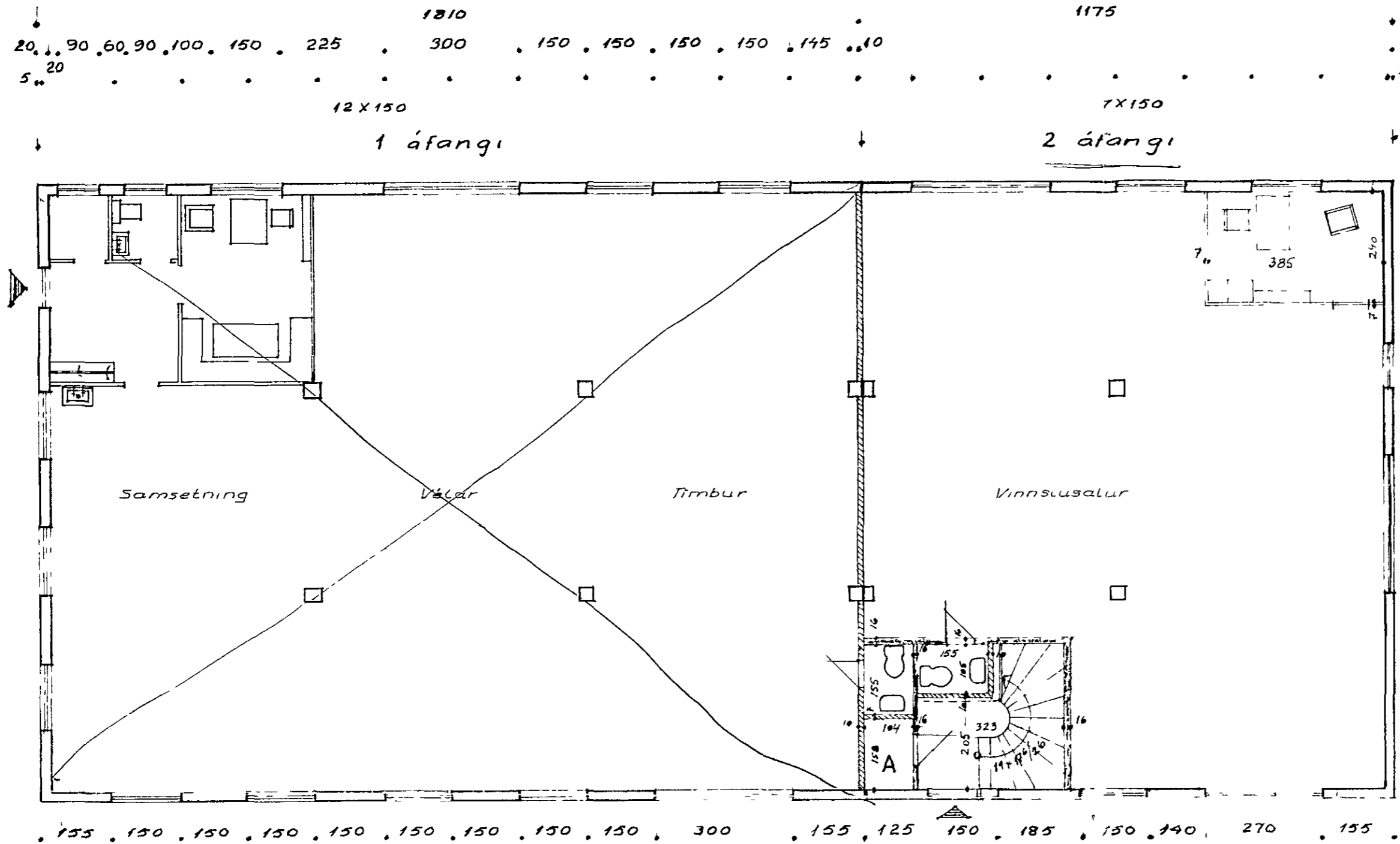


Grunnmynd, 1. hæð, m = 1:100

2925

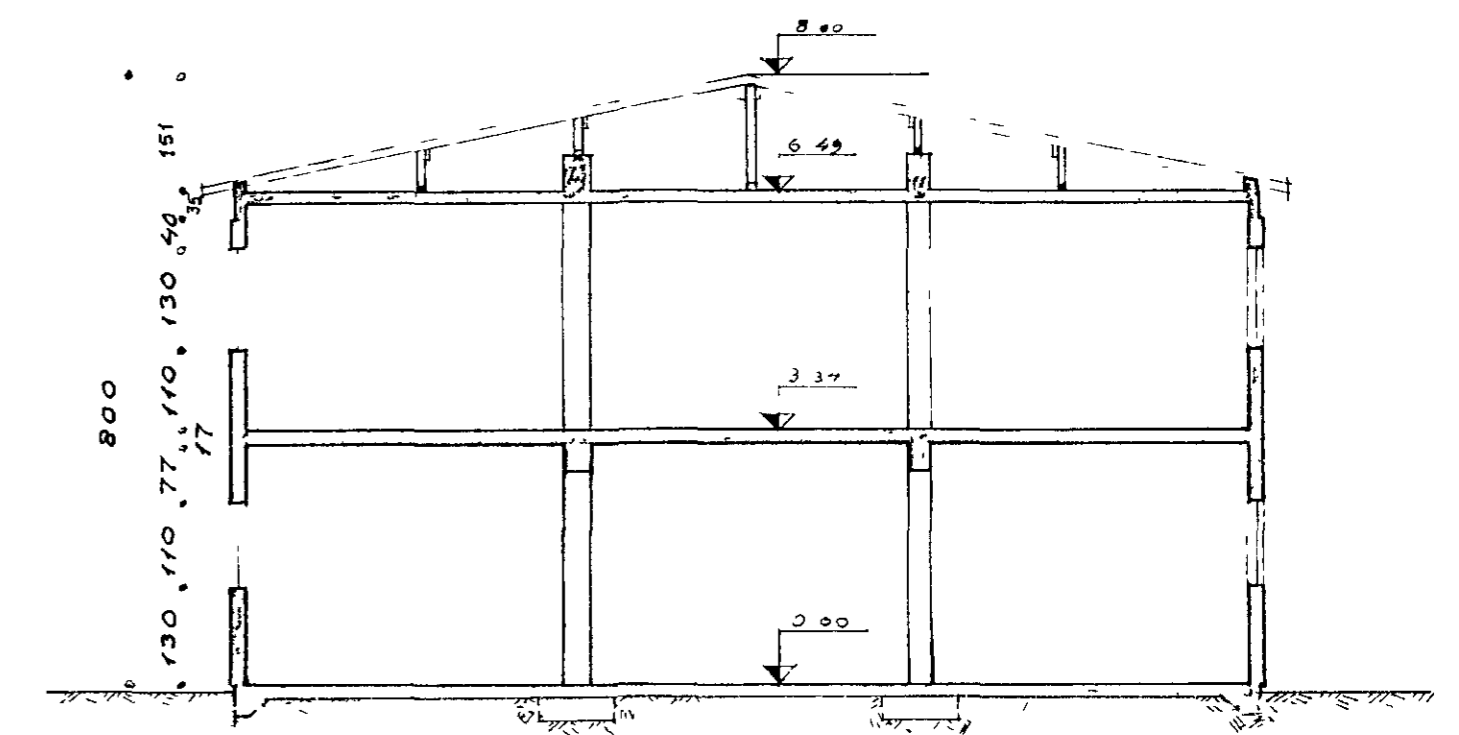


Kvót þess nýs
Súðstæði í samræmi
við byggingarreglu
F. 61

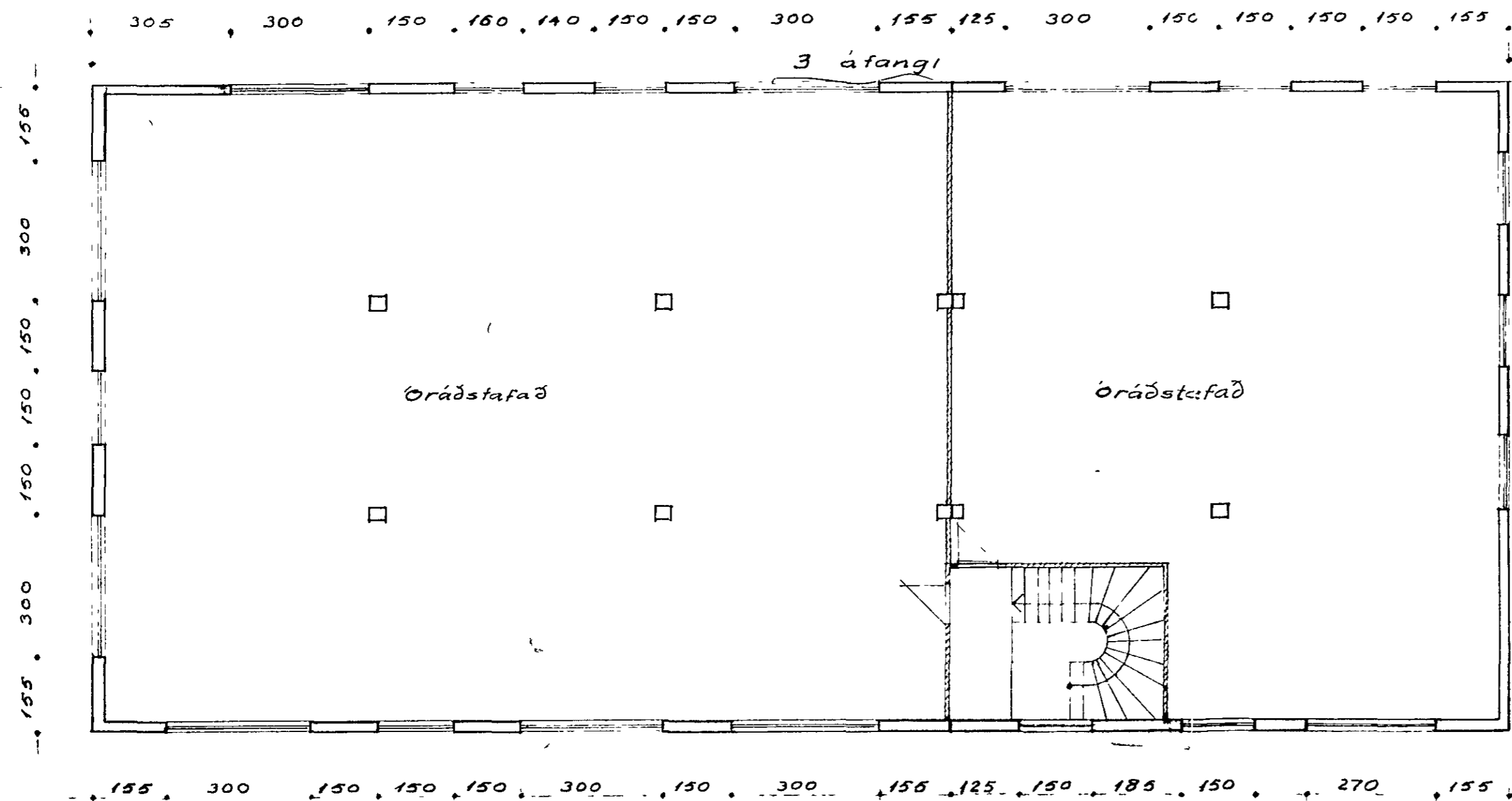
130-
13 12 - 72
BY. 14 N
11.11.1972
F. 61
II. ÁFANGI

II og III áfangi samhl. 13/12 78
Eindl. v. 19/12 F. 61

Skurður, m = 1:100



Grunnmynd, 2. hæð, m = 1:100



A = Rafmagns- og hitaverktuúntak

Flatarmál löðar	1938 m ²
húss 1 hæð 387,4 m ²	764,8 m ²
húss 2 hæð 387,4 m ²	2514,2 m ³
Rúmmál húss þaks	283,0 m ³

8880-0/00-01

HAFMÍÐAVERKSTÆÐI TRÖNÚHRAUNIR	
Trésmiðaverkstæði Trönúhraunir	72047-03
Grunnmynd 1 og 2 hæð og skurður, eftir breytingu	30 11 VG 72
Mækkvað 1:100	<i>Ólafur Þorsteinsson</i>