

Samþykkt 27-10-1987
 VEGNA FULLNADARFRÁGANGS
Jóns Guðsson
 í h. Rafveitu Hafnarfjarðar

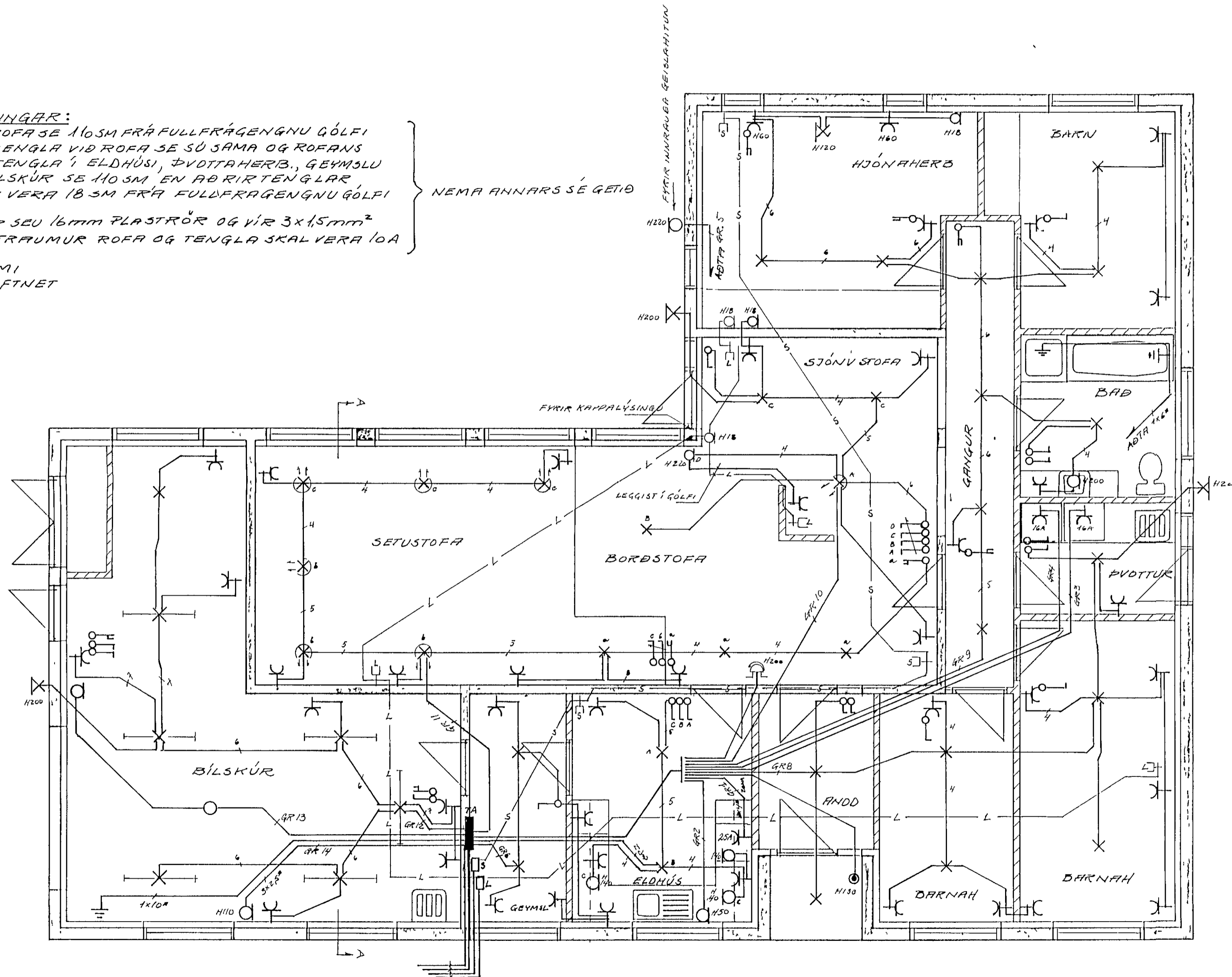
Inntök samþykkt 27.10.1987
 í h. Rafveitu Hafnarfjarðar
Albert Lárusson

HÚSVEITA TENGIST Á S-FASA
 Naudsynlegt að inntökvör
 nár útfyllir löðamörk. AK

SKÝRINGAR:
 HÆÐ ROFA SE 110 SM FRÁ FULLFRÁGANGNU GÓLFI
 HÆÐ TENGLA VID ROFA SE SÚ SAMÁ OG ROFANS
 HÆÐ TENGLA Í ELDHÚSI, ÞVOTTATHERB., GEYMSLU
 OG BÍLSKÚR SE 110 SM EN AÐ RIRTENGLAR,
 SKULU VERA 18 SM FRÁ FULLFRÁGANGNU GÓLFI } NEMA ANNARS SE GETIÐ

PÍPUR SEU 16MM PLASTRÖR OG VÍR 3x1,5mm²
 MÁLSTRAUMUR ROFA OG TENGLA SKAL VERA 10A

S = SÍMI
 L = LOFTNET



40MM 3x10*HEIMTAUG R4H
 25MM (3x15* NYM) GRÖLYSING (GR15)
 25MM HEIMTAUG SÍMI
 25MM LOFTNET (KAPALKERFI)

TEIKNING NR. 2524

			DRAG	NAFN	VÍÐIBERG 9 HAFNARFJERÐI	M 150
		PRUMUR	AGB?	?		
		TEIKN	?	?		
		YFIR	SEPT 87	Sumar	KAFLOGN	MÁL 1 SM
BREYTING	DRAG	NAFN	GLINNAR AÐALSTEINSSON	RAFMAGNSTEKNI		