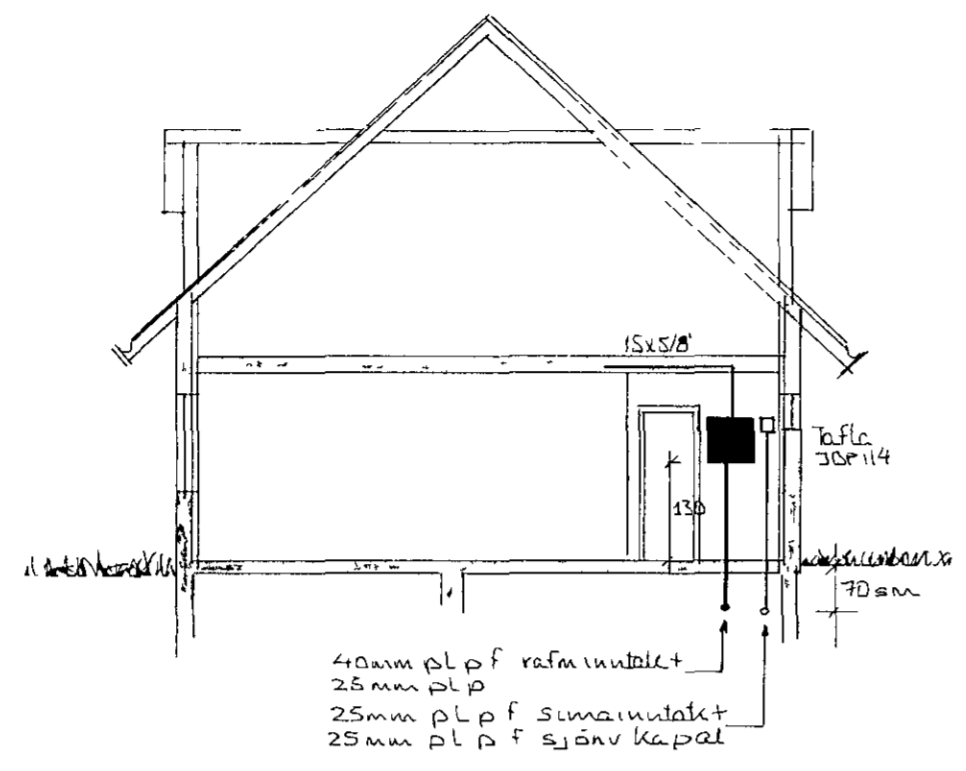
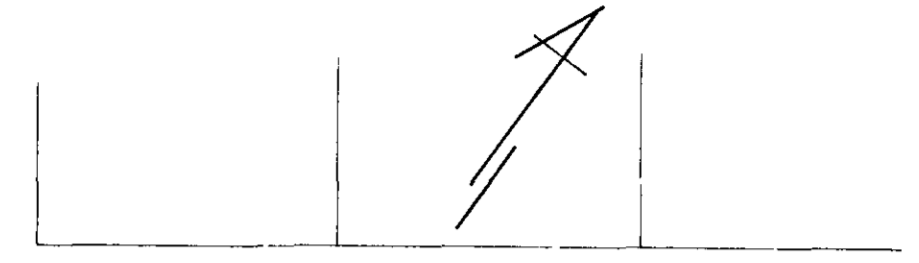


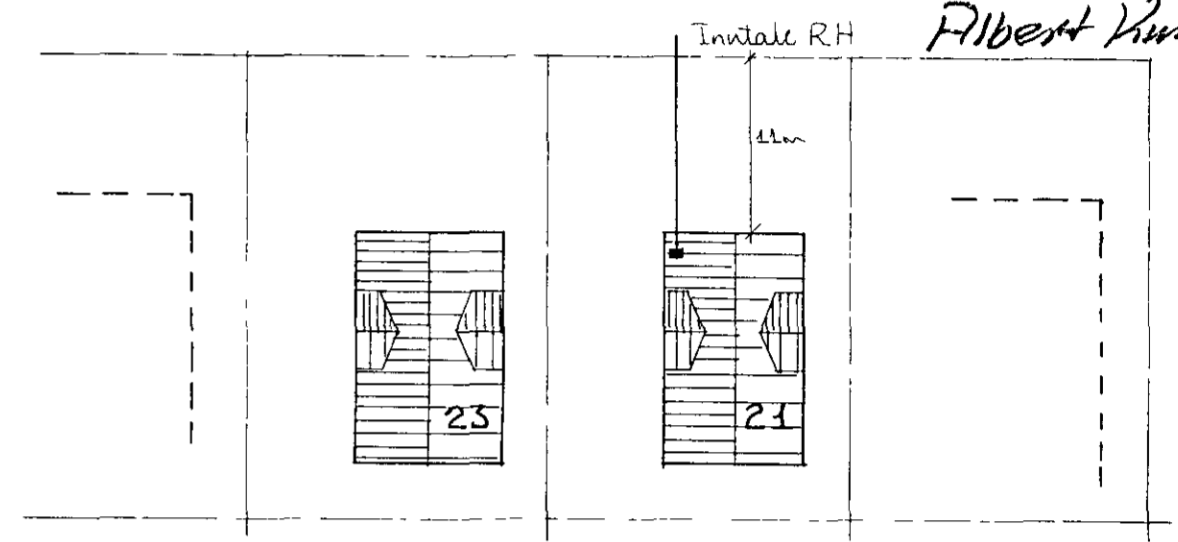
Húsvota nr 2931 Teikning nr 2202
 Samþykkt þ 26-10-1983
 Íh RAEV-1111 N.R. 1111
Jeno Guðsson
 Lft. listar. dur. rafi. na.



Snið um inntak
M=1:100

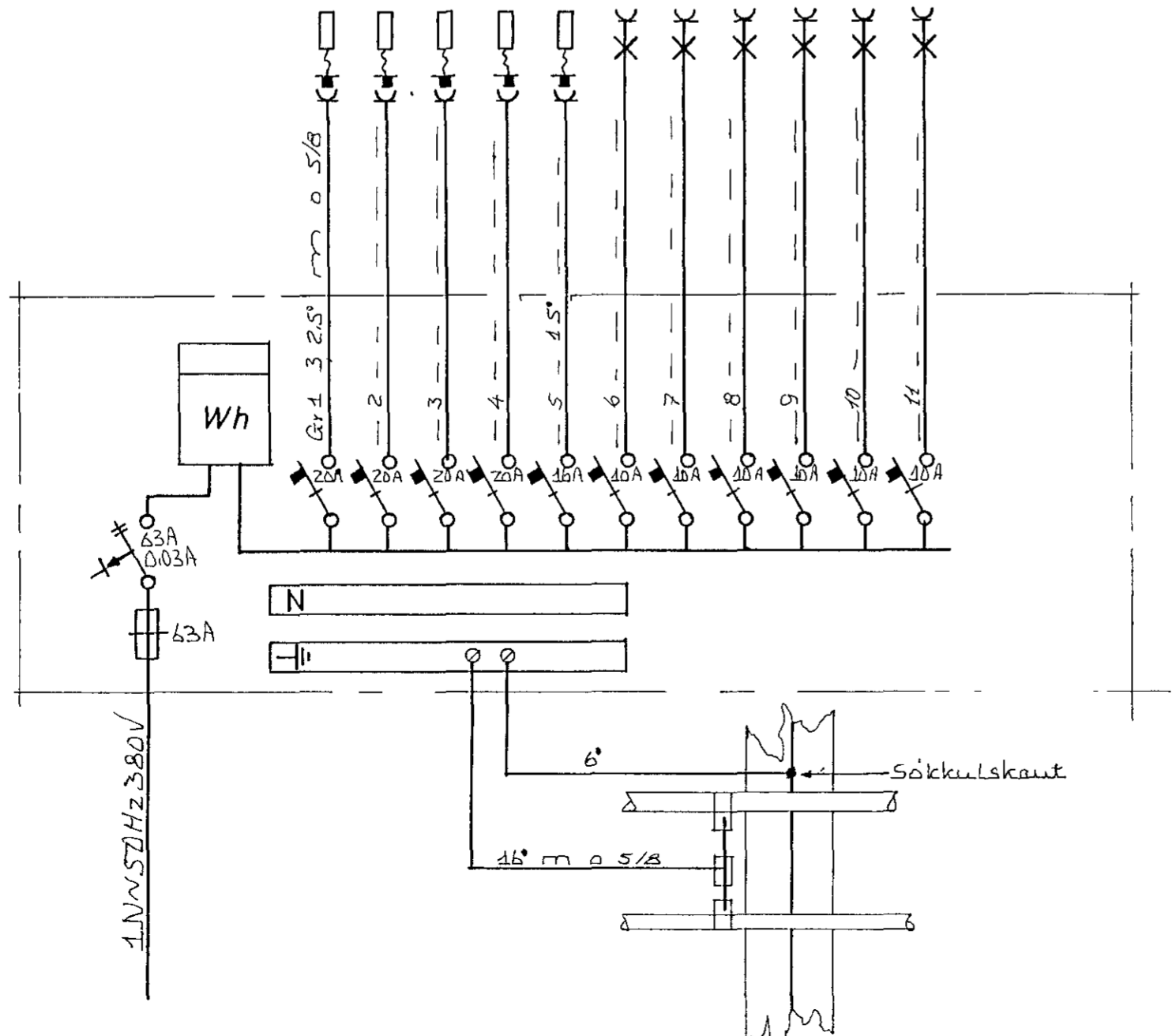


Vallarbað 25.10.83
 Albert Kristinsson



Afstöðumynd
M=1:500

- Elavél
- Bakarofn
- Uppvél
- Durkari
- Dvottavél
- Elafhúis
- Búr þv Andar Herb
- Hól stofa
- Herb
- Skáli stígagangur
- Herb Baðherb



SKÝRINGAR
 LAGNIR SKULU VERA HULDAR 5/8" PÍPU-
 LAGNIR OG TAUGAR 3x1,5" HÆÐ A ROFUM
 SKAL VERA 110 SM HÆÐ A TENGLUM L
 OG F DOSUM SKAL VERA 20 SM HÆÐ A
 VEGGDOSUM SKAL VERA 165 SM ÖLL MÁL
 ERU MIÐUÐ VIÐ FULLFRAGENGIN GOLF
 OG A MIÐJA DOS MÁLSTRAUMUR ROFA
 OG TENGLA SE 10A NEMA ANNARS
 SE GETIÐ

THOMAS KAABER RAFIÐNFRÆÐINGUR
 Teiknistofa Skólavordustíg 3 Sími 21266

VALLARBAÐ 21
 AFSTÖÐUMYND SNIÐ
 EINLÍNEMYND SKÝRINGAR

verk 324 | bl 1 af 2 | m 1:100 500 | d 'AGÚST '83 | t K
 breytt | samþ *Thomas Kaaber*