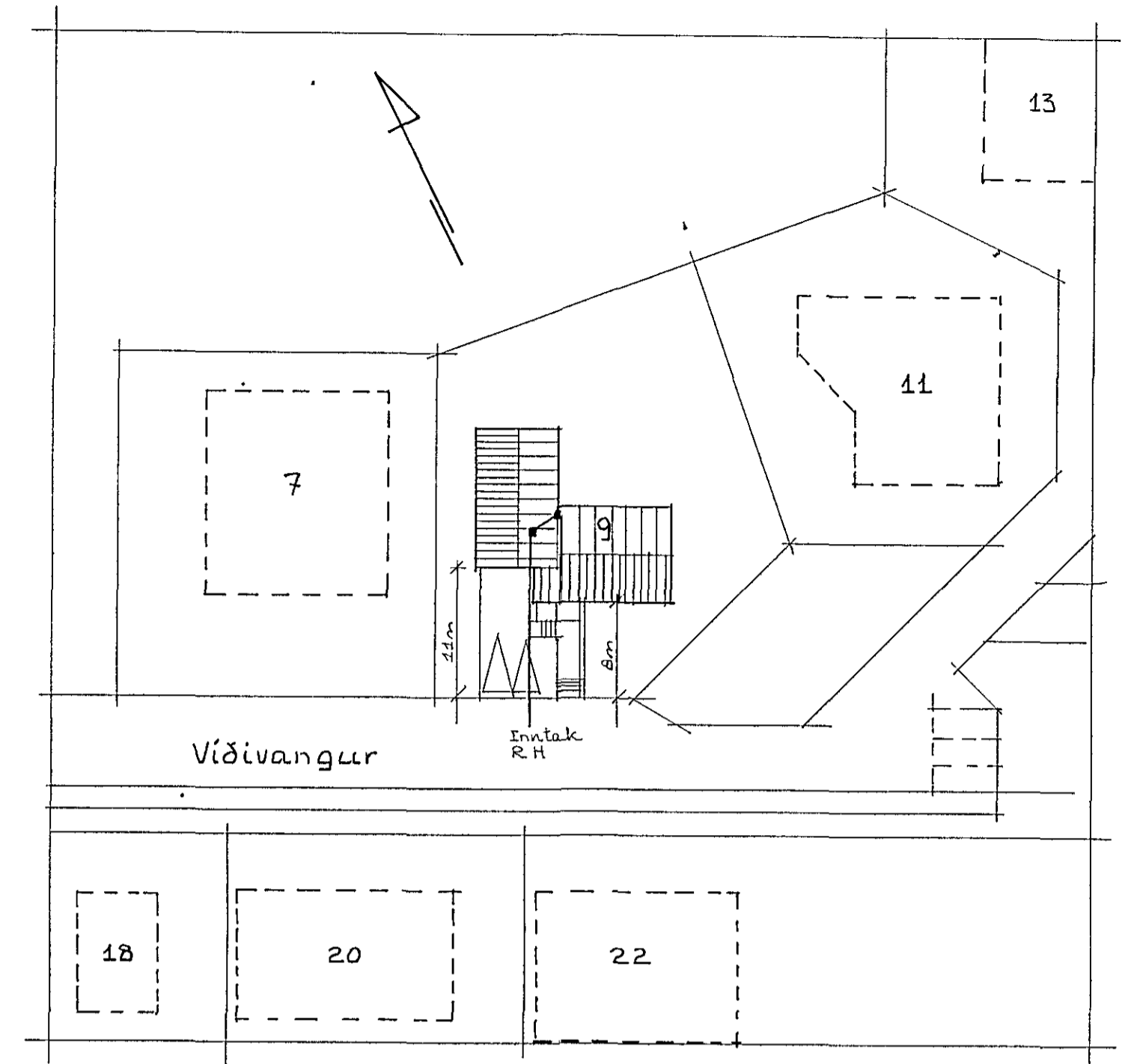


Snið um inntak
M=1:50

40mm plp f rafm inntak +
25mm plp
25mm plp f síma inntak +
25mm plp f sjónv kapal



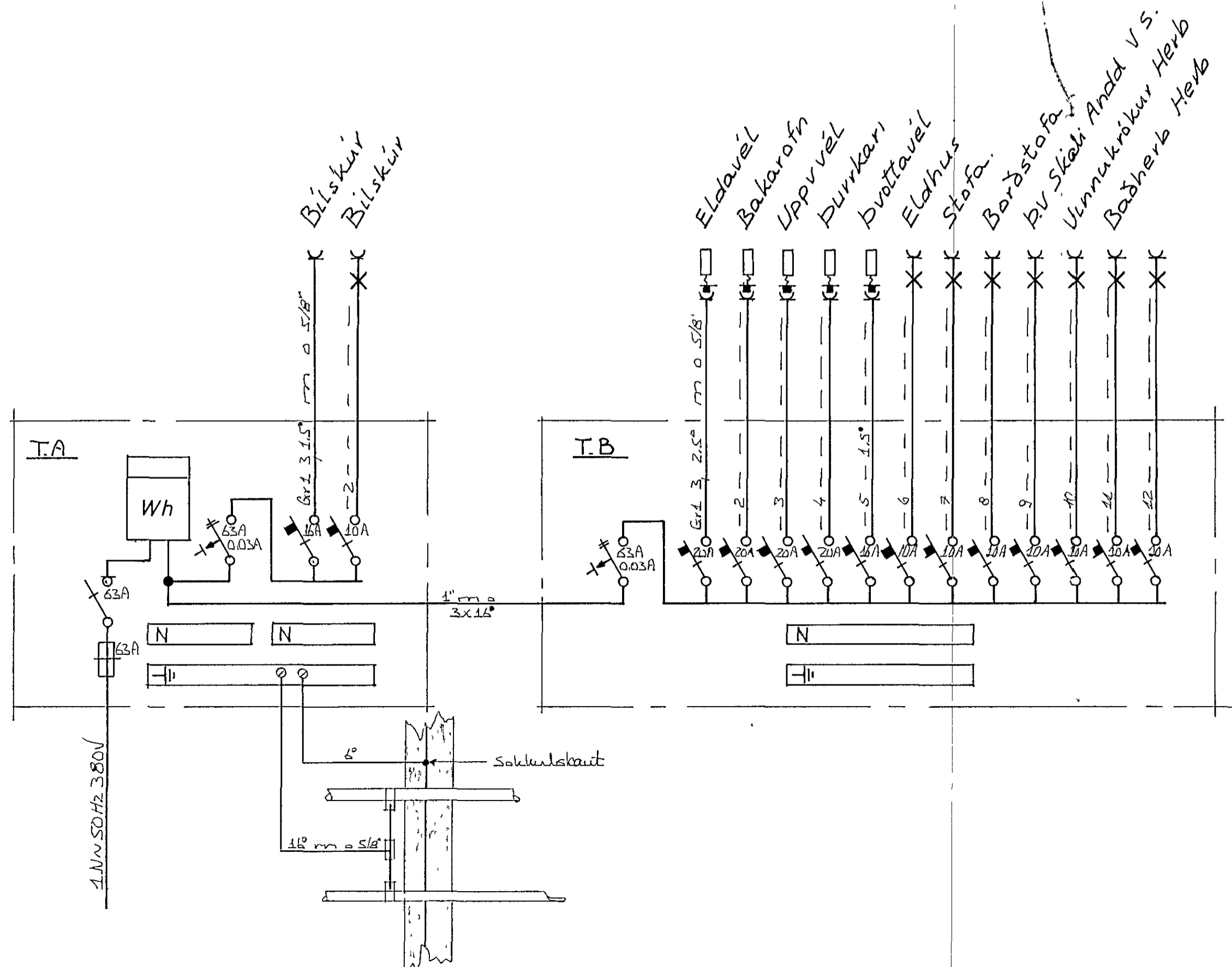
Inntok samþykkt 7.10. 1983
f.h. RAFVEITU HAENARFJARDAR
Albert Hinnarsson

Afstöðumynd
M=1:500

Husveita nr 2921 Teikning nr 2191
Samþykkt þ. 10.10. 1983
f.h. RAFVEITU HAENARFJARDAR
Jens Guðsson
Eftirlitsmaður rullagna

SKÝRINGAR
LAGNIR SKULU VERA HULDAR 5/8" PÍPU-
LAGNIR OG TAUGAR 3x1,5" HÆÐ A ROFUM
SKAL VERA 110 SM HÆÐ A TENGLUM L
OG F DÖSUM SKAL VERA 20 SM HÆÐ A
VEGGDÖSUM SKAL VERA 165 SM ÖLL MAL
ERU MIÐUÐ VIÐ FULLFRAGENGIN ROFA
OG A MIÐJA DÖS MALSTRAUMUR ROFA
OG TENGLA SE 10A

NEMA ANNARS
SE GETIÐ.



THOMAS KAABER RAFIÐNFRÆÐINGUR
Teiknistofa Skólavordustíg 3 Sími 21266

VIÐIVANGUR 9 HAFNARFIRÐI
AFSTÖÐUMYND SNIÐ
EINLÍNUMYND SKÝRINGAR

verk	bl 1 af 3	m 1:50 500	d AGÚST '83	t K
breytt	samb Thomas Kaaber			