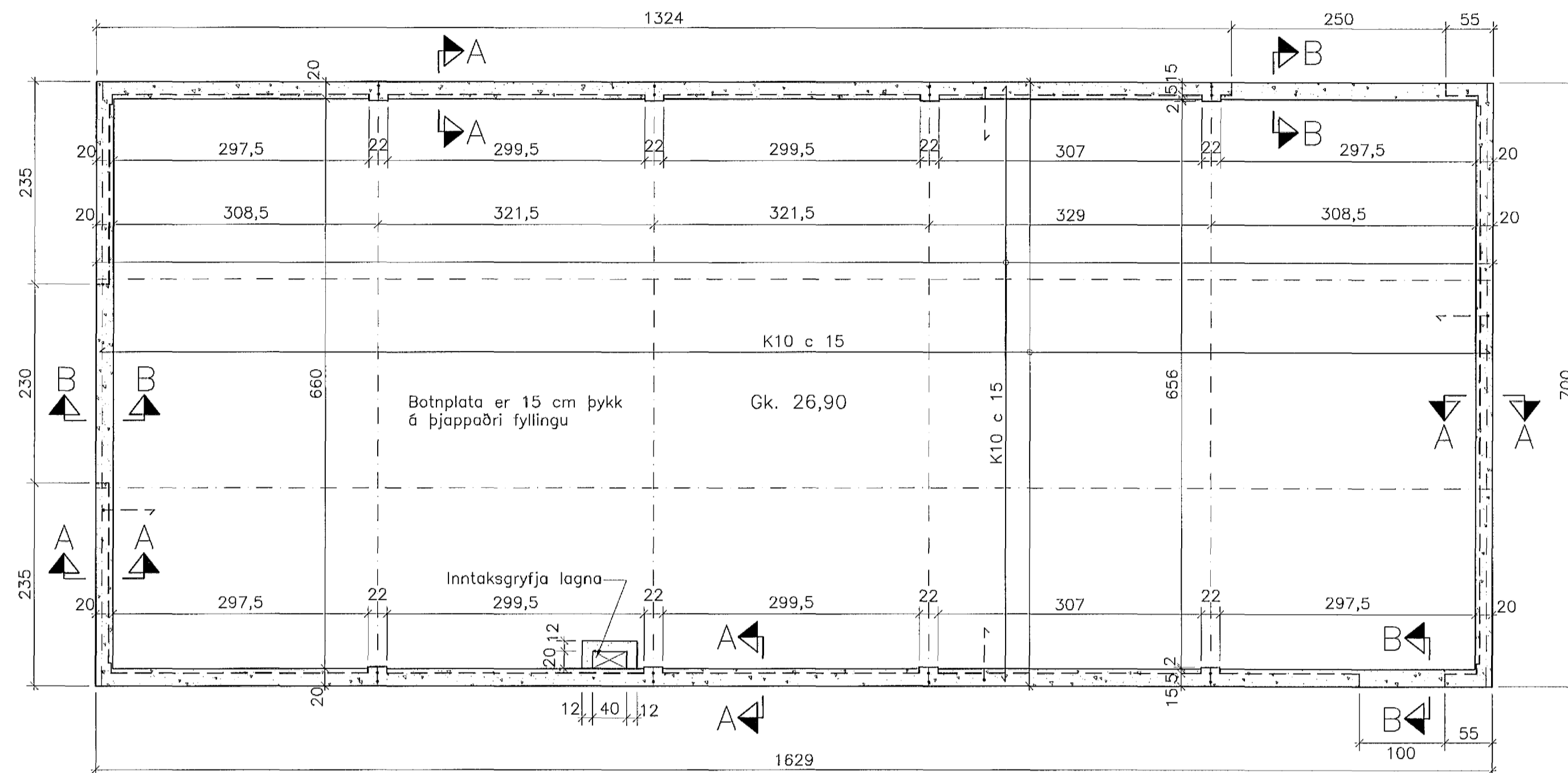


# JÁRNBENT STEYPA

## Undirstöður endurvinnsluhúss

### Grunnmynd 1:50 og snið 1:20

Undirstöður endurvinnsluhúss  
Grunnmynd 1:50

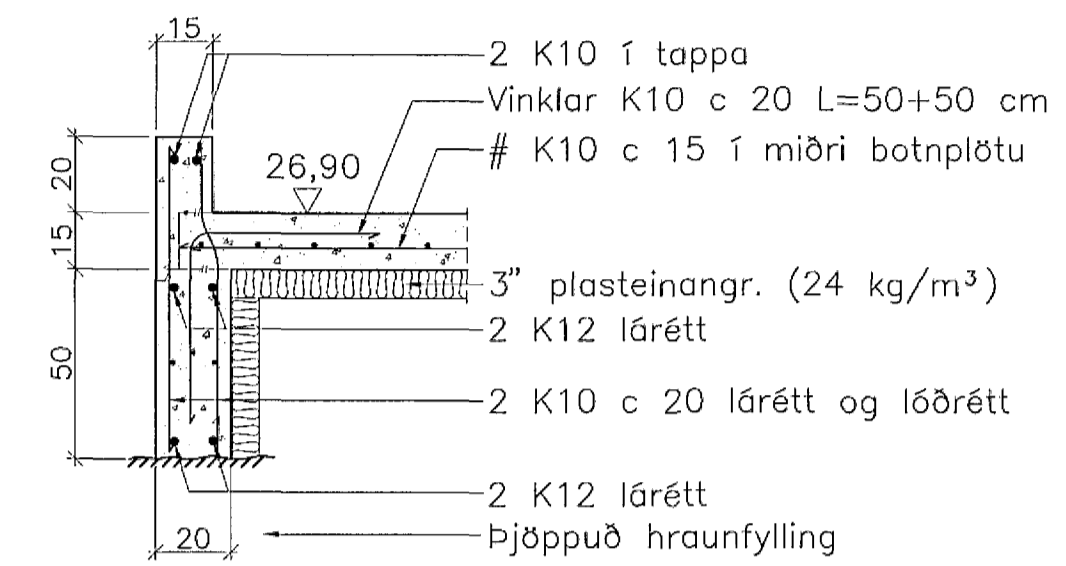


#### SKÝRINGAR:

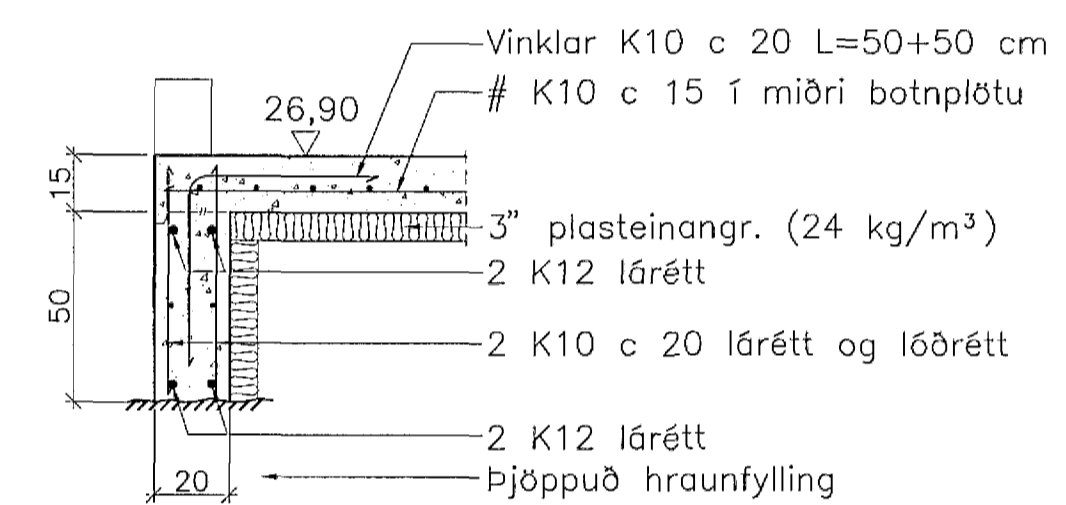
Punktur á grunnmynd tákna lóðréttá ísteypta  
Ø16 mm snittteina, L=80 cm.  
Undir botnplötu skal setja 3" plasteinangrun,  
minnst 24 kg/m<sup>3</sup>.  
Sjá einnig skýringar á bl. 1201-1-1A.

Sjá einnig innsteyptar gólfhitalagnir  
sem koma í hluta af botnplötu.

#### Snið A-A 1:20



#### Snið B-B 1:20



Breytingar:

**TÓV** TEIKNISTOFAN ÓDINSTORGI  
VERKFRÆÐIÐ ehf.  
Óðingstú 7  
101 Reykjavík  
Netfang: tov@to.is  
Sími: 510 2200 Fax: 510 2201

Verkefni: Breiðhella 8-10 Hafnarfirði  
Endurvinnslustöð Sorpu  
Heiti: Járnþ. steypa: Undirstöður fyrir  
endurvinnsluhús

Hönnun: VÍFILL ODDSSON VERKFRÆÐINGUR  
kt. 101237-3629 FVFI - FRV  
KRISTJÁN S. GUDM. VERKFRÆÐINGUR  
kt. 070254-5819 FVFI  
GÚSTAF VÍFILSSON VERKFRÆÐINGUR  
kt. 231163-5069 FVFI

Áritun aðalhönnuðar:  
*[Signature]* 050953-4429

M. 1:50 og 1:20  
R. K.S.G.  
T. K.S.G.  
Dags. okt. 2013 Nr. 1201-1-9