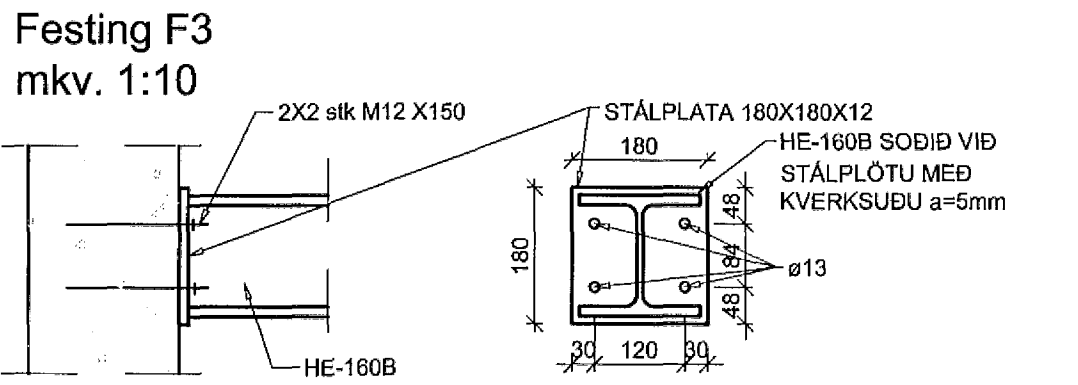
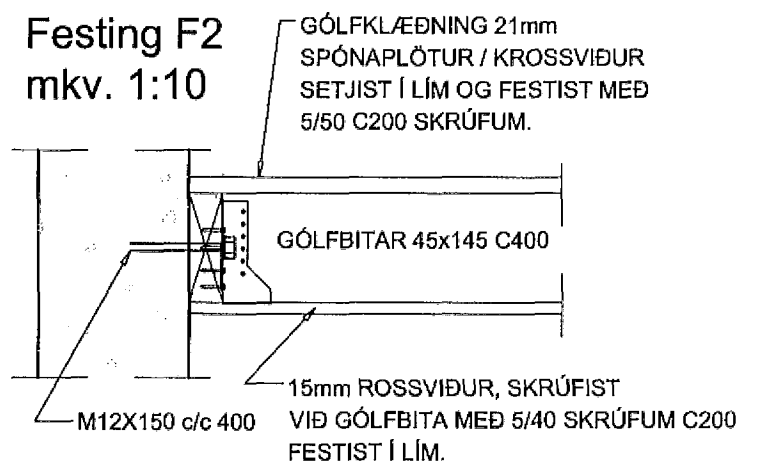
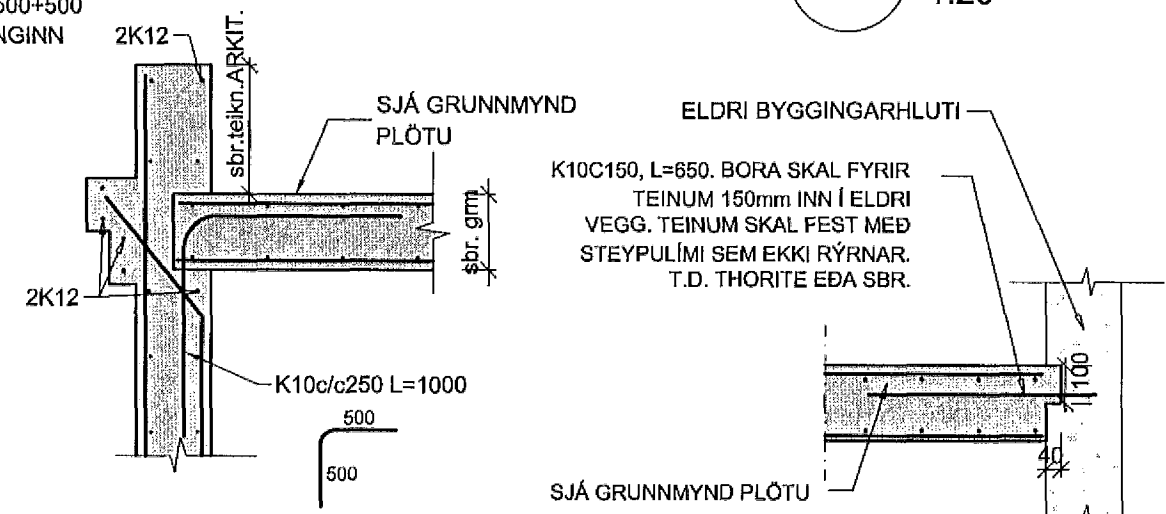
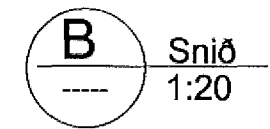
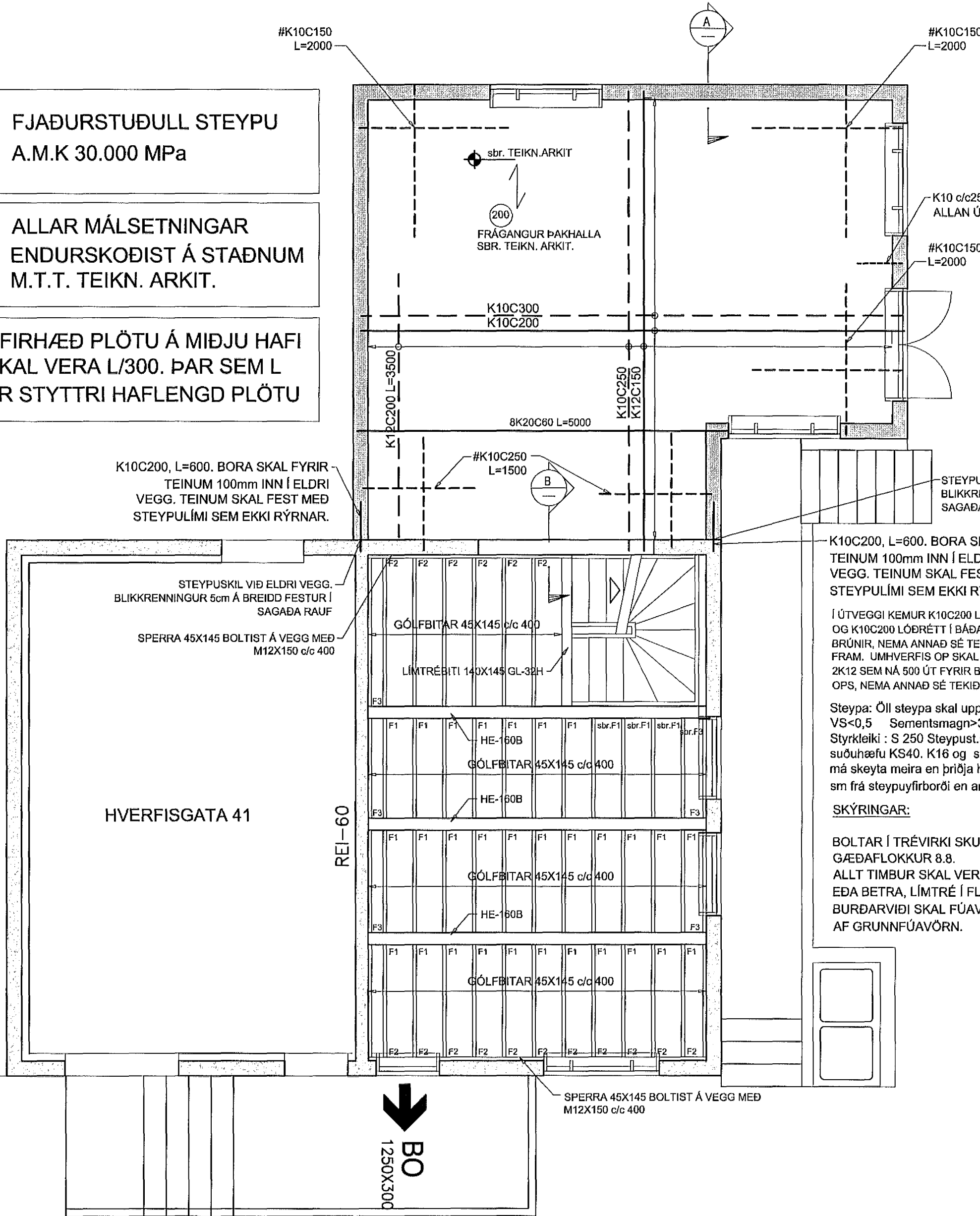


FJADURSTUÐULL STEYPU
A.M.K 30.000 MPa

ALLAR MÁLSETNINGAR
ENDURSKOÐIST Á STAÐNUM
M.T.T. TEIKN. ARKIT.

YFIRHÆÐ PLÖTU Á MIÐJU HAFI
SKAL VERA L/300. ÞAR SEM L
ER STYTTRI HAFLENGÐ PLÖTU

Sampykkt þann
27. des. 2013
Byggingafulltrúi í HAFNARFJÖRÐUR
F.h. Höfður S. Gunnarsson



K10C200, L=600. BORA SKAL FYRIR TEINUM 100mm INN Í ELDRI VEGG. TEINUM SKAL FEST MEÐ STEYPULÍMI SEM EKKI RÝRNAR.

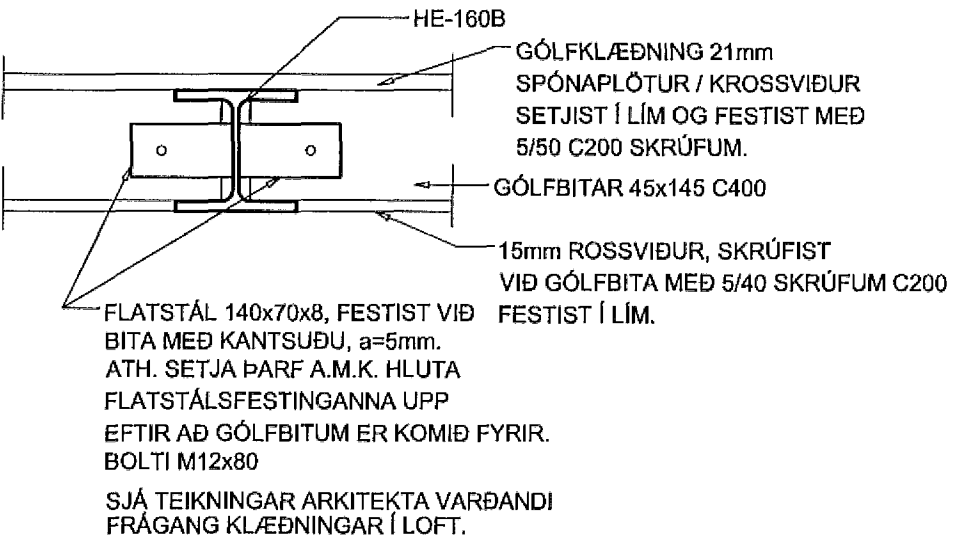
STEYPUSKIL VIÐ ELDRI VEGG. BLIKKRENNINGUR 5cm Á BREIDD FESTUR Í SAGADA RAUF

STEYPA: Öll steypa skal uppfylla kröfur ÍST14 og ÍST10 svo og eftirfarandi: Útisteypa: VS<0,5 Sementsmagn>300 kg/m3 Fjarlægðarstuðull lofts < 0,25 mm Loft: 5-6 % Styrkleiki: S 250 Steypustál: K10 og K12 skulu vera úr KS40 en þó skulu lykjur vera úr suðuhæfu KS40. K16 og stærri járn skulu vera úr KS40. Mál á lykjum eru utanmál. Ekki má skeyta meira en þriðja hvert járn í sama sniði. Í ytri brún útveggja skulu járn liggja 3,5 sm frá steypufirborði en annarsstaðar gilda ákvæði ÍST10

SKÝRINGAR:

BOLTAR Í TRÉVIRKI SKULU VERA HEIT- GALVANHÚÐAÐIR, GÆDAFLOKKUR 8.8. ALLT TIMBUR SKAL VERA ÚR STYRKLEIKAFLOKKUÐU EFNÍ C18 EDA BETRA, LÍMTRÉ Í FLOKKI GL-32H EDA BETRA. ALLA ÓVARÐA BURÐARVIÐI SKAL FÚAVERJA MEÐ A.M.K. TVEIMUR UMFERÐUM AF GRUNNFÚAVÖRN.

Festing F1
mkv. 1:10



HVERFISGATA 41

REI-60

BO
1250X300

Verkfræðistofa Hauks Ásgeirssonar e.h.f.
Dalvegur 18, 201 Kópavogur
Sími 534-8815 Farsími 897-8132
e-mail: haukur@vha.is
Kennitala: 560600-3050

VHÁ

Hannað H.Á.	Taknað I.H.	Sampykkt Kennitala	<i>Haukur Ásgeirsson</i> 301255-4629
----------------	----------------	-----------------------	---

HVERFISGATA 41a
HAFNARFJÖRÐUR
BURÐARVIRKI
GRUNNMYND PLÖTU YFIR 2.HÆÐ
SNIÐ, SKÝRINGAR

Mkv. 1:50 1:20	Takn. nr. 2-2.1	Verk nr. 1390
----------------------	--------------------	------------------

Útgáfa Dags.
A SEPT '13

aðalhönnuður:
Karl Eiríksson - Arkitekt FAÍ - kt: 070365-059