

Snið 1:100

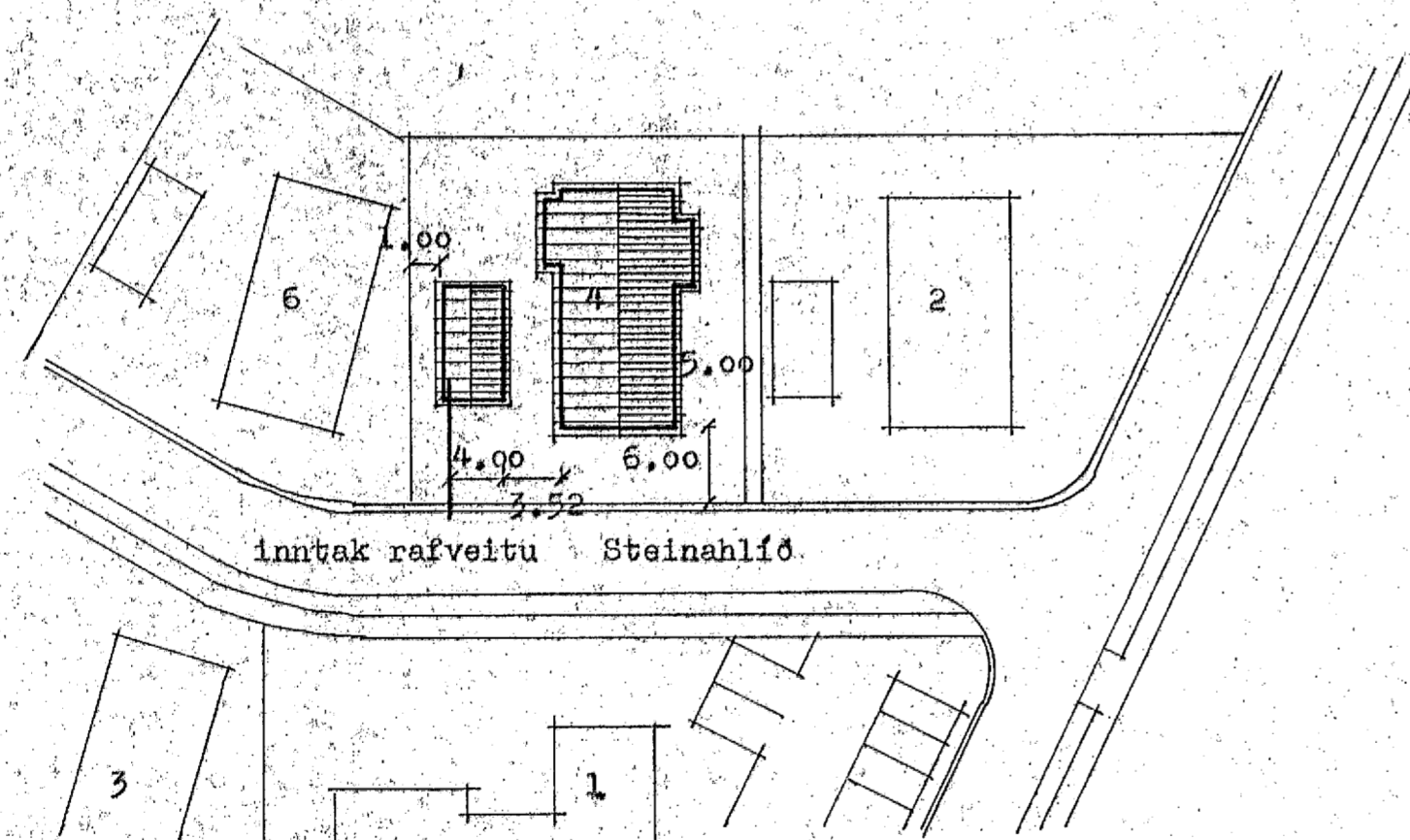
Samþykkt 5-1 1993
VEGNA FULLNADARFRAGANGS
Jóns Ólafsson
f.h. RAÐVEITU HAFNARFIJARDAR

Inntök samþykkt 22/12 1992.
f.h. RAÐVEITU HAFNARFIJARDAR
Birgir Dagbjart.

Skýringar:

Raflagnir skulu vera 16mm plástpípulagnir.
Taugar séu 1,5q NYA Undantekningar, sjá töflutengimynd,
Málstraumar rafbúnaðar skal vera í samræmi við yfir-
straumsvarnir sjá töflutengimynd.
Rofar skulu settir 1,10m og tenglar 0,2m yfir gólf.
Pípun skulu vel festar og vandlega samansettar og vísað
til reglugerðar rer Teknilegra tengiskilmála rafveitu og
ákvæðisvinnuvenðskrár, kafla um vinnubrögð.
Tengja skal jarðskautstaug við sökkuljárn, bæði bilgeymslu
og íbúðarhúsa. Sama á við um spennujöfnun.
Ofangreint á við sé annað ekki tekið fram á teikningu.

ÖLL INNTAKSRÖR SKULU
NÁ ÚT FYRIR LÖÐAMÖRK.
Og ende í sama Punkt



Afstöðumynd 1:500

ÁSGR. JÓNASSON TEIKNISTOFA LERKIHLÍÐ 15 - 105 REYKJAVÍK - S. 37/117		TEIKN: Ásg.	DAGS: nóv. 92
Steinahlíð 4 Hafnarfirði		REIKN: VERR	VERK: R.01(4)
RAFLAGNIR		VEFIR: MKV: 100, 1:500	BLAD: R.01(4)
Ásgrímur Jónasson			

TEIKNING NR 3083