

8

7

6

5

4

3

2

1

F

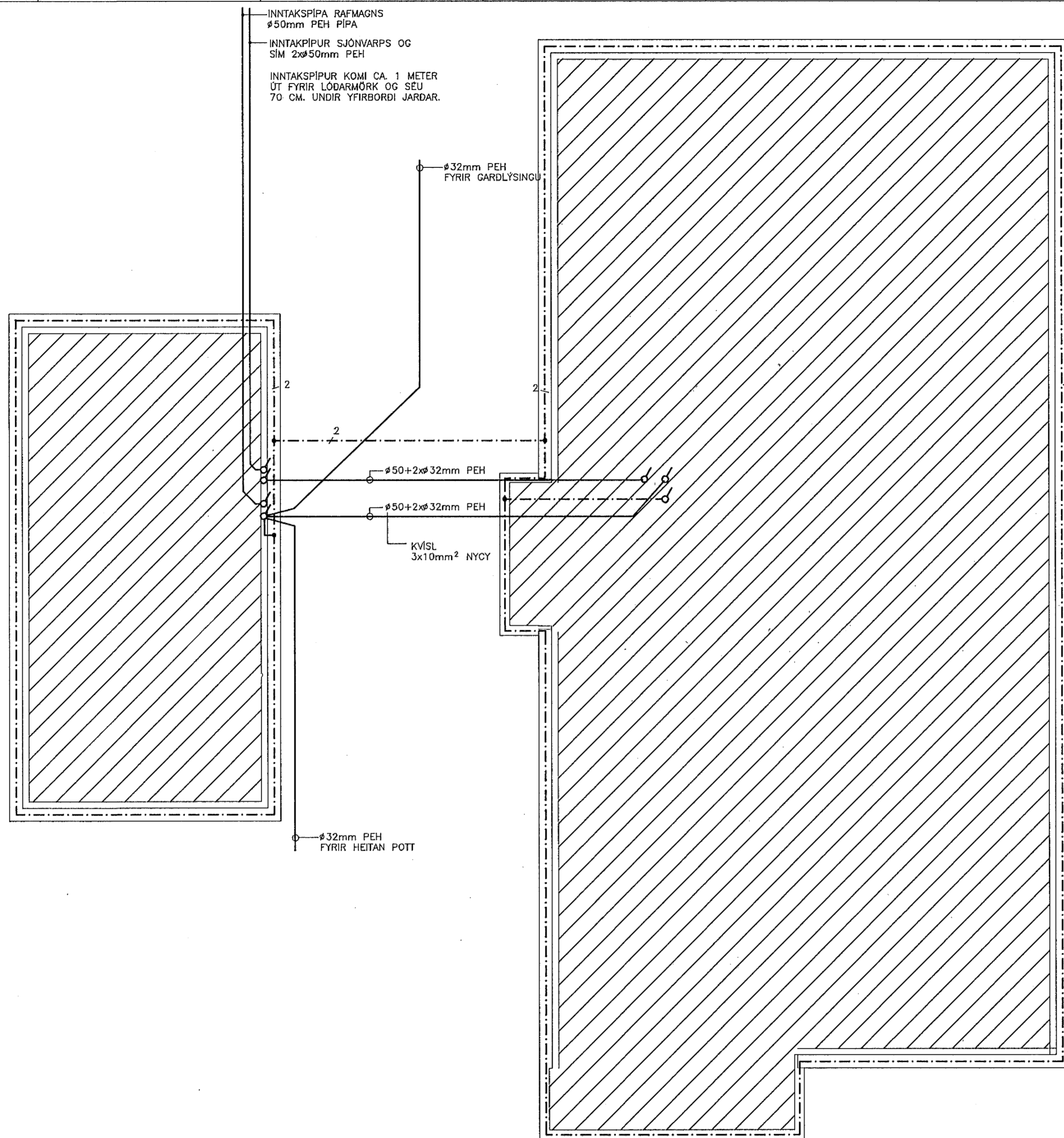
E

D

C

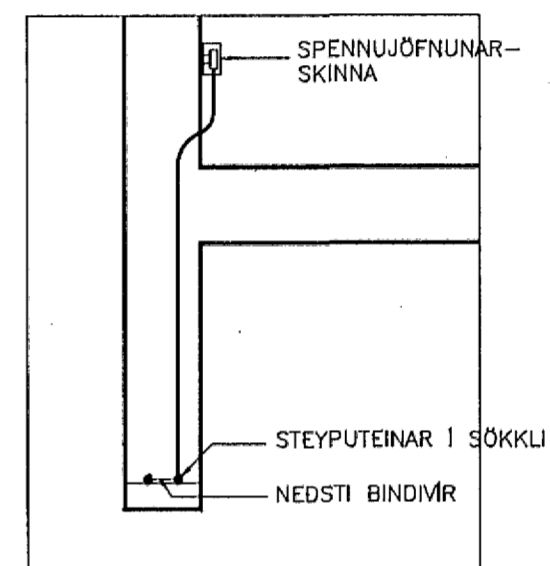
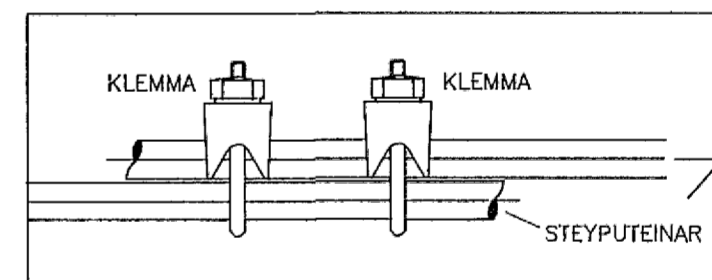
B

A



ALMENNAR SKÝRINGAR:

- Pipur eru $\varnothing 16\text{mm}$ og vír $3 \times 1,5\text{mm}^2$.
- Hæð rofa frá fullfrágengnu gólfi er 1000mm .
- Hæð tengla frá fullfrágengnu gólfi er 200mm .
- Hæð sima- (F), loftnets- (L) og smáspennutengla sé 200mm frá fullfrágengnu gólfi.
- Málstraumur rofa og tengla er 10 Amper. Fyrirnefnd atriðði gilda nema annars sé getið.
- Greinar eru ekki syndar í öllum tilvikum að töflu en eru þá merktar viðkomandi töflu.
- Jarðbinda skal pípukerfið fyrir heita og kaldvatnslögn fyrir utan ystu samskeyti.
- Sökkulskaut; binda skal járnalögn í grunni hússins vandlega saman og leggja að aðaltöflu samkvæmt reglugerð R. H.

TENING SÖKKULSKAUTS
M 1:10SAMTENGING TEINA
M 1:1

VERKLÝSING
SÖKKULSKAUT
VERKTAKI SKAL TENGJA SAMAN TVÖ NEDSTU JÁRNIN Í SÖKKLINUM, ÞANNIG AD LEIDANDI SAMBAND FÁIST. JÁRNIN SKULU TENGÐ SAMAN MED VÍRALÁSUM. MIDAD ER VIÐ AD TVEIR VÍRALÁSAR SÉU Á HVERRI SAMTENGINGU. TAKA SKAL TVÖ STEYPUJÁRN UPP ÚR SÖKKLINUM UNDIR TÖFLU, SEM SÍÐAN SKAL FRAMLENGJA MED 16mm^2 VÍR OG SKAL TENGJAST ÞE SKINNU Í TÖFLU.

N:\VINNA\1990\1H.DWG 06-09-92 19:41

Kvarði

1:50

cm 0 1 2 3 4 5 6 7 8 9 10 11 12 13 14 15 16 17

Breyting D

Breyting C

Breyting B

Breyting A

Verkheiti

STEINARLID 7, HAFNARFIRDI

Verkhli/Verknúmer

SÖKKULSKAUT OG LAGNIR Í JÖRÐU

Hannað
Ásgeir A.Teiknað
Ásgeir A.

Yfirforið

Dags.
SEP. '92Samb.
Ásgeir A.Ásgeir Arnbjörnsson
Rafteknir IFFI s-54123
Hjallabraut 17, HafnarfirðiTeikningarnúmer
19908Bláð nr.
B 01

Breyting