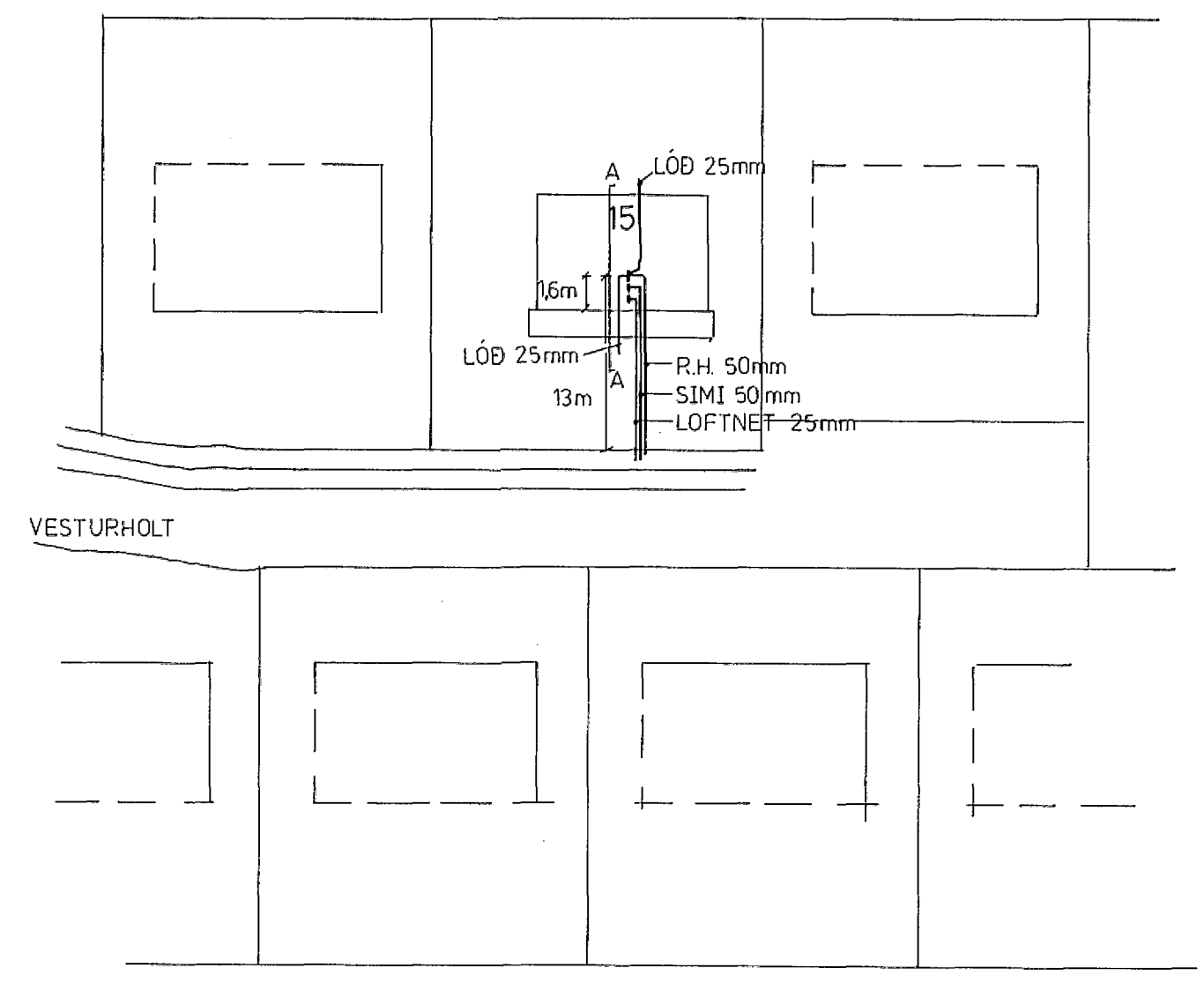
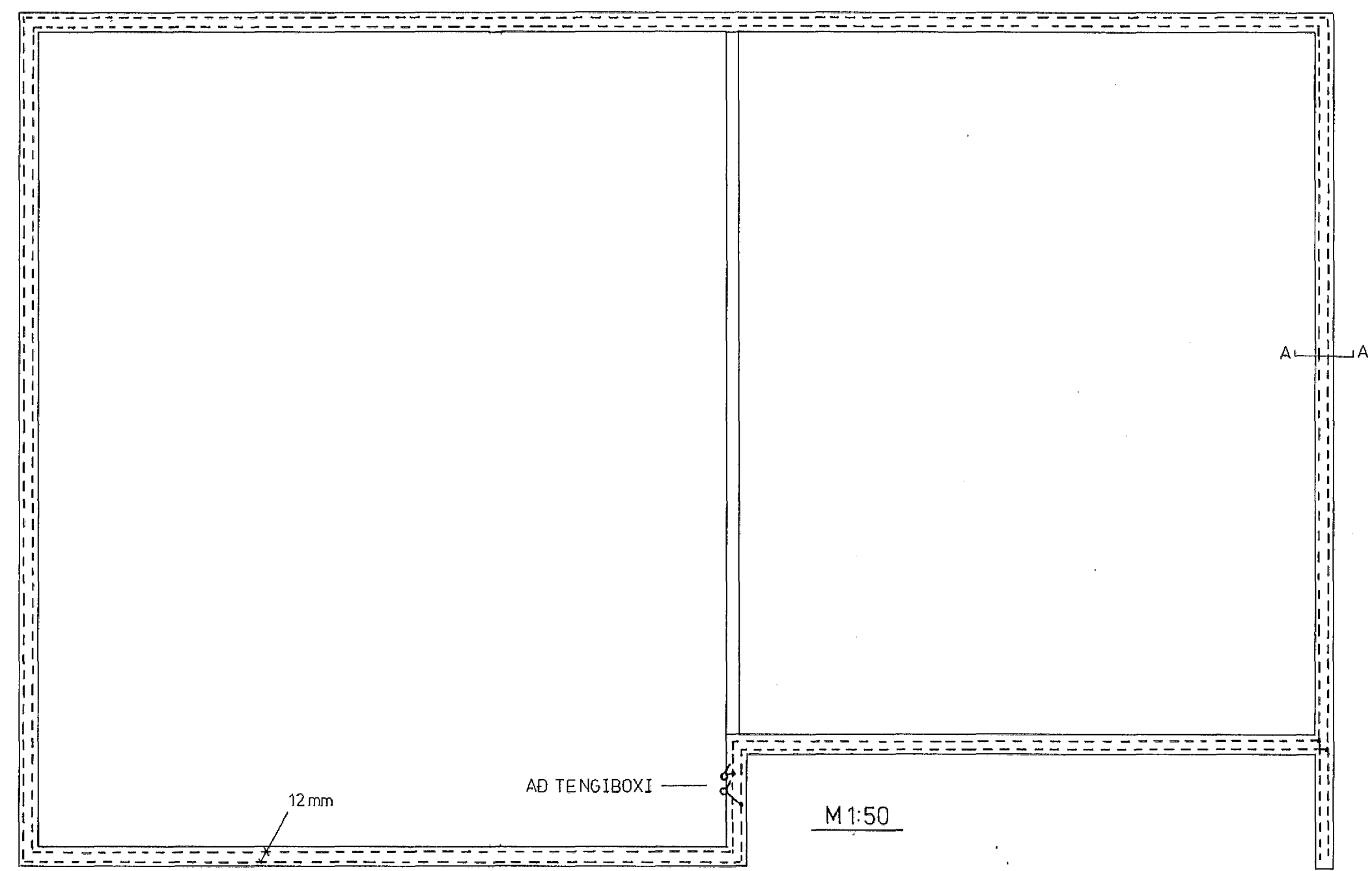
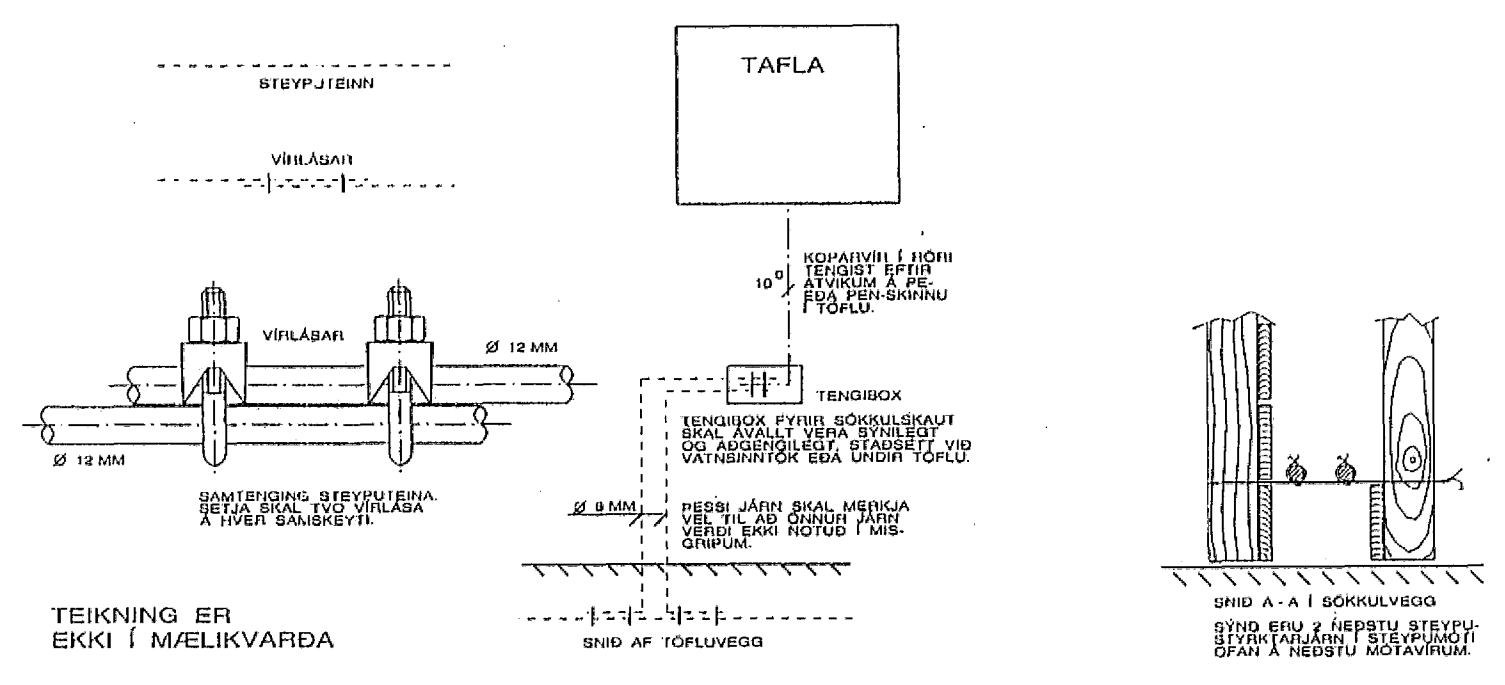


Samþykkt 7-12 1992
 VEGNA FULLNADARFRÁGANGS
 Jóns Guðsson
 t.h. Rafveitu Hafnarfjarðar



AFSTÖÐUMYND M 1:500

Inntök samþykkt 4.12.1992.
 t.h. RAFVEITU HAFNARFJARÐAR
 Birgir Dagbjarts.



TEIKNING ER EKKI Í MÆLIKVARÐA

SÖKKULSKAUT

ALMENNAR SKÝRINGAR

- Allar pípur eru 16mm og vír 1.5mm².
- Öll mál eru í sm frá fullfrágengnu gólf og í miðja dós.
- Hæð rofa frá gólf er 100 sm.
- Hæð tengla frá gólf er 20 sm.
- Hæð tengla í bilskúr og þvottahúsi er 110 sm.
- Hæð tengla í eldhúsi 110 sm.
- Hæð síma- (F) og sjónvarpstenglum (L) er 20 sm.
- Hæð á innanhússíma (D) og útistöð (U) er 135 sm, en bjöllu (B) 220 sm.
- Þar sem rofi er teiknaður á tengil skulu rofinn og tengillinn vera í sömu hæð.
- Málstraumur tengla og rofa skal vera minnst 10A.
- Lagnir í gólf.
- Þar sem pípur eru lagðar hlíð við hlíð í steypu lofti eða veggjum skal hafa að minnsta kosti 3 sm. bil á milli pípa, þannig að steypa geti auðveldlega runnið niður á milli þeirra.
- Greinar eru ekki í öllum tilvikum síndar að töflu(m), en eru þá merktar viðkomandi töflu.
- Málmhluta lagna, tækja, lampa og rafbúnaðar skal jarðbinda vandlega.
- Öll tákni eru táknræn og þer að samræma lagnir að tækjum elfir aðstæðum á staðnum.
- Öll tákni eru samkvæmt staðli.
- Allt efni skal vera af viðurkenndri gerð og frágangur lögum viðkomandi rafveitu.

NEMA ANNARS SÉ GETIÐ

TEIKNING NR. 3079

KVARDI BLAD	1 AF 5	VERKHEITI	VESTURHOLT 15 HAFNARF.
HANNAÐ TEIKNAD YFIRF.	G.J. G.J. GJ	GUNNAR JÓNSSON	
DAGS	NÓV 92	RAFMAGNISDNR. 5191-651169	
		Gunnar Jónsson	