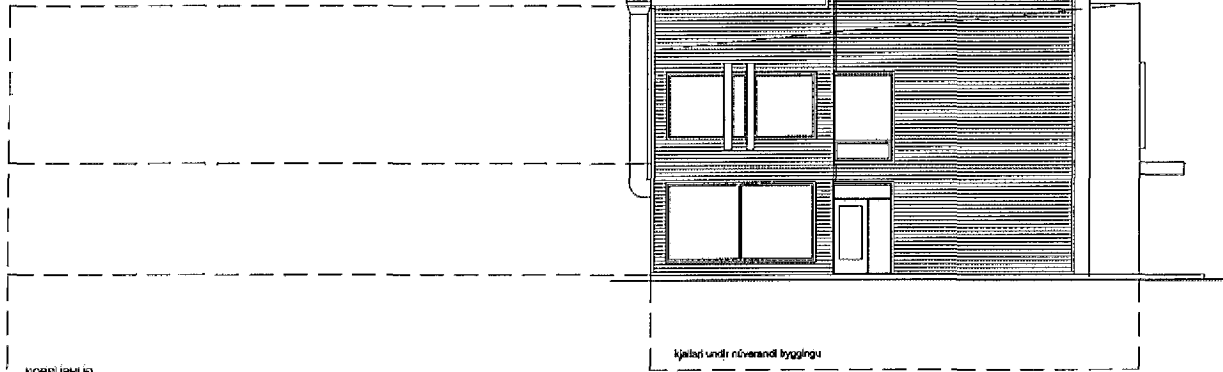


Vöbyggingarvaxur



NORÐURHLIÐ

Kjallari undir núverandi byggingu



Málsnr:  
Prófal:

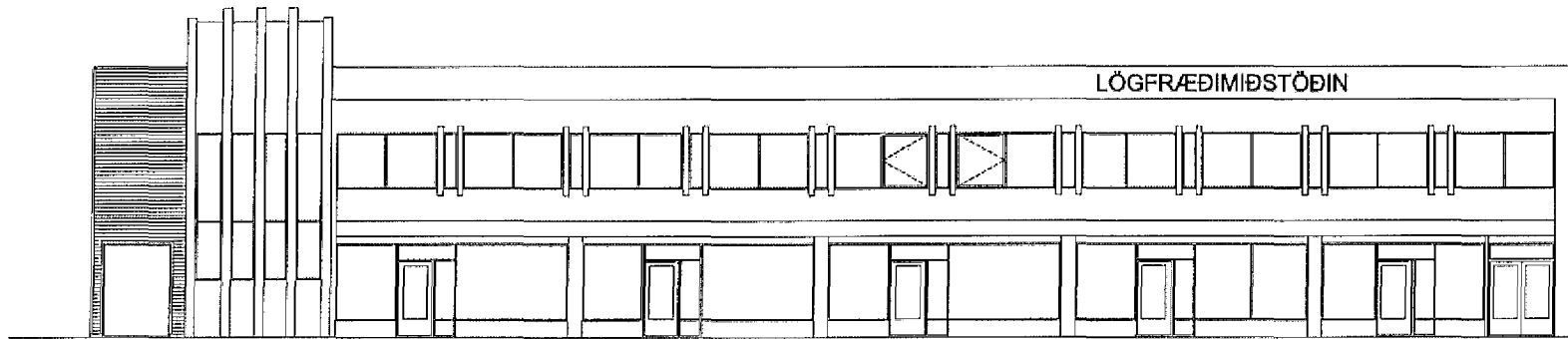
Hafnarfjarðarbær  
Dag: 2.10.13  
Málsnr: 1310068  
Prófal: 5211

### GREINARGERÐ

**Staðsetning og þýting**  
Lín er að meðal stífríðuhúsnæði við Reykjavíkveg 82. Húsið var byggt 1974 og var hönnuð af Kjartan Sveinsson. Gera þarf við húsið að utan. Aukur og roðurlíður verja húsið með bændimaskínunni sem verður fest með límbúðum, þingráð með 50 mm þéttu. Gólf verður um glugga og gler endarmjóla þar sem þurfa þykir. Geri verður við sprungur á veggum ídrótt og húsið afrennandi og málað. Skýpt skýggja til norðurs verður brott þáttur, en skýggja til vesturs verður skýggja að ofan og að innan og reitur sabbur í innviðum. Möguleikar á hönnuð er skýggja, þek er einhalla bændimaskín.

Ís: 122168  
Stöðgreinir: 1400-1-70100020

Engar innviðabreytingar verða gerðar



VESTURHLIÐ



AUSTURHLIÐ

1164/1 Lögfræðimjó, e-Húsið  
20.03.63-6408  
Höfagar 20, sími 999 0415

REYKJAVÍKURVEGUR 82

ABALLUFRÁTTUR

mkv./MDD daga 15.07.13 kv.