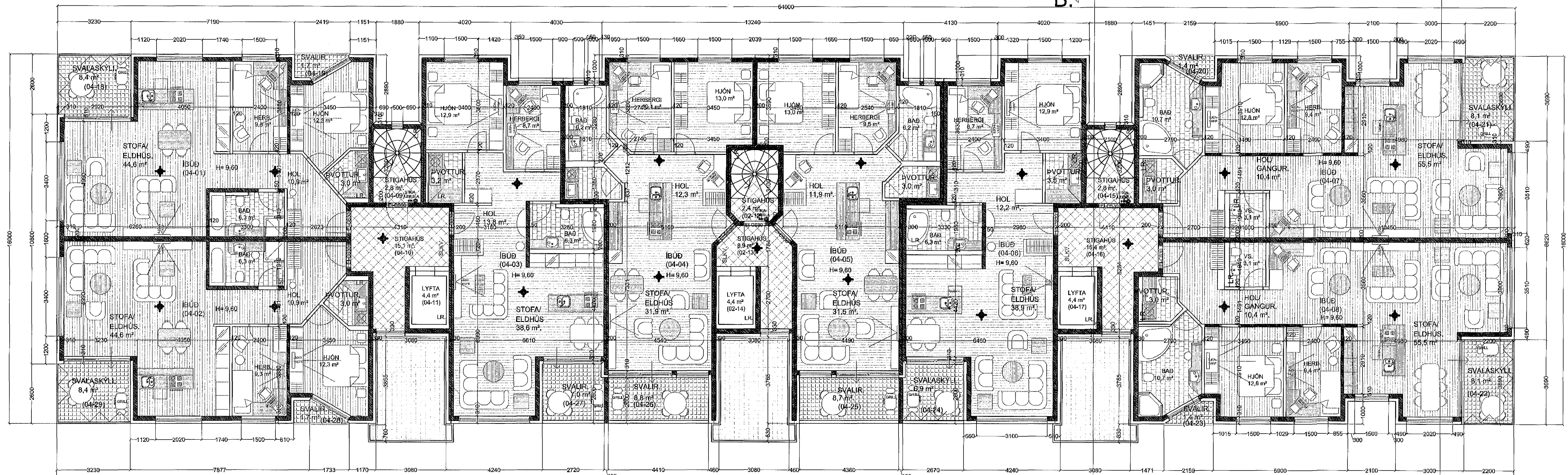
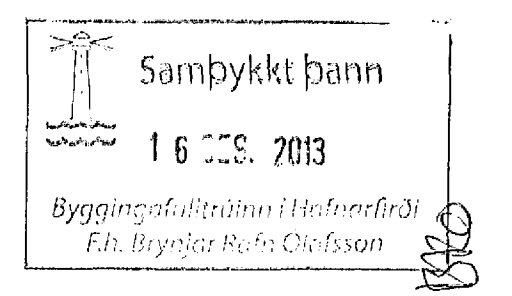


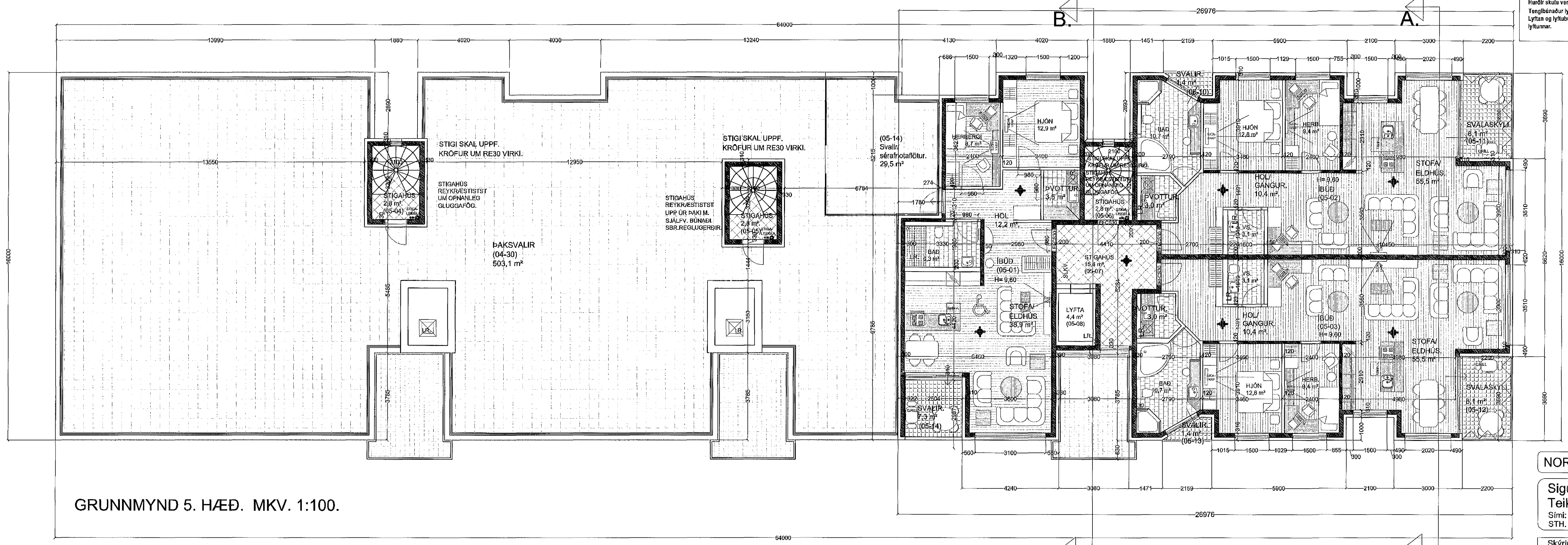
Varðandi frekari málsetningar, sjá sérteikningar aðalhönnuðar í mkv. 1:50.
Séruppdráttir skulu unnir þegar aðaluppdráttir hafa verið samþykktar af byggingarfræðingum.

- > BO. táknað björgunarpop, samkv. reglugerð um brunavarnir og brunamat.
- Táknað rýmiingargeldi, samkv. reglugerð um brunavarnir og brunamat.
- ⊗ Reykskyrnjarl, staðsetjst samkv. teikningu.
- ⊗ Eldvarnarbúnaður og slökkvili skulu staðsetjst í samræði við slökkvilið.
- ⊗ Anddyrisvörðir íbúða skulu vera sjálflokandi með hurðarpumpu.



GRUNNMYND 4. HÆÐ. MKV. 1:100.

Fig. 4 lyftum og lyftubúnaði:
Lyftan skal vera vírnlyfta, íslæptum loftmastum lyftastökk, hurðir á lyftastökk séu a.m.k. E-C30.
Lyftan skal upplyfta á stönd "EYRÖPU STADALS" EN-41.
Máta skal við að lyftan hafi 1000 kg burðarsetu, og grefi 13 manns.
Lyftan skal hönnuð fyrir a.m.k. 1 m hraða pr. sek.
Hurðir skulu vera að minnstaðinni 90 sm breidd.
Tengibúnaður lyfta er staðsettur í loftstætti fyrir mörk 1 "TEKNIKUM LYFTU".
Lyftan og lyftubúnaður skal vera vörðveitt af Vinnueftirliti ríkisins og skal skrávarnartítt samþ. búnað og frg. lyftummar.



GRUNNMYND 5. HÆÐ. MKV. 1:100.

SVALASKÝLLI.
Svalaskýllinn er lokað með 8-10 mm hertu glieri.
Hverju svalaskýli er lokað (B-LOKUN) með gleiningum sem hvíla í þar til gerðum albrautum.
Svalaskýllinn eru opnanleg sbr. grein 102 í byggingarreglugerð.
Niðurföll og yfirföll eru á svölum.

Sigurður Þorvarðarson byggingafræðingur bfl.
Teiknistofan Strandgötu 11 220 Hafnarfirði.
Sími: 5651510. Netfang: teiknistofan@simnet.is
STH: teiknistofan ehf. kt. 510298-2769. Kt. aðalhönnuðar: 141250-4189.

Skýringar:	Aðaluppdráttur.
Tekning:	Grunnmyndir 4. og 5. hæð.
Mælikvarði:	1 : 100. Dagsetning: 25 janúar 2006.
Undirskrift:	13/11/13 [Signature]
Blað nr.:	4 af 8.
Breytt:	Reyndar teikningar gerðar í apríl 2011. Sig. Þ.
Breytt:	Baksvölum sameigin sumra breytt í sept 2011. Sig. Þ.
Breytt:	Svalaskýli B-lokum teiknað í nóv 2013