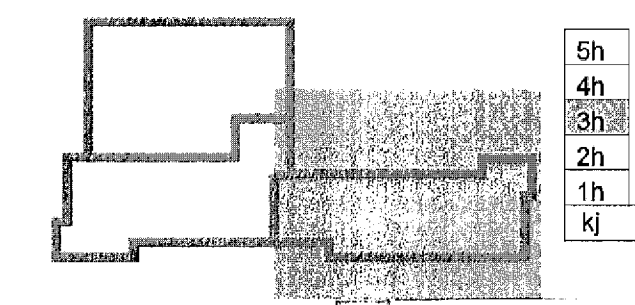


Skipalón 7



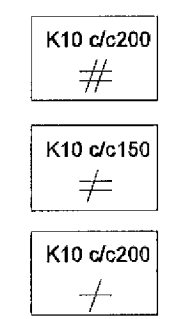
SKÝRINGAR

Punktalína táknar veggj fyrir ofan plötu.

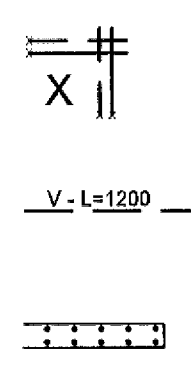
Bending í neðribrún plötu skal ávallt vera meiri eða jafnt og K10 c/c 200
Bending í efribrún plötu fyrir innan svæði merkt með litnum skal ávallt vera meiri eða jafnt og K10 c/c 250.
Línan sýnir mörk á efribendingu. Jám skal alltaf ná háfa skeytilengd út fyrir mörk efribendingar.
Sjá nánar á jármateikningu.

BENDING:

Útveggir 200mm með tvöfaldrí bendingu K10 c/c 200 í báðar áttir
Skilveggir húsa 150mm með einfaldrí bendingu K10 c/c 150 í báðar áttir
Innveggir 150mm með einfaldrí bendingu K10 c/c 200 í báðar áttir
Tengjám upp í veggj efrí hæðar standa minnst 500 mm upp úr plötu



Í alla 200mm veggenda og kringum öll op komi 2 K16 bundinn í lykkjur
Í alla 150 mm veggenda og kringum öll op komi 2 K12 bundinn í lykkjur
Lykkjur K10 c/c 200



Ekki má skeyta saman fleiri en, 3. hvert jám í þversniði.
Ekki má skeyta efríbrúna járnnum saman yfir veggjum, súlum og bitum

STEYPUMÓT:

Bitu- og plötumót skulu hafa yfirhæð L/300 af farlægð milli fasta punkta.

STEYPUKÓTAR - SJÁ TEIKNINGU ARKITEKTS

RL = Rásir í plötu við lagnakjarna fyrir gegnumstreymis niðurföll. Sjá sémynd 3, teikn. B2 054

TILVÍSANIR:

Almennar skýringar: Sjá teikningu nr. 12151-B0 000

Hæðarkótar á plötum og málsetningar á veggjum: Teikning arkitekts

Göf í plötum og veggjum: Sjá gatateikningu

Almenn bending fyrir rásir, súlar, op og stökkagöt: Sjá sémyndir 1-3 teikn. 12151-B2 054

ÞROTÞOLSFLÖKKUR STEYPU:

SJÁ BL. NR. 12151-B0 000



VERKFRÆÐISTOFA

B/EJAHRAUN 20 • 220 HAFNARFJÖRÐUR • KENNIT. 710796-2899
vab@vab.is • Sími 585 8600 • Fax 585 8610 • www.vab.is

Áritun sérhönnuðar
Björn Guðafsson
Kt. 190550 4889 • bjorn@vab.is

VERKHEITI
SKIPALÓN 7
221 HAFNARFIRÐI

Verkefni
Búðarvirki
Veggir og plata, 3. hæð
Grunnmynd

Hannað JÓE	Teknað JÓE/GG	Yfirfarið BG	Kvarði 1:50	/A1	Síða -
Dags. 20.12.2012	Verkefni 12151	Tekning 7 B2 032	Utgefna -		