

SKÝRINGAR

Punktalína táknar veggj fyrir ofan plötu.
Bending í neðribrún plötu skal ávallt vera meiri eða jafnt og K10 c/c 200
Bending í efribrún plötu fyrir innan svæði merkt með línunni
skal ávallt vera meiri eða jafnt og K10 c/c 250.
Línan sýnir mörk á efribendingu. Járn skal alltaf ná hálfra
skeytilengd út fyrir mörk efrí bendingar.
Sjá nánar á járnateikningu.

BENDING:

Útveggir 200mm með tvöfaldrí bendingu K10 c/c 200 í báðar áttir
Skilveggir húsa 150mm með einfaldrí bendingu K10 c/c 150 í báðar áttir
Innveggir 150mm með einfaldrí bendingu K10 c/c 200 í báðar áttir
Tengjárn upp í veggj efrí hæðar standa minnst 500 mm upp úr plötu
Í alla 200mm veggenda og kringum öll op komi 2 K16 bundinn í lykkjur
Í alla 150 mm veggenda og kringum öll op komi 2 K12 bundinn í lykkjur
Lykkjur K10 c/c 200

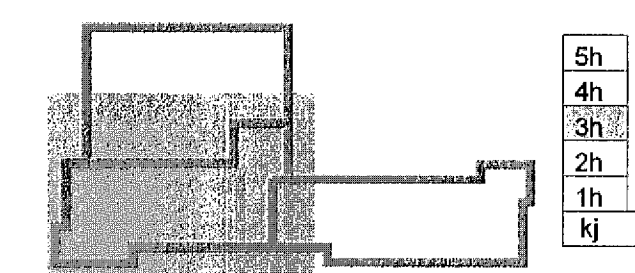
Járnsmottur í horn plötu
7 K10 c/c 200 í báðar brúnir og báðar áttir. L=1500
V-L=1200 Vinkill K10 c/c 200, L=Breytileg x 700
Vinkill gengur úr veggjum og bitum inn í loftplötu allan úthringinn.
U-Lykkjur:
Standa skeytilengd upp fyrir efríbrún plötu og bindast í neðri járn plötu.

Ekki má skeyta saman fleiri en, 3. hvert járn í þversniði.
Ekki má skeyta efríbrúna járnun saman yfir veggjum, súlum og bitum

STEYPUMÓT:

Bitar- og plötumót skulu hafa yfirhæð L/300 af fjarlægð milli fasta punkta.
STEYPUKÓTAR - SJÁ TEIKNINGU ARKITEKTS
RL = Rásir í plötu við lagnakjarna fyrir gegnumstreymis niðurföll. Sjá sérmynd 3, teikn. B2 054

Skipalón 7



20. des. 2012
Sýnding Veggjarfræðistofa

Úg. Dags. Skýring
Flánnarvirkjanir

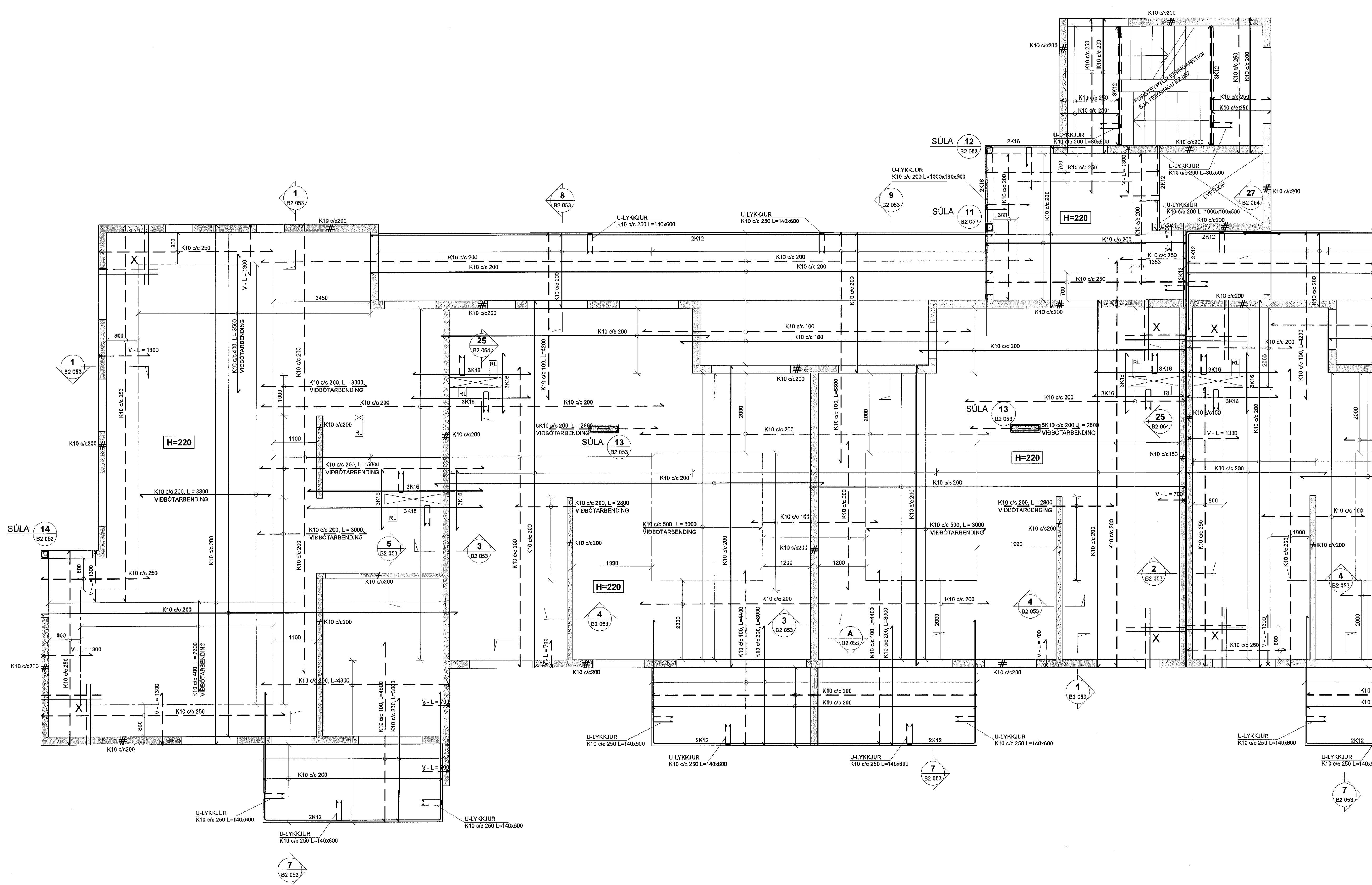


VERKFRÆÐISTOFA
BÆJARHAFNAUN 20 • 221 HAFNARFJÖRÐUR • KENNIT. 710796-2899
vab@vab.is • Sími 695 8600 • Fax 695 8610 • www.vab.is
Áritun sérhönnuðar
Björn Guðafason
Kf. 180950 4899 • bjorn@vab.is
Verkefni
SKIPALÓN 7
221 HAFNARFIRÐI
Verkefni
Búðarvirki
Veggir og plata, 3. hæð
Grunnmynd
Hannað JÓE
Teiknað JÓE/GG
Yfirfarð BG
Kvarði 1:50
Síða - / A1
Dags. 20.12.2012
Verkefni 12151
Teikning 7 B2 031
Útgáfa -

TILVÍSANIR:

Almennar skýringar: Sjá teikningu nr. 12151-B0 000
Hæðarkótar á plötum og másetningar á veggjum: . Teikning arkitekts
Göt í plötum og veggjum: Sjá gatateikningu
Almenn bending fyrir rásir, súlum, op og stökkagöt: . Sjá sérmyndir 1-3 teikn. 12151-B2 054

BROTÞOLSFLÖKKUR STEYPU:
SJÁ BL. NR. 12151-B0 000



V:\03\12151\151\151_Skipalón_77_Hafnarfirði\17_Teikningar\17151-Skipalón_77_Veggjarfræðistofa\17151-Skipalón_77_Veggjarfræðistofa\17151-Skipalón_77_Veggjarfræðistofa.dwg