

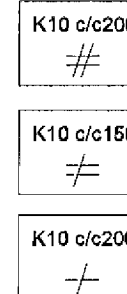
SKÝRINGAR

Punktalína táknar veggir fyrir ofan plötu.

Bending í neðribrún plötu skal ávallt vera meiri eða jafnt og K12 c/c 150
Bending í efribrún plötu fyrir innan svaðið merkt með linurinni — skal ávallt vera meiri eða jafnt og K12 c/c 150.
Línan sýnir mörk á efribendingu. Jám skal alltaf ná hálfu skeytliengi út fyrir mörk efri bendingar.
Sjá nánar á jármateikningu.

BENDING:

- Útveggir 200mm með tvöfaldrri bendingu K10 c/c 200 í báðar áttir
- Skliveggir húsa 150mm með einfaldrri bendingu K10 c/c 150 í báðar áttir
- Innveggir 150mm með einfaldrri bendingu K10 c/c 200 í báðar áttir
- Tengljárn upp í veggir efri hæðar standa minnst 500 mm upp úr plötu



Í alla 200mm veggenda og kringumk öll op komi 2 K16 bundinn í lykkjur
Í alla 150 mm veggenda og kringum öll op komi 2 K12 bundinn í lykkjur
Lykkjur K10 c/c 200

- Jármottur í hom plötu
7 K10 c/c 200 í báðar brúnir og báðar áttir. L=1500
- Vinkill K10 c/c 200, L=Breytileg x 700
Vinkill gengur úr veggjum og bitum inn í loftplötur allan úthringinn.
- U-Lykkjur:
Standa skeytliengi upp fyrir efribrún plötu og bindast í neðri járn plötu.

Ekki má skeyta saman fleiri en, 3, hvert járn í þversniði.
Ekki má skeyta efribrúna járnnum saman yfir veggjum, súlum og bitum

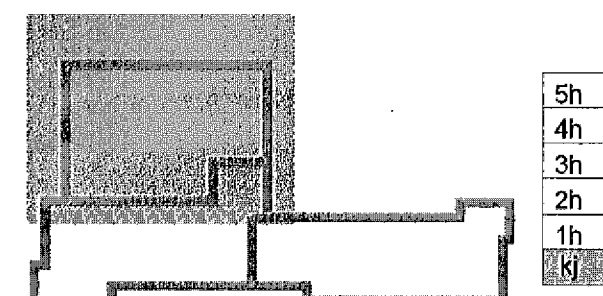
STEYPUKÓTAR - SJÁ TEIKNINGU ARKITEKTS

TILVÍSANIR:

- Almennar skýringar: sjá teikningu nr. B0 000
- Hæðarkótar á plötum og málsetningar á veggjum: Teikning arkitekts
- Göt í plötum og veggjum: sjá teikningu lagahönnuða

BROTÞOLSFLÖKKUR STEYPU C25

Skipalón 7



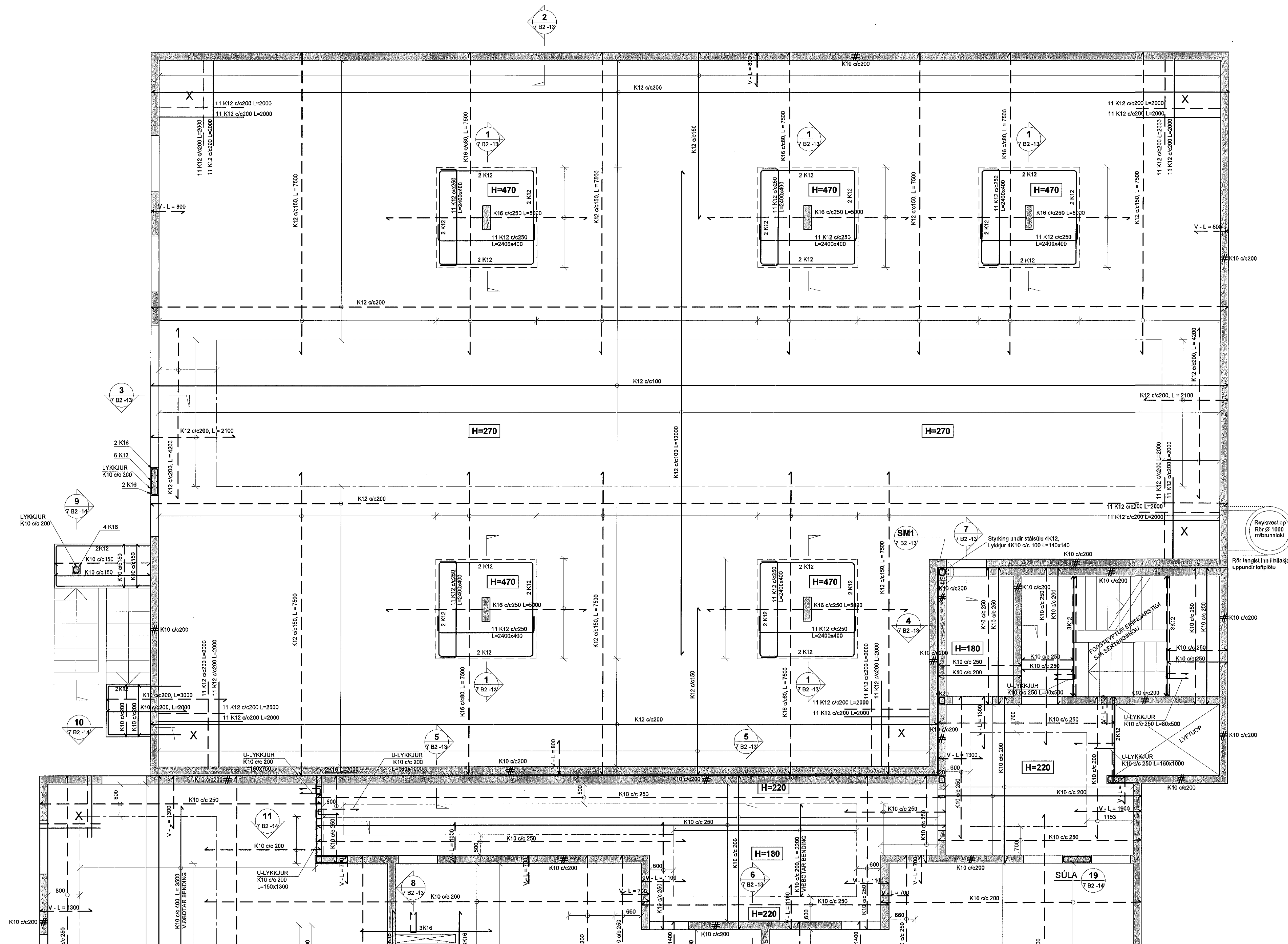
28. nóv. 2012
Utg. Dags. Skýring



VERKFRÆÐISTOFA

BÆJARHRAUN 20 • 220 HAFNARFJÖRÐUR • KENNIT. 710796-2899
vab@vab.is • Sími 585 8800 • Fax 585 8610 • www.vab.is

Arlinn séðhönnuðar			
Björn Guðafsson			
Kt: 180550 4889 • bjorn@vab.is			
Verkefni			
SKIPALÓN 7			
221 HAFNARFIRÐI			
Verkefni			
Burðarvirki			
Veggir og plata, kjallari			
Grummynd 1			
Hannafélag	Teknað	Yfirfarð	Kvarði
JOE	JOE/GG	BG	1:50
Dags.	Verkefni	Teikning	Útgáfa
27.11.2012	12151	7 B2 -11	-



V:\2012\12151_Skipalón 1-7_Hafnarfirði\7_Teikning\12151_Skipalón 1-7\080813\7_B2-11-12.dwg