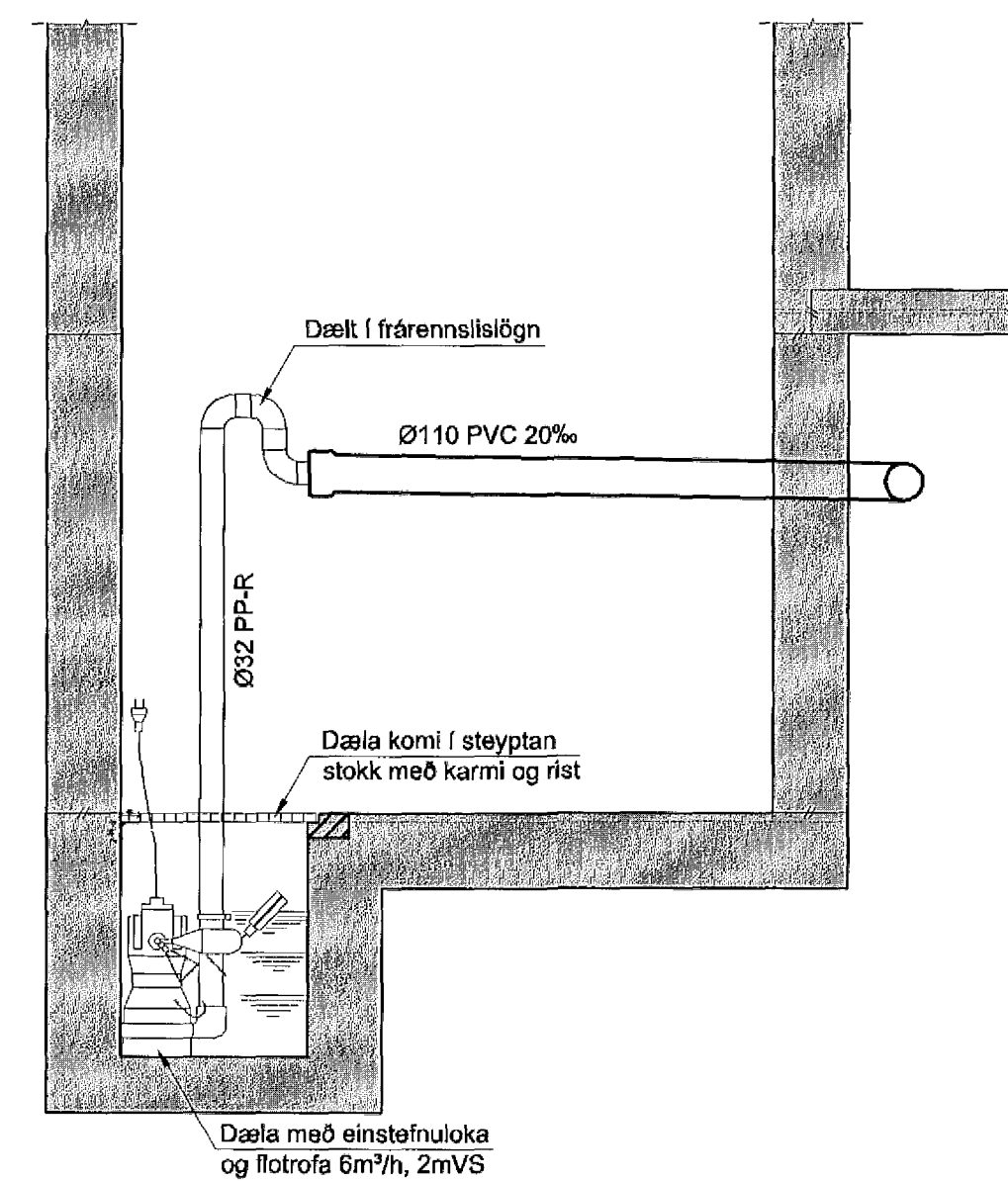


SKÝRINGAR

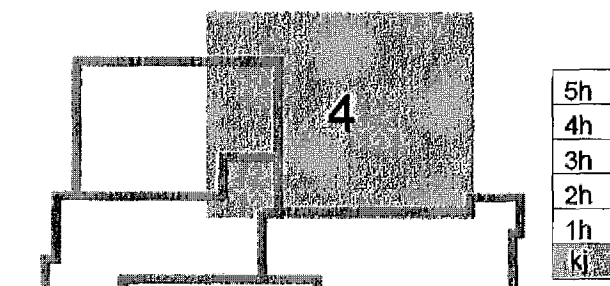
Almennar skýringar sjá teikningu P0 000

Þar sem lagnir koma í gegnum steyptan undirstöður skal gera gót 300x300 staðsett 100mm undir rennislíkóta.

S.M. 1
1:20 1 P1-04



Skipalón 1



ASK
11. júní 2013
Sigrún Ólafsdóttir

B 03.06.13 Undirþrýstingalagnir teknar út af teikningu BIB/SÁS
A 18.01.13 Neysla- og hlalagnir settar inn á grunnlagnir BIB/SÁS
Útg. Daga Skýring Hannab/Vírfirði

VSB

VERKFRÆÐISTOFA

B/ÆJÁRHAUN 20 • 220 HAFNARFJÖRÐUR • KENNIT. 710796-2899
vab@vsb.is • Sími 685 8600 • Fax 685 8610 • www.vsb.is

Áritun séðhórnunar Sveinn Áki Sveinsson
Kt: 230855 5609 • akt@vsb.is

Verkefni SKIPALÓN 1
221 HAFNARFIRÐI

Verkefni Lagnir
Grunnlagnir
Grunnmynd 4

Hannab	Teiknað	Yfirfarð	Kvarði	Síða
BIB	BIB/GG	SÁS	1:50 / 1:20 / A1	-
Daga	Verkefni	Teikning	Útgáfa	
06.11.2012	12151	1 P1-04	B	

