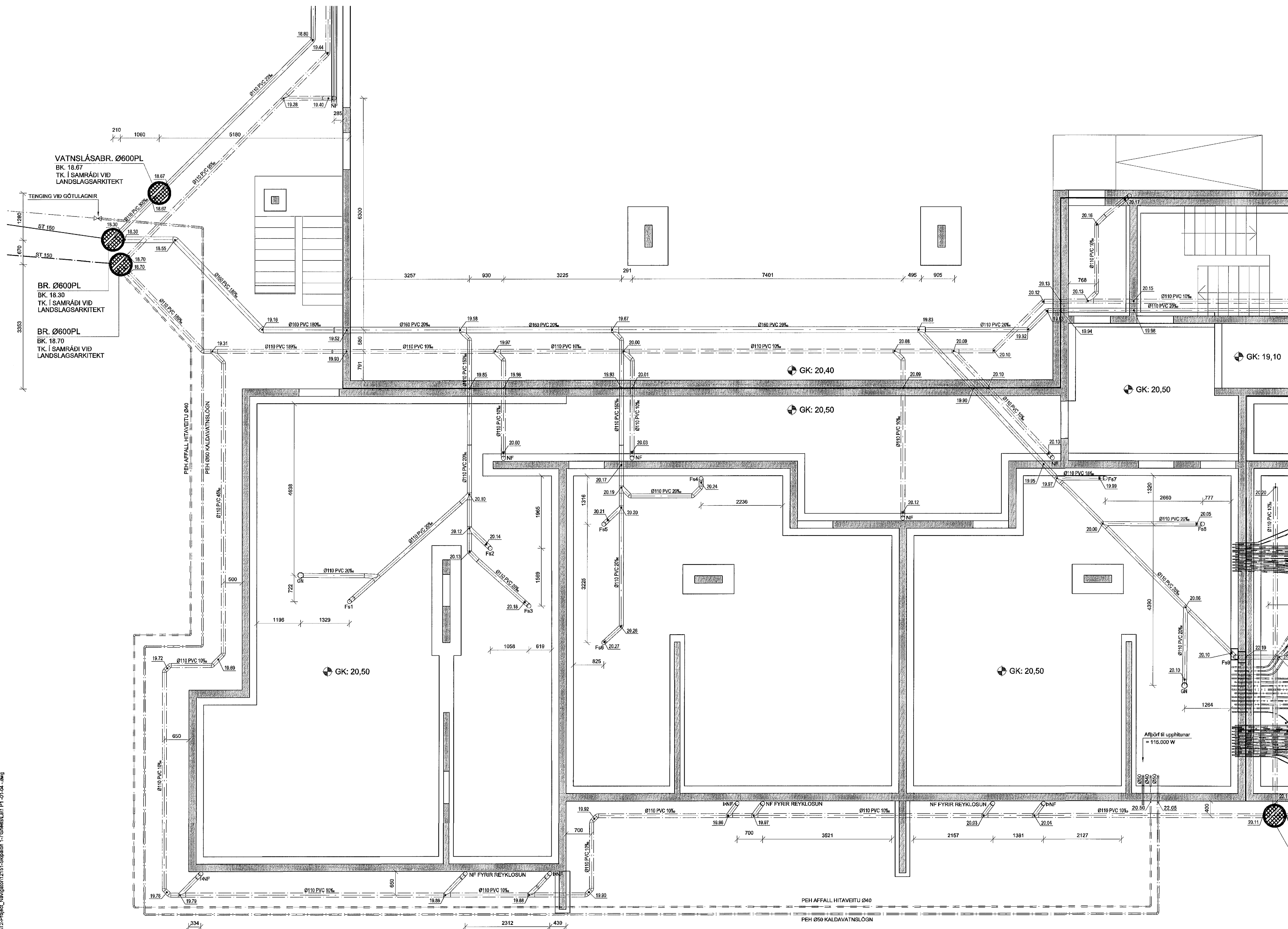


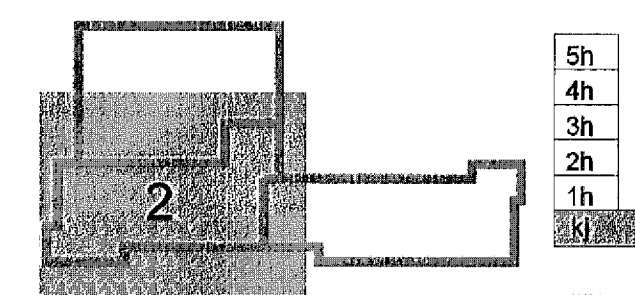
**SKÝRINGAR**

Almennar skýringar sjá teikningu P0 000

Þar sem lagirnir koma í gegnum steyptra undirstöður skal gera gól 300x300 staðsett 100mm undir renniskóta.



**Skjalón 1**



ASK  
11. júní 2013  
Sýnduráðgjafi

- C 03.06.13 Undirþýlingslagirnir teknar út af teikningu BIB/SÁS
  - B 18.01.13 Neytlu- og hitalagnir settar inn á grunnlagirnir BIB/SÁS
  - A 07.11.12 Affall hitaveittu sett í regnvatnsbrunn BIB/SÁS
- Útg. Dags. Skýring Hannab/Vírfarab



**VERKFRÆÐISTOFA**

BÆJARHRAUN 20 • 220 HAFNARFJÖRÐUR • KENNIT. 710796-2899  
vsb@vsb.is • Sími 585 8600 • Fax 585 8810 • www.vsb.is

Artúll sérhönnuðar  
Sveinn Aki Sverrisson  
tlf. 230855 5000 • ak@vsb.is

Verkið  
**SKIPALÓN 1**  
221 HAFNARFIRÐI

Hannað	Teiknað	Yfirfarð	Kvarði	Síða
BIB	BIB/GG	SÁS	1:50	/ A1
Dags.	Verkefni	Teikning	Útgáfa	
06.11.2012	12151	1 P1-02	C	

V:\2013\2151\_Skipalón\_17\_Hafnarfirði\_Teikning\221\_Hafnarfirði\_Skipalón\_17\_Skjalón1\_P1-01.dwg