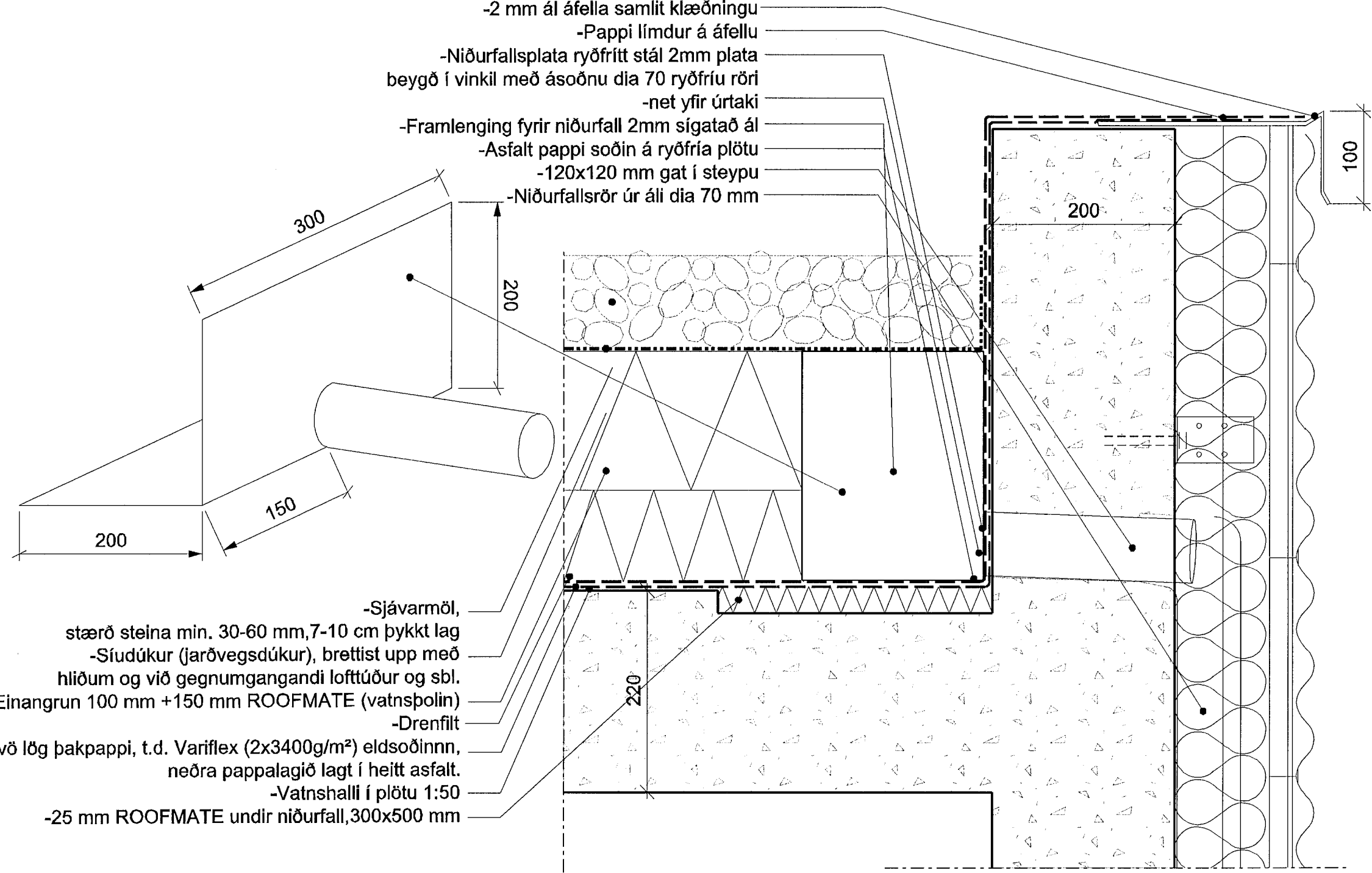


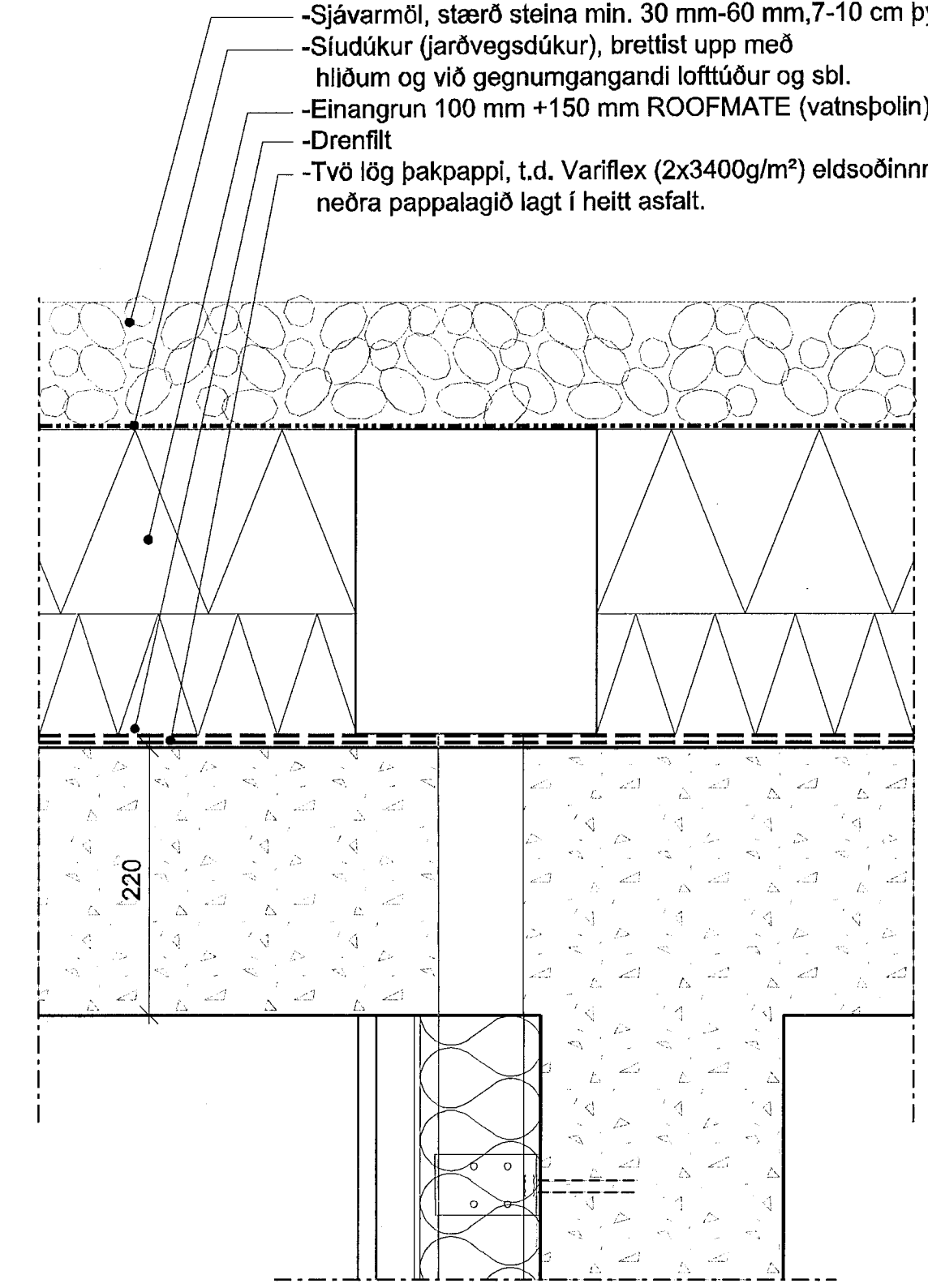
- 2 mm ál áfella samlit klæðningu
- Pappi límdu á áfelli
- Niðurfallsplata ryðfrítt stál 2mm plata
- beygð í vinkli með ásoðnu dia 70 ryðfríu rör
- net yfir úrtaki
- Framlenging fyrir niðurfall 2mm sigatað ál
- Asfalt pappi soðin á ryðfría plötu
- 120x120 mm gat í steypu
- Niðurfallsrör úr áli dia 70 mm



- Sjávarmöl, stærð steina mín. 30-60 mm, 7-10 cm þykkt lag
- Síudúkur (jarðvegsdúkur), brettist upp með hlíðum og við gegnumgangandi lofttúður og sbl.
- Einangrun 100 mm +150 mm ROOFMATE (vatnsþolin)
- Drenflit
- Tvö lög þakpappi, t.d. Variflex (2x3400g/m²) eldsoðinn, neðra pappalagið lagt í heitt asphalt.
- Vatnsháli í plötu 1:50
- 25 mm ROOFMATE undir niðurfall, 300x500 mm

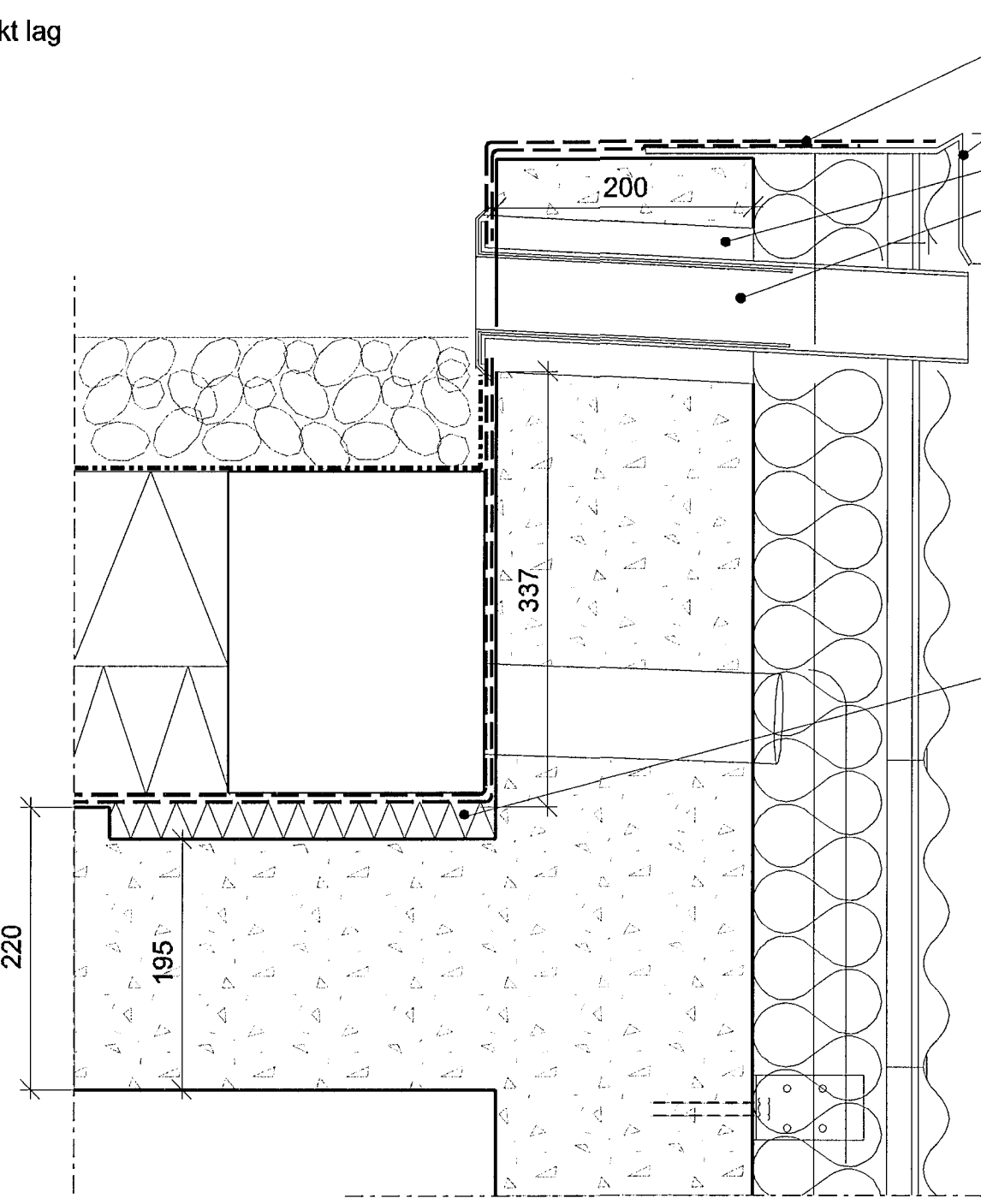
1 DEILI 1:5 Þakfrágangur, niðurfall

- Sjávarmöl, stærð steina mín. 30 mm-60 mm, 7-10 cm þykkt lag
- Síudúkur (jarðvegsdúkur), brettist upp með hlíðum og við gegnumgangandi lofttúður og sbl.
- Einangrun 100 mm +150 mm ROOFMATE (vatnsþolin)
- Drenflit
- Tvö lög þakpappi, t.d. Variflex (2x3400g/m²) eldsoðinn, neðra pappalagið lagt í heitt asphalt.

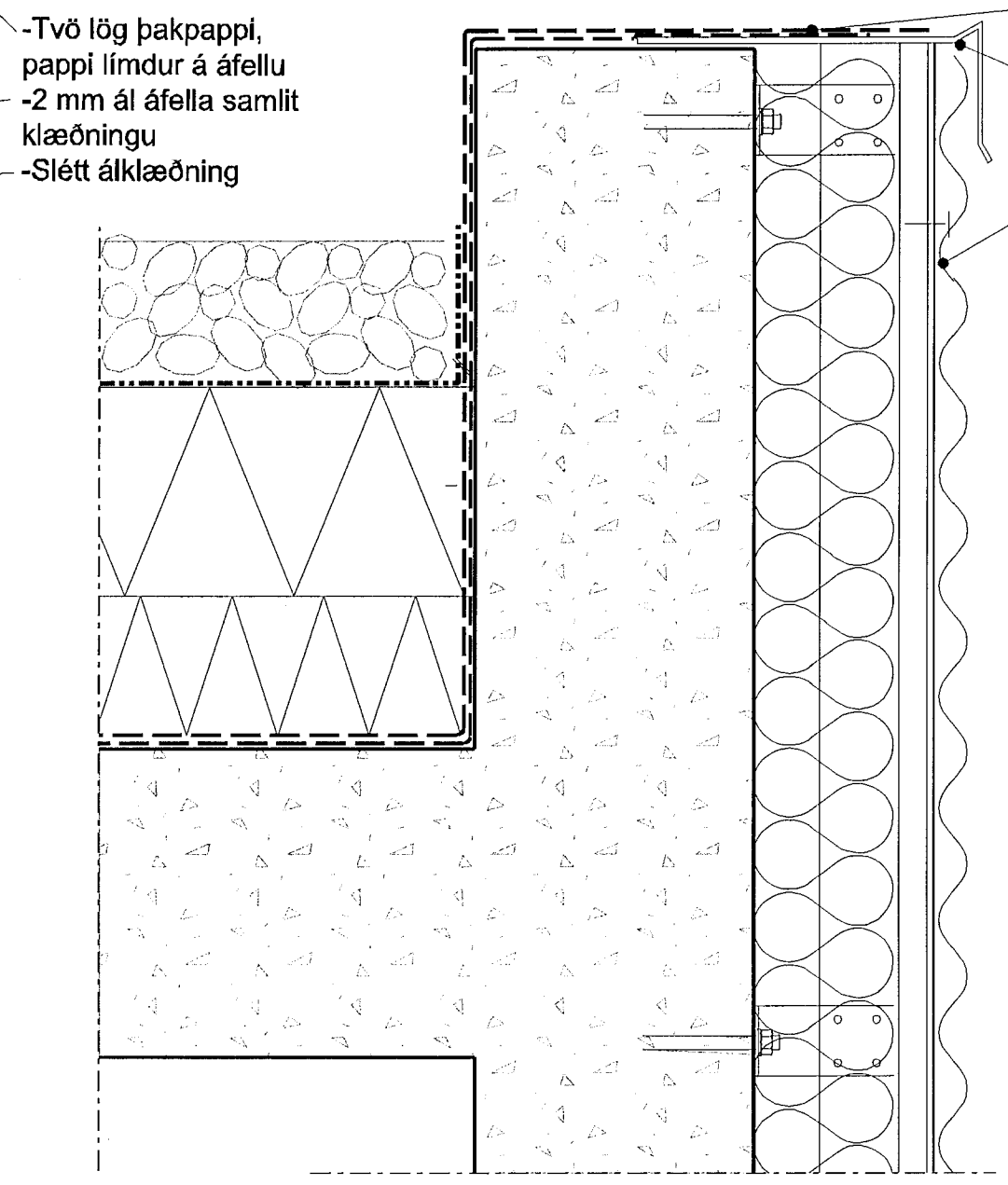
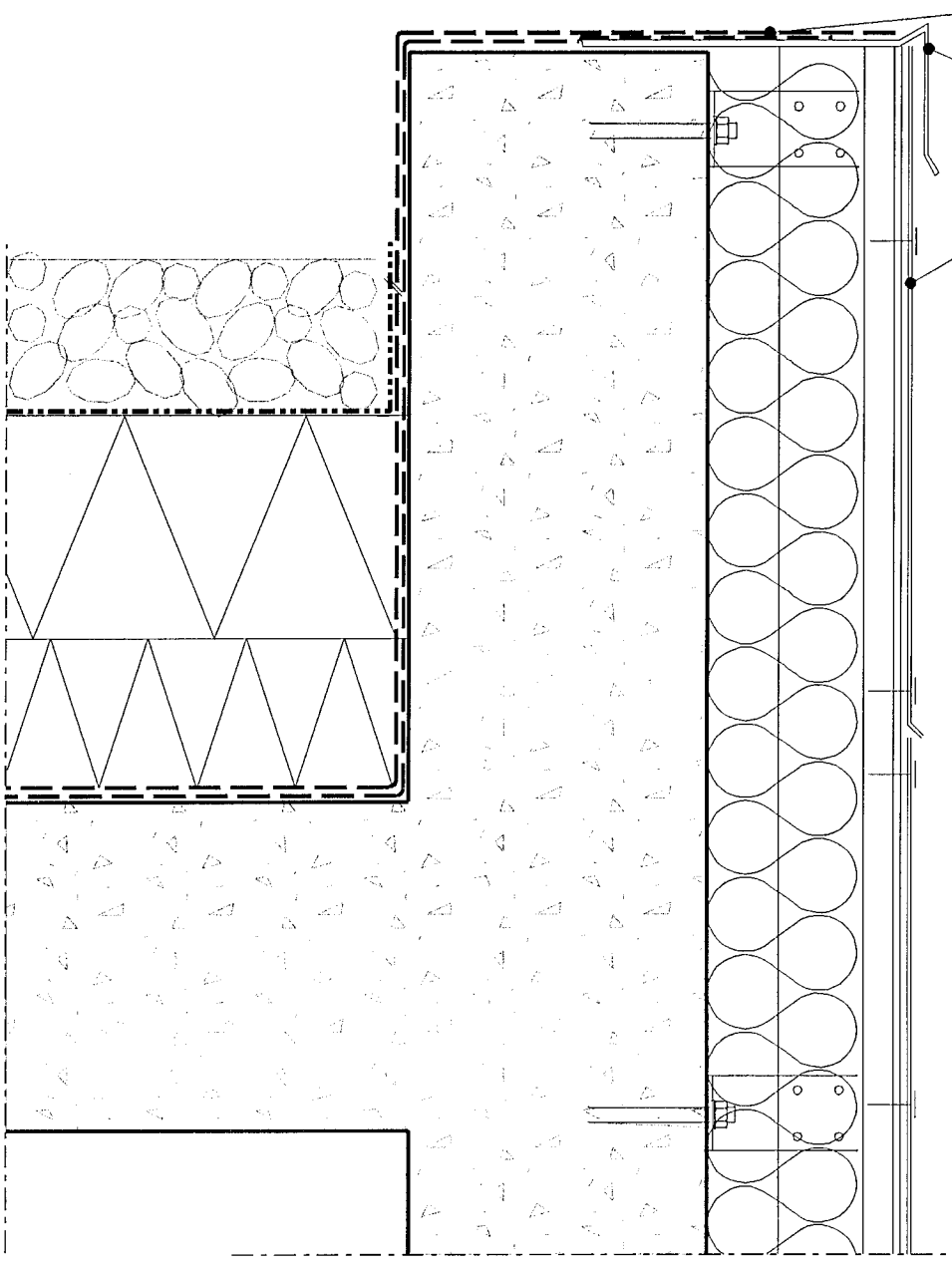


2 DEILI 1:5 Þakfrágangur, niðurfall

- Tvö lög þakpappi, pappi límdu á áfelli
- 2 mm ál áfella samlit klæðningu
- gat í steypu fyrir yfirfallsrör
- Yfirfallsrör úr áli d= 70 mm með flangs sem pappi er soðinn við

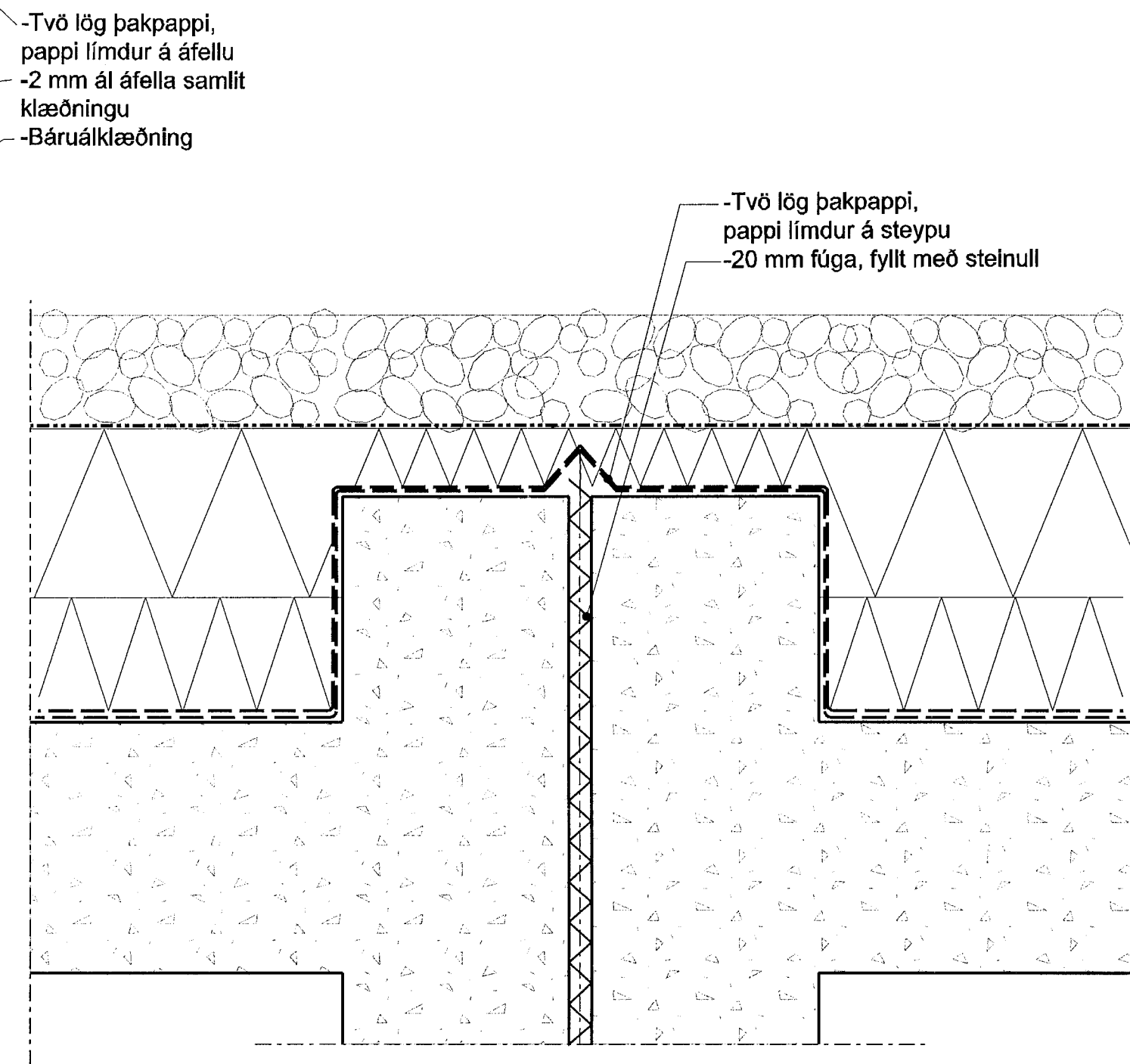


3 DEILI 1:5 Þakfrágangur, yfirfall

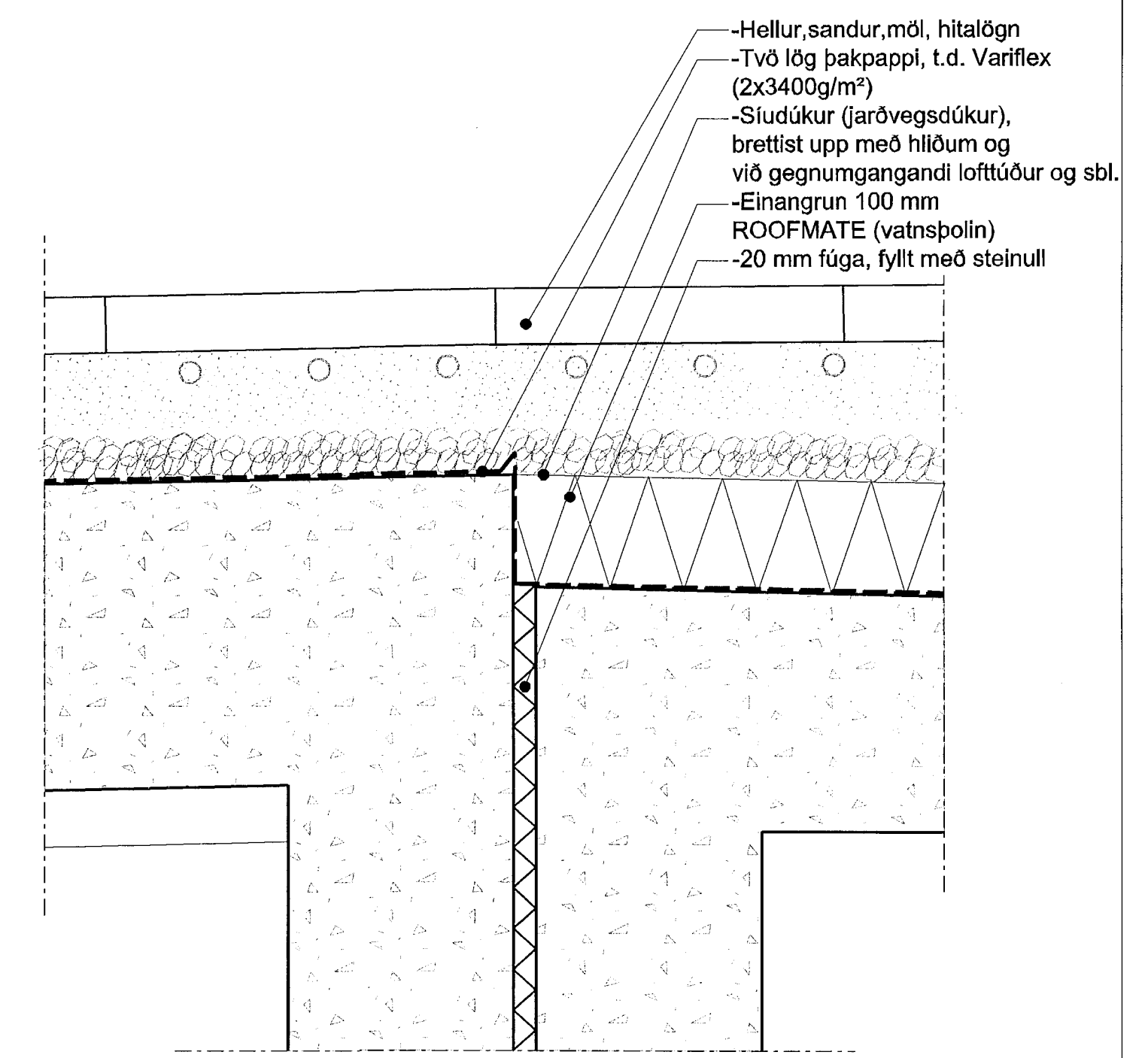


4 DEILI 1:5 Þakfrágangur, almennt, slétt klæðning

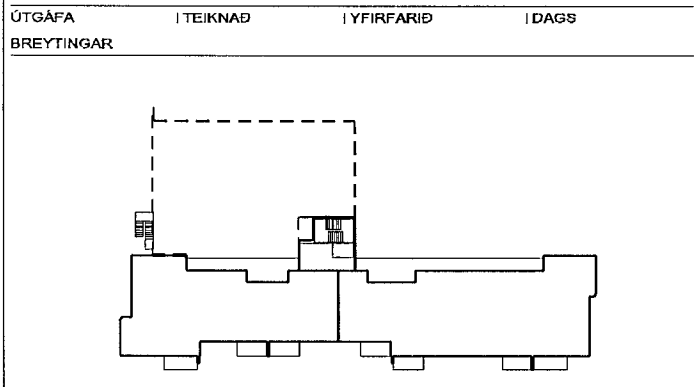
5 DEILI 1:5 Þakfrágangur, almennt, báruálsklæðning



6 DEILI 1:5 Þakfrágangur, milliveggur, þennslufuga



7 DEILI 1:5 Þennslufuga milli veggja, hitalögn



ASK ARKITEKTAR EHF  
GEIRSGÖTU 9 101 REYKJAVÍK  
SÍMI: 515 0300 FAK: 515 0319  
WWW.ASK.IS

ÁRTUN AÐALHÖNDUÐAR  
Sigurhauk Þorgeirsson  
ASK E.F.A.L. SÍM: 660767-6316  
sgurh@ask.is

ASK ARKITEKTAR

VERKEFNI: SKIPALÓN 7 HAFNARFIRÐI

TEGUND TERNINGAR: VERKTEIKNING

HEITI TERNINGAR: KLÆÐNINGAR

DEILI LÖÐRETT

MYN I A1	1:5
MYNND	SS
TERNAND	UEF
VIRP	SS
DAGUR	16.11.2012
VERKFR. NÚM.:	0779
AUKENNI - NÚMUR TERNINGAR	29-01
ÚTGÁFA	

© ÖLL AÐROT OG ÁRITUN TERNINGAR ER FÁÐ SAMÞYGGD. ASK ARKITEKTAR EHF ERKILSKA MÆLA UPP AF TERNINGU.