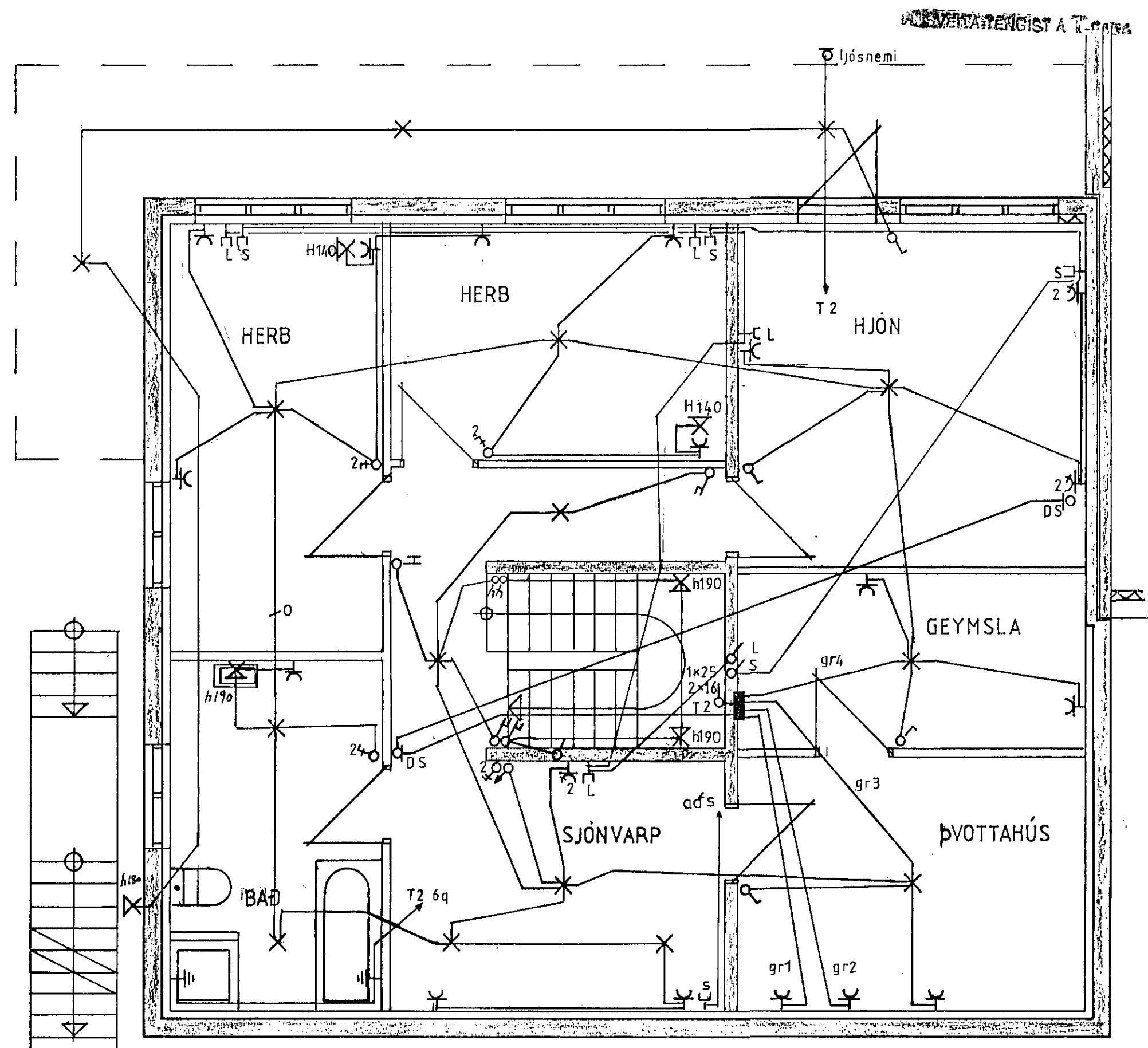
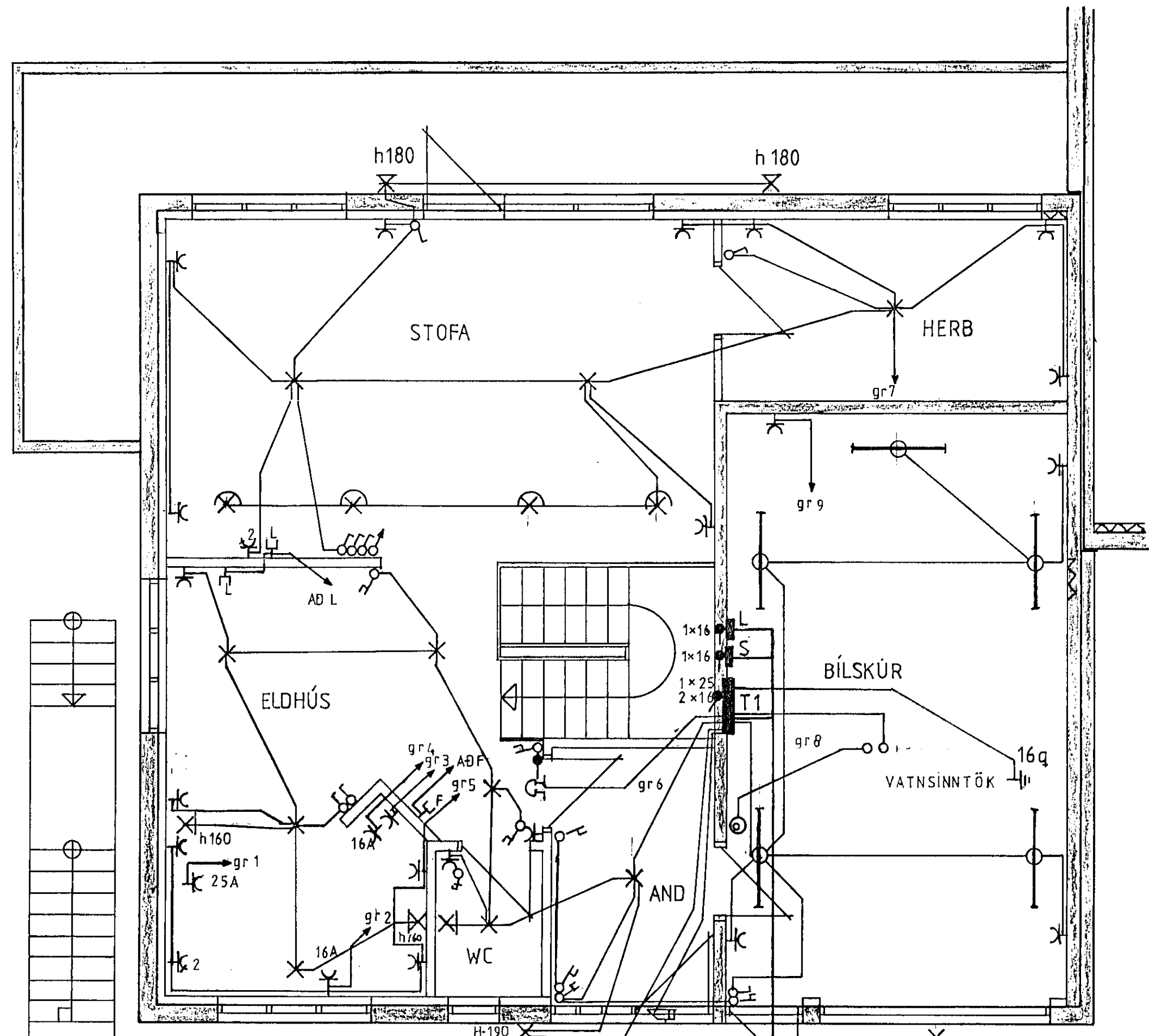


Inntök samþykkt 30.8.1990
 l.h. RAFVEITU HAFNARFIJARÐAR
Birgir Dagbjarts
 Inntaks vör skulu ná
 út fyrir löðumörk



EFRI HÆÐ
 RH 50 Ø
 SIMI 50 Ø
 LOFTNET 25 Ø
 AUKA 25 Ø

SKÝRINGAR
 MÁLSTRAMUR ROFA OG TENGLA SÉ 10A.
 VÍR SÉ 15q PÍPUR SÉU 16mm. } NEMA ANNARS SÉ GETIÐ
 HÆÐ TENGLA SÉ 20cm. HÆÐ ROFA SÉ 105cm.
 HÆÐ TENGLA OG ROFA Í BÍLGEYMSLU, ÞVOTTAHÚSI,
 GEYMSLU SÉ 105cm. ALLAR HÆÐIR MÍÐAST
 VÍÐ FULLFRÁGENGIÐ GOLF.
 BINDA SKAL SAMAN VATTNSINNÞÖK OG
 JARDBINDA BAÐKAR OG STURTUBOTN.
 TAKA SKAL MÁL, MILLIVEGGJA S.K.V. SMÍÐATEIKNINGU.
 GANGA SKAL FRÁ RAFLÖGN S.K.V. REGLUGERÐ R.E.R OG
 VÍÐKOMANDI RAFVEITU.

L = LOFTNET
 S = SIMI
 DS = DYRASÍMI

TEIKNING NÚM 2833

KLUKKUBERG 6 HAFNAR.F	DAGS	MARS 90
RAFLOGN	BLAD	1 AF 2
<i>Bjarni Gudjonsson</i>	KVARÐI	1:50
	TEIKNAD	BB