

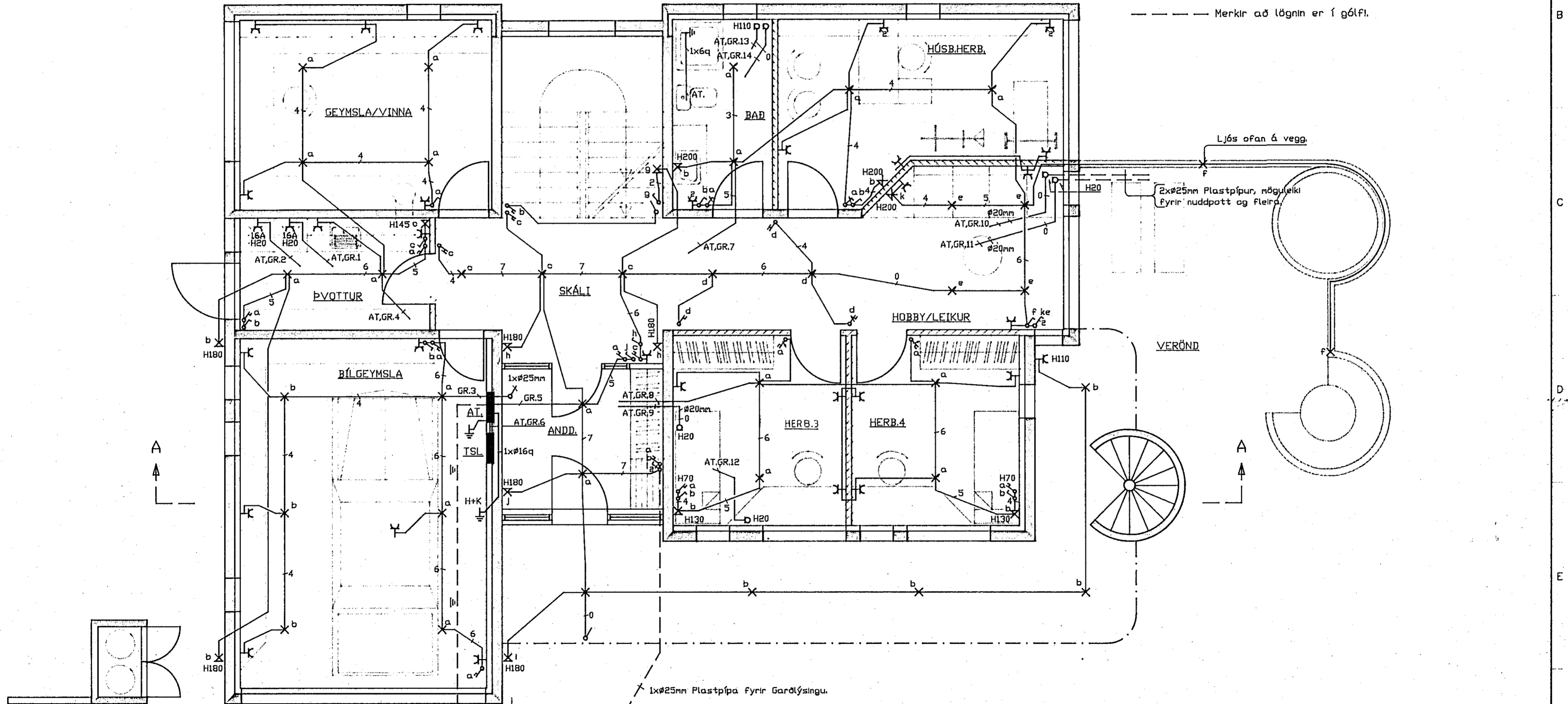
SKÝRINGAR.

Lagnir skulu vera huldar $\varnothing 16$ mm plast-pípulagnir ídregnar 3X1,5mm² plasteinan-gruðum vír.
Málstraumur rofa og tengla skal vera 10 A.

Hæð rofa sé 110 sm.
Hæð tengla í þvotti, baði, bílgeymslu og geymslu/vinnu sé 110 sm. aðrir tenglar séu 20 sm. frá gólfi.
Hæð veggljósa sé 160 sm.

Nema annað sé tekið fram á teikningum

--- Merkir að lögnin er í gólfi.



1xØ50mm Plastpípa fyrir Rafvötu
+1xØ25mm Plastpípa

1xØ25mm Plastpípa fyrir Gardlöysingu.

BREYTT **RAFMIDSTÖÐIN SF.** HÖNNUN OG TEKNIRÁÐGJÖF
10AVÖLLUM 5. KFLAVÍK. 3-98-14950



NR.	DAGS.	BREYTING	BURKNABERG 10, HAFNAFIRÐI.		
			1. HÆÐ, LÁGSPENNA		
			GRE	GRE	150
			SEPT,89		