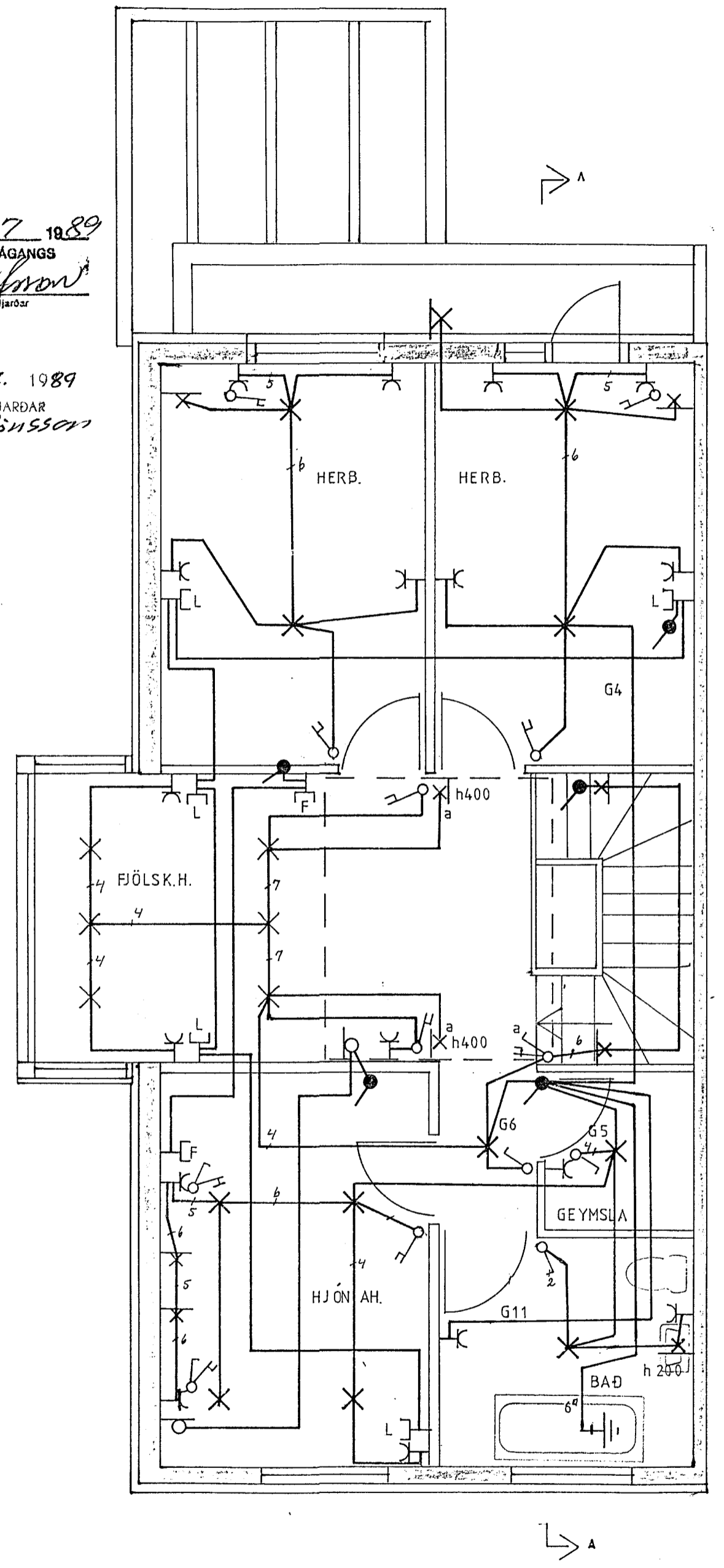


Sampykkt 29.7 1989  
 VEGNA FULLNADARFRÁGANGS  
*Álfur Þorvaldursson*  
 Lín. Rafveitu Hafnarfjarðar

með samþykki 21.7. 1989  
 Lín. RAFVEITU HAFNARFJARÐAR  
*Albert Þuristsson*



SKÝRINGAR

- öll rör 16 mm
- vír 1.5 q
- öll mál í sentimetrum
- hæð rofa 110
- hæð tengla 20
- hæð tengla í eldhúsi 110
- hæð tengla í bílskúr 110
- hæð tengla í vaskah 110
- hæð vegg ljósa 160
- hæð vegg ljósa í eldhúsi 145
- D dýrasími hæð 145
- L loftnet hæð 20
- allt efni og frágangur
- sankvæmt kröfum
- Rafveitu Hafnarfjarðar

- NEMA
- ANNARS
- SÉ
- GETIÐ

rafmagn 50mm  
 loftnet 25mm  
 sími 50mm

TEIKNING NR. 2720

<b>RAFTEIKNARINN</b> <b>BALDUR GÍSLASON</b> HRAUNBERGI 21 sími 72455 111 REYKJAVÍK	hannað <i>B.G.</i> teiknað <i>B.G.</i>	blað 1 af 2 teikning nr. 1388	GRUNNMYND 1. OG 2. HÆÐ GRUNNMYND BÍLSKÚR SKÝRINGAR	Stuðlaberg 84 Hafnarfirði raðhús
	dags. 05.06.'88	<i>Baldur Gíslason</i>		