

SKYRINGAR:

Málstraumur rofa og tengla sé 10 A.

Pipur séu 16 mm, vir 1,5 mm².

Hæð rofa sé 105 cm, hæð tengla sé 20 cm.

Hæð rofa og tengla í bilgeymslu og þvottahúsi sé 105 cm. Allar hæðir miðast við fullfrágengin gólf.

Taka skal mál milliveggja s.k.v. smíðateikningu.

Binda skal saman vatnsinntök og jarðbinda

baðkar og sturtubotn.

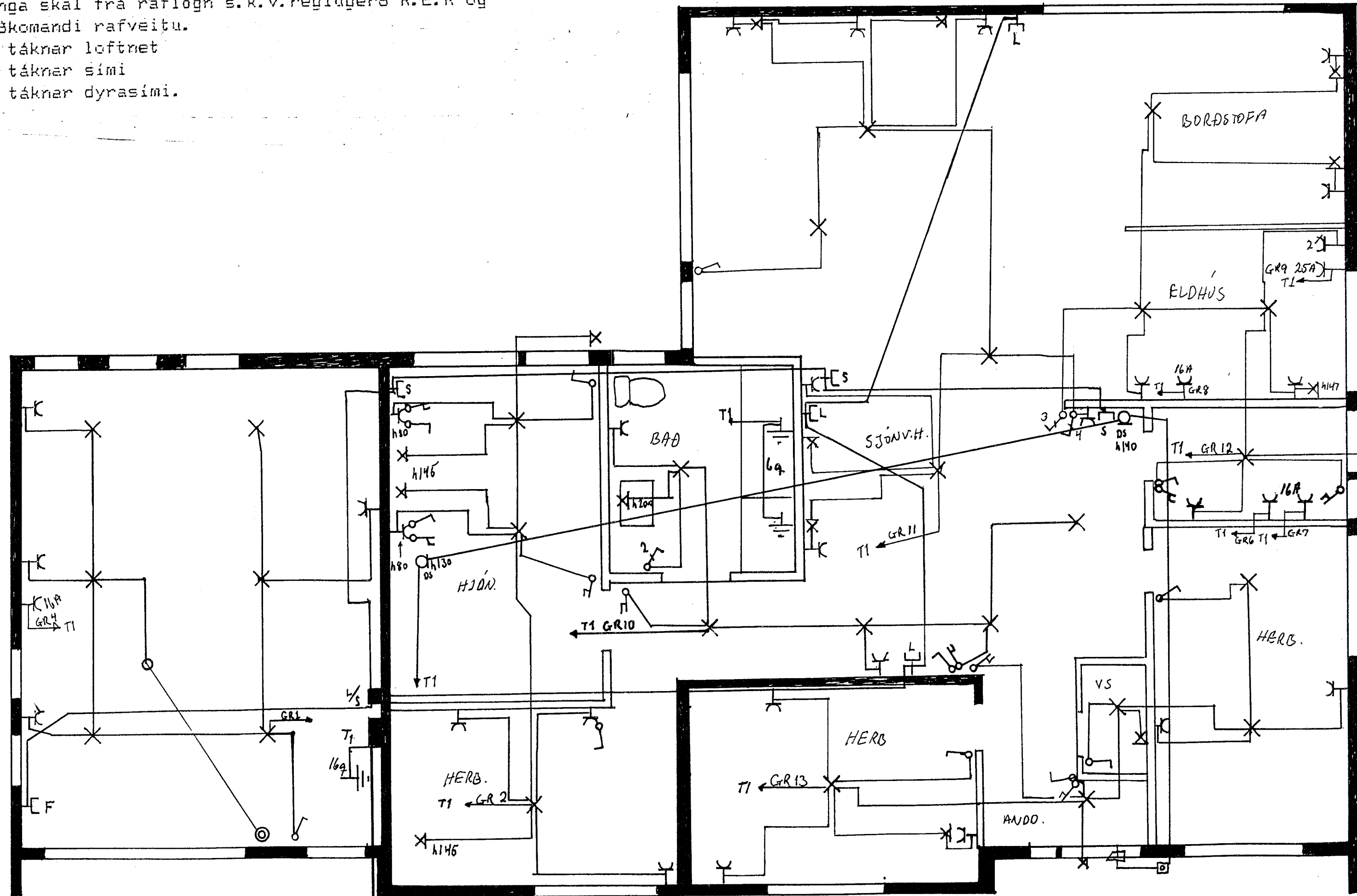
Ganga skal frá rafloagn s.k.v. reglugerð R.E.R og viðkomandi rafveitu.

L táknar loftmet

S táknar sími

DS táknar dyrasími.

nema annars sé getið



RH Ø50
SÍMI Ø50
LOFTV. Ø25
AUKA Ø25
Plastpípur 60 cm í jörð
heilar að lóðarmörkum

Bæturátt 2013 19 51
VEGNA Breytinga
Einar Einarsson
L.H. Hafnaru Hafnarfirði

TEKNING NR: 2710

NR.	BREYTING 33.	14/4	1991
		DAGS	BR.
EINIBERG 13 HAFNARFIRÐI			
RAFLÖGN		HANNAÐ	
		TEIKNAD	
		DAGS	sept 88
		BLAD	1 AF 2
		KVARDI	1:50
		VERK NR.	