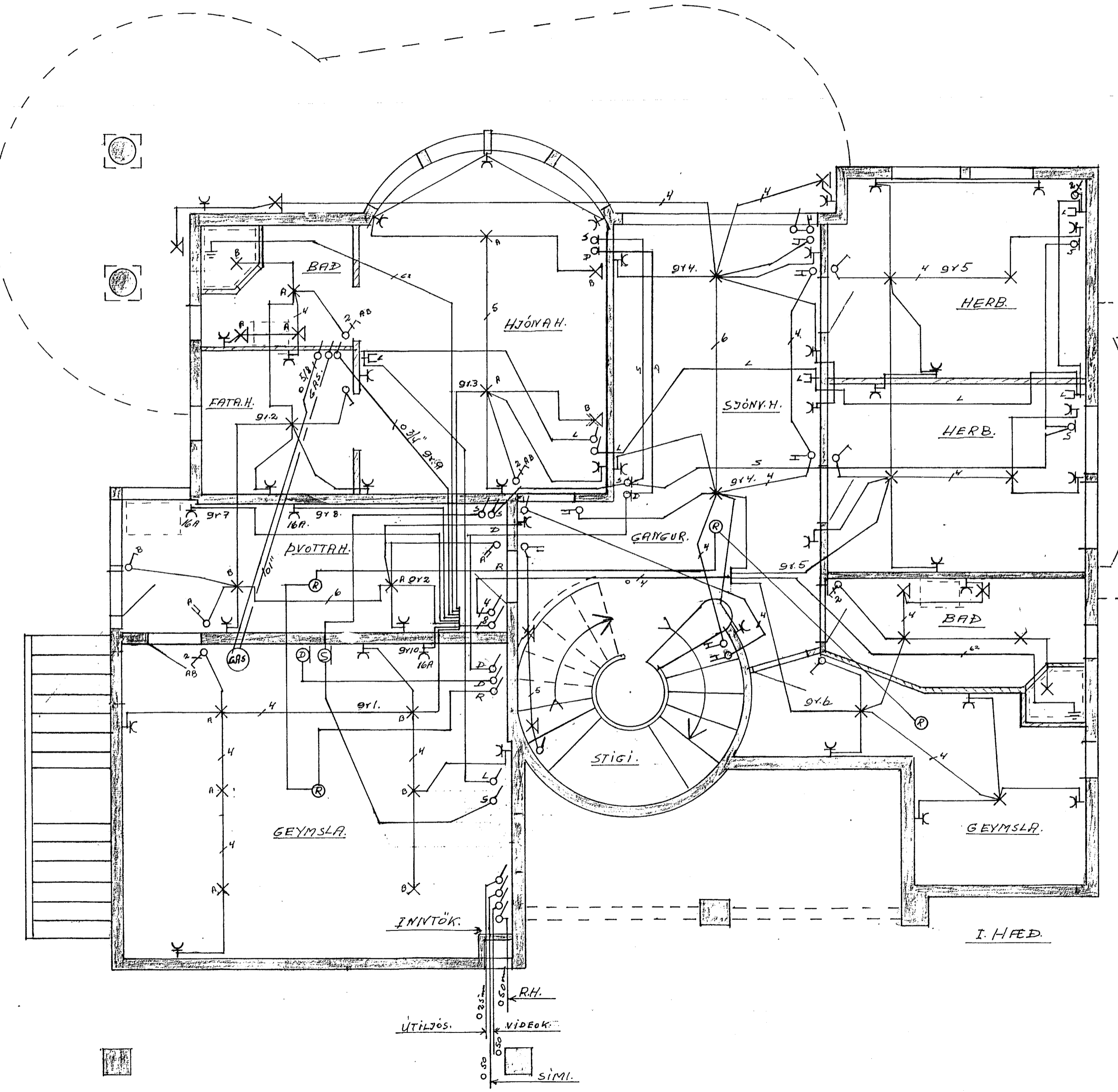


16.12.1891
 VESPA FULNADARFRÁGANGS
 Jón Þorsteinsson
 Lh. Ráðgjafi Hafnarfirðar

Inntök samþykkt 16.12.1891
 Lh. RAÐVEITU HAFNARFIÐRAR
 Albert Þorsteinsson

HÚSVEITA TENGIST Á FASA R



SKÝRINGAR:

- Allar pípur séu 5/8"
- V. í sé 3x1.5²
- Málstr. rofa og tengla sé 10A.
- Hæð rofa 110sm frá gólfi.
- tengla í stofum 10sm.
- " " í eldh 110sm
- tengla og rofa í bílsk. 130sm.
- tengla í p.v. húsi 110sm.

Nema annars sé getið.

- S = Landsiminn.
- D = Dyrasimi.
- L = Loftnetskerfi.
- R = Raykskynjari.
- Afh: Staðsetningu tengla við tæk.
- og innréttingar athugið nánar.

ÖLL INNTAKSRÖR SKULU
 NÁ ÚT FYRIR LÖÐAMÖRK.

TEIKNING NR. 2992

HÁABERG NR. 7 HAFNARFIÐRI.	
BLAD 1 AF 3.	RAFLÖGN I. HÆÐ.
MKV = 1:50.	
TEIKN. JÚLÍ '91.	
VERK NR. 2188.	INGVI HJÖRLEIFSSON I.F.I. S-30401.