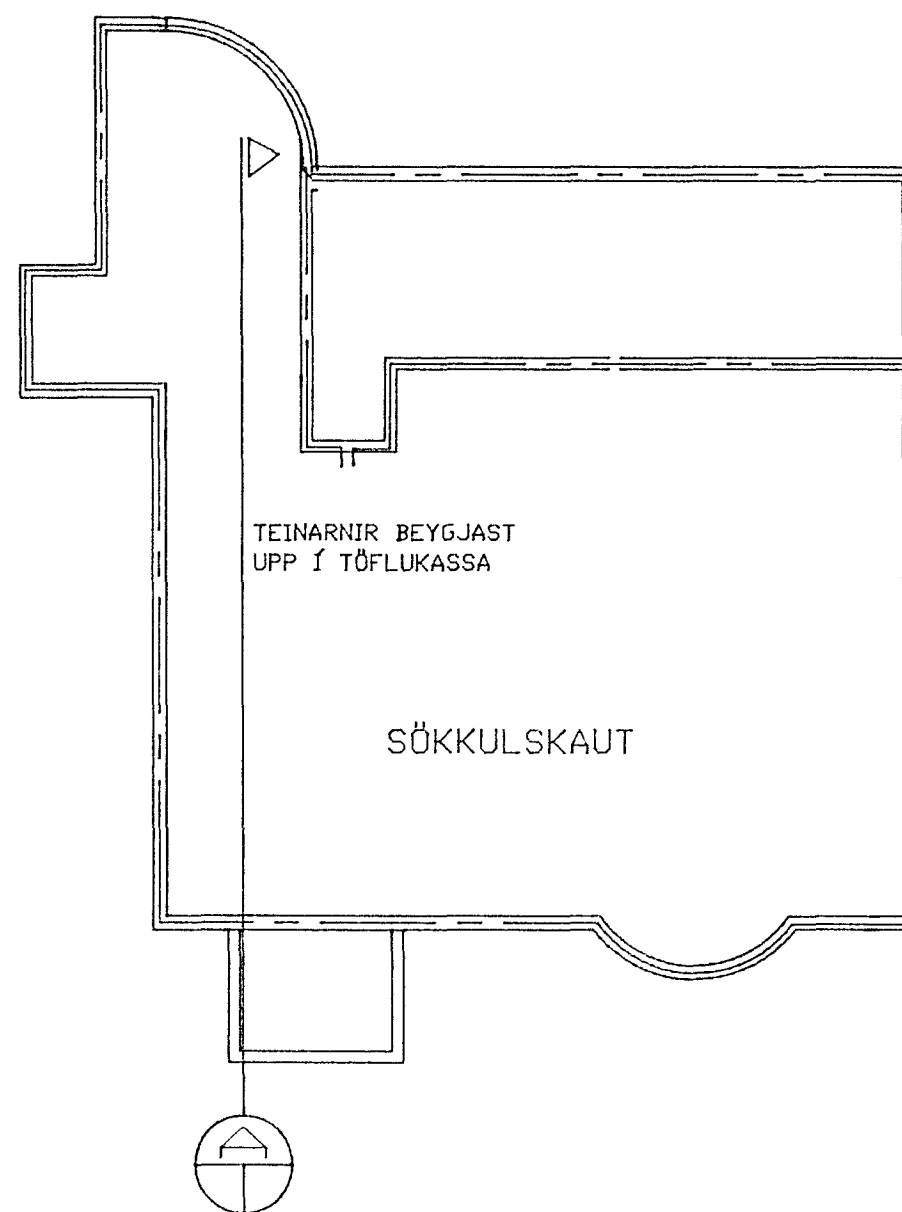
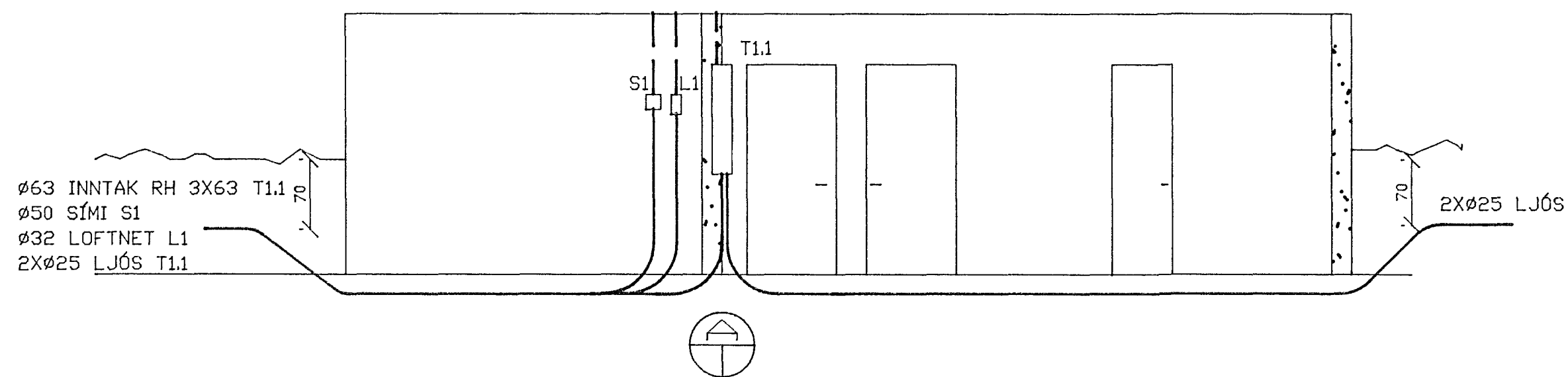


AFSTÖÐUMYND M 1:500



ALMENNAR SKÝRINGAR.

1. Allar pípur eru $\varnothing 16$ og vír 1.5mm^2
2. Höðir rofa frá fullfrágengnu gólfi 100cm
3. Höðir ftengla frá fullfrágengnu gólfi 20sm
4. Höðir á síma(S) og sjónvarpstenglum(L) frá fullfrágengnu gólfi 20sm
5. Öll mál eru frá fullfrágengnu gólfi og í miðja dós eða úr miðri dós í miðja dós eða í fullfrágenglin vegg.
6. Þar sem pípur eru lagðar hlið við hlið í loftum eða veggjum skal hafa að minnsta kosti 1cm bil á milli röbra þannig að steypa geti auðveldlega runnið niður á milli.
7. Til snertispennuvarnar skal nota núllun og lekastraums-rofavörn.
8. Málhluta lagna, tækja, lampa og rafbúnaðar skal jarðbinda vandlega.
9. Málstraumur rofa og tengla skal vera minnst 10A .
10. Jarðbinda skal pípukerfi fyrir heita og kaldavatslögn. Skila skal mælingu af jarðbindingunni og skal hún uppfylla kröfur rafveitunnar.
11. Öll tákni eru táknnan og ber að samræma lagnir að tækjum eftir aðstæðum á staðnum og eftir sérteikningum.
12. Öll tákni eru samkvæmt staðli. IST-117-8.

Nema annars sé getið

0	10	20	40	80	160	260	360	460							
Kvart./Athugasemdir			Breytingar			Hannað	Yfirfarlað	Dags	Samþykkt	Sigurður Jón Jónsson	Safaríri 19	108 Reykjavík	Sími 680399	Telefax	Blað nr.
1:500						SJJ		JÚLÍ 1990		Verknúmer/Teiknúmer		Verkherti/Verkhiluti	ÁLFHOLT 12		1
										PG03	1-034	SÖKKULSKAUT			