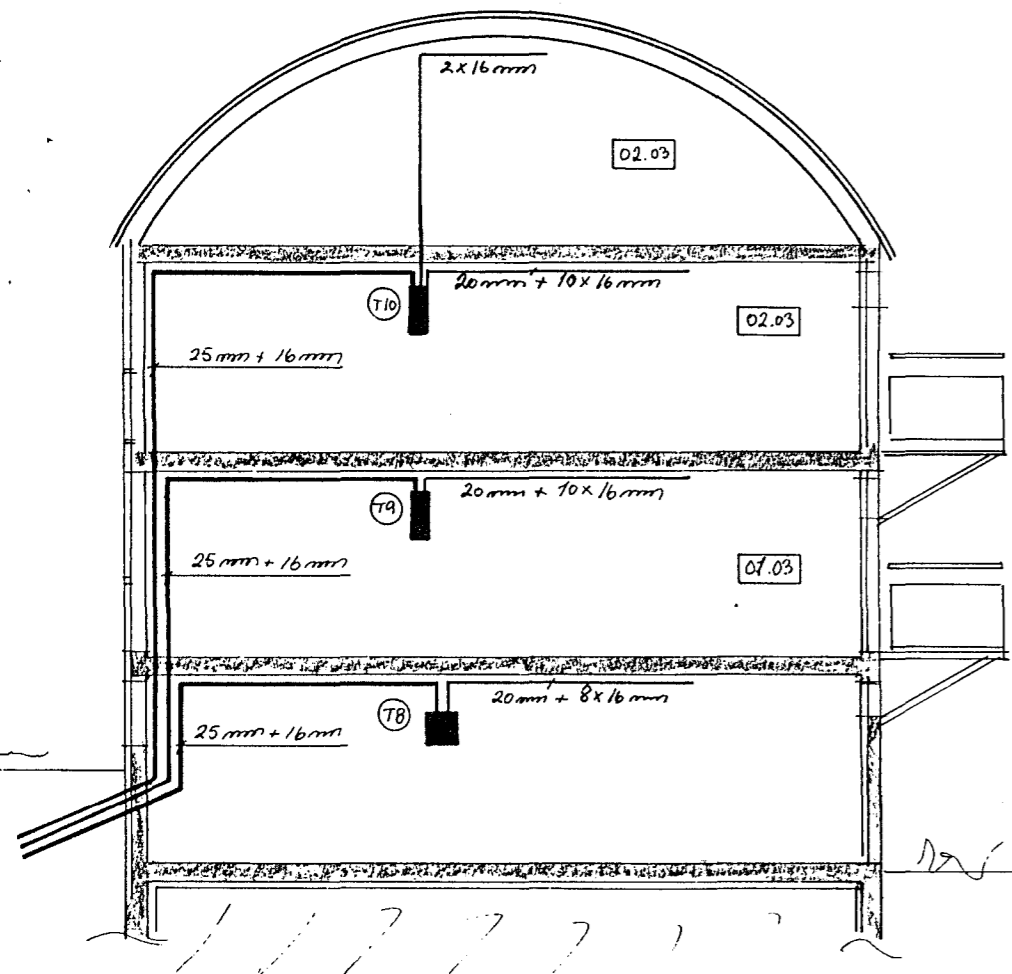
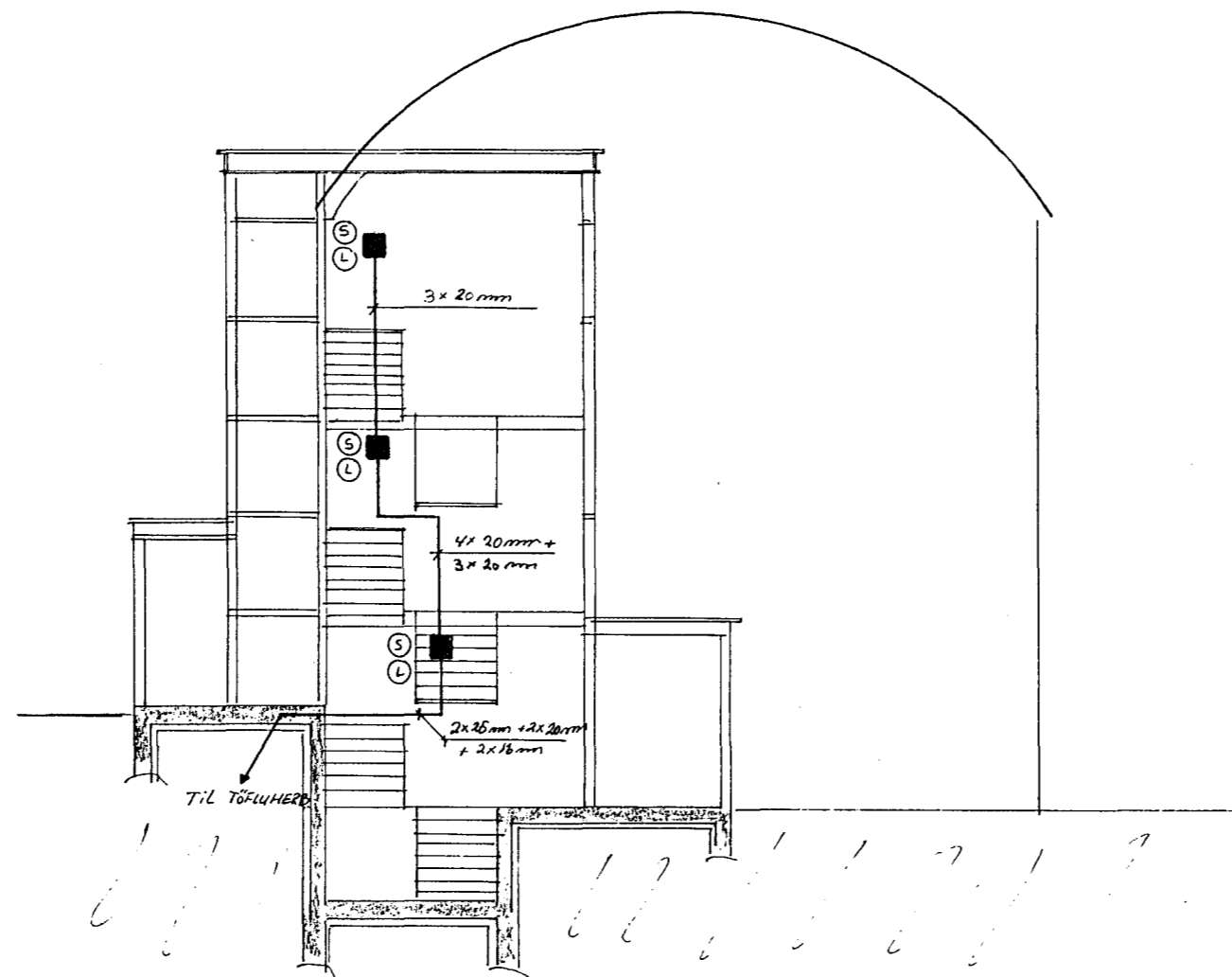


SKYRINGAR

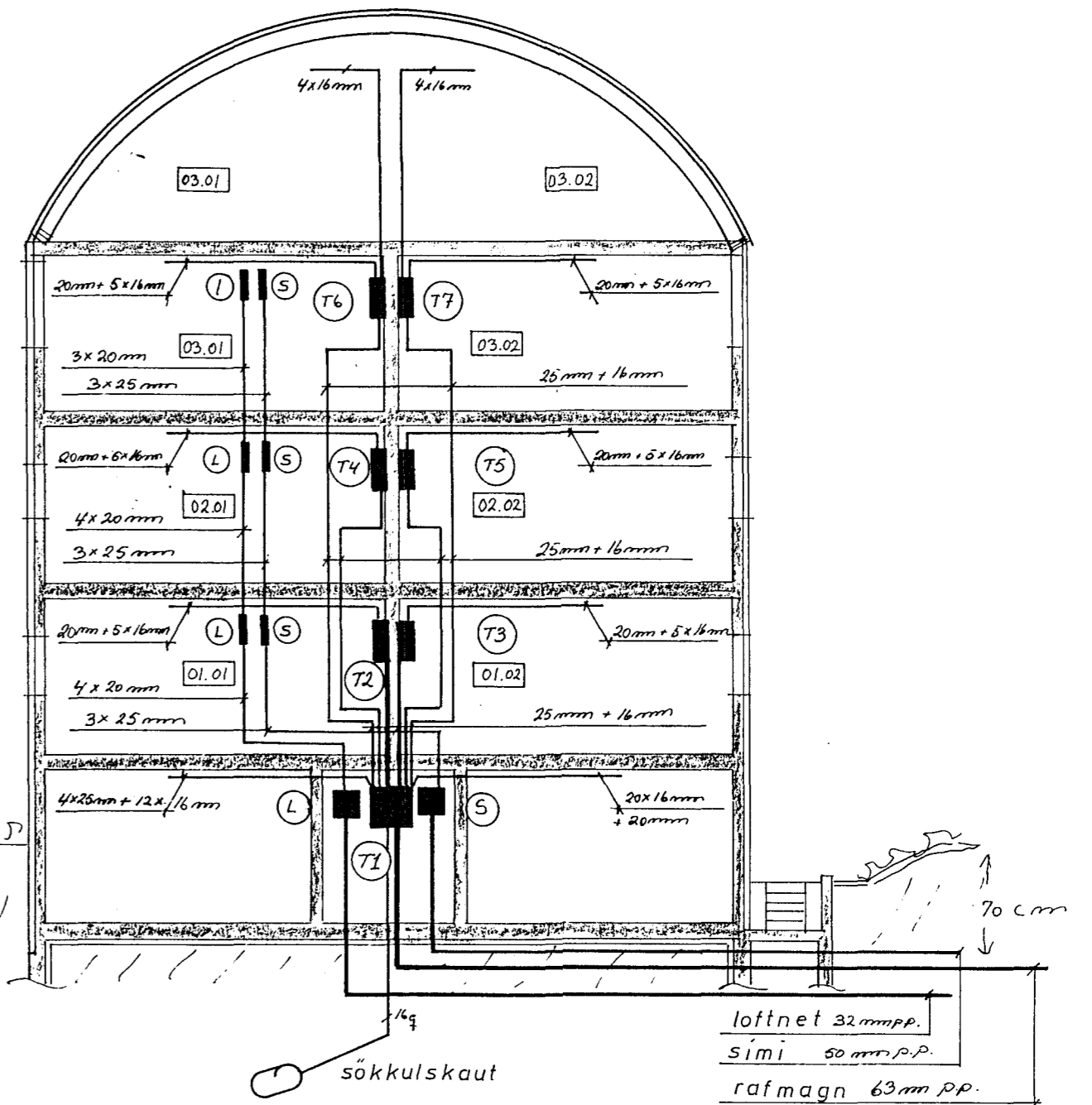
Lagnir séu 16mm plastpipulagnir ídregnar 3x1,5q vír.  
 Hæðarmál eru 1 cm frá fullfrágengnu gólfi að miðri  
 dós. Hæð rofa 110 cm. tengla 20 cm.  
 Hæð tengla í eldhúsum, böðum, þvottahúsum og bílag.  
 110 cm. S=sími, hæð tengla 20 cm. H=hátalari,  
 D=dyrasími, hæð takja 140 cm. nema annars sé getið.  
 Málstraumur rafbúnaðar sé í samræmi við stærð yfir-  
 straumsvarnar. Lagnir séu samkv. reglum Rafmagns-  
 eftirlits ríkisins.



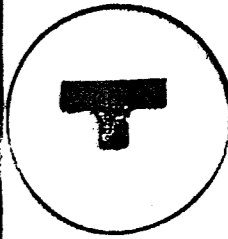
SKURÐUR A - A



SKURÐUR B - B



SKURÐUR C - C

DOFRABERG 9. HAFNARFIRÐI			mál 1:50 1:100
<b>RAFLÖGN.</b>			blað 6 af 9
HELGI KR. EIRIKSSON RAFLAGNAHÖNNUN			dags. sími 8%
Feylagið Mái 1987 Helgi Kr. Eiríksson Ráf. 5. 688-388 Síðumíla 12.			teikn no 967