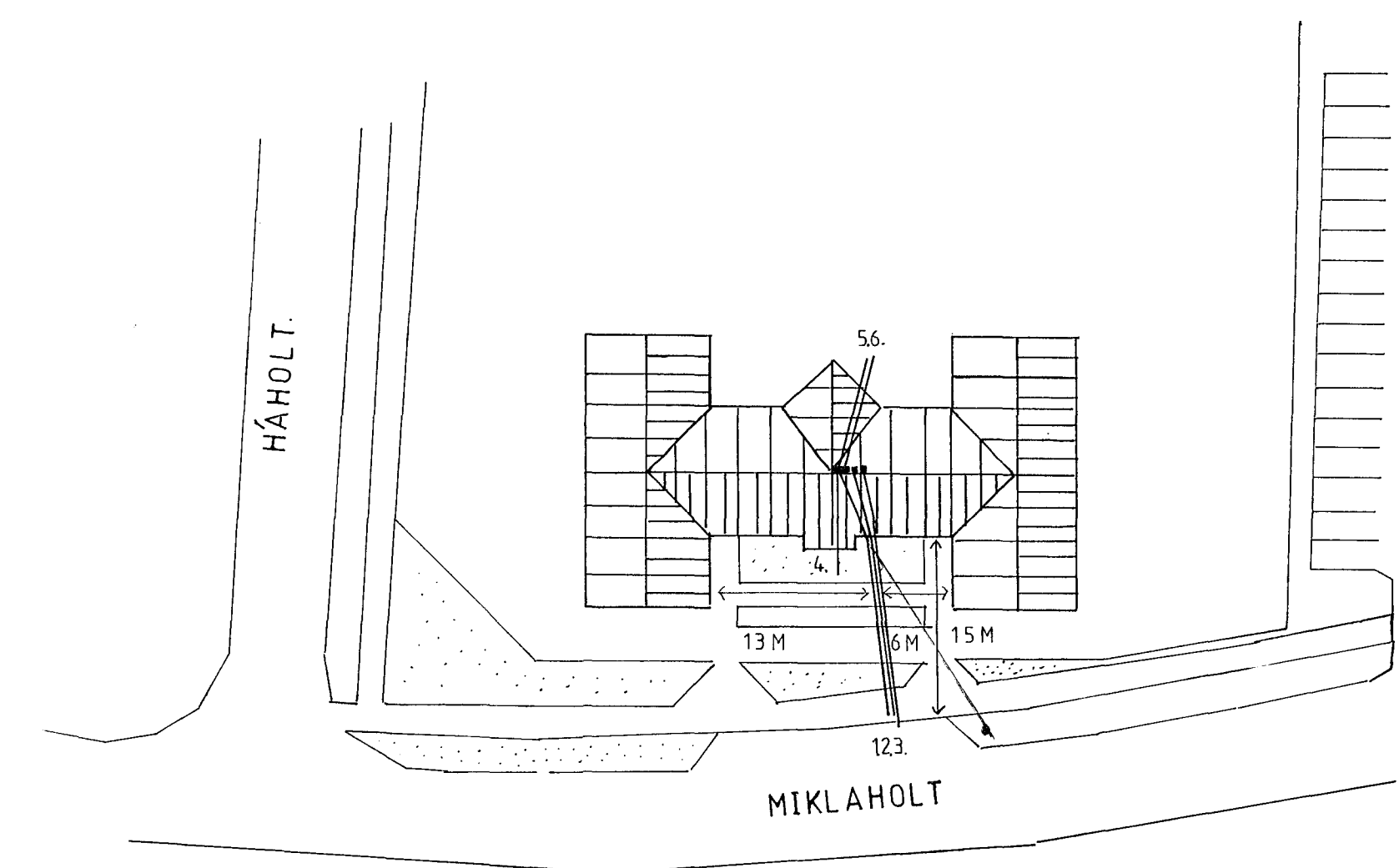


**SKÝRINGAR**

- Allar pípur eru 16 mm og vír 1,5 mm<sup>2</sup>.
- Hæðir rófa frá fullfrágengnu gólfi 110 cm.
- Hæðir tengla frá fullfrágengnu gólfi 110 cm.
- Hæðir veggjósna frá fullfrágengnu gólfi 180 cm.
- Hæðir á síma- (S) sjónvarps- (L) tenglum frá fullfrágengnu gólfi 110 cm.
- Hæðir á dyrasíma frá fullfrágengnu gólfi 140 cm.
- Öll mál eru frá fullfrágengnu gólfi og í miðja dós eða úr miðri dós í fullfrágengnum vegg.
- Til snertispennumarnar skal nota múllun og lekastraumsrofavörn.
- Málmhluta lagna, tækja, lampa og rafbátadæra skal jarðbinda vandlega.
- Málstraumar rófa og tengla skal vera minnst 10 A.
- tákn fyrir steiptan vegg.
- L = Loftnetstengill.
- S = Símatengill.
- D = Dyrasími.
- Inntaksrör síma og rafmagns nái að lóðarmörkum.
- Rör séu 16 mm og vír 3x1,5mm.

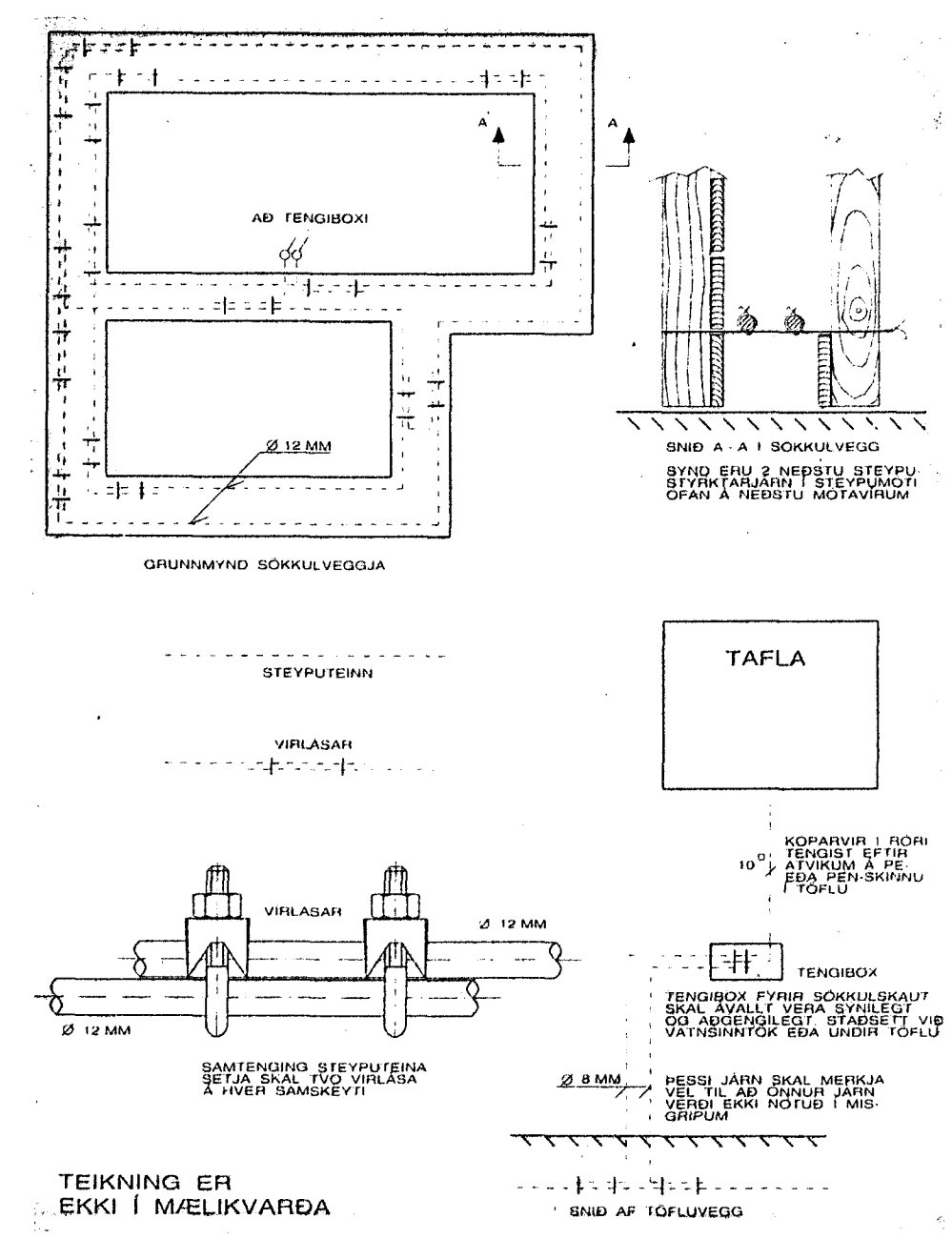


NEMA ANNAD SÉ TILGETID

- INNTAK RH
- RÖR V/ KAPALKERFI
- SÍMI
- SVÆDISLÝSING
- II -
- II -

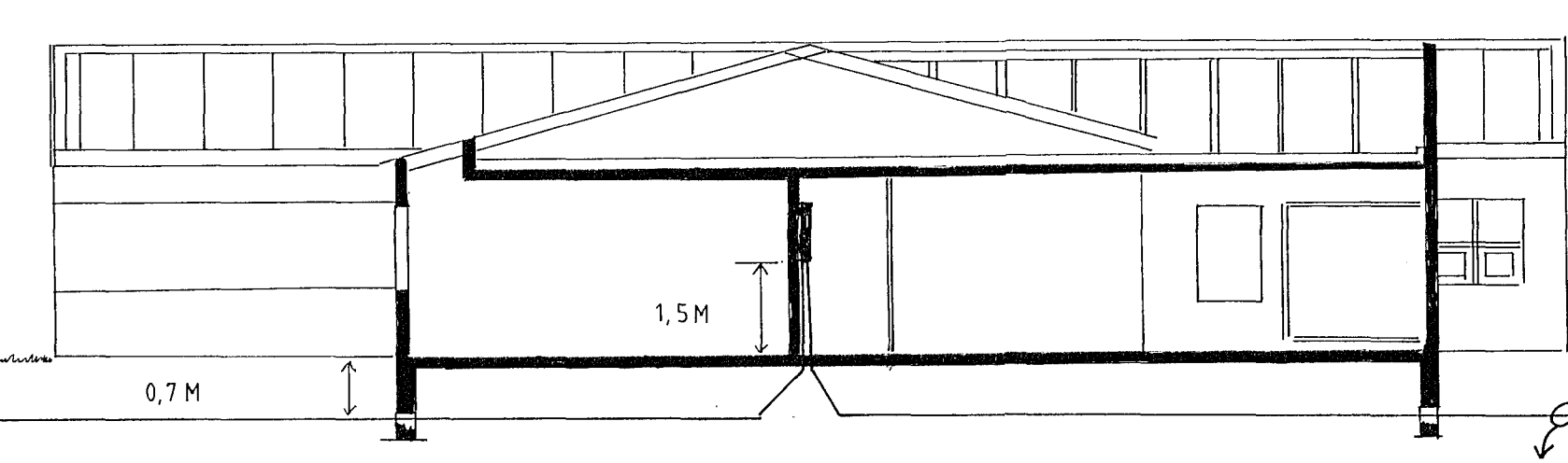
AFSTÖÐUMYND 1:500

ATH: INNTÖK NÁI AÐ LÓÐAMÖRKUM



**SÖKKULSKAUT.**

ATH: LEGGJA SKAL SÖKKULSKAUT Í ALLA VEGGI Í SÖKKLI.



SNIÐMYND 1:100

- 1X 70 MM RÖR V/ HEIMTAUG.
- 1X 50 MM RÖR W SÍMI TAFLA S
- 1X 32MM RÖR V/ SVÆDISLÝSING.
- 1X 32MM RÖR V/ KAPALKERFI TAFLA L

RAFSÝN AKRANESI	
LEIKSKÓLI V/ MIKLAHOLT	
DAG 17/12 92	AFSTÖÐUMYND SÖKKULSKAUT
BL 214	SNIÐ TAFLA.
HANNAÐ. GUÐNI INGVARSSON RAFIÐNFR.	

*Guðni P. Ingvarsson*