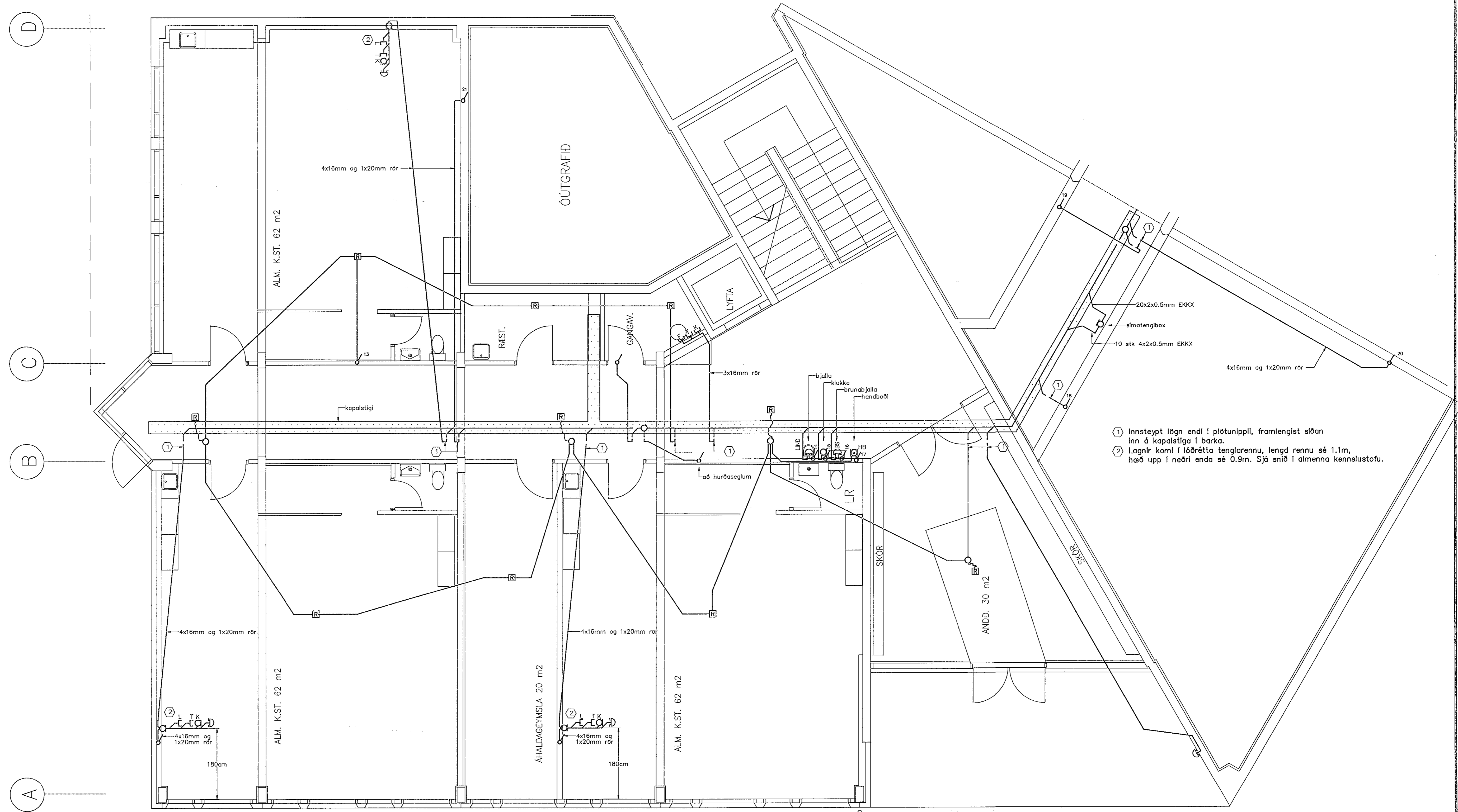


AKURHOLT 1



- ① Innsteypt lagn endi í plötunippil, framlengist síðan inn á kapalstigi í barka.
- ② Lagnir komi í lóðréttu tenglarennu, lengd rennu sé 1.1m, hæð upp í neðri enda sé 0.9m. Sjá anið í almenna kennslustofu.

VINNUTEIKNING

		Hvaleyrarskóli	
		3.ðfangi, jarðhæð	
		Smáspennulagnir	
		Raflagnateikning	
BR.	DACS.	BREYTING	
TÆKNIÞJÓNUSTAN SF		HANNAÐ	AK
LÁGMÓLA 5 - 108 REYKJAVÍK - Sími 5813844 - FAX 5814740		KVARÐI	1-60
<i>Ólafur K.</i>		TEIKNAD	AK
		DACS.	12-96
		YFIRFARID	NR. 0644
		AF.	5