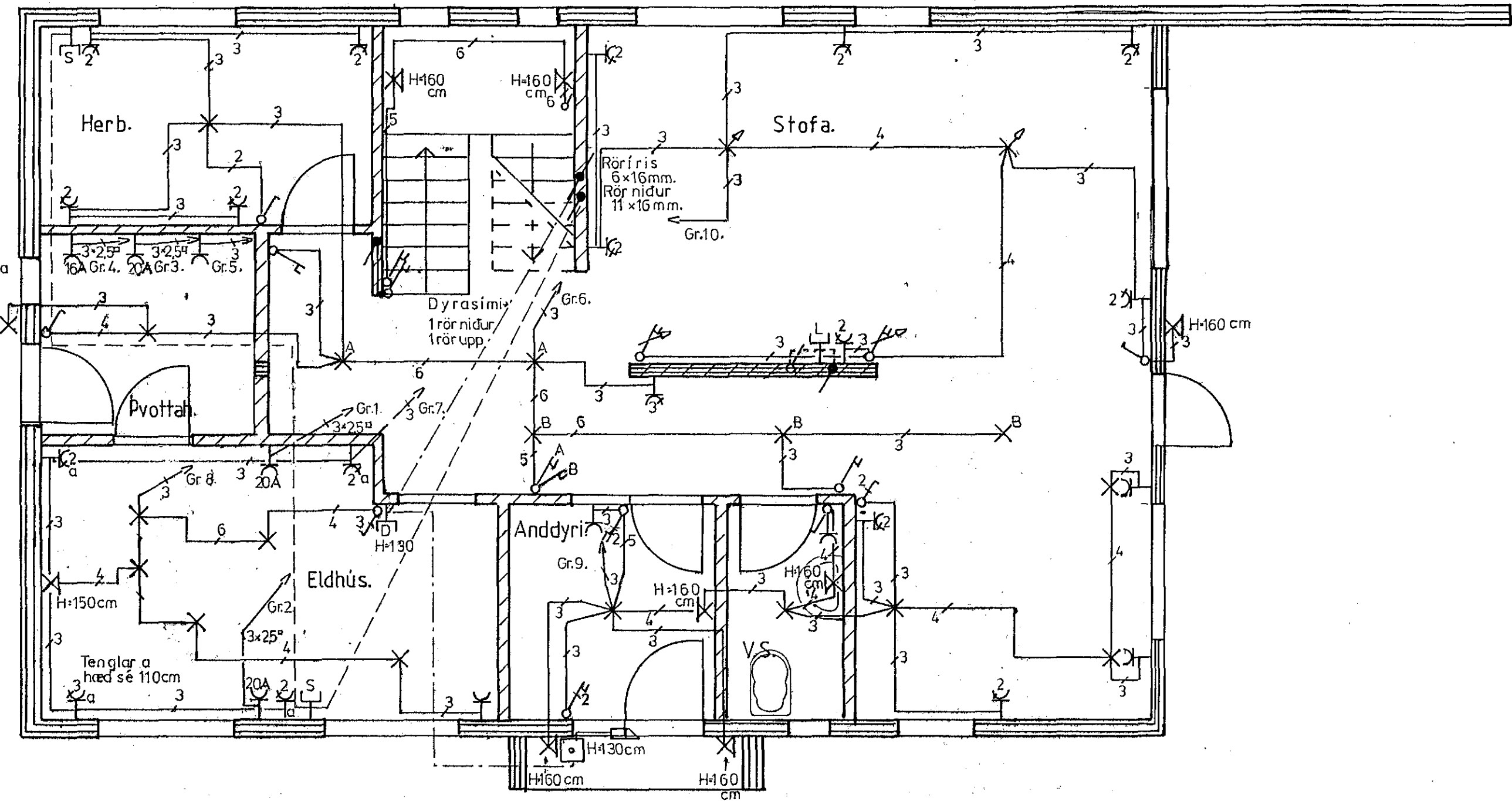


Öll rör séu 16mm.
 Ídreginn 3x1,5^a vír.
 Hæð rofa sé 110cm.
 Hæð tengla, S og L dása sé 20cm.
 Öll mál miðast við fullfrágengin
 gólf og á miðja dós.
 Málstraumur rafbúnaðar sé 10A.
 Loftnet:
 Sími:
 Dýrasími:

Nema annars
 sé getið.

Hæð tengla
 í þvottah. sé
 110 cm.



Vallarbard 16 Hafnarfirði.
 Raflögn hæð.
 Hönnun:
 Kjartan Jarlsson
 Rafvirki.

Mkv. 1:50
 Dags. 6-'84
 Samp. KJ.
 Blad 3 af 4.