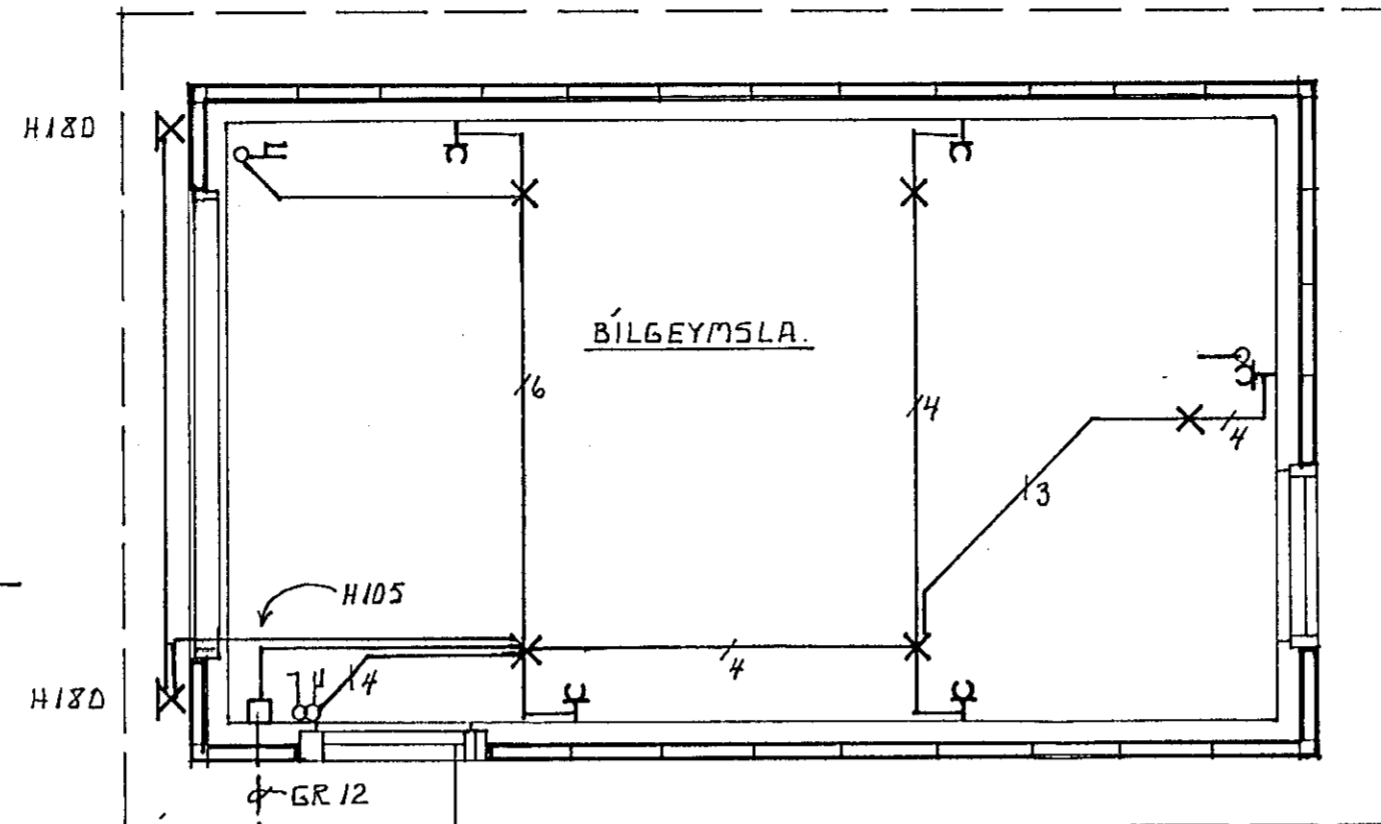
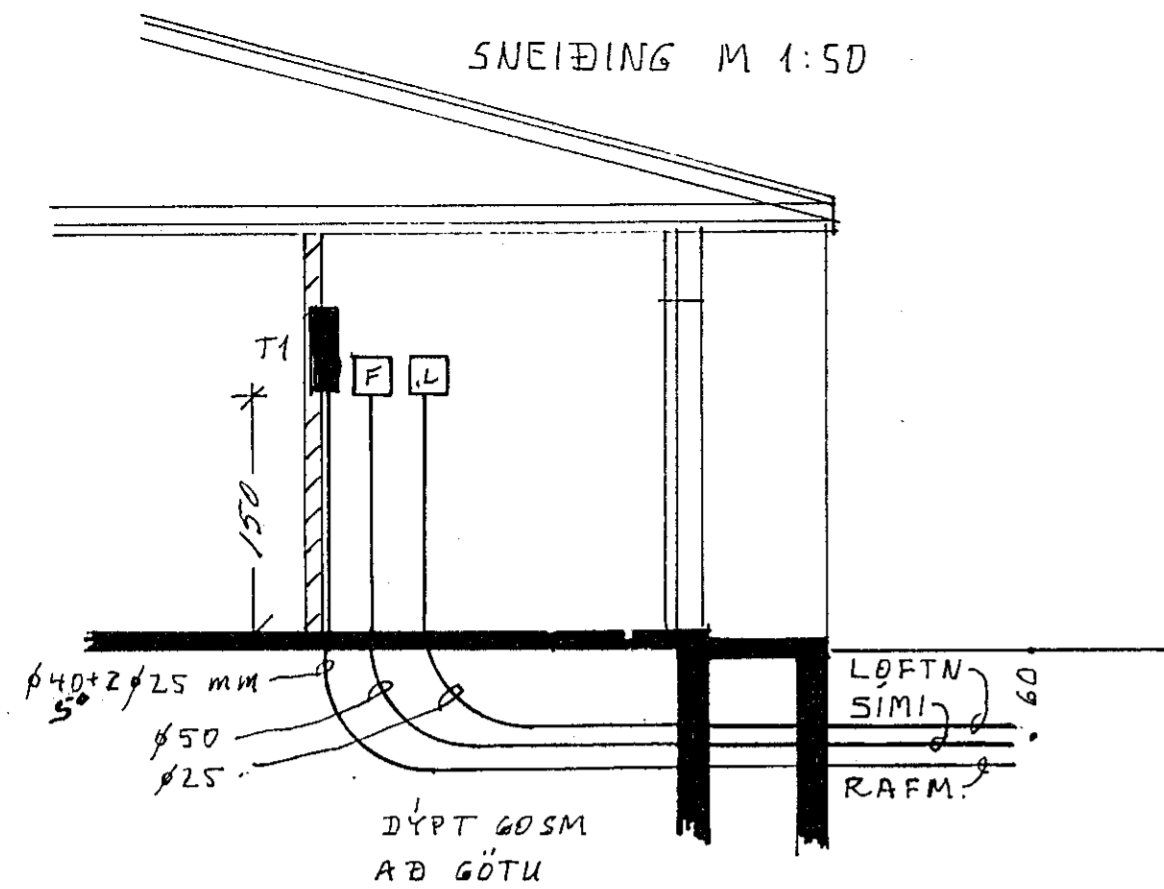
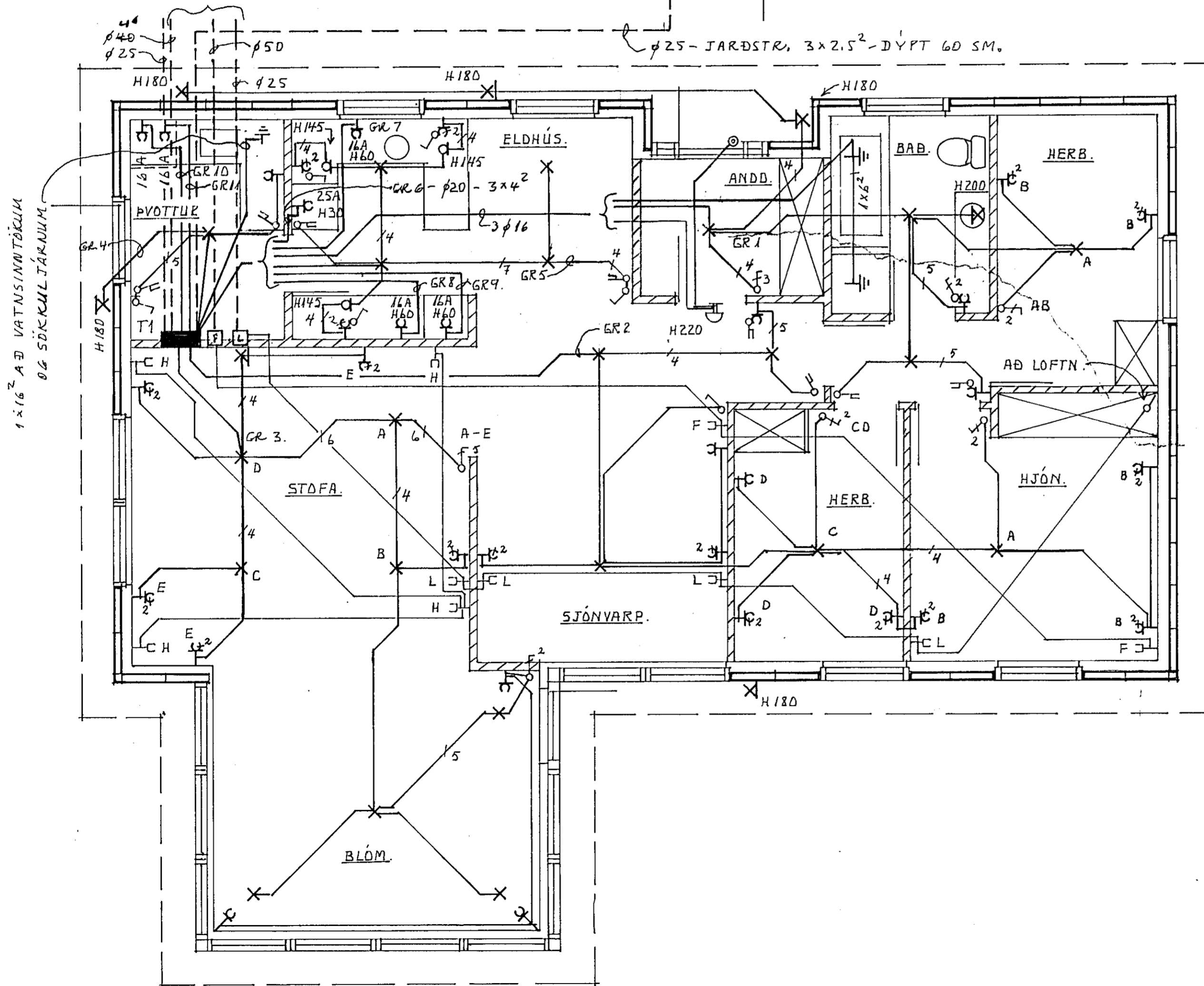


SNEIÐING M 1:50



Ø25 - JARÐSTR. 3x2.5² - DYPT 60 SM.



1x16² AÐ VATNUSINNTÖKUM OG SÖKKULJARANUM

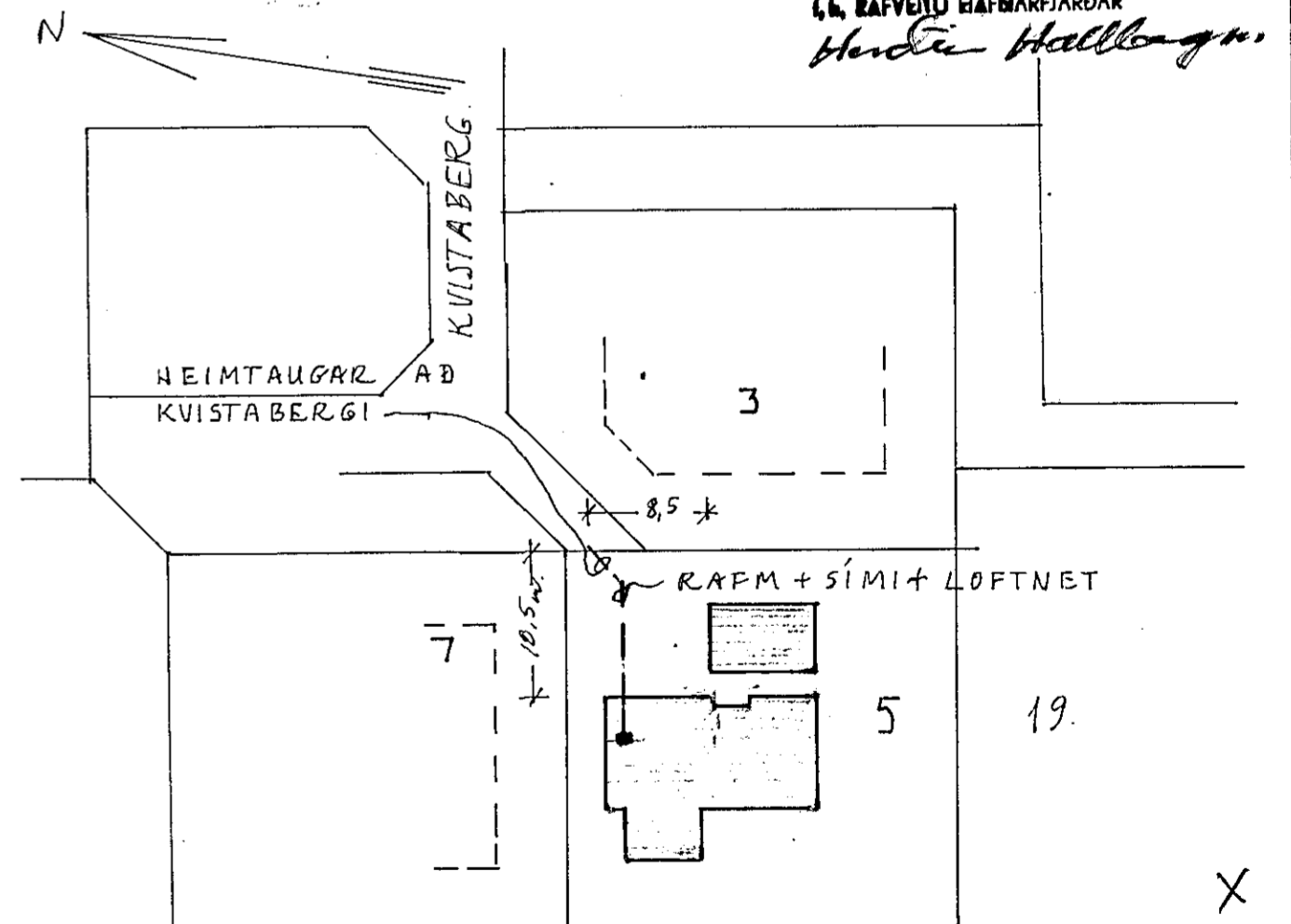
Samþykkt 21-7 1987
VEGNA FULLNADARFRÁGANGS
Jóns Eirsson
Lh. Rafveitu Hafnarfjardar

SKÝRINGAR

gefin hæðarmál skulu vera frá fullfrágengnu gólfi að miðri dós
hæð rofa sé 105 sm.
hæð tengla við rofa sé í sömu hæð og rofinn
hæð tengla í eldhúsi, þvotta-húsi og geymslu sé 105 sm. og bílg.
aðrir tenglar 20 sm. frá gólfi
tenglar í eldhúsi staðsetjast nánar samkvamt innréttinga-teikningum
hæð veggljósa sé 160 sm.
Málstraumur rofa og tengla sé 10 amper
pípur séu 16 mm og vír 3 x 1,5 mm²
L er loftnet hæð tengla 20 sm.
F er sími hæð tengla 20 sm.
HEFA ANNARS SÉ GETIÐ Á UPPDR.

Alar lagnir skulu vera samkv. reglum rafmagnseftirlits rík.
nota skal mál á teikningum af húsi þegar kælt er fyrir veggjum
haft skal samráð varðandi heimtaug og jarðskaut við rafveitu áður en verkið er hafið

HÖBVEITA TENGIST Á T-FASA
Inntök samþykkt 17-7 1987
LH. RAFVEITU HAFNARFJARDAR
Hindur Halldórsson



RAFSTÖÐUMYND M 1:50 TEIKNING NR. 2497

LJÓSTÆKNI <small>Teiknistofa Skúlagötu 63 Reykjavík, sími 14041 Magnús Sigurðsson teknifræðingur fttf</small>	RAFLÖGN GRUNNMYND 1:50 SNEIÐING 1:50 RAFSTÖÐUMYND 1:50	VERK NR. LT 1343
		BLAD 1 AF 2 87.06. <i>MS</i>

BR. 87.07