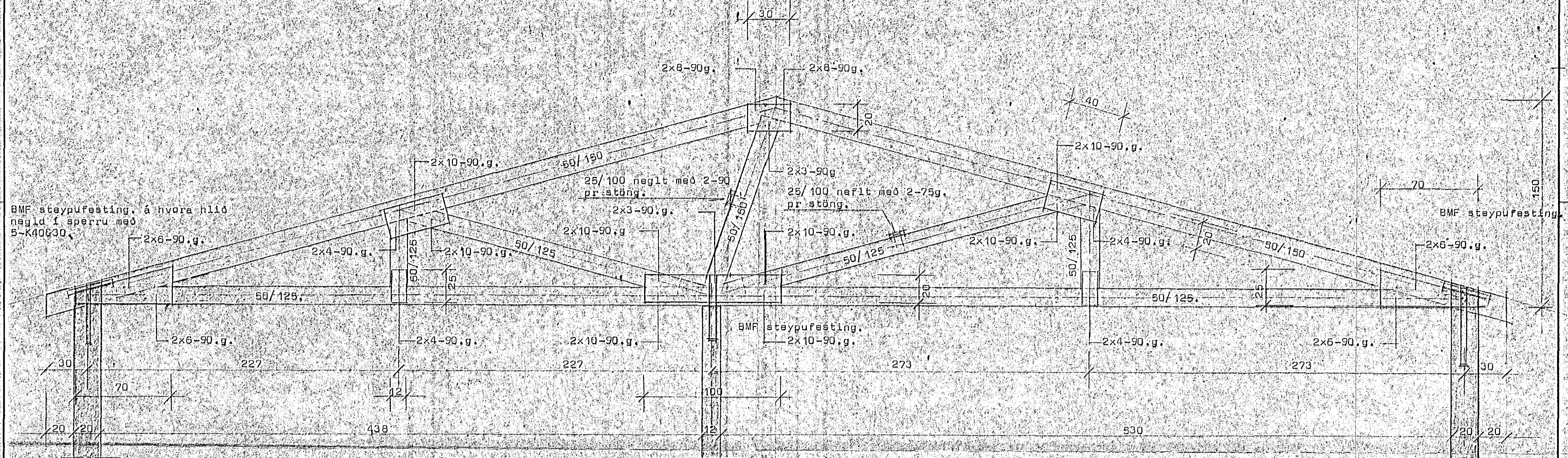


Önefnd gata við Þórsberg Hafnarfirði.

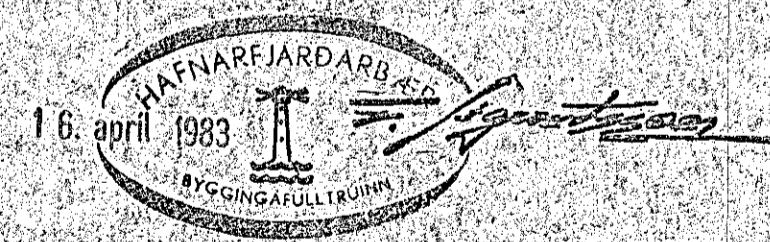


BMF steypufesting.

Laskar séu úr 16mm mótakrossvið.
 Naglar í lðskum séu 90mm (naglabýsæa.)
 Naglar í BMF festijárnnum séu Kambnaglar BMF 40/40.

B-B.

Skýringar:
 Bændistál auðkennt með K er kambstál K40 en stál auðkennt með Ø er slétt stál nr 37.
 Steypa sé s250 ekv IST 10, sigmál steypu sé 6-8cm.
 Sperruefni sé beint, húspurt og laust við stóra kvisti og sprungur.
 Bera skal brúnt C-tox á alla sperruenda og undir laska.
 Naglar séu Zinkhúðaðir.
 Festa skal sperru við útveggi og millivegg með Lykkjum Ø8 sem ganga 40cm niður í steypu, eða BMF steypufestingum 2st pr ap.
 Hreinsa skal allt ryð af stálbita og sjóða fastilykkjur úr K12, á enda hans lykkjur nái 100cm niður í steypu.
 Bera skal tvar yfirferðir af oxydmenju á stálbita áður en hann er settur upp.



STADALHÚS S F
 TEIKNISTOFA SIÐUMULA 3I SÍMI 8314I

VERKEFNI	DAGS.	1983	VERK NR
Þakviðir, Grindarsperra.	MKV.	1:20	S49
Önefnd gata við Þórsberg Hafnarfirði	BR.		
	BLAD NR.	2:02.3	

SIGURÐUR GUDMUNDSSON SIGURÐUR P. KRISTJANSSON ETFI