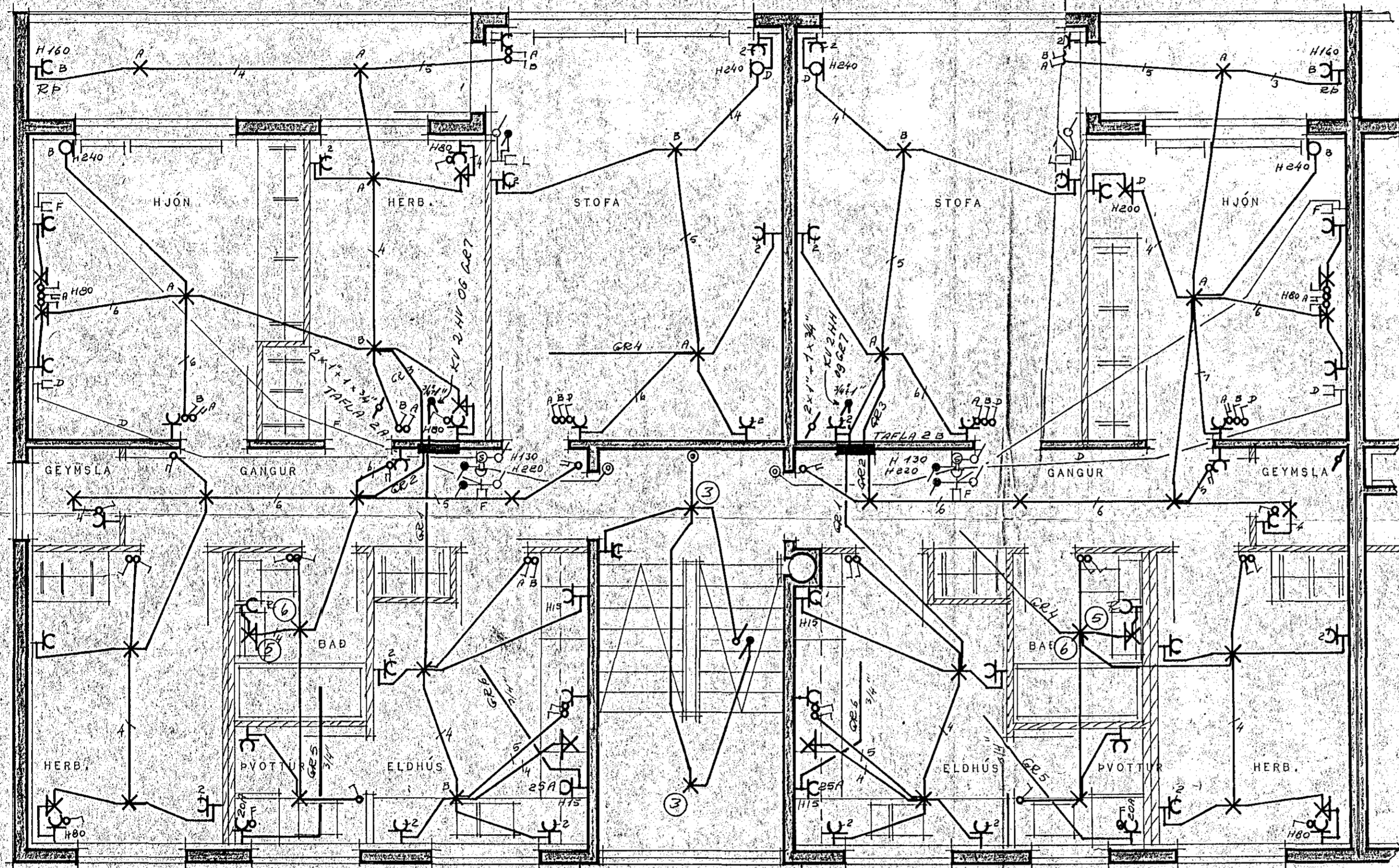


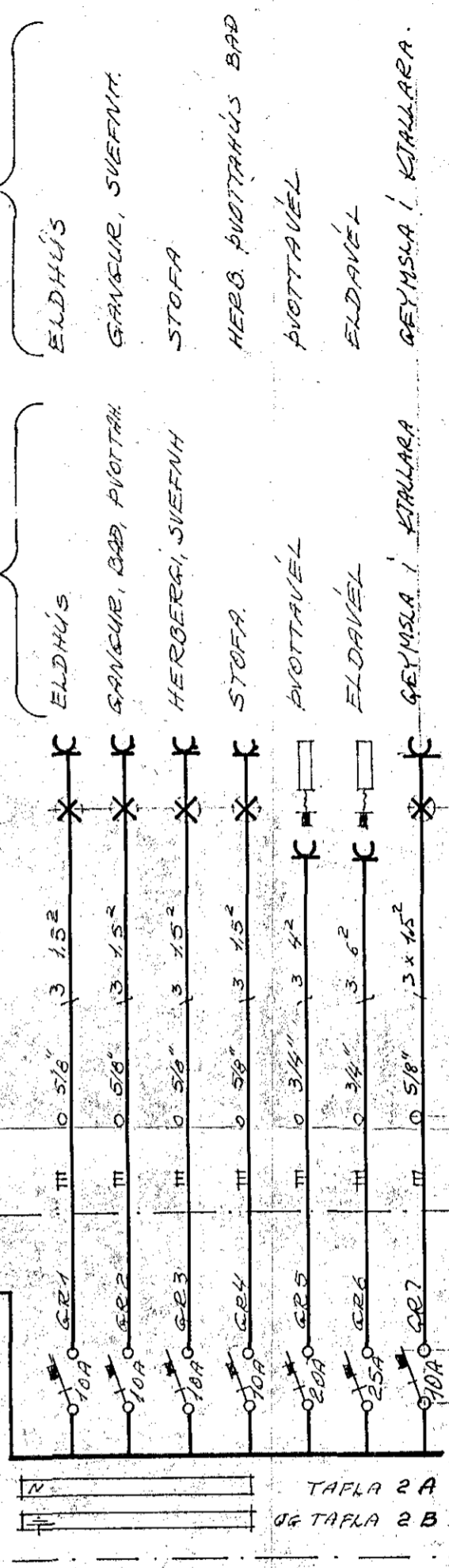
SLÉTTAHRÁUN 26.

HAFNARFIRDI.



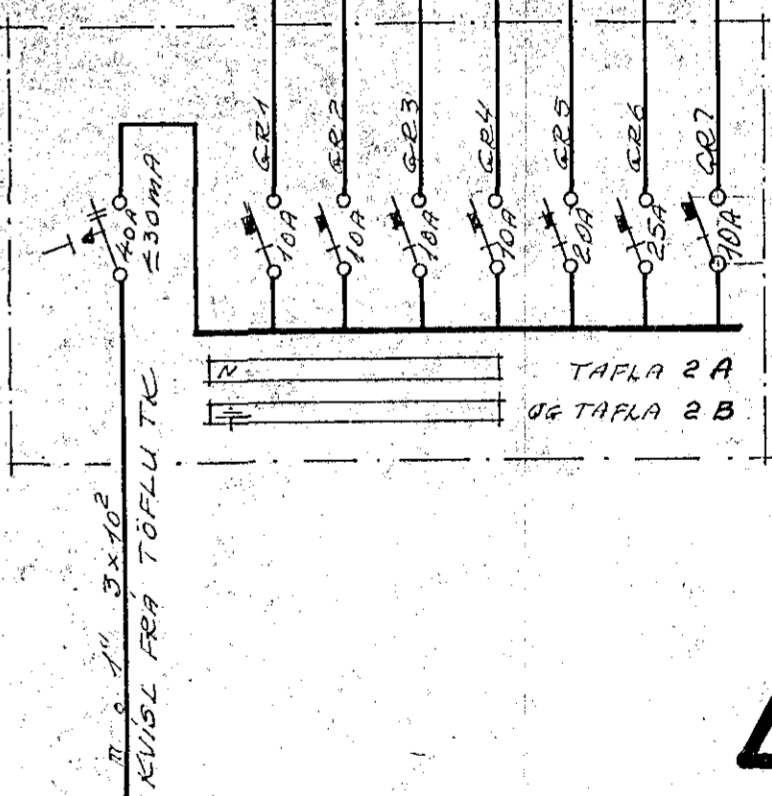
IBÚÐ TIL HEGGI

IBÚÐ TIL VINSTRI.



SKÝRINGAR:
 HÆÐ ROFA SÉ 110 CM. FRÁ FULLFRAGENGU GOLFÍ
 HÆÐ TENGLA VIÐ ROFA SÉ Í SÖMU HÆÐ OG ROFINN
 HÆÐ TENGLA Í ELDHÚSI OG PVÖTTAHLIS SÉ 110 CM. FRÁ
 GOLFÍ, AÐRIR TENGLAR 15 CM. FRÁ FULLERAG. GOLFÍ
 MÁLSTRAUMUR ROFA OG TENGLA SÉ 10 AMPER.
 PÍPUR SÉU 5/8" OG VÍR 3x1,5"
 HÆÐ VEGGLJÓSA Í HERBERGJUM 140 CM.
 HÆÐ VEGGLJÓSA Á BÜÐUM 200 CM.
 HÆÐ VEGGLJÓSA Í ELDHÚSUM 150 CM.
 R ER RAKVÉLATENGILL HÆÐ 110 CM.
 L ER LOFTNET HÆÐ TENGLA 15 CM.
 S ER DÝRASÍMI HÆÐ TENGLA 15 CM.

NEMA ANNARS SÉ GETIÐ Á UPPDRÁTTUM
 Í BADHERBERGJUM SKAL TENGJA SAMAN MÆÐ 10 MM² EIRVÍR
 BAKKAR, YFIRFALLSPÍPUR, NIÐURFALL OG FL. SÁMKVÆMT
 REGLUGERÐ RAFMAGNSEFTIRLITS RÍKISINS PARAGRAF 338.
 TALA Í HRING MERKIR NÚMÉR LAMPA SBR. LAMPALISTA
 Í VINNULÝSINGU



4.09

HÚSNÆÐISMÁLASTOFNUN RÍKISINS	
RAFLÖGN GRUNNMYND 2. HÆÐ M.KV. 1:50 E INLÍNMYND SKÝRINGAR	FJÖLBÝLI SHÚS VERK NR. 409.1 BLAÐ NR. 4 AF5 JAN. FEBR. 1973

Magnús Sigurðsson, FTEI