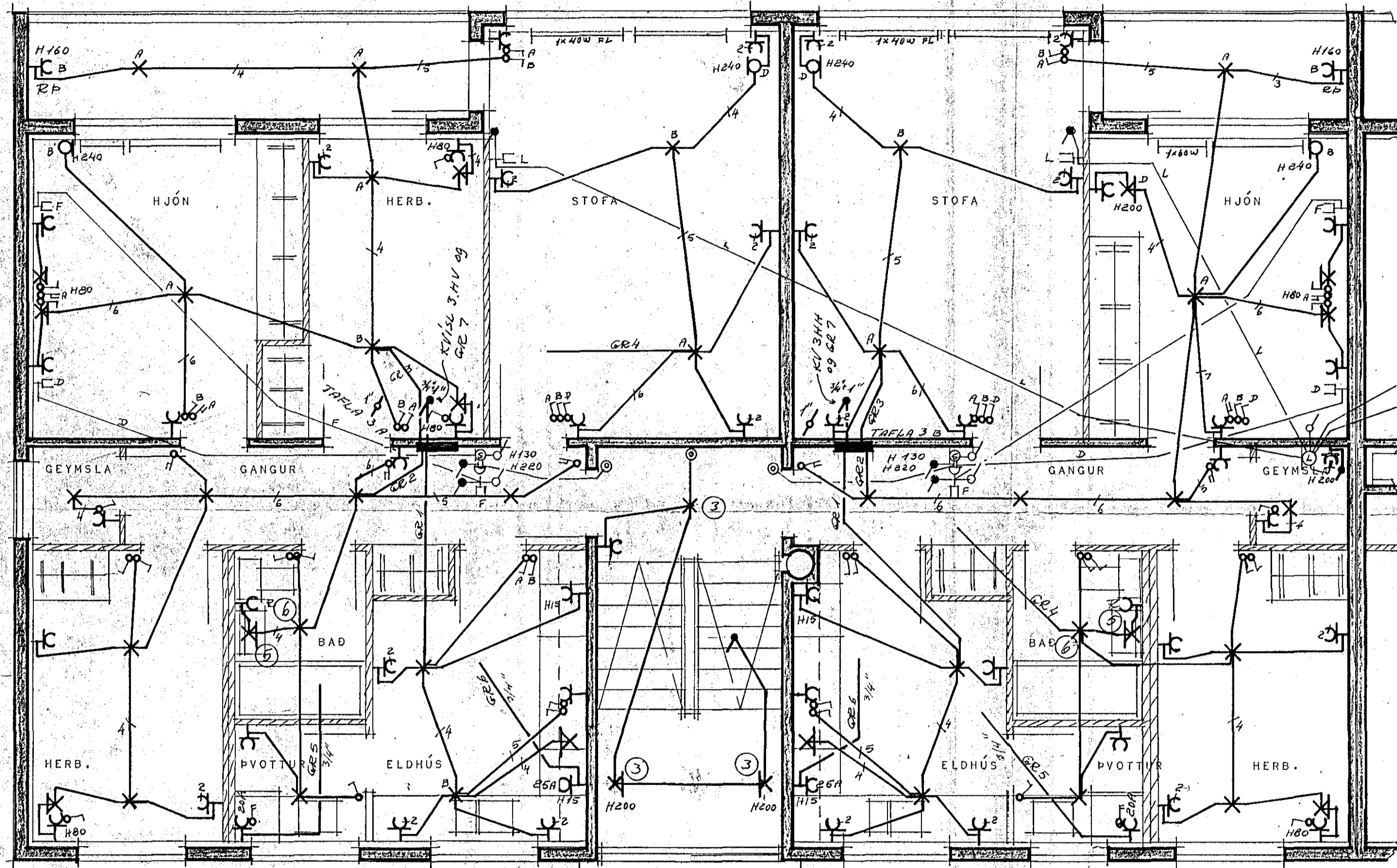


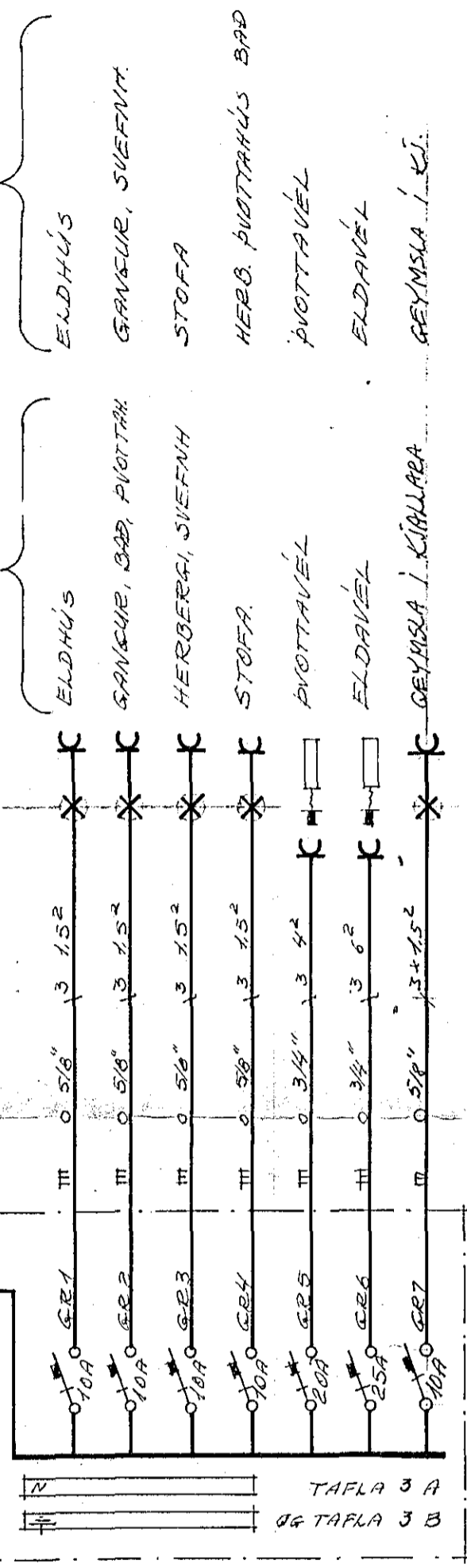
SLÉTTAHAUN 26.

HAFNARFIRÐI



IBÚÐ TIL HEGRI

IBÚÐ TIL VINSTRI.

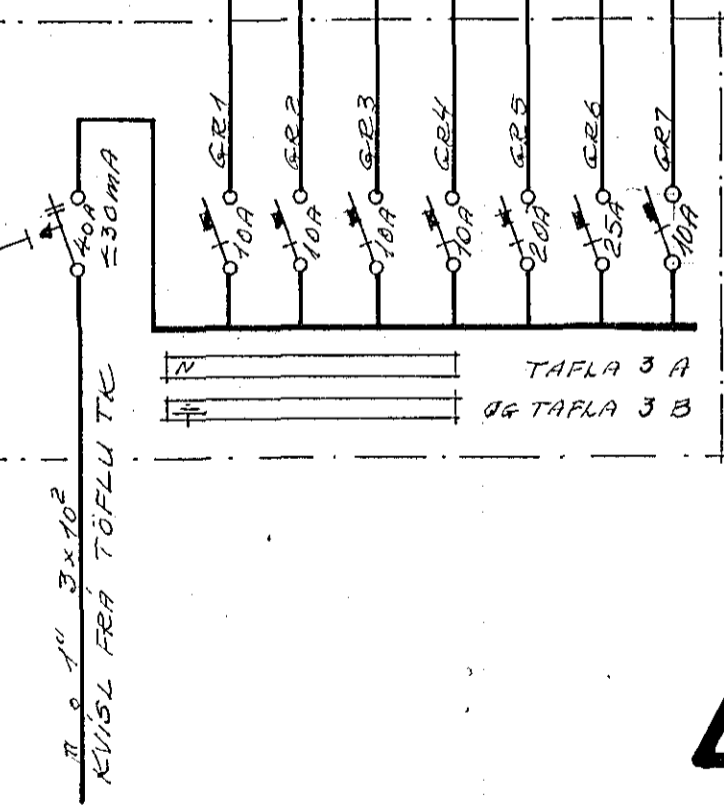


SKÝRINGAR:
 HÆÐ ROFA SÉ 110 CM. FRÁ FULLFRÁGENGNU GÓLFI
 HÆÐ TENGLA VIÐ ROFA SÉ Í SÖMU HÆÐ OG ROFINN
 HÆÐ TENGLA Í ELDHÚSI OG ÞVOTTARHÚSI SÉ 110 CM. FRÁ
 GÓLFI, AÐRIR TENGLAR 15 CM. FRÁ FULLFRÁG. GÓLFI
 MÁLSTRAUMUR ROFA OG TENGLA SÉ 10 AMPER.
 PÍPUR SÉU 5/8" OG VÍR 3x1,5"
 HÆÐ VEGGLJÓSA Í HERBERGJUM 140 CM.
 HÆÐ VEGGLJÓSA Á BÖÐUM 200 CM.
 HÆÐ VEGGLJÓSA Í ELDHÚSUM 150 CM.
 R ER RÁKVÆLATENGIÐ HÆÐ 110 CM.
 L ER LOFTNET HÆÐ TENGLA 15 CM.
 S ER DYRASÍMI HÆÐ TENGLA 15 CM.

NEMA ANNARS SÉ GETIÐ Á UPPDRÁTTUM

Í BÆÐHERBERGJUM SKAL TENGJA SAMAN MEÐ 10 MM² EIRVÍR
 BÆÐKAR, YFIRFALLSPÍPUR, NIÐURFALL OG FL. SAMKVÆMT
 REGLUGERÐ RAFMAGNSEFTIRLITS RÍKISINS PARAGRAF 338.

TALA Í HRING MERKIR NÚMER LAMPA SBR. LAMPALISTA
 Í VINNULÝSINGU.



4.10

HÚSNÆÐISMÁLASTOFNUN RÍKISINS	
RAFLÖGN GRUNNMYND 3. HÆÐ M.KV. 1:50 EINLÍNEMYND SKÝRINGAR	FJÖLBÝLISHÚS VERK NR. 409.1 BLAD NR. 5 AF 5 JAN. FEBR. 1973

Magnús Sigurðsson, FTFI.