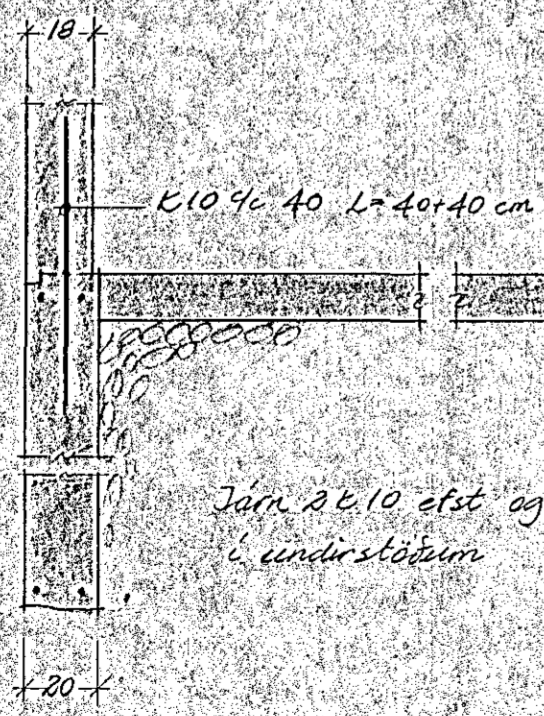


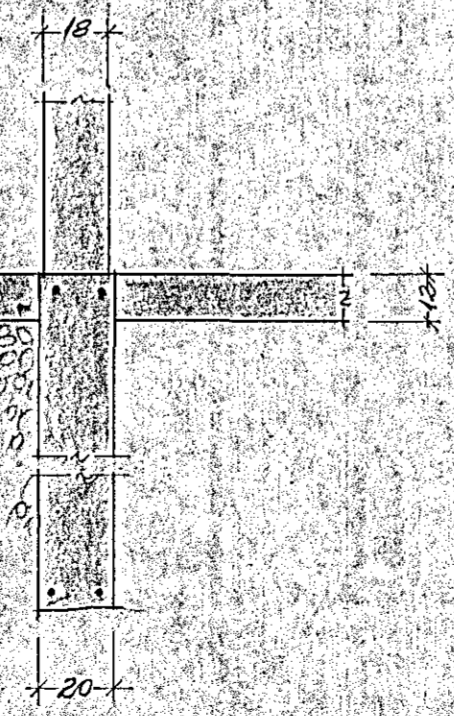
Skýringar:

Efst og neðst komi 2 x 10 í millar undirstöður og tengijarn K 10 c/c 40 cm
 Stál rambstál Ka 40, IST 10, taknað með X
 Steypugæði: S - 160, IST 10
 Measta álag á grunn: 1,2 kg/cm

SNÍÐ A-A



SNÍÐ B-B



Járn 2x10 efst og neðst í undirstöðum

SVEINBJÖRN SIGURÐSSON TÆKNIFR		
MIDYANGI 116	SÍMI 52256	MTFI
HAFNARFJÖRÐUR	MKV. 1:50	DAGSETN. 10.7.76
SLÉTTAHRÁUN 27-29	1:20	
BÍLGEYMSLUR FYRIR NR. 27	BREYTING	DAGS.
UNDIRSTÖÐUR	HANNAÐ	DREGIÐ
Sveinbjörn Sigurðsson		7602-2