

ALMENNAR SKÝRINGAR

Undirstöður: Undirstöður eru miðaðar við að hvíla á klöpp eða þéttri mómellu. Mesta álag á grunn í 6 kg/m².

Fylling undir grunnplötur: Eylla skal undir grunnplötur með frostöruggu malarefni, bóstrabergi eða grús. Gerðar eru þær kröfur til fyllingar að þjöppunarþröf á yfirborði hvers lags fyllingar sýni E2 ≥ 120 N/mm² og E2/E1 ≤ 2,2 nema E1 sé jafnt eða stærra en 60% af kröfunum til E2. Sjá einnig ákvæði í verklýsingu.

Mótasmíði: Sjá ákvæði í verklýsingu.

Steypa: **Ímsbyggingar:** S 160
Í þrífalög
Útisteypa S 300
sementsmagn ≥ 375 kg/m³ steypu.
Ímsisteypa S 250
 Stærsta kornastærð fylliefna: < 32 mm.
 Mesta leyfilega vatns-sementshlutfall (v/c tala) er 0,5.

Mannvirki á lóð:

Veggir, tröppur og brýr S 350
 sementsmagn ≥ 400 kg/m³ steypu.
 Stærsta kornastærð fylliefna: < 32 mm.
 Mesta leyfilega vatns-sementshlutfall (v/c tala) er 0,45.

Nota skal loftblendi og vatnssparandi efni í alla steypu þannig að loftinnihald niðurlagðar steypu verði 5 - 7%. Útblönduarefni skulu vera af viðurkenndri gerð og óskemmd af frosti eða geymslu.
 Þar sem ætla má að sigmál steypunnar verði lítið skal blanda flötefni í steypuna við útlögn. Miða skal mögu flötefnis við að sigmál steypunnar verði 10 - 14 cm meðan efnið er fullvirkt.

Sjá einnig ákvæði í verklýsingu.

Járnbanding: Bendistál skal vera í samræmi við IST 10.

Notaðar eru eftirfarandi stáltegundir:

Kambstál KS 40, táknað með K á teikningum.
 Kambstál KS40S, táknað með KS á teikningum.

Þess skal vandlega gætt, að notuð sé rétt stáltegund samkvæmt teikningum.

Viðurkennda fjarlægðarklossa skal nota til að halda járnbandingu á réttum stöð.

Sjá einnig ákvæði í verklýsingu.

Stál: Allt stál í prófilum, plötum og stálfestingum er St. 37.2 skv. DIN stöðlum.

Rafsúður skulu unnar í samræmi við staðal DIN 4100 af súðumönnum með fullgild réttindi í Flokki E-B2 frá Iðnteknistofnun Íslands. Súðutákn eru skv. IST 63.

Allir boltar svo sem ímssteypir, mörboltar, límboltar, rær, skinnur og stálfestingar sem koma á sákkla undir RBS prófilla í tengigöngum skal vera heitgávanháðar.

Sjá einnig ákvæði í verklýsingu.

Tré: Límré skal vera úr furu eða greni í gæðaflokki L40 skv. DS413, U-límt. Þar sem límré leggst að steinsteypu skal koma asfaltþappi milli steins og trés.

Allt sperruefni skal vera vönduð og kvistalítil fura. Tímurgeði sperra skal vera K18 skv. dönskum stöðlum, (DS413).

Allt timbur skal fúaverja með viðurkennda fúavarnarefni. Allir naglar, boltar og festijárns skulu vera heitgávanháðar.

Sjá einnig ákvæði í verklýsingu.

Þmislegt: Dúfud mál á teikningum eru í mm, þvermál járna er gefið upp í mm og hæðatölur eru í m. GK merkir gólfkóti. Ph merkir plötulykkir. c/c merkir fjarlægð á milli járna (sperra) mælt miðu í miðu.

→ merkir járn í efri brún plötu eða járn í þeirri brún veggjar sem fjar liggur.
 ← merkir járn í neðri brún plötu eða járn í þeirri brún veggjar sem nær liggur.

→ merkir stefnu járna sem leggjast næst yfirborði steypu.

merkir að sama fjarlægð sé á milli járna í báðar áttir.

K10c/c200 merkir 10 mm kambstál með 200 mm millihili.

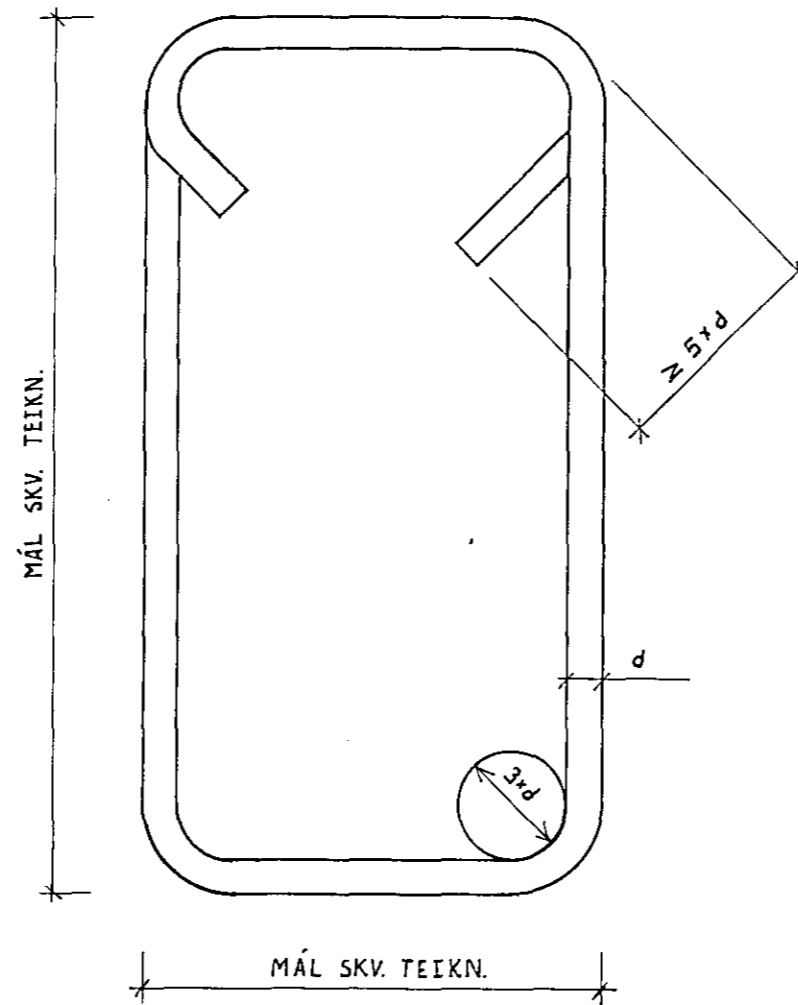
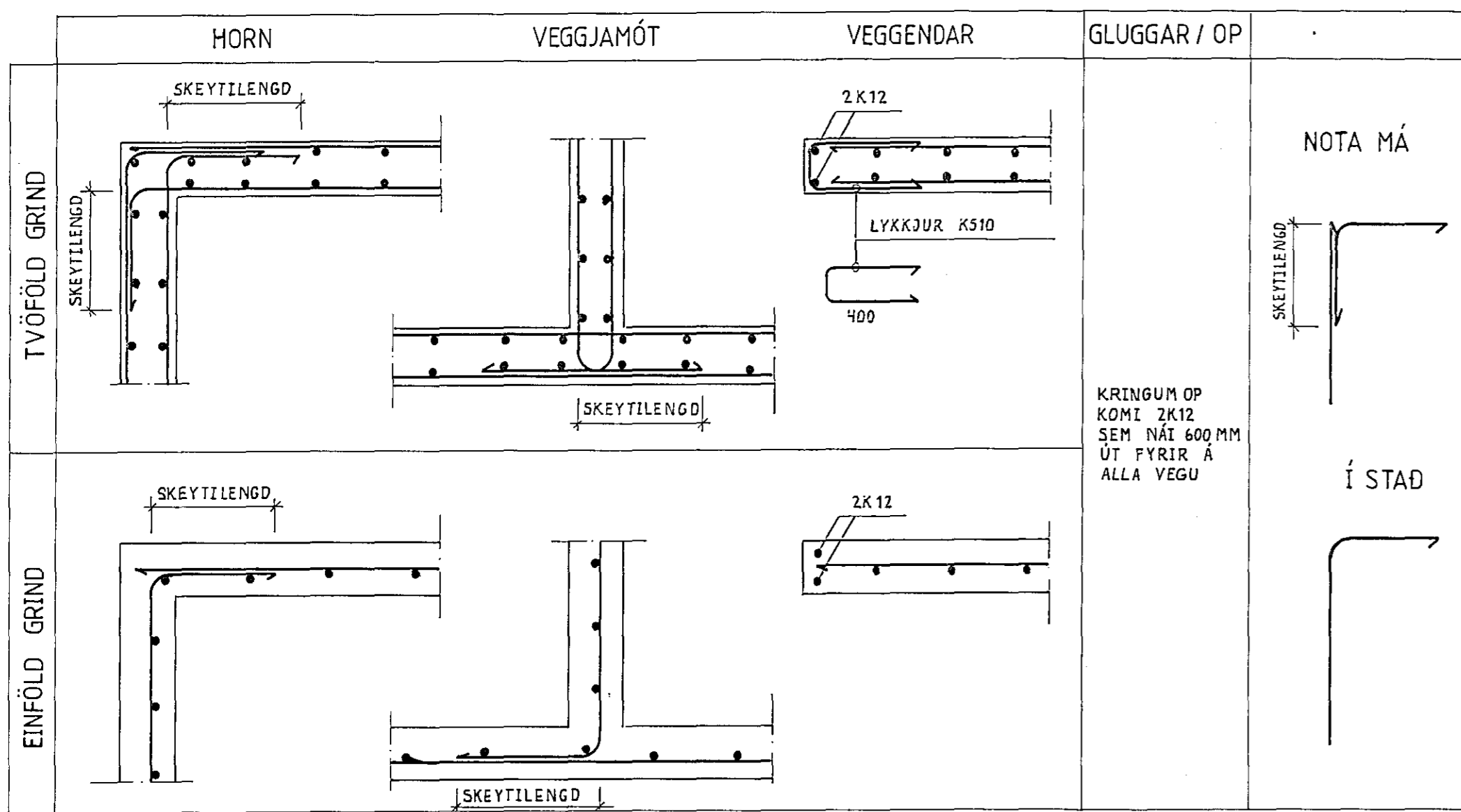
Kambstál vixlleggist án endakröka: Samskeyti skulu vera 40 x þvermál járn.

Nema annað komi fram á teikningum skal steypulag að járnnum skal vera: 30 mm í undirstöðum, ytra byrði útveggja, plötum úti og bitum úti, 20 mm í innveggjum og bitum inni, 35 mm í súlum, 30 mm veggir á lóð. Gildir þetta einnig um allan bindivir.

Nema annað komi fram á teikningum skal koma í efri og neðri brún allra undirstöðuveggja 2K12, járnin séu samfelld og beygjast heil fyrir horn.

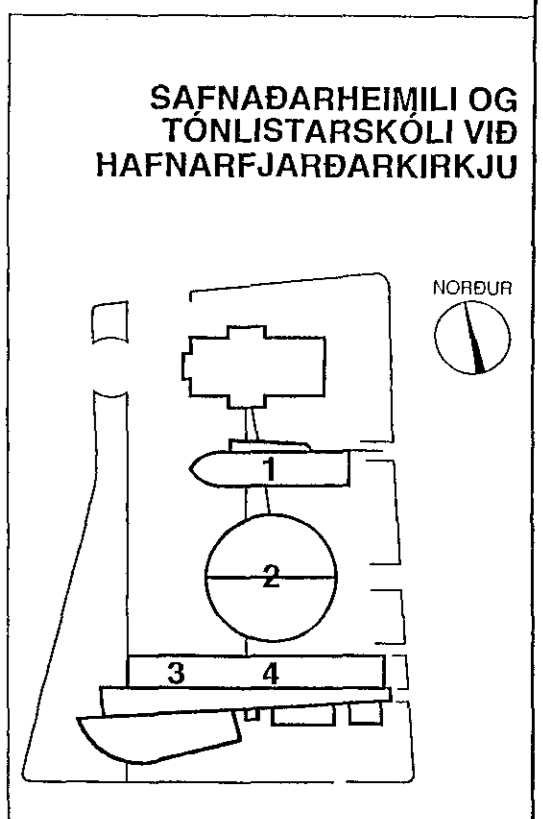
Nema annað komi fram á teikningum skal leggja kringum 811 op (glugga, hurðir) 2K12, járnin má 500mm út frá brúnum.

"a" merkir 2K12 l=1200mm, járnin má 500mm upp fyrir efri brún á grunnplötu.



GJARDIR STÁL KS40S

FRÁGANGUR JÁRNA, NEMA ANNAÐ KOMI FRAMM Á TEIKNINGUM



SAFNAÐARHEIMILI, SAMKOMUSAL ÚT OG TÓNLISTARSKÓLI	DAGS. JUNI 1992
ALMENNAR SKÝRINGAR	HANNAÐ K.S.
MÆLIKYRÐI:	TEIKNAD: K.S.
KRISTJAN STEFANSSON	VERK NR. FLOKKUR: 9107 04
TEKNIFRÆÐINGUR, F.T.F.I.	TEIKNING NR. 000
REYKJAVÍKURVEG 6B, HAFNARFIRÐI. Sími 652100	