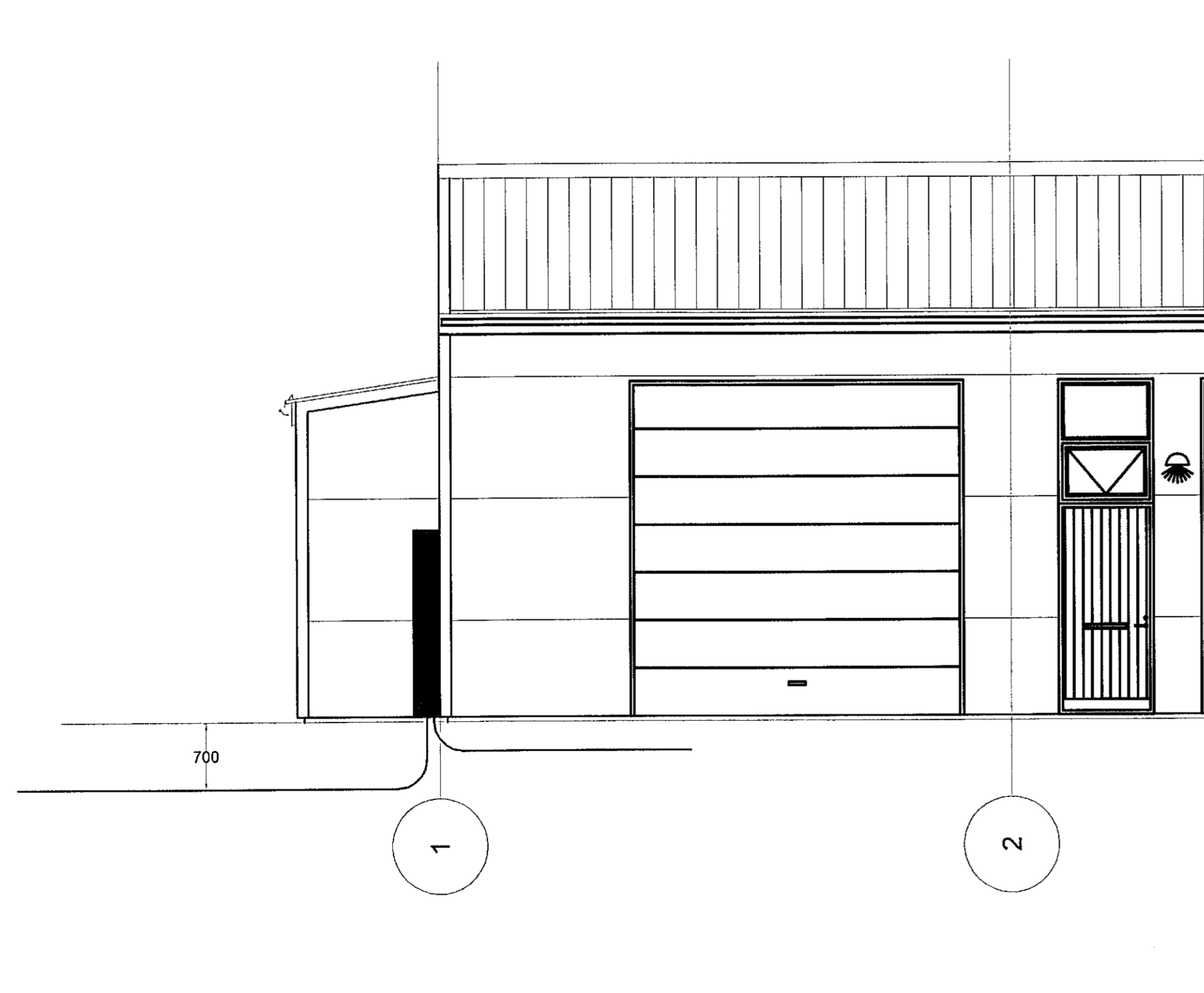
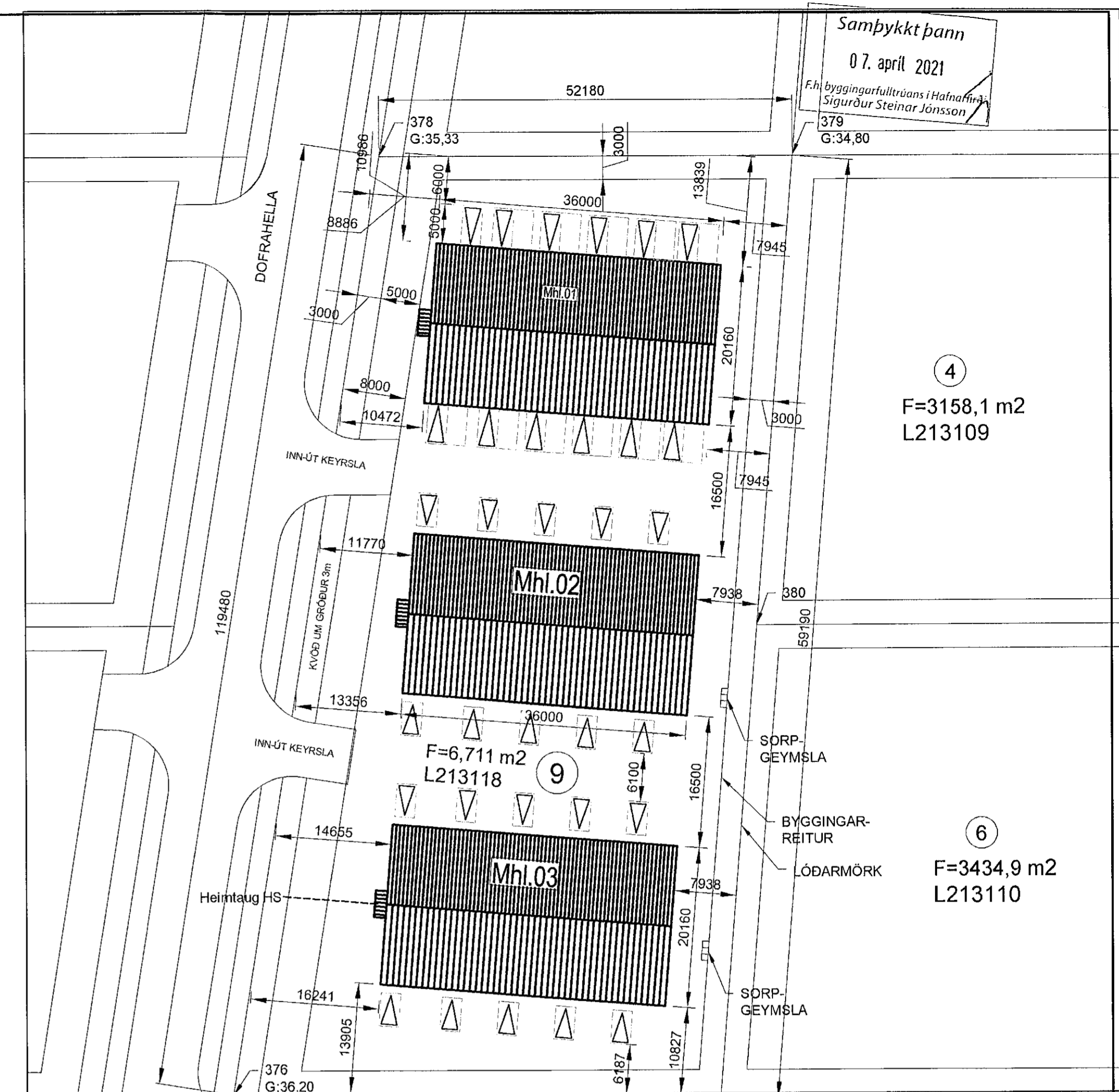


Hæð: 1850mm +100mm
Breidd: 1550mm
Dýpt: 275mm

Uppröðun í aðaltölu, tillaga 1:10



Snið í inntaksstað 1:50



Afstöðumynd 1:500

ALMENNAR SKÝRINGAR - LÁGSPENNA:

- Allar sýnilegar utanálggjandi lagdir eru járnstál/ál-pípulagnir
- Hæðir tengla eru 200mm, nema annað komi frá á teikningu
- Hæð tengla við rofa sé í sömu hæð og rofinn
- Hæðir rofa frá fullfrágengnu gólfu eru 1100mm, nema annað komi fram á teikningu
- Öll mál eru gefin upp í mm og er alltaf miðað við fullfrágengið gólf
- Öll mál miðast við miðja dós, nema annað sé tekið fram
- Viðað er til sérteikninga arkitekts varðandi nákvæmar staðsetningar á búnaði og innréttingum
- Greinar eru ekki sýndar í öllum tilfellum að töflu, en eru þá merktar viðkomandi töflu
- Málstraumur rofa og tengla skal vera minnst 10 A
- Málhluta lagna, strengista, lampa og rafbúnaðar skal jarðbinda vandlega
- Frágangur sökkukskautstenginga skulu vera í samræmi við tæknilega tengiskilmála rafveitu
- Allar raflagnir og frágangur þeirra skulu vera í samræmi við tæknilega tengiskilmála
- Þessar athugasemdir eiga við ef annað kemur ekki fram á teikningu

E.Þ. Byggingarfulltrúans í Hafnarfirði
Kl. 280857-4189

TÆKNIÞJÓNUSTAN SF Ármála 1 - 108 Reykjavík GSM 898 0723 e-mail: aukun@tth.is 250250-3989	Dofrahella 9 Hafnarfirði Matshluti 3 Afstöðumynd, snið og útlit aðaltöflu Lágspennulagnir Rafagnateikning	Hannað: AK Teikn.: AK Kvarði: 1:50 Nr.: 20080706	Dags: 03.2021 Yfirfarid: Blað: Af:
		Br. Dags. Breyting	