

Samþykkt þann  
20. apríl 2021  
F.h. byggingarfulltráans í Hafnarfjörður  
Sigurður Steinar Jónsson

# BURÐARVIKRI, ALMENNAR REGLUR.

## 1. STAÐLAR OG ÁLAG

ÍST EN 1991 EUROCODE 1 : ÁLAGSFORSENDUR VIÐ HÖNNUN MANNVIKRIJA  
 ÍST EN 1998 EUROCODE 8 : JARÐSKJÁLFTAR, ÁLAG OG HÖNNUNARREGLUR.  
 ÍST EN 1991 EUROCODE 2 : ÖRYGGI OG ÁLAG  
 ÍST EN 1992 EUROCODE 1 : STEINSTEYPUVIKRI  
 ÍST EN 1993 EUROCODE 3 : STÁLVIKRI  
 ÍST EN 1995 EUROCODE 5 : TIMBURVIKRI  
 ÍST EN 1997 EUROCODE 7 : GRUNDUN

GRUNNGILDI SNJÓÁLAGS  $\rho_{s,0}$  : 2,1 KN/m<sup>2</sup>  
 GRUNNGILDI VINDÁLAGS  $w_{0,0}$  : 1,5 KN/m<sup>2</sup>  
 NOTÁLAG FYRIR GÓLF  $w_{0,0}$  : 2,0 KN/m<sup>2</sup> / FLÓTTALEIÐIR 3,0 KN/m<sup>2</sup>  
 NOTÁLAG FYRIR STIGA : 3,0 KN/m<sup>2</sup>  
 NOTÁLAG FYRIR SVÁLIR : 4,0 KN/m<sup>2</sup>  
 NOTÁLAG FYRIR ÞAKPLÖTU : 1,0 KN/m<sup>2</sup>  
 LÉTTIR SKILVEGGIR : 1,5 KN/m<sup>2</sup>

## 2. STEINSTEYPA

ÖLL VINNA OG EFTIRFARANDE Í 10 OG BYGGINGARREGLUGERÐ.

### 2.1 BROTPÓLSFLOKKUN

BROTPÓLSFLOKKUR STEYNSTEYPU SEM NAUÐSYNLEGUR ER Í HVERJUM BYGGINGAHLUTA ER TILGREINDUR UNDIR 4.1 STEYPA. BROTPÓLSFLOKKARNIR ERU SKILGREINDIR Í ÍST 10 OG TÁKNADIR C-8 TIL C-45, ÞAR SEM TALAN TÁKNAR BROTPÓL 15\*30 cm SÍVALING.

### 2.2 SAMSETNING

FYLLIFNI STEYPUVARNAR, Þ.E. MÖL OG SANDUR, SKULU UPPFYLLA KRÖFUR BYGGINGARREGLUGERÐAR ER VARDAR VIKRI FYRIR ALKALI KÍSIL EFNABREYTINGUM. SÁLDURFERILL FYLLIFNA SKAL AÐ JAFNAÐI LIGGJA INNAN MARKA SEM SÝND ERU Á Rb. BLAÐI Rb. Eþ. 002. REKNA MÁ MEÐ AÐ STÆRSTU MALARKORNIÐ MEGI VERA ALLT AÐ 32 mm. Í ÞÉTT BENTUM BITUM EDA GRÖNNUM BURÐARHLUTUM VERÐUR HÁMARKSKORNASTÆRÐ AÐ VERA MINNI 12-16 mm (Perusteypa). ÖLL STEYPA SEM VERÐUR FYRIR ÁHRIFUM FROSTS SKAL VERA LOFTBLENDIN OG SKAL LOFTMAGNID VERA 5,5% ± 0,5; 0,5 MÆLT Á BYGGINGASTAÐ MEÐ RÚMMÁLSADFERÐ RÉTT ÁÐUR EN STEYPA ER LÖGÐ Í MÖT. SEMENTSMAGN SKAL VERA A.M.K. 300 kg/m<sup>3</sup>. HLUTFALL MILLI VATNS OG SEMENTS SKAL ALDREI FARA FYRIR 0,55 Þ.E.V/S < 0,55 Í UTANHÚSSTEYPU. NOTKUN IBLÖNDUNAREFNA ERU HÁÐ SAMÞYKKI HÖNNUÐA. ALLA STEYPU SKAL TITRA, ENNIG STEYPU SEM HEFUR VERID GERÐ FLJÓTANÐI.

### 2.3 STEYPUHULA FYRIR JÁRNUM

SKAL VERA ENS OG EFTIRFARANDEI TAFLA SÝNIR:

VEDRUN STAÐSETNING	STYRKLEIKAFLOKKUR STEYPU					
	C-20 OG LÆGRA		C-25 TIL C-35		C-40 OG HÆRRA	
	a	b	a	b	a	b
LITIL VEDRUN OG MENGUN INNAHÚSS	20	15	15	15	15	15
TÖLUVERD VEDRUN UTAN- EDA Í MIKLUM RAKA INNAHÚSS. STEYPA Í JORÐU ÁN MENGUNAR	30	25	25	20	20	15
VERULEG VEDRUN OG MENGUN	40	35	35	30	30	20
Í SJÁVARBORDI EDA ÞAR SEM SALT ER NOTAÐ Á STEYPU	50	45	45	40	40	35

a: BITAR OG STÖÐIR  
 b: PLÖTUR OG VEGGIR

LEYFILEG FRÁVIK NIÐUR Á VIÐ ERU 5mm

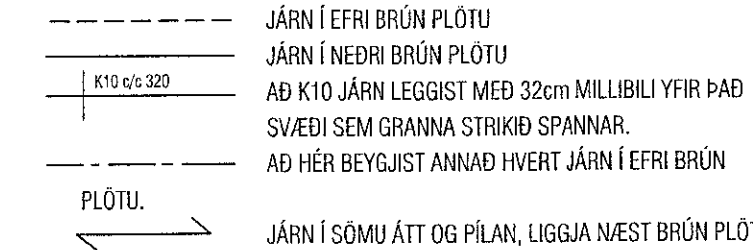
## 3. BENDISTÁL

ÖLL VINNA OG EFTIRFARANDE Í 10 OG BYGGINGARREGLUGERÐ

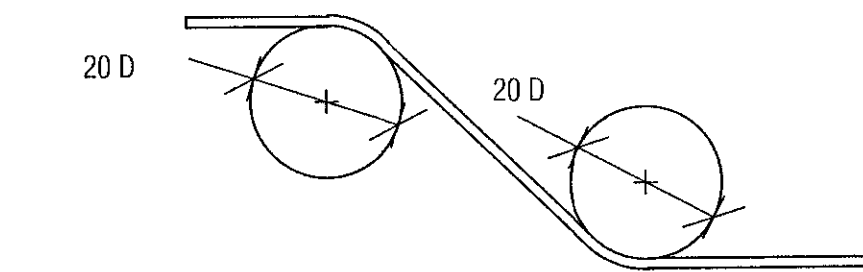
### 3.1 SKILGREININGAR OG TÁKN

BENDISTÁL ER TÁKNAD Á EFTIRFARANDEI HÁTT. SLÉTT STÁL ST 37 MERKT R8, R10 O.S.FRV. SUBUHÆFT KAMBSTÁL KS50s MERKT KB, K10 O.S.FRV. TÖLURNAR TÁKNA ÞVERMÁL JÁRNANA Í mm.

Á TEIKNINGUM FYRIR PLÖTUR TÁKNAR:



SKEYTILENGD JÁRNA Í PLÖTUM SÉ EKKI MINNI EN 40°D (þvermál járns) NEMA ANNAD SÉ SÝNT Á TEIKNINGU. BEYGJUSKIFA FYRIR UPPBEYGLU Á LANGJARNUM, Í BITUM, SÖLUM, PLÖTUM OG Í GERÐ KRÖKA OG HAKA Á LANGJARNUM SKAL VERA EINS OG SÝNT ER HÉR AÐ NEDAN.

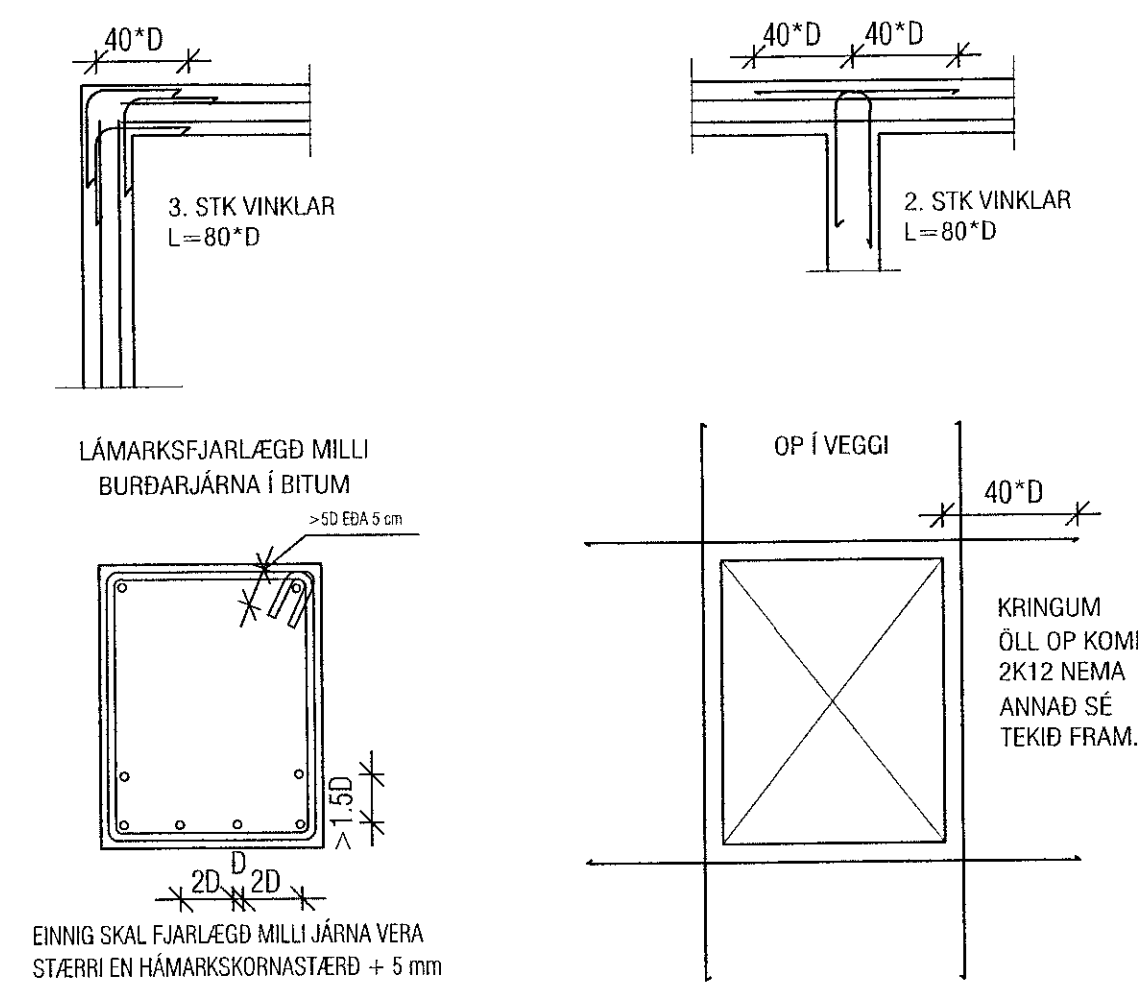


ÞVERMÁL STANGAR mm	STÁLTEGURD		
	SLÉTT STÁL Ø mm	KAMBSTÁL Ø mm	TEIÐGOSTAL Ø mm
4,5,6	24	24	24
7,8,9	24	32	48
10	24	40	48
12	24	64	108
16	24	128	128

BEYGJUÞVERMÁL MÁ ÞÓ ALDREI VERA MINNI EN ÞAU GILDI SEM FRAMLEIÐENDUR TÁKA ÁBYRGÐ Á.

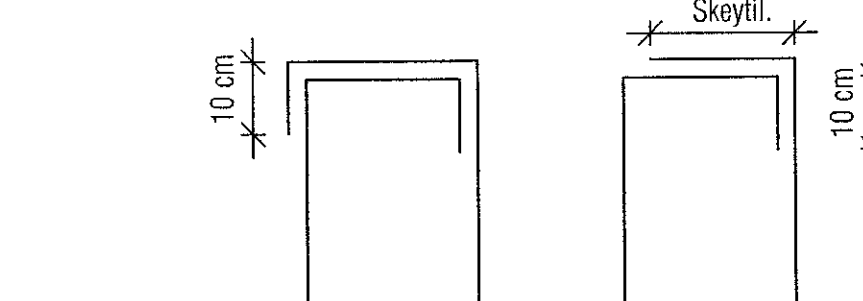
### 3.2 DEILI

FRÁNGANGUR JÁRNA ÞAR SEM VEGGIR MÆTAST:



STEYPUBRÚNIR: MEÐ ÖPUM Í PLÖTUM SKAL SETJA SAMA MAGN OG KLIPPT ER Í BURTU. MEÐ ÖLLUM BRÚNUM ÞAÐ ER AÐ SEGJA VEGGENDUM, DYGAÖPUM OG ÞAKBRÚNUM SKAL SETJA 2 K12. ÖLL JÁRN GANGI ÁFRAM Í GEGNUM STEYPUKIL A.M.K. JAFN LANGT OG 40°D. PLÖTU- OG BITASÆTI SKULU VERA 40 mm. ÞETTA GILDIR NEMA ANNAD SÉ TEKID FRAM.

EF ENDAR Í LYKKJUM ERU EKKI KRÖKBEGÐIR INN Í LYKKJUNA MEÐ MIN 5 CM KRÖK SKAL ANNAR ENDINN VERA MIN 10 CM OG HINN NAI SKEYTILENGD EDA BEYGIST FYRIR MIN 10 CM.



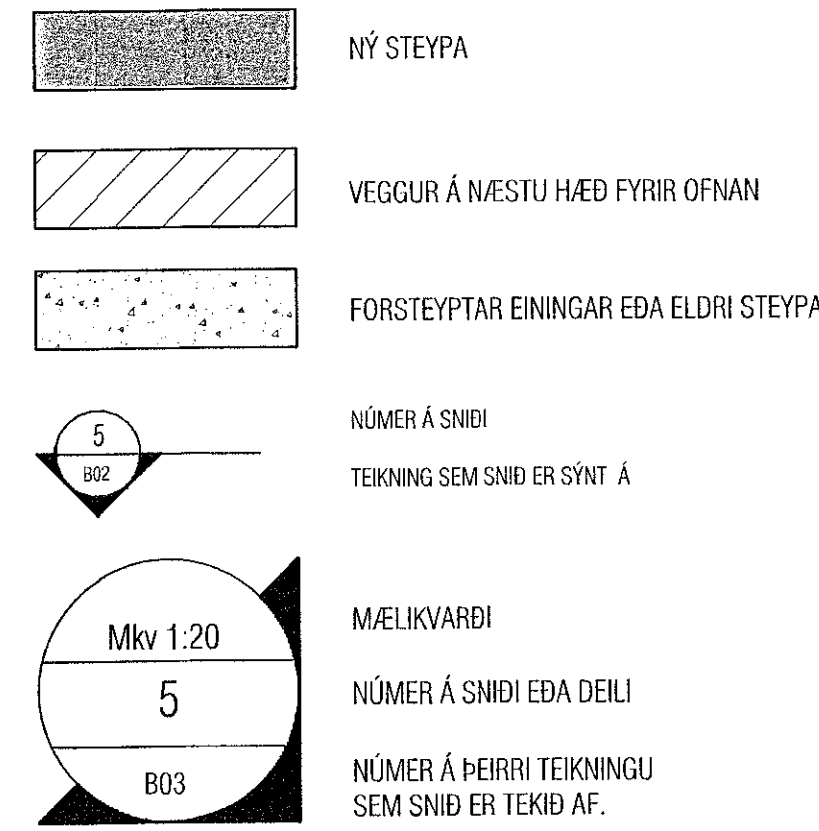
## 4. SÉRST. SKÝRINGAR

### 4.1 STEINSTEYPA

UM NIÐURLAGNINGU STEYPU OG FRÁGANG UM-FRAM ÞAÐ SEM HÉR RÆÐIR VÍSAST Í ÍST-10

	BROTPÓL	ÁREITISFL.	D <sub>max</sub>	SEMMENTSM.	V/S TALA	LOFTMAGN
PRIFALÖG	C-16/20	X0	25 mm	≥300 kg <sup>3</sup>	≤ 0,55	5,5% ± 0,5%
UNDIRSTÖÐUR	C-25/30	XC2	25 mm	≥300 kg <sup>3</sup>	≤ 0,55	5,5% ± 0,5%
BOTNPLÖTUR, INNI	C-25/30	XC1	25 mm	≥300 kg <sup>3</sup>	≤ 0,55	3,5% ± 0,5%
BOTNPL. ÚTI, BILAG	C-30/37	XF4	25 mm	≥350 kg <sup>3</sup>	≤ 0,45	5,5% ± 0,5%
VEGGIR, PLÖTUR INNI	C-25/30	XC1	25 mm	≥300 kg <sup>3</sup>	≤ 0,55	3,5% ± 0,5%
VEGGIR, PLÖTUR ÚTI	C-25/30	XF2	25 mm	≥300 kg <sup>3</sup>	≤ 0,45	5,5% ± 0,5%
SVÁLIR	C-30/37	XF3	25 mm	≥350 kg <sup>3</sup>	≤ 0,45	5,5% ± 0,5%
BITAR FYRIR BILAKJ.	C-35/45	XC3/ XF2	25 mm	≥375 kg <sup>3</sup>	≤ 0,45	5,5% ± 0,5%
ÁSTEYPU. Á HOLPL.	C-30/37	XC4/ XF4	16 mm	≥350 kg <sup>3</sup>	≤ 0,45	5,5% ± 0,5%

### 4.2 TÁKN



HÆDARKVÓTI Á BURÐARVIKRI Í SNIDI.

HÆDARKVÓTI Á BURÐARVIKRI Á GRUNNINGUM

## 5. STÁLVIKRI

### 5.1 STÁL

ALLT BURÐARVIKRI ÚR STÁLI SKAL A.M.K. UPPFYLLA S 235, SKV. EC-1993-1-1 NEMA ANNAD SÉ TEKID FRAM. ALLT STÁL SKAL GRUNNA MEÐ RYÐVARNARMÁLNINGU, NEMA ANNAD SÉ TEKID FRAM.

### 5.2 FESTINGAR

ALLT STÁL Í FESTINGUM SKAL A.M.K. UPPFYLLA S 235 OG ALLIR BOLTAR STYRKLEIKAFLOKK 8.8 SKV. EC-1993-1-1 NEMA ANNAD SÉ TEKID FRAM. BIL MILLI FESTIPUNKTA Í FESTINGUM SJÁ TÖFLU HÉR AÐ NEDAN. ALLA VINNU VIÐ MÚRBOLTA SKAL VANDA SÉRSTAKLEGA. BORDÝPT SKAL VERA 20 mm DÝPRI EN LENGD BOLTANS Í STEYPUNNI. HOLUNA SKAL BLÁSA OG HREINSA ÁÐUR EN BOLTINN ER SETTUR Í.

LÁGMARKS BIL MILLI BOLTA Í FESTINGUM

	Innbyrði	Endi undir álagi	Endi án álags	Kantur undir álagi	Kantur án álags
Boltar	3d	3d	2d	3d	1,5d

## 6. GRUNDUN

### 6.1 GRUNDUN UNDIR SÖKKLA

MESTA ÁLAG Á FYLLINGU ER < 0,6 MN/m<sup>2</sup>. GRUNNUR FYLLIST MEÐ FROSTFRÍRI GRÚS EDA ÖÐRU VIÐURKENDU EFTIR SEM ÞJAPPAST SKV. TÖFLU.

Tæki	lagþykkt (m)	þjöldi yfirferða
10 tonna vibravattari	0,80	6
5 tonna vibravattari	0,40	6
0,5 tonna vibróplata	0,30	4
0,1 tonna vibróplata	0,20	4

KRÖFUR UM FYLLINGU ERU AÐ E2 > 100 MPa OG HLUTFALLID E2/E1 < 2,3. FYLLINGAREFNIÐ SKAL EKKI HAFNA MEIRA EN 3% (miðað við þyngd alls efnisins) AF KORNUM SEM ERU MINNI EN 0,02 mm. ENGINN STEINN Í FYLLINGAREFNINU MÁ VERA STÆRRI EN 1/3 AF LAGÞYKKT VIÐ ÞJÖPPUN.

### 6.2 FYLLING INN Í SÖKKLA OG UTAN MED SÖKKLUM

FYLLINGIN SKAL VERA FROSTFÍ GRÚS EDA SAMBÆRILEGT EFTIR. ÞJAPPA SKAL FYLLINGUNA MEÐ 100 Kg VIBRÓPLÖTU Í 20 cm LÖGUM 4 UMFERÐIR HVERT LAG. VIÐ ÞJÖPPUN MÁ HÆDARMUNUR FYLLINGAR SITT HVORU MEGIN VIÐ VEGGI EKKI VERA MEIRI EN 500 MM. UNDIR EINANGRUN SKAL SETJA 50 mm JÖFNUNARLAG.

## 7. TRÉVIKRI

### 7.1 TIMBUR

ALLUR BURÐARVIÐUR SKAL A.M.K. UPPFYLLA TIMBURFLOKK K18 (C18) OG LÍMTRÉ L40 (GL32), SKV. DS 413 NEMA ANNAD SÉ TEKID FRAM. AÐ JAFNAÐI MÁ EKKI RÝBA ENDA ÞVERSNIÐS MEIRA EN SEM NEMUR 1/3 AF HEILDINN. ÞAR SEM TIMBUR OG STEYPA KOMA SAMAN SKAL SETJA TJÖRUPAPPA Á MILLI.

### 7.2 FESTINGAR

BIL MILLI FESTIPUNKTA Í FESTINGUM SJÁ TÖFLU HÉR AÐ NEDAN. ALLA VINNU VIÐ MÚRBOLTA SKAL VANDA SÉRSTAKLEGA. BORDÝPT SKAL VERA 20 mm DÝPRI EN LENGD BOLTANS Í STEYPUNNI. HOLUNA SKAL BLÁSA OG HREINSA ÁÐUR EN BOLTINN ER SETTUR Í.

LÁGMARKS BIL MILLI FESTIPUNKTA Í FESTINGA

	Í VANDASTEFNU		Í ÖÐRARETT Á VANDASTEFNU	
	Innbyrði	Endi undir álagi	Innbyrði	Kantur undir álagi
Naglar	18d	15d	10d	10d
Boltar	7d	7d	4d	4d
Skútur	7d	7d	4d	4d

### 7.3 ÞAKVIKRI

HEILKLEDA SKAL ÞÖK MEÐ 25x150 mm ÞORDAKLÆÐNINGU OG NEGLA HANA MEÐ 3x3 GALV. NÖGLUM PR. SPÉRRU. ÞAKJARNIÐ NEGLIST Í AÐRA HVERJA HÁBÁRU MEÐ SNÍNUM SAUM 55\*66 MEÐ ÞÉTTIRING EDA KAMBSAUM 37\*61 MEÐ ÞÉTTIRING. NEGLA SKAL MEÐ c/c 750 Í MEGINHLUTA ÞAK. Á ÚTBRÚN ÞAKS SKULU NEGLDAR 2 NAGLARADIR MEÐ c/c 150 Í AÐRA HVERJA HÁBÁRU. AÐ ÖÐRU LEITI SKAL GANGA FRÁ ÞAKJÁRNÍ SAMKVÆMT Rb-bliðum nr. (47) 102 og 103.

VEKTOR  
- hönnun og ráðgjöf -  
Síðumúla 3, 108 Rvk, s: 554-6650 / 897-5363

Glimmerskarð 14-16 Hafnarfjörður

Burður Skýringar			
Hannab	SH	Teknað	MMA
Dagsetning	17.03.2021	Mkv.	B-01
Sigurður Halldórsson kt. 030859-7749		Byggingasakinn/ráðgjafi	Blást.
Netfang: sigurdur@vektor.is			A1