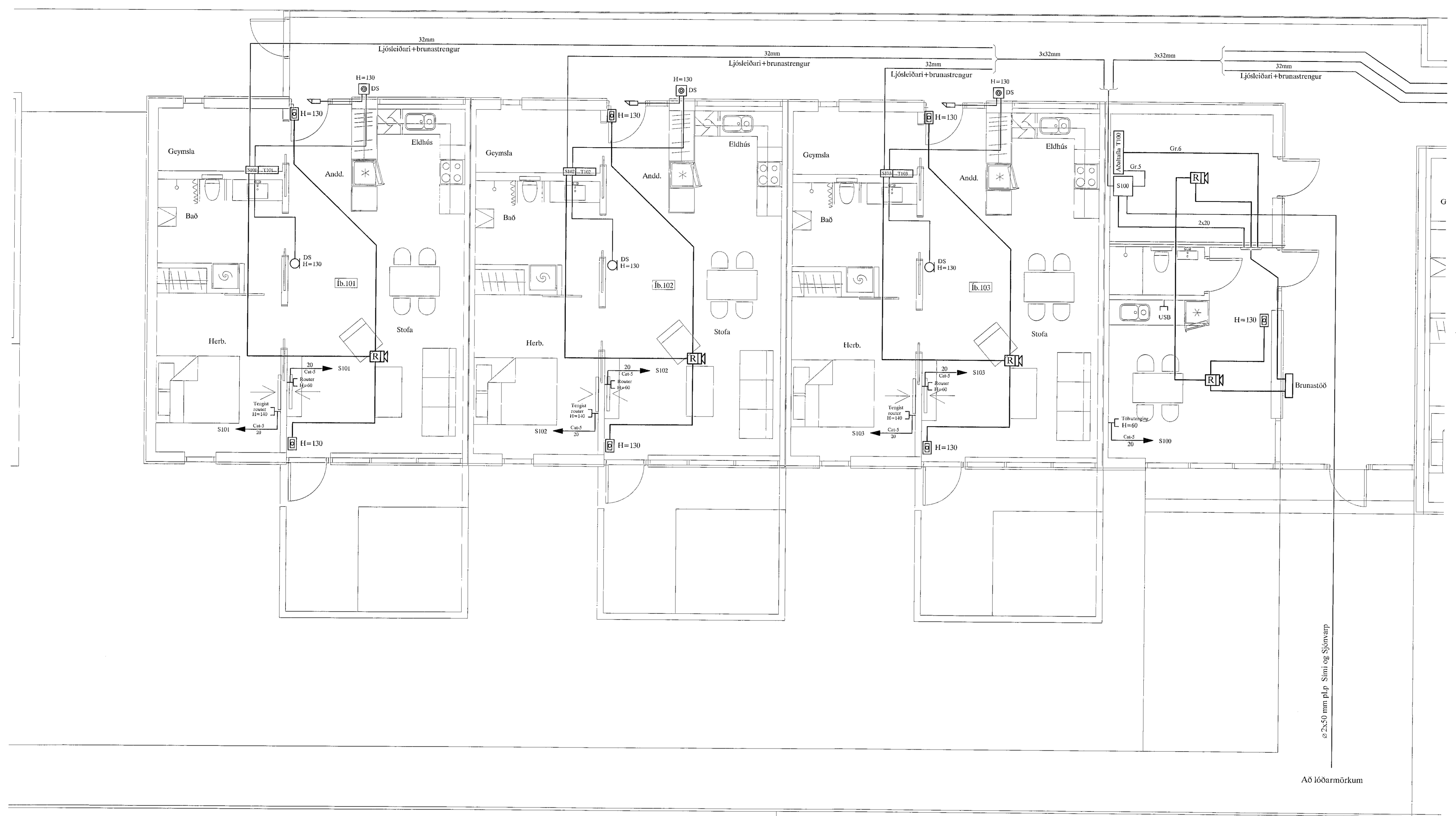


Samþykkt þann
23. apríl 2021
F.h. byggingarfulltrúans í Hafnarfirði
Sigurður Steinarr Jónsson



ø 2x50 mm pl.p. Sími og Sjónvarp
Að lóðarmörkum

Skýringar á raftáknum

- × = Leðulás
- ⊗ = Veggúts
- ⌚ = Rofi
- ⌚ 2 = Tvöfaldir tengili
- ⌚ = Dímmer
- ⌚ = Samrofi
- ⌚ = Krusrofi
- ⊙ = Þryggtúfi
- = Lógn að tölla
- ↗ = Lógn upp
- ↘ = Lógn niður
- ↖ = Lógn upp og niður
- ⊠ = Hlappþaðóð Öryggisútskis
- ⊠ = Router/ethernet (Cat-5)
- ⊠ DS = Dyrásími
- ⊠ = Handboði
- ⊠ R = Reykskýrnari
- ⊠ RIN = Reykskýrnari undir stíru og bíllkjóli
- ⊠ = Bjella
- ⊠ = Dyrásími 0600
- ⊠ = Segulvæling
- ⊠ = Þryggtúfi
- ⊠ = Spænar fyrir 12v hlögun

BRUNARÉTTINGAR
Þar sem lagnir fara í gegnum göt á milli brunahöffa skal þetta með sérstökum brunarþéttiefnum á viðurkenndan hátt. Þéttiefni sem notað verða skulu notað í samræmi við leiðbeiningar framleiðenda eða seljenda efnaða og vera viðurkennd af Mannvirkjastofnun. Verkið skal unnið af vönum fagnönnum sem hafa hlutið viðurkenningu frá MVFS.
Um eigið eftirlit eigenda og forráðamanna með brunavörnum í húsinu gildir reglugerð nr. 200/1994. Eftirlit skal vera í samræmi við ákvæði í 4. kafla í NFPA-850, 4.3.1 Greinigerð um brunavarnir aðaluppdréttu samkvæmt ló a.

ALMENNAR SKÝRINGAR
Stuðst er við leiðbeiningar Mannvirkjastofnunar 4.5.3.-7.2.4. Raf- og fjarskiptalagnir. Hönnunarforsendur eru að lágmarki skv. nýjustu útgáfu af IST 150 og TS151. Inntakspilur raf- og fjarskiptalagna eru lagðar að lóðarmörkum. Heimtaug verður 3x100A. Öll mál eru í cm.
*Til spennuöflunar skal jafnframt í grunni vandlega bundin saman þannig að hún myndi leiðandi samband. Þar sem lagnir fara á milli brunahöffa skal þetta með þar til gerðum brunarþéttiefnum. Þar sem lagnir fara í gegnum gölf, loft og vegg skal einnig ganga fagnanna frá brunarþéttiefnum raflagna. (sjá ISO8534)

- SKÝRINGAR**
LAGNIR ERU HULDAR 16mm PLASTPIPUR OG TAUGAR 3x1,5.
HÆÐ Á ROFUM SÉ 105 sm.
TENGLAR VID ROFA SÉU Í SÖMU HÆÐ OG ROFAR.
HÆÐ Á VEGGLJÓSUM YFIR VÖSKUM SÉ 200sm.
MALSTRAUMUR ROFA SÉ 10A, EN TENGLA 16A.
SJÓNVARP, TÖLVUTENGING
DS = DYRASÍMI H=130sm
R₁ = REYKSKYRNARI Jóniskur
R₂ = REYKSKYRNARI optiskur
H = HREYFISKYRNARI ÞÓFAVARNARKERFIS H=VILOFT
© = HITANEMAR F. GÖLFHITA H=150sm

Aritun aðalhönnuðar
Jón Stefán Einarsson kt. 270976-3609

STUÐLASKARÐ 2-4 HAFNARFIRÐI		SMÁSPENNA 1		M.B.V. 1:50	
HEIMTAUGAR-OG FULLNADARTEIKNING		B.P.T. T.S.		TEIKN. 4	
21-03-09		220146-2439		SÍÐASTA TIL.	
DAGS.		KENNITALA		TNR. 4 AF 7	
TERA s/f		RAFMAGNSVERKFRÆÐISTOFA		GÍÐ. 7	
SÁMÞYKKT		TRÁUSTI SVENDBÓRÐSSON		ÖRYGGI 20-030	
SÁMÞYKKT		SÍMI 096223		A	