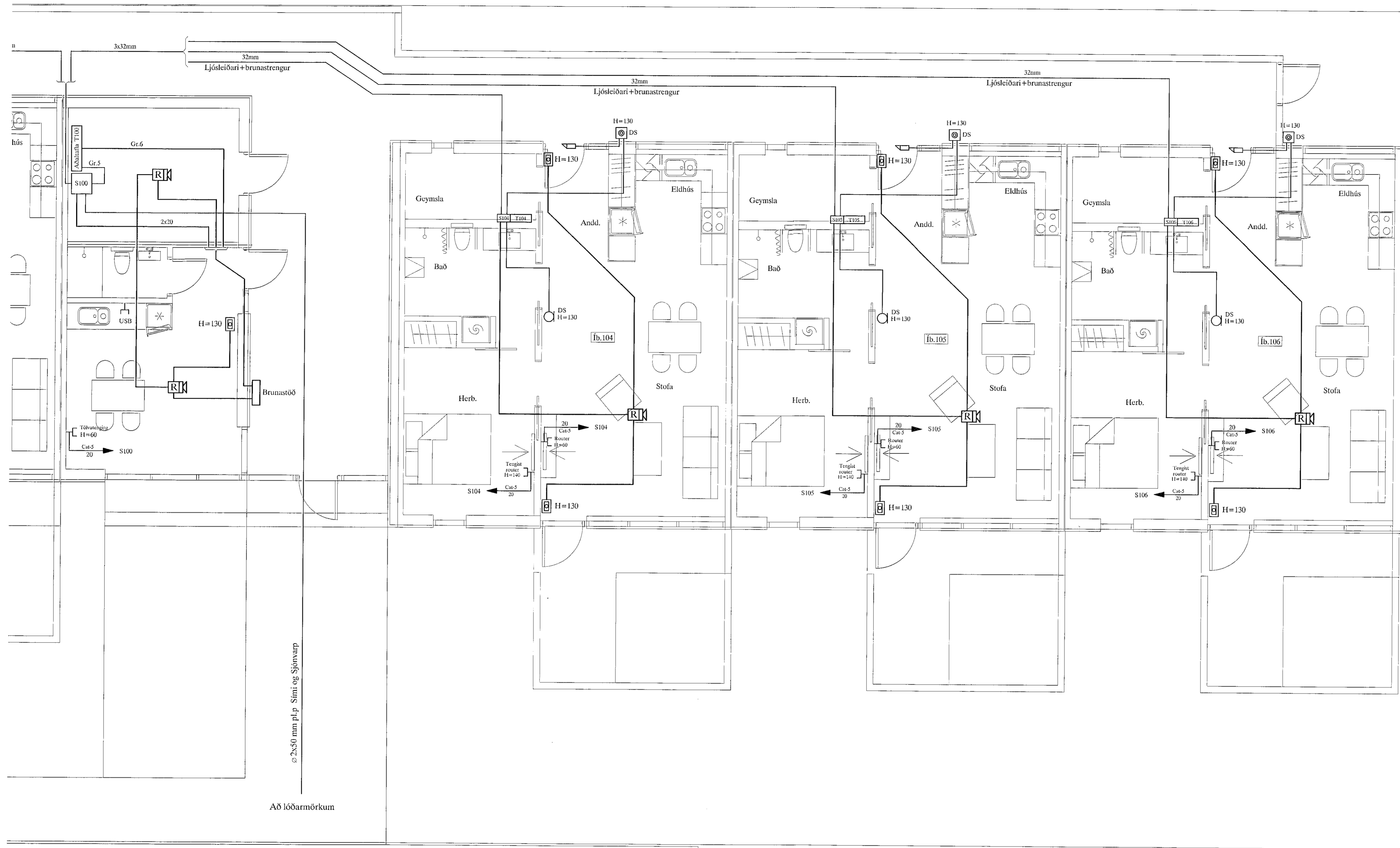


Sambýkkt þann
23. apríl 2021
F.h. byggingarfulltrúans í Hafnarfirði
Sigurður Steinor Jónsson



Skýringar á raftáknum

- ✕ = Loftdás
- ✕ = Vegdás
- ⌘ = Rofi
- ⌘² = Tvöfalhur tengill
- ⌘ = Dinnur
- ⌘ = Sannrofi
- ⌘ = Krossrofi
- ⊙ = Þrjústafi
- = Lögur að töflu
- ↗ = Lögur upp
- ↘ = Lögur niður
- ↕ = Lögur upp og niður
- ⊠ = Hringgáttur/óttgáttakerfi
- ⊠ = Router/étternet (Cat-5)
- ⊠ DS = DýraSími
- ⊠ = Haudboði
- ⊠ R = Reykskýpjafi
- ⊠ RIN = Reykskýpjafi með sírenu og blakkjóði
- ⊠ = Úgjalla
- ⊠ = DýraSími Gólúð
- ⊠ = Segullasing
- ⊠ = Þróðaskýpjafi
- ⊠ = Spennir fyrir 12 v Haglagn

BRUNAPÉTTINGAR
 Þar sem lagnir fara í gegnum göt á milli brunahöfna skal þetta með sérstökum brunapéttingum á vörðkenndan hátt. Þéttirni sem notuð verða skulu notuð í samræmi við leiðbeiningar framleiðenda eða seljenda efnaða og vera vörðkennd af Mannvirkjastofnun. Verkið skal unnið af vörð fagnönnum sem hafa hlötið vörðkenningu frá MVS.
 Um eigið eftirlit eigenda og forráðamanna með brunavörnum í húsinu gildir reglugerð nr. 200/1994. Eftirlit skal vera í samræmi við ákvæði í 4. kafla í NFPA-850, 4.3.1 Greinagerð um brunavarnir aðaluppdráttá samkvæmt líó a.

ALMENNAR SKÝRINGAR
 Stúdi er við leiðbeiningar Mannvirkjastofnunar 4.5.3-7.2.4. Raf- og fjarskiptalagnir. Hönnunarforsendur eru að lágmarki skv. nýjustu útgáfu af IST 150 og TS151. Inntakspilur raf- og fjarskiptalagna eru lagðar að lóðarmörkum. Heimtaug verður 3x100A. Öll mál eru í cm.
 Til spennujöfnunar skal járnalaga í grunni vandlega bundin saman þannig að hún myndi leiðandi samband. Þar sem lagnir fara á milli brunahöfna skal þetta með þar til gerðum brunapéttingum. Þar sem lagnir fara í gegnum gölf, loft og vegg skal einnig ganga fagmannlega frá brunapéttingum rullagna. (sjá ISO6834)

SKÝRINGAR

- LAGNIR ERU HULDAR 16mm PLASTPÍPUR OG TAUGAR 3x1,5².
- TAUGAR FYRIR 16A TENGLA SÉU 3X2,5².
- HÆÐ Á ROFUM SÉ 105 sm.
- TENGLAR VIÐ ROFA SÉU Í SÖMU HÆÐ OG ROFAR.
- HÆÐ Á TENGLUM SÉ 60sm.
- HÆÐ Á VEGGLJÓSUM YFIR VÖSKUM SÉ 200sm.
- MÁLSTRAUMUR ROFA SÉ 10A, EN TENGLA 16A.
- SJÓNVARP, TÖLVUTENGING
- DS = DÝRASÍMI H=130sm
- ⊠ REYKSKYNIARI jóniskur
- ⊠ REYKSKYNIARI optiskur
- ⊠ HREYFISKYNIARI ÞJÓFAVARNARKERFIS H=VÍLOFT
- ⊠ HITANEMAR F. GÓLFHITA H=150sm

Áritun aðalhönnuðar
 Jón Stefán Einarsson kt. 270976-3609

STUÐLASKAÐ 2-4 HAFNARFIRÐI SMÁSPENNA 2		TNR. 5 AF 7 GTYD. A	
HEIMTAUGAR-OG FULLNADARTEIKNING		KENNITALA 220146-2439	
B.Þ.T. T.S.		SÁMÞYKKT	
TEKNI. HANNAÐ		SÍMUNINGUR	
DAGS.		GÆMINGUR	