

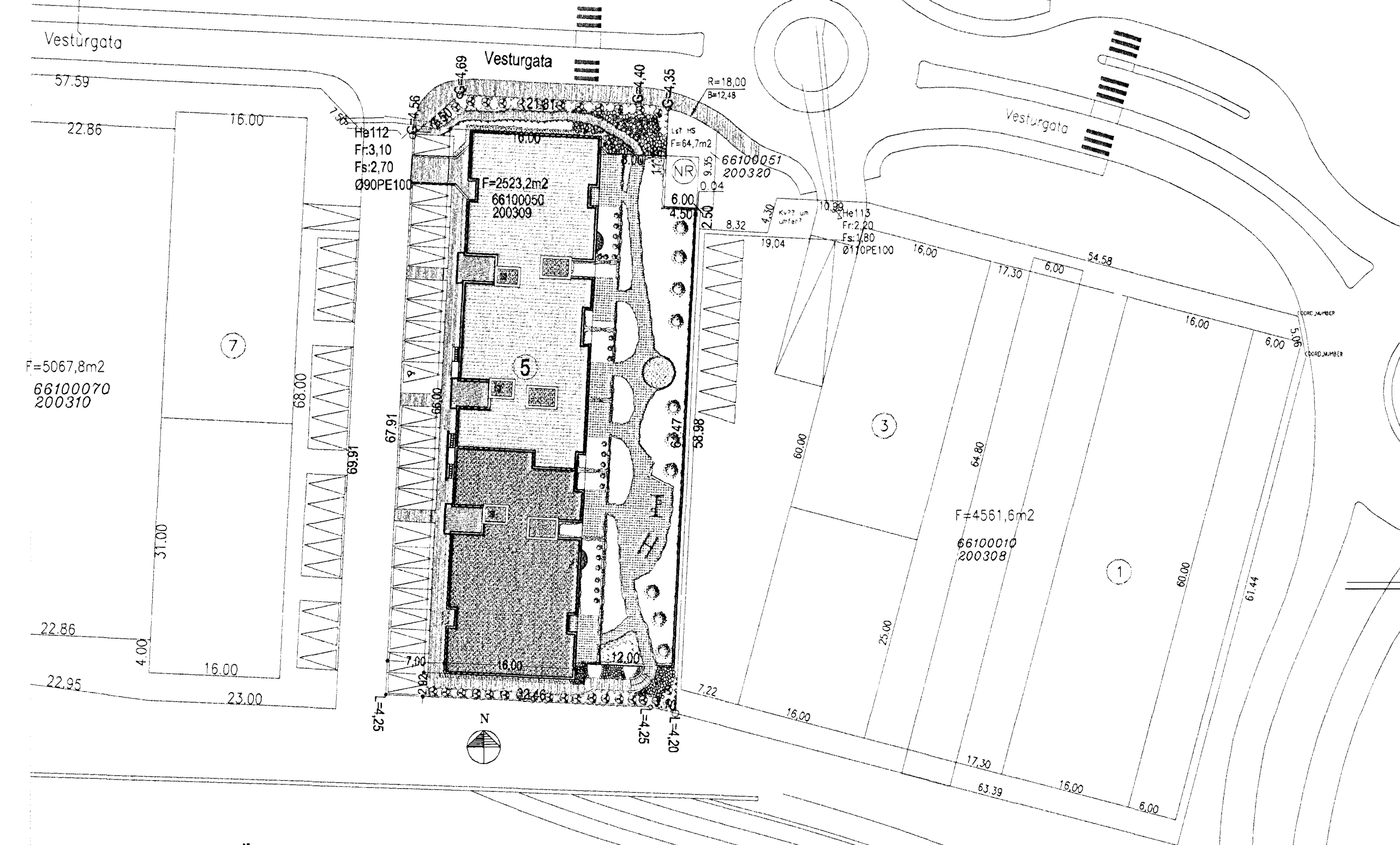
NORÐURBAKKI 5a, 5b og 5c. HAFNARFIRÐI.

Sambýkkt bann

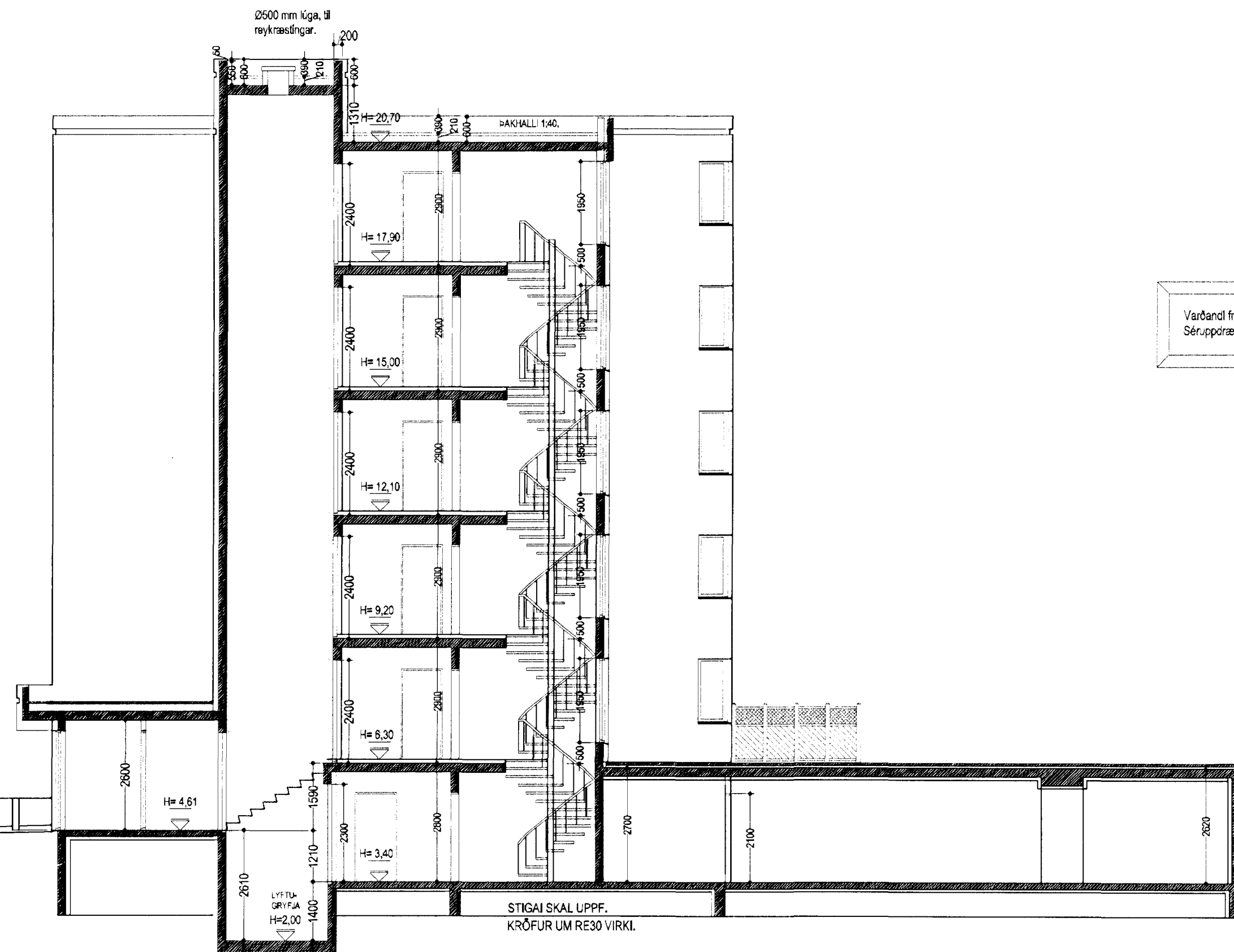
17 FEB 2012

Byggingafræðingur bfi.  
Fh. Sigurður Steinar Jónsson

Vandandi frekari málsetningar, sjá séteikningar aðalhönnuðar í mskv. 1:50.  
Sérþopprettir skulu unnir þegar aðaluppdráttir hafa verið samþykktir af byggingaryfirvöldum.



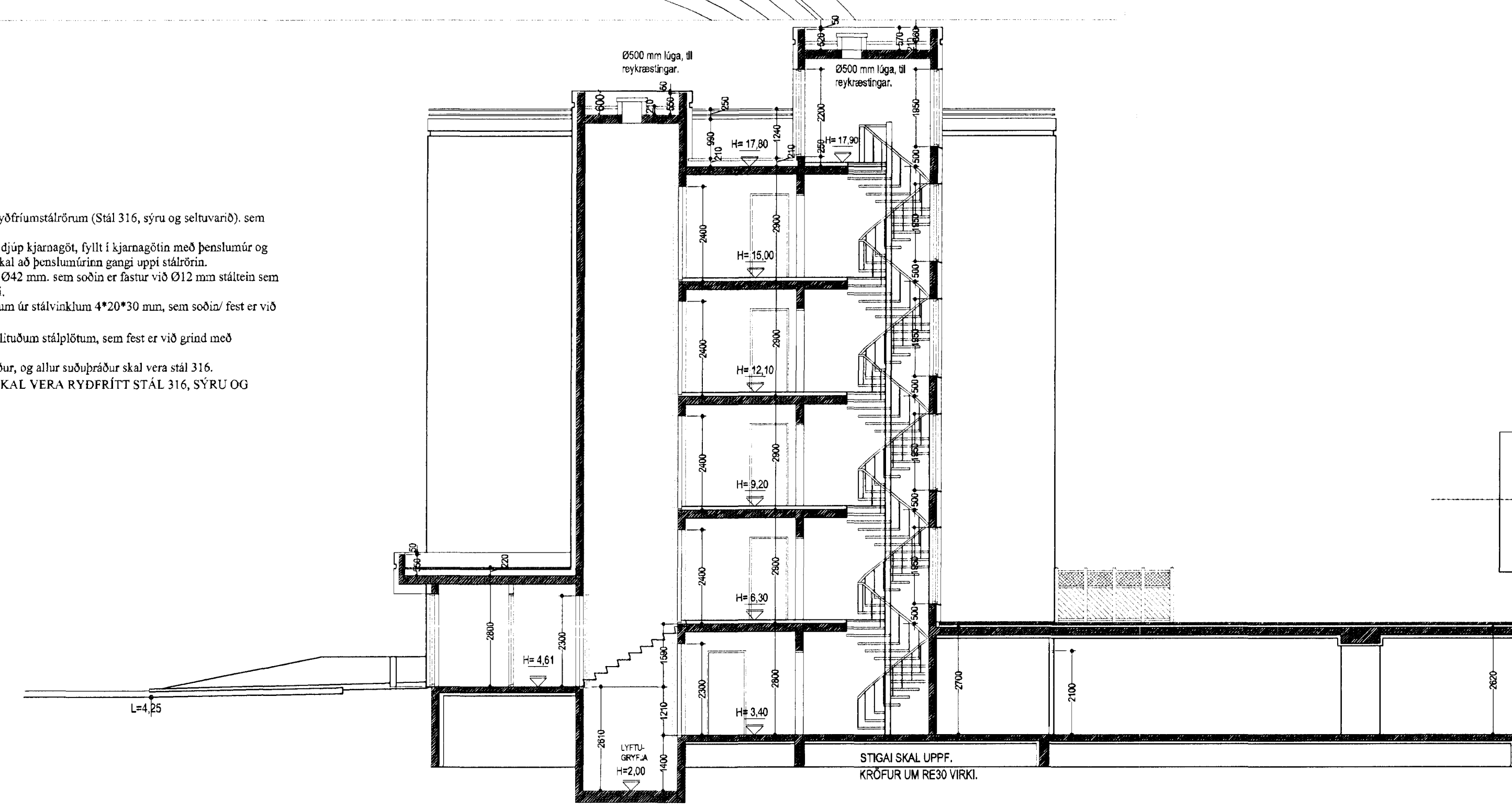
AFSTÖÐUMYND. MKV. 1:500.



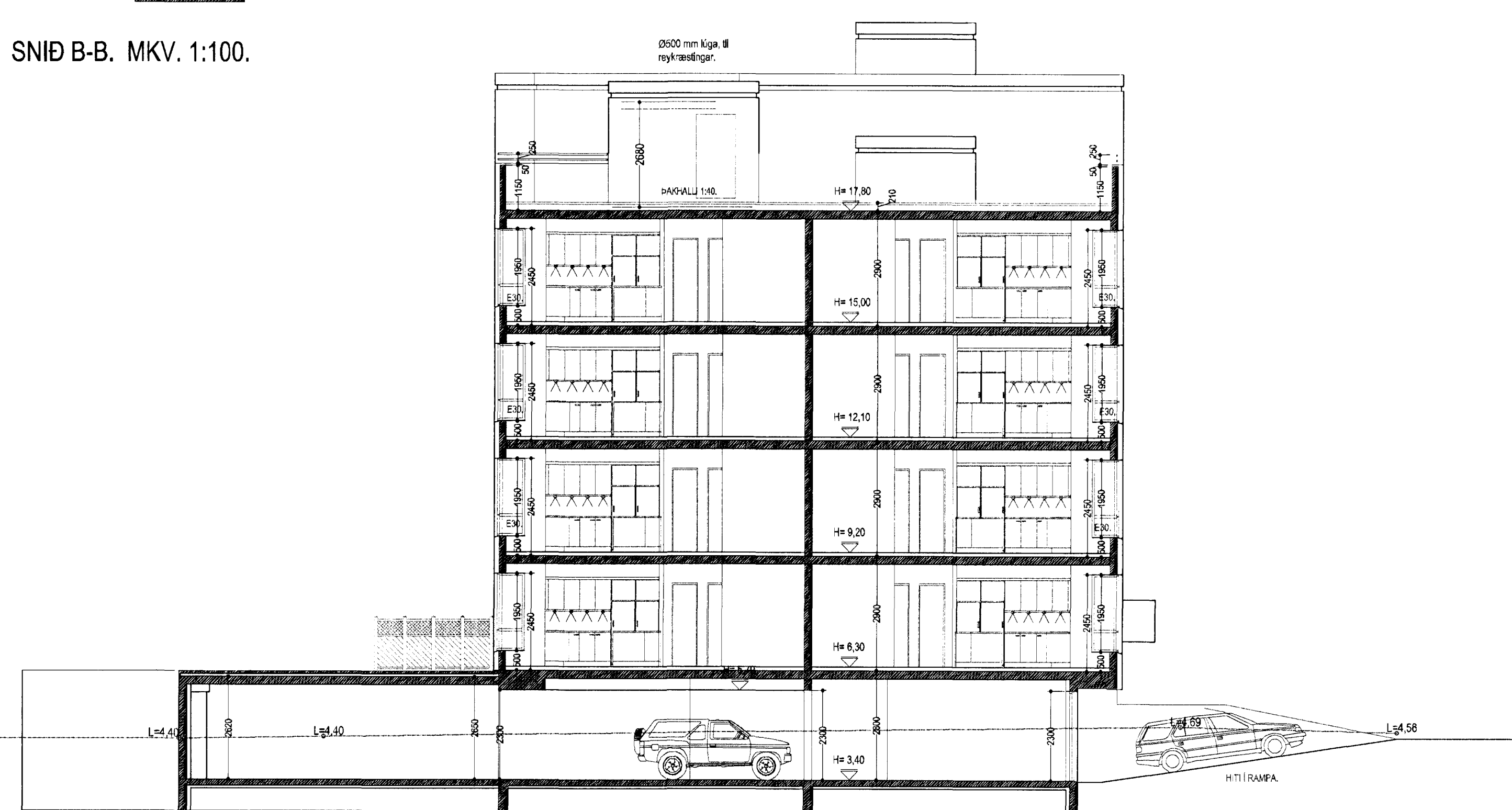
SNID B-B. MKV. 1:100.

Svalahandrið.

Handrið er smíðað úr Ø42 mm ryðfríumstálrörum (Stál 316, sýru og selthanb) sem festast í steypu skv. deili.  
Þ.e. borð eru Ø50 mm 100 mm djúp kjaranagla, fyllt í kjaranaglinum með þenslumúr og handriðum komað fyrir, tryggð skal að þenslumúrinn gangi upp stálrörin.  
Handlistinn er úr ryðfríu stálröri Ø42 mm. sem soðin er fastur við Ø12 mm stálein sem soðin er í handriðstöðir, sjá deil.  
Framan á handrið er fest gróður úr stálvinklum 4\*20\*30 mm, sem soðin/ fest er við handriðstöðir, sjá deil.  
Í gróðurnar er klemt með 2 mm litubun stálpötum, sem fest er við grind með stálhöndum c/c 80 mm.  
Allar suður skulu vera "TIG" suður, og allar suðurbrúar skulu vera stál 316.  
ALLT STÁL Í HANDRIDUM SKAL VERA RYÐFRJTT STÁL 316, SÝRU OG SELTU VARID.



SNID C-C. MKV. 1:100.



SNID D-D. MKV. 1:100.

- BO. táknar blöðunarp, samkv. reglugerð um brunavarnir og brunamál.
- Táknar rýmingarleið, samkv. reglugerð um brunavarnir og brunamál.
- ⊗ Reykskyrnjarl, staðsetjisl samkv. teikningu.
- Eðna mæðanabur og skivvirkid skulu staðsetjast í samræði við aðalhönd.
- Anddyfuburðir Búða skulu vera stjlfhandl með hurðarþumpu.

Fig. 4 lyftum og lyftubúnað:  
Lyftan skal vera viraalyfta, í steypum loftrestum lyftustokk, hurðir á lyftustokki séu a.m.k. EI-C30.  
Lyftan skal uppfylla ákvæði "EVROPU STADALS" EN-81.  
Míða skal við að lyftan hafi 1000 kg burðargætu, og rými 13 manns.  
Lyftan skal hönduð fyrir a.m.k. 1 m hraða pr. sek.  
Hurðir skulu vera að mánastakast 90 sm brúar.  
Tengibúnaður lyftu er staðsettur í loftrestu rými merk "TEKNI RYMI LYFTU".  
Lyftan og lyftubúnaður skal vera víðurkand af Vinnuettíli ríkisins og skal eðna varnartítt samb. búnað og tlg. lyftunnar.

Bilagjamsla, loft og gólf.  
Bótuplata skal vera staðsteypt 120 mm. á þjappaðri fyllingu. Gólf skal vélskipað með halla að niðurföllum.  
Vatnsfall og staðsetning á niðurföllum skal koma fram á sérteikningu verkf.  
Í innkeyrslur og aðal akstursbrautir skal selja gólfhita, sjá sérteikningar verkf.  
Veggir og skilur eru úr járnbetri stélsleypu.  
Útveggir skulu einangraðir og mörkuðaðir að innan, að utan skulu útveggir steinaðir í ljósum líf. Steypir sýnilegir fleiri innandyrna skulu málaðir með ljósi málningu.  
Loftplata/ þakplata er staðsteypt járnbet.  
Steypt loftplata skal reiknuð fyrir viðeigandi þunga.  
Frágangur á plötunni að utanverðu skal vera sem hér segir:  
Plata skal steypst með vatnsalla frá húsi að niðurföllum.  
Á stæta plötuna skal koma 2 lög af álímdum þakþappa.  
Míða skal við eftirfarandi lýsingu sem lágmarkskröfur:  
Grunnar skal þakföt með "PROFESSIONAL P3 bitumen primer".  
Pappinn skal heillima á þakföti með eiksúðu, pappinn skal skarast 8-10 sm á langhlöðum og skammhlöðum.  
Míða skal vera "FLEXIGUM 4T MEC" eða sambærlegur, sem er SBS asfaltúður 4,8 kg/m<sup>2</sup>, styrktarmottan í dúknum er polyester 180 gr/m<sup>2</sup>.  
Ofan á þakþappa skal einangra með "STYRISOL 300" plasteinangrun, 50 mm þykk.  
Einangrunin skal þola 300 kPa skv. Staðli ISO 844, ss 169534. Plötunar skulu vera notaðar samann.  
Einangrunina skal leggja þannig að hún liggji þétt að köntum og vel saman.  
Vanda skal frágangur séstaklega við niðurföll.  
Ofan á einangrun skal leggja drúndúk 136 gr/m<sup>2</sup>. Dúkurinn skal ganga upp á kanta og upp fyrir endanlegt efsta yfirborð. Skorid skal úr dúk við niðurföll.  
Ofan á drúndúk skal setja 50 mm drönglag úr sívarmöl 20-40 mm. að þvermáli.  
Sérstakar rúðstafanir skal gera vandandi drönglagu á jarðnum á þakinu, L.d. með því að lagðar verði 075 mm drönglagir, samkv. nánari fyrirmælum verkf.  
Ofan á þakú kemur annarsvegar jarðvegur fyrir gróður og hinsvegar steypur hellur í stöttum og verðnum.  
Nota skal sérsníðu niðurföll úr ál.  
Niðurföll skulu eldsóðin við þakþappa, og þess gætt að samskyti séu þétt.  
Niðurföll skulu framleidd upp fyrir malarlag/ endanlegt yfirborð, með þar til gerðum stútum, úr gótuðum 2mm álörnum með álrist.

NORÐURBAKKI 5a, 5b og 5c. HAFNARFIRÐI.

Sigurður Þorvarðarson byggingafræðingur bfi.  
Teiknistofan Strandgötu 11 220 Hafnarfirði.  
Sími: 5651510. Netfang: teiknistofan@simnet.is  
STH, teiknistofan ehf. kl. 510298-2789. Kl. aðalhönnuðar: 141250-4189.

Skýringar:	Aðaluppdráttur.
Tekning:	Snid B-B, C-C & D-D. AFSTÖÐUMYND.
Mælikvarði:	1:100/1:500. Dagsetning: 07. desember 2005.
Undirskrift:	<i>[Handwritten Signature]</i>
Blað nr.:	6 af 8.
Breytt:	Frágangi & loftrestingu/ reykrestingu breytt í feb. 2012. Slg. Þ.