

SKÝRINGAR:

HÚSAGERÐ:

- A: FJÖLBÝLISHÚS Á TVEIMUR HÆÐUM
- B: RAÐHÚS Á TVEIMUR HÆÐUM
- C: PARHÚS Á TVEIMUR HÆÐUM

FRÁGANGUR Á LÓDAMÖRKUM VERDI GERÐUR Í SAMRÁÐI VIÐ LÓDARHAFA ADLIGGJANDI LÓDA. STÆRÐ OG STAÐSETNING LÓDA, BYGGINGARREITA OG BÍLASTÆÐA ERU SÝND Á MÆLIBLÖÐUM.

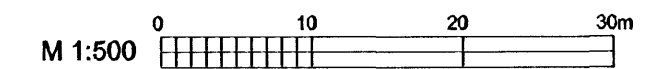
- 2h= HÚS Á TVEIMUR HÆÐUM
- G= REIKNUD HÆÐ Á GÖTU, GANGSTÉTT EDA GANGSTÍG
- L= LANDHÆÐ VIÐ LÓDAMÖRK (LEIDBEINANDI)
- H= HÆÐ Á AÐKOMUGÖLFI
- Fr= TENGIHÆÐ Á OFANVATNSFRÁRÆSI
- Fs= TENGIHÆÐ Á SKÓLPFRÁRÆSI

BAKRÁRSARVATN HITAVEITU SKAL VEITA Í OFANVATNSFRÁRÆSI. NEYSLUVATNSHEIMÆÐAR ERU Ø32 mm PE100, NEMA ANNAD SÉ SÝNT Á TEIKNINGU. TENGIHÆÐ NEYSLUVATNSHEIMÆÐAR ER AD ÖLLU JÖFNU 1,2 m UNDIR YFIRBORDI LANDS.

- > NEYSLUVATNSHEIMÆÐ (MED LOKA)
- OFANVATNSFRÁRÆSI (Ø150 mm)
- SKÓLPFRÁRÆSI (Ø150 mm)

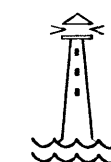
13 NÚMER LÓDAR

331,051 NÚMER ADLIGGJANDI LÓDABLADA



HÆÐABLAÐ 25.221.5
TEIKNING NR. 331,052

BLIKAÁS 11, 13, 14, 15, 16
18, 20, 22, 24, 26 OG 28



HAFNARFJARÐARBÆR
UMHVERFIS- OG TÆKNISVIÐ
ÁSAR, 1. ÁFANGI

V S B VERKFRÆÐISTOFA



BÆJARHRAUNI 20 220 HAFNARFJÖRDUR
SÍMI 565-1340 FAX 565-1341
Netfang: vsb@vsb.is, kt:710798-2899