



**SKÝRINGAR:**

**HÚSAGERÐ:**  
 R2c: RADHÖS Á TVEIMUR HÆÐUM, TUNNG. Á EFRI HÆÐ  
 F3a: FJÖLBÝLISHÖS Á ÞREMUR HÆÐUM

FRÁGANGUR Á LÓÐAMÖRKUM VERÐI GERÐUR Í SAMRÁÐI VIÐ LÓÐARHAFA AÐLIGGJANDI LÓÐA. STÆRÐ OG STAÐSETNING LÓÐA, BYGGINGARREITA OG BÍLASTÆÐA ERU SÝND Á MÆLIBLÓÐUM.

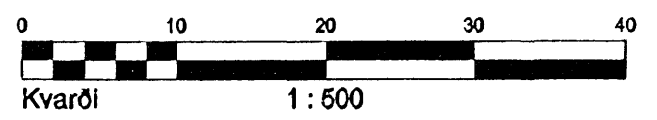
2h= HÚS Á TVEIMUR HÆÐUM  
 G= REIKNUÐ HÆÐ Á GÖTU, GANGSTÉTT, -STÍG EÐA LÓÐAMÖRKUM  
 L= LANDHÆÐ VIÐ LÓÐAMÖRK (LEIÐBEINANDI)  
 H= HÆÐ Á AÐKOMUGÓLFÍ  
 Fr= TENGIHÆÐ Á REGNVATNSFRÁRÆSI  
 Fs= TENGIHÆÐ Á SKÓLPFRÁRÆSI

BAKRÁSARVATN HITAVEITU SKAL VEITA Í REGNVATNSFRÁRÆSI. NEYSLUVATNSHEIMÆÐAR ERU Ø32 mm PE100, NEMA ANNAD SÉ SÝNT Á TEIKNINGU. TENGIHÆÐ NEYSLUVATNSHEIMÆÐAR ER AÐ ÖLLU JÖFNU 1,2 m UNDIR YFIRBORDI LANDS.

- - - - - 1 NEYSLUVATNSHEIMÆÐ (MEÐ LOKA)
- - - - - REGNVATNSFRÁRÆSI (Ø150 mm)
- - - - - SKÓLPFRÁRÆSI (Ø150 mm)

- (13) NÚMER LÓÐAR
- 25.228.1 NÚMER AÐLIGGJANDI LÓÐABLAÐA

SJÁ JAFNFRAMT SKIPULAGSUPPDRAÐT OG SKILMÁLA



**HÆÐABLAÐ 25.227.3**  
 TEIKNING NR. 331.075

ÞRASTARÁS 28, 30, 32, 34, 36, 38, 40, 42 og 44



**HAFNARFJARÐARBÆR**  
 UMHVÆRFIS- OG TÆKNISVIÐ  
 ÁSAR, 2. ÁFANGI

**VSB VERKFRÆÐISTOFA**



BÆJARHRAUNI 20 220 HAFNARFJÖRÐUR  
 Sími 58 58 600 FAX 58 58 610  
 Netfang: vsb@vsb.is, kt:710798-2899

BREYTT: 06.04.2001; HÆDIR VIÐ GÖTU; RBS  
 BREYTT: 07.12.2000; HÚSAGERÐ R2c; SV

Dags.: 26.06.2000 Gert af: SV, LA Yfirfarð: *[Signature]*