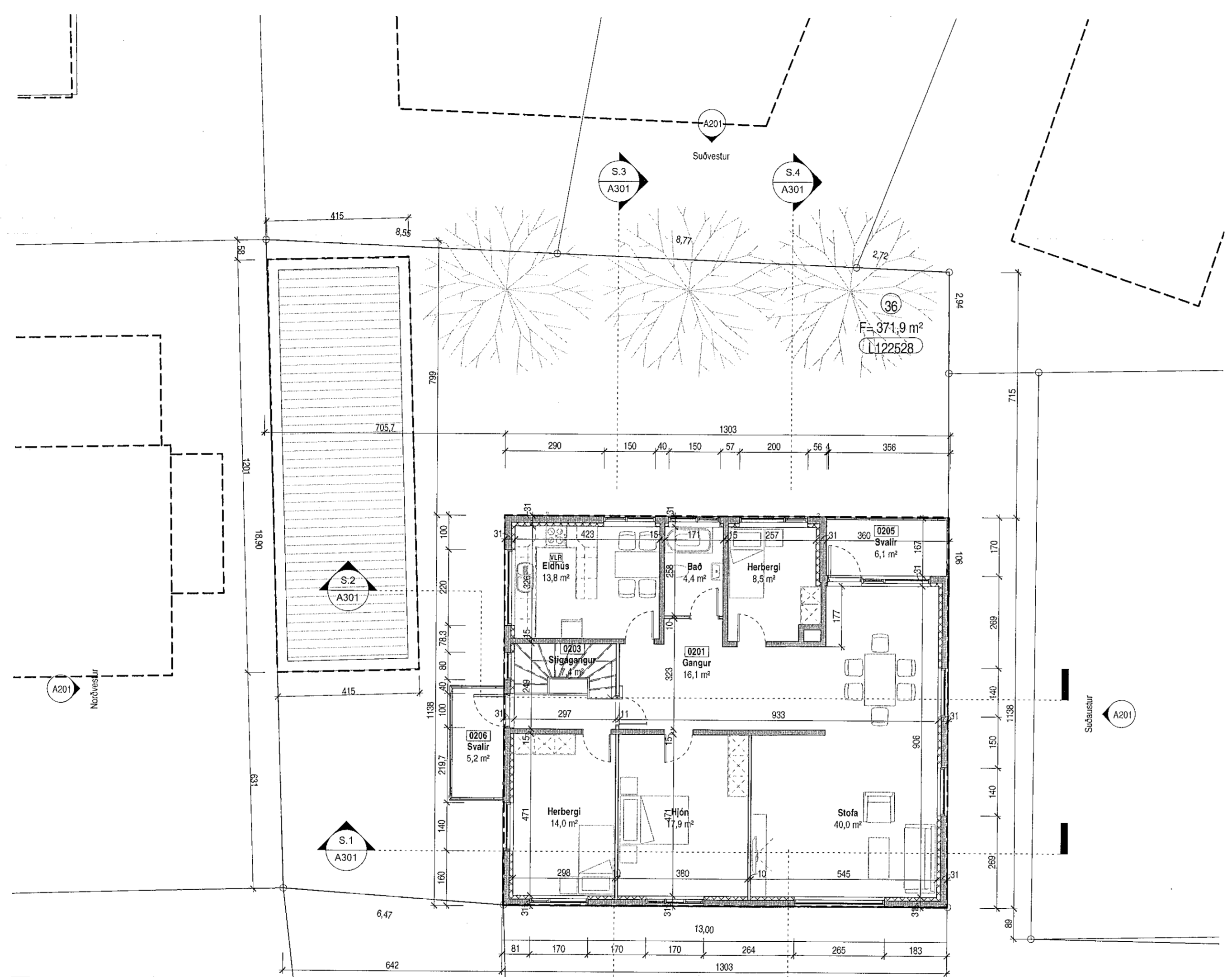


Samþykkt þann  
17. MAR. 2021  
Byggingarfulltrúinn í Hafnarfirði  
*Selma Bjarnadóttir*

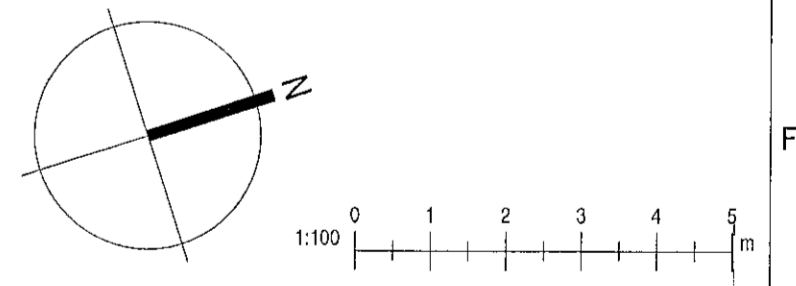


**Tákn**

GN	= Gólfniðurfall	Brunatákn
PN	= Pakniðurfall	Veggir og hæðaskil
SN	= Svalniðurfall	EI60
LR	= Loftræsting	EI90
VLR	= Vólknúin loftræsting	A-EI60
PK	= Póstkassar	A-EI120
NL	= Neyðariós	REI60
BO	= Björgunarp	REI120
R	= Reykskyrnjari	A-REI120
HSL	= Handsókkvitæki	
ÚT	= Merktur útgangur	
HV	= Hitaveita	Hurðir
VV	= Valnsveita	E30-CS
RR	= Ráfmagnsveita	EI30-CS
ÚK	= Útkrani	EI60-CS
DS	= Dyrasími	Gluggar
DS	= Dyrasími	E30
S <sub>BO</sub>	= Feilistigi við björgunarp	
BS	= Brunaslanga	
St	= Stigleiðsla	
St	= Stigleiðsla út	
St	= Stjórnstöð brunavörðunarkerfis	
St	= Inntak	
St	= Bilastæði fyrir fallaða	

SAS  
16.03.2021

Útg.	Dags.	Lýsing	Nafn
------	-------	--------	------



**KRark** Kristinn Ragnarsson arkitekt ehf.  
Hlíðasmári 19 - 2.hæð, 201 Kópavogur, Ísland  
S. 564.2255, Fax. 544.4225  
Kt. 581298.3589, www.krark.is, krark@krark.is

Suðurgata 36

Hafnafjörður

Landnúmer:	122528	Staðgreinir:	1400-1-84700360
Fjölbýlishús			

2.hæð

Aðaluppdrættir			
Hönnun:	KR	Verknúmer:	200191F
Verkefnastjóri:	KR	Mælikvarði:	1 : 100
Teiknað:	HI	Dagsetning:	15.09.2020
Yfirfarið:	KR	Blað:	Útgáfa:

Samþykkt: Kristinn Ragnarsson  
Kt. 120944.2669

A102

Hæð 2  
1 : 100