

# ALMENNAR SKÝRINGAR

## SKÝRINGAR Á UPPDRÁTTUM

$H=200$	MERKIR PLÓTUÞYKKI í mm
$\sqrt{39,69}$	• STEYPUKÓTI 39,69 Á SNIDMYND
$\oplus K: 39,69$	• STEYPUKÓTA 39,69 Á GRUNNMYND
—//—	• STEYPUKIL
K	• KAMBSTÁL B500 MEÐ SKRIDMÖRK $C_F = 500 \text{ N/mm}^2$
R	• SLÉTT STÁL MEÐ SKRIDMÖRK $C_F = 500 \text{ N/mm}^2$
L	• HEILDARLENGD STANGAR
c/c	• BIL MILLI BENDISTANGA, MIÐJA Á MIÐJU
#	• MERKIR JÁRNAGRIND BUNÐNA Í KROSS
#K10 c/c250	• MERKIR JÁRNAGRIND ÚR 10MM KAMBSTÁLI MEÐ 250MM MÓSKVA.
— — —	• BENDING Í NEDRI BRÚN PLÓTU
— — —	• BENDING Í EFRI BRÚN PLÓTU
— — —	• NEDRIBRÚNAR BENDING BEYGÐ UPP MIÐAÐ VIÐ TEIKNADAN FLÓT
— — —	• EFRIBRÚNAR BENDING BEYGÐ NIÐUR MIÐAÐ VIÐ TEIKNADAN FLÓT
	• SNID A, SÝNT Á TEIKNIBLADI B04

## ÁLAGSFORSENDUR

### ÁLAG

NOTÁLAG SKV ÍST 12:2002 OG ÍST-DS 410:1998 : NOTÁLAG Á GÓLF Í ÍBÚÐ  $q = 2 \text{ KN/M}^2$   
 : NOTÁLAG Á GÓLF Í BÍLAG.  $q = 3 \text{ KN/M}^2$

VINDÁLAG SKV ÍST 12:2002 OG ÍST-DS 410:1998 : VINDÁLAG ER  $q = 1,56 \text{ KN/M}^2$

SNJÓÁLAG SKV ÍST 12:2002 OG ÍST-DS 410:1998 : GRUNNGILDI SNJÓÁLAGS ER  $q = 2,1 \text{ KN/M}^2$

## GRUNDUN

UNDIRSTÓÐUJARÐVEGUR : VEL ÞJÓPPUÐ, BURÐARHÆF, ÓLÍFRÆN OG FROSTPÓLIN MALARFYLLING SEM KOMI OFAN Á BURÐARILEFAN BOTN.

GÓÐ ÞJÓPPUN Í GRÓFUM FYLLINGAREFNUM FÆST YFIRLEITT MEÐ LAGÞYKKTUM OG TÆKJUM SAMKV.EMT TÓFLU HÉR AÐ NEDAN:

TÆKI	LAGÞYKKT (M)	FJÓLDI UMFERÐA
10 TONNA VÍBRÓVALTARI	0,80	6
5 TONNA VÍBRÓVALTARI	0,40	6
0,5 TONNA VÍBRÓPLATA	0,30	4
0,1 TONNA VÍBRÓPLATA	0,20	4
15 TONNA ÝTA	0,25	6
10 TONNA BÍLL	0,25	6

GERÐAR ERU KRÓFUR UM AÐ FYLLINGIN SÉ VEL ÞJÓPPUÐ Þ.E. AÐ HÚN UPPFYLLI EFTIRFARIN SKILYRÐI:  $E2 > 120 \text{ MPA}$  OG HLUTFALLIÐ  $E2/E1 < 2,5$  FYRIR PLÓTUÞRÓF MESTA ÁLAG Á UNDIRSTÓÐUJARÐVEG ER  $400 \text{ kN/m}^2$

UNDIR BOTNPLÓTU SKAL FYLLA MEÐ MALARFYLLINGU OG ÞJAPPA HANA ÞANNIG AÐ ÞJÓPPUN VERÐI SAMBÆRILEG VIÐ 98% STANDARD PROKTOR FYLLT SKAL JAFNT BEGGJA MEGIN SÓKKLA.

FYLLT SKAL OG ÞJAPPAÐ UTAN MEÐ SÓKKLUM ÁÐUR EN BYRJAD ER AÐ STEYPA UPP VEGGI.

## STEYPUVIRKI

### EIGINLEIKAR, FRAMLEIÐSLA OG NIÐURLÖGN:

EIGINLEIKAR, FRAMLEIÐSLA OG NIÐURLÖGN SKAL VERA Í SAMRÆMI VIÐ EN 206-1:2000 - STEINSTEYPA. ENNFREMUR SKAL STEYPAN VERA Í SAMRÆMI VIÐ KRÓFUR: ÍST 10:1971 STEINSTEYPA 1. OG 2. HLUTI OG ÍST 14: 1989 STEINSTEYPUVIRKI.

### STEYPUMÓT

NÁKV.EMNISKRÓFUR : UNDIRSTÓÐUR, STÆRD OG STAÐSETNING +/- 15 mm

STÆRD ANNARRA STEYPTRA HLUTA +/- 3 mm

STAÐSETNING ANNARRA HLUTA +/- 5 mm

KÓTAR +/- 5 mm

MISGENGI VEGGJA Í STEYPUKILUM +/- 2 mm

YFIRHÆÐ : BITA- OG PLÓTUMÓT SKULU Hafa YFIRHÆÐ L/300 AF

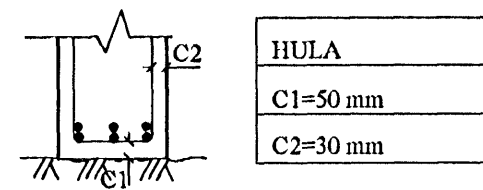
FJARLÆGD MILLI FAstra PUNKTA.

TITRUN : TAKA SKAL TILLIT TIL ÞESS AÐ ALLRI STEYPU SKAL TITRA.

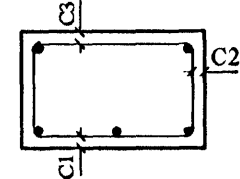
## JÁRNBENDING

ALLT KAMBSTÁL SEM Á AÐ BEYGJA SKAL VERA SUDUHÆFT OG ÞVÍ EKKI SÉRMERKT.

STEYPUHULA OG BIL MILLI JÁRNA : UNDIRSTÓÐUR OG VEGGIR ÞAR SEM JARDFYLLING KEMUR AÐ



-PLÓTUR OG BITAR



-AÐRIR STEYPTIR BYGGINGARHLUTAR:

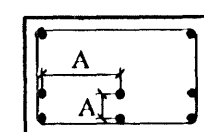
SÚLUR OG VEGGIR INNHÚSS  $C = 20-30 \text{ mm}$

VEGGIR UTANHÚSS  $C = 30-40 \text{ mm}$

(ATHUGA SKAL AÐ SUM STAÐAR ER ÆTLAST TIL AÐ JÁRN SÉU Í MIÐJUM VEGG SAMKV.EMT SÉRTEIKNINGUM.)

NÁKV.EMNISKRÓFUR : STAÐSETNING Á JÁRNUM +/- 5 mm

-FJARLÆGD MILLI JÁRNA



FJARLÆGD
A > ÞVERMÁL LANGJÁRNA
A > 20MM
A > HÁMARKSKORNASTÆRD AÐ VIÐBÆTTUM 5MM

## STEYPUVIRKI (FRAMHALD)

SKEYTING	ÞVERMÁL STANGA mm	8	10	12	16	20	25
BENDINGAR	: SKEYTILENGD mm	400	500	600	800	1000	1000

LÁRÉTT BENDING Í VEGGJUM\* GANGI HEIL UM HORN, VÍXLEGGIST UM SKEYTILENGD, TENGIST MEÐ VINKLUM.

EF EKKI ER ANNAD SÝNT Á TEIKNINGUM ÞÁ SKAL TENGJA VEGGI\* VIÐ PLÓTUR MEÐ VINKLUM K10 c/c 250 L=500+500.

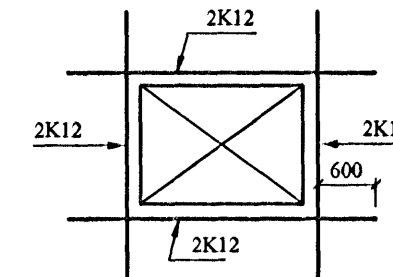
EF EKKI ER ANNAD SÝNT Á TEIKNINGUM ÞÁ SKAL BENDING Í VEGGJUM\* OG PLÓTUM VERA AÐ LÁGMARKI #K10 c/c250 Í NEDRI BRÚN Á PLÓTUM, Í YTRI BRÚN Á ÚTVEGGJUM, Í MIÐJUM MILLIVEGGJUM OG Í MIÐJUM VEGGJUM SEM ERU AÐ ÖLLU LEITI ÚTI.

(\* VEGGIR GETA TALIST VERA: ÚTVEGGIR, MILLIVEGGIR, STEYPT HANDRÍÐ, VEGGKANTUR OFAN ÞAKFLATAR O.F.L.)

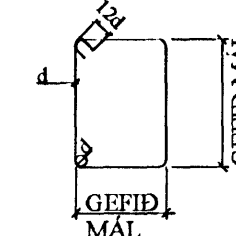
Í PLÓTUM SKAL EKKI SKEYTA MEIRA EN FJÓRÐA HVERT JÁRN Í SAMA ÞVERSNIDI NEMA ANNAD SÉ SÝNT Á TEIKNINGUM.

2K12 KOMI Í VEGGENDA

2K12 KOMI Í KRINGUM OP Í PLÓTU EÐA VEGGJUM OG NÁI 600MM ÚT FYRIR OPID, NEMA ANNAD SÉ TEKID FRAM Á SÉRTEIKN.



LYKKJUR:  $d \geq 16 \text{ mm}$



GEFID MÁL ER UTANMÁL JÁRNA SJÁ EINNIG ÍST 14 / DS 411, 7.1

## STEINSTEYPA

BROTÞOLS-FLOKKUR :

BYGGINGAHLUTAR	BROTÞOLS-FLOKKUR
	C 16
BOTNPLATA	C 20
UNDIRSTÓÐUR, VEGGIR, PLÓTUR OFL.	C 25
	C 30
	C 35

HÁMARKSSTEINASTÆRD: 25 mm

SIGMÁL : 60 - 100 mm

LOFTINNIHALD : >5 % MÆLT EFTIR DÆLINGU EF DÆLT ER

VATNSSEMENTSTALA : MINNI EN 0,55

SEMENTSMAGN Í STEYPU > 300 kg/m<sup>3</sup>

SEMENTSMAGN Í STEYPU Í "KALDA" BYGGINGAHLUTA, T.D. SVALIR

GÖNGUBRÚ, STEYPTAN KANT OG ADRA STEYPTA BYGGINGAHLUTA Á LÓÐ > 350 kg/m<sup>3</sup>

Samþykkt þann  
14 NOV. 2006

Byggingafulltrúinn í Hafnarfirði  
F.h. Sigurbjartur Halldórsson

Nr.	Dags.	Breyting	Af

MÆLINGAR OG RÁÐGJÖF EHF  
Dalbrún 10, 701 Egilsstaðir  
Sími: 471-2620, Netfang: mor@simnet.is

**HAFRAVELLIR 7**  
**HAFNARFJÖRÐUR**

**BURÐARÞOL**  
**ALMENNAR SKÝRINGAR**

Teikn. SG/BG	Hönnuður aðaluppd.
Dags: 10/10/06	Mkv: ENGINN
	Nr. B00
Samþ. Stefán Guðmundsson Kt. 301171-4989	