



Samþykkt þann

6 FEB 2008

Byggingafulltrúnaðurinn  
F.h. Jón Sigurðsson

## Skráningartafla: Gjahella 4

Landnúmer: 203396 Staðgreinir: 1400-1-2725.0040  
Reikna Matshlutanúmer: 01Skrásetjari: Trausti S. Harðarson  
Kennitala: 231054-3919  
Dags: 28.1.2008Prenta Brúttóflötur: 5.939,0 m<sup>2</sup>  
Brúttó rúmmál: 48.271,5 m<sup>3</sup>Birt flatarmál: 5.939,0 m<sup>2</sup>  
Skiptarúmmál: 45.728,702 m<sup>3</sup>

Útgáfa: 4.01b

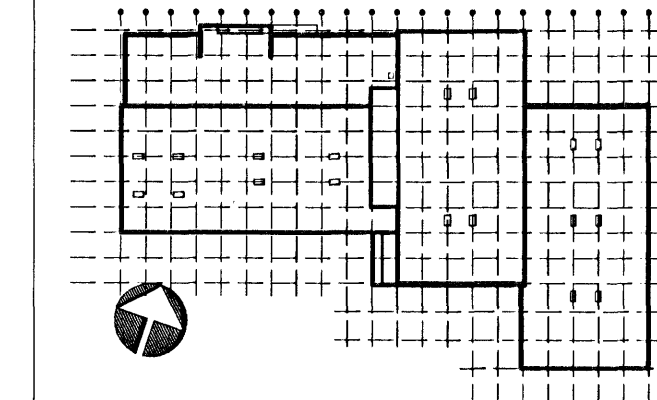
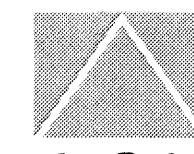
© 1998 Fasteignamat ríkisins, Borgartúni 21, 105 Reykjavík.

Skráningartafla: Gjahella 4 Landnúmer: 203396 Matshlutanúmer: 01  
Skrásetjari: Trausti S. Harðarson Kennitala: 231054-3919  
Útgáfa: 4.01b Dags: 28.1.2008

| Matshluti | Botnplata                |                          | Hjúpflétir              |  |                    |  |
|-----------|--------------------------|--------------------------|-------------------------|--|--------------------|--|
|           | Botnplata m <sup>2</sup> | Botnplata m <sup>2</sup> | Utveggir m <sup>2</sup> | Par af: Glugga- og dyraop m <sup>2</sup> | Pak m <sup>2</sup> | Par af: Pakgluggar og þakop m <sup>2</sup> |
|           | 965,9                    | 4.829,7                  | 3.472,0                 | 431,1                                    | 4.846,7            | 36,0                                       |

| Yfirlit                         | Innan hæða |   |   |        | Alls       |
|---------------------------------|------------|---|---|--------|------------|
|                                 | A          | A | B | C      |            |
| Botnflötur / m <sup>2</sup>     | 5.752,2    |   |   | 39,6   | 5.791,8    |
| Brúttóflötur / m <sup>2</sup>   | 5.939,0    |   |   | 39,6   | 5.978,6    |
| Brúttórúmmál / m <sup>3</sup>   | 48.271,5   |   |   |        | 48.271,5   |
| Nettóflötur / m <sup>2</sup>    | 5.723,2    |   |   |        | 5.723,2    |
| Birt flatarmál / m <sup>2</sup> | 5.939,0    |   |   |        | 5.939,0    |
| Skiptarúmmál / m <sup>3</sup>   | 45.689,102 |   |   | 39,600 | 45.728,702 |

| Skráningartafla: Gjahella 4   |                 | Landnúmer: 203396             |                                     | Matshlutanúmer: 01                |                              | Skrásetjari: Trausti S. Harðarson |                          | Kennitala: 231054-3919 |                             | Útgáfa: 4.01b         |              | Dags: 28.1.2008 |                              |                            |                               |                          |                             |
|---|-----------------|-------------------------------|-------------------------------------|-----------------------------------|------------------------------|-----------------------------------|--------------------------|------------------------|-----------------------------|-----------------------|--------------|-----------------|------------------------------|----------------------------|-------------------------------|--------------------------|-----------------------------|
| Uppskipting og lýsing   |                 | D2                            | D3                                  | D4                                | Stærðir                      |                                   | D7                       | D8                     | D9                          | D10a                  | D10b         | D11             | D12                          | D16                        | D17                           |                          |                             |
| D0 Lokun  | D1 Rými hæð-róð | Notkun texti                  | Höfuð-flokkun                       | Eignar-hald                       | D5 Botnflötur m <sup>2</sup> | D5M Milliflötur m <sup>2</sup>    | D6 Stigar m <sup>2</sup> | Op m <sup>2</sup>      | Brúttóflötur m <sup>2</sup> | Brúttóflötur sh < 1.8 | Salarhæð min | Salarhæð max    | Brúttó rúmmál m <sup>3</sup> | Nettóflötur m <sup>2</sup> | Birt flatarmál m <sup>2</sup> | Reiknitala skiptarúmmáls | Skiptarúmmál m <sup>3</sup> |
| <b>Matshluti</b>  |                 |                               |                                     |                                   | 5.752,2                      | 230,0                             | 43,9                     | 43,2                   | 5.939,0                     | 0,0                   |              |                 | 48.271,5                     | 5.723,2                    | 5.939,0                       |                          | 45.728,702                  |
| <b>Botn</b>   |                 |                               |                                     |                                   | 965,9                        |                                   |                          |                        |                             |                       |              |                 |                              |                            |                               |                          |                             |
| <b>01 1. hæð</b>  |                 |                               |                                     |                                   | 4.810,6                      | 230,0                             | 38,2                     | 13,7                   | 5.026,9                     | 0,0                   |              |                 | 43.248,6                     | 4.868,8                    | 5.026,9                       |                          |                             |
| A   | 0101            | Iðnaðarhús                    | N                                   | 0101                              | 2.562,5                      |                                   |                          |                        | 2.562,5                     |                       | 8,31         | 11,88           | 26.023,8                     | 2.494,8                    | 2.562,5                       | 10,16                    | 25.347,168                  |
| A   | 0102            | Vélaherbergi                  | T                                   | 0101                              | 54,2                         |                                   |                          |                        | 54,2                        |                       | 3,68         | 4,05            | 209,5                        | 47,8                       | 54,2                          | 3,87                     | 184,986                     |
| A   | 0103            | Iðnaðarhús                    | N                                   | 0101                              | 1.383,5                      |                                   | 13,1                     |                        | 1.383,5                     |                       | 9,31         | 10,38           | 13.608,0                     | 1.348,0                    | 1.383,5                       | 9,84                     | 13.264,320                  |
| A   | 0104            | Milliflöt                     | N                                   | 0101                              |                              | 230,0                             |                          | 13,7                   | 216,3                       |                       | 4,36         | 5,38            |                              | 216,3                      | 216,3                         |                          |                             |
| A   | 0105            | Skrifstofa                    | N                                   | 0101                              | 697,2                        |                                   |                          |                        | 697,2                       |                       | 4,20         | 4,20            | 2.928,2                      | 663,9                      | 697,2                         | 4,20                     | 2.788,380                   |
| A   | 0106            | Stigahús                      | U                                   | 0101                              | 19,5                         |                                   | 11,6                     |                        | 19,5                        |                       | 4,20         | 4,20            | 81,9                         | 16,0                       | 19,5                          | 4,20                     | 67,200                      |
| A   | 0107            | Inngangur                     | U                                   | 0101                              | 43,1                         |                                   | 13,5                     |                        | 43,1                        |                       | 4,20         | 5,60            | 190,3                        | 38,4                       | 43,1                          | 4,41                     | 169,344                     |
| A   | 0108            | Starfsm.aðstaða               | N                                   | 0101                              | 22,6                         |                                   |                          |                        | 22,6                        |                       | 4,20         | 4,20            | 94,9                         | 20,4                       | 22,6                          | 4,20                     | 85,680                      |
| A   | 0109            | Inntaksrými                   | T                                   | 0101                              | 17,2                         |                                   |                          |                        | 17,2                        |                       | 4,00         | 4,00            | 68,8                         | 14,2                       | 17,2                          | 4,00                     | 56,800                      |
| A   | 0110            | Inntaksrými                   | T                                   | 0101                              | 10,8                         |                                   |                          |                        | 10,8                        |                       | 4,00         | 4,00            | 43,2                         | 9,0                        | 10,8                          | 4,00                     | 36,000                      |
| <b>02 2. hæð</b>  |                 |                               |                                     |                                   | 804,9                        | 0,0                               | 5,7                      | 26,2                   | 778,7                       | 0,0                   |              |                 | 3.586,7                      | 738,4                      | 778,7                         |                          |                             |
| A   | 0201            | Starfsm.aðstaða               | N                                   | 0101                              | 500,3                        |                                   |                          |                        | 500,3                       |                       | 4,09         | 5,67            | 2.245,9                      | 480,5                      | 500,3                         | 4,49                     | 2.157,445                   |
| A   | 0202            | Stigahús                      | U                                   | 0101                              | 32,6                         |                                   |                          | 13,8                   | 18,8                        |                       | 4,25         | 4,40            | 141,0                        | 15,0                       | 18,8                          | 4,33                     | 64,950                      |
| A   | 0203            | Stigi                         | U                                   | 0101                              | 5,2                          |                                   | 5,7                      |                        | 5,2                         |                       | 5,67         | 5,67            | 29,5                         | 4,5                        | 5,2                           | 5,67                     | 25,515                      |
| A   | 0204            | Skrifstofa                    | N                                   | 0101                              | 241,9                        |                                   |                          |                        | 241,9                       |                       | 4,09         | 5,00            | 1.054,3                      | 228,9                      | 241,9                         | 4,36                     | 998,004                     |
| A   | 0205            | Stigahús                      | U                                   | 0101                              | 24,9                         |                                   |                          | 12,4                   | 12,5                        |                       | 4,54         | 4,78            | 116,0                        | 9,5                        | 12,5                          | 4,66                     | 44,270                      |
| C   | 0206            | Svalir                        | S                                   | 0101                              | 15,1                         |                                   |                          |                        | 15,1                        |                       |              |                 |                              |                            |                               | 1,00                     | 15,100                      |
| <b>03 3. hæð</b>  |                 |                               |                                     |                                   | 136,7                        | 0,0                               | 0,0                      | 3,3                    | 133,4                       | 0,0                   |              |                 | 470,2                        | 116,0                      | 133,4                         |                          |                             |
| A   | 0301            | Tæknirými                     | T                                   | 0101                              | 136,7                        |                                   |                          | 3,3                    | 133,4                       |                       | 3,25         | 3,63            | 470,2                        | 116,0                      | 133,4                         | 3,44                     | 399,040                     |
| C   | 0302            | Svalir                        | S                                   | 0101                              | 24,5                         |                                   |                          |                        | 24,5                        |                       |              |                 |                              |                            |                               | 1,00                     | 24,500                      |
| <b>Athugasemdir</b>   |                 |                               |                                     |                                   |                              |                                   |                          |                        |                             |                       |              |                 |                              |                            |                               |                          |                             |
| 1) Lyfta er í húsinu og gengur á 1. og 2. hæð.  |                 |                               |                                     |                                   |                              |                                   |                          |                        |                             |                       |              |                 |                              |                            |                               |                          |                             |
| 2) Aðstaða er fyrir sorpgáma á lóð.   |                 |                               |                                     |                                   |                              |                                   |                          |                        |                             |                       |              |                 |                              |                            |                               |                          |                             |
| 3) Nettóflatarmál er reiknað sem innanmál útvegga og afmarkandi veggja að frádregnu öðru burðarvirki. |                 |                               |                                     |                                   |                              |                                   |                          |                        |                             |                       |              |                 |                              |                            |                               |                          |                             |
| <b>Sameignir sumra</b>  |                 |                               |                                     |                                   |                              |                                   |                          |                        |                             |                       |              |                 |                              |                            |                               |                          |                             |
| <b>Eignarhald</b>   |                 |                               |                                     |                                   |                              |                                   |                          |                        |                             |                       |              |                 |                              |                            |                               |                          |                             |
| Eignar-hald   | Notkun texti    | Birt flatarmál m <sup>2</sup> | Skiptarúmmál Séreign m <sup>3</sup> | Séreign og sameign m <sup>3</sup> |                              |                                   |                          |                        |                             |                       |              |                 |                              |                            |                               |                          |                             |
| 0101  | Iðnaðarhús      | 5.939,0                       | 45.728,702                          | 45.728,702                        |                              |                                   |                          |                        |                             |                       |              |                 |                              |                            |                               |                          |                             |
|   | Alls            | 5.939,0                       | 45.728,702                          | 45.728,702                        |                              |                                   |                          |                        |                             |                       |              |                 |                              |                            |                               |                          |                             |

A ÖI HMH 01.02.2008  
Skráningartafla breytt í samræmi við breytingar á aðalleikningumÚTGÁFA TEIKNAD SAMÞYKKT DAGS  
BREYTINGARASK Arkitektar  
Geirsgötu 9  
101 Reykjavík  
Sími 515 0300  
Fax 515 0319  
www.ask.isASK  
ARKITEKTAR

Aritun aðalhönnuðar:

Högl Mór Halldórsdóttir arkitekt FAJ, kt. 301258-7049

GJÁHELLA 4, HAFNARFIRÐI  
HÉÐINNHEITI TEIKNINGAR  
AÐALTEIKNINGAR  
SKRÁNINGARTAFLA  
FYRIR MATSHLUTA 01

MKV. I A2

TEIKNAD

DAGS

10.10.07

VERK NR.  
06124NÚMÉR TEIKNINGAR  
10-20ÚTGÁFA  
A