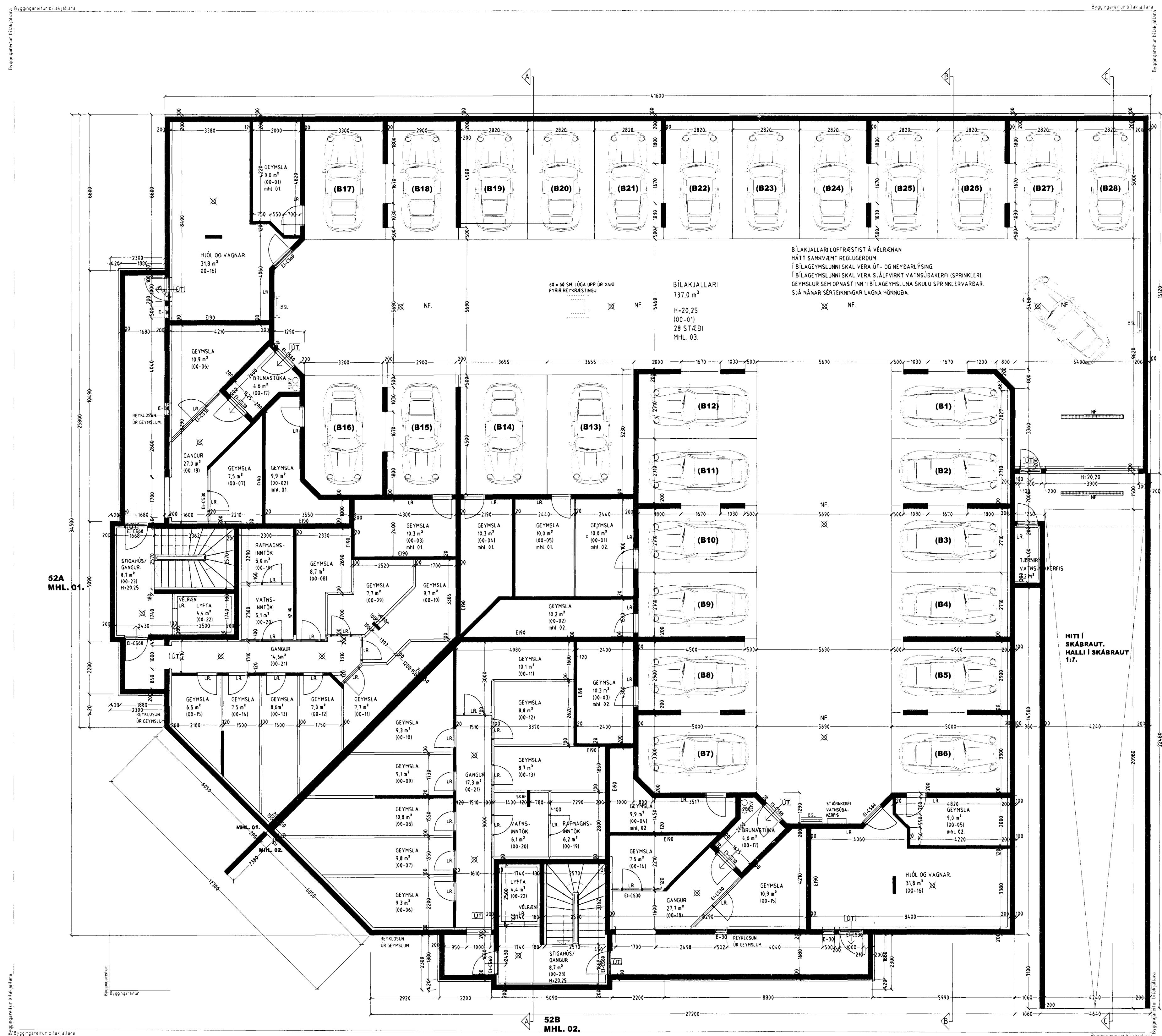


REYKJAVÍKURVEGUR 52A & 52B HAFNARFIRÐI.

Samþykkt þann
02 DEC 2009
Byggingarfulltrúi í Hafnarfirði
F.h. Sigurður Þorvarðarson



GRUNNMYND KJALLARI MKV. 1:100.

Sérstakar skýringar vegna bílageymslu með tilliti til brunavarna. Miðað er við að bílageymslan uppfylli ákvæði byggingareglugerðar gr. 114, um bílageymslu stærri en 100 m². Þar glíðir meðal annars að bílageymslan skal vera sjálfstæð brunasamtæða, lokuð frá öðrum brunasamtæðum með EI-CS60 og EI-CS30 hurðum. (sjá teikningu). Setja skal upp slöngukefli og handslökktvitaki af viðeigandi gerð, fjöldi og staðsetning skal ákveðin í samráði við eldvarnareftirlit. Í bílageymslunni skal vera út- og neyðarlýsing. Í bílageymslunni skal vera sjálfvirk vatnsúðakerfi.

Bílageymsla, loft og gólf. Botnplata skal vera staðsteypt 120 mm á þjappaðri fyllingu. Gólf skal vélsípað með halla að niðurföllum. Vatnshalli og staðsetning á niðurföllum skal koma fram á sérteikningu verkfr. Veggir og súlur eru úr járnbetri steinsteypu. Úrveggir skulu einangraðir að utan, og múrúðaðir að innan, að utan skal sýnilegur hluti veggja steinadrí í ljósum lit. Steypir sýnilegir fleir innandyra skulu málaðir með ljóstri máningu. Loftplata/ Pakplata er staðsteypt járnbet. Steyp loftplata skal reiknuð fyrir viðeigandi þunga. Frágangur á plötunni að utanverðu skal vera sem hér segir: Plata skal steypd með vatnshalla frá húsi að niðurföllum. Á síttu plötuna skal koma 2 lög af álmum Pakpappa. Miða skal við efnisfræðilega lýsingu sem lágmarkskrofur: Grunnur skal pakflöt með "PROFESSIONAL P3 bitumen primer". Pappinn skal heillima á pakflöt með eldsuðu, pappinn skal skarast 8-10 sm á langhlidum og skammhlidum. Pappinn skal vera "FLEXIGUM 4T MEC" eða sambanlegur, sem er SBS asfaltdukur 4,8 kg/m², styrktarmottan í dúkunum er polyester 180 gr/m². Ofan á pakpappa skal einangra með "STYRISOL 300" plasteinangrun, 50 mm þykk. Einangrunin skal Pola 300 kPa skv. Staðli iso 844, ss. 169534. Plöturnar skulu vera nóttáðar samann. Einangrunina skal leggja þannig að hún liggji þétt að kontum og vel saman. Vanda skal frágang sérstaklega við niðurföll. Ofan á einangrun skal leggja drendúk 136 gr./m². Dúkurinn skal ganga upp á kant og upp fyrir endanlegt efsta yfirborð. Skorið skal úr dúk við niðurföll. Ofan á drendúk skal setja 50 mm drenlag úr sjávarmót 20-40 mm að hvermáli. Sérstakar ráðstafanir skal gera varðandi dreiningu á jarðefnum á bakinu, t.d. með því að lagðar verði 875 mm drenlagur, samkv. nánari fyrirnefnum verkfr. Ofan á þakid kemur annarsvegar jarðvegur fyrir gróður og hinsvegar steypur heillur í stéttum og verodum. Nota skal sérsmíðuð niðurföll úr áli. Niðurföllin skulu eldsóðin við Pakpappa, og Þess gætt af samskeyti séu þétt. Niðurföll skulu framlengd upp fyrir malarlag/ endanlegt yfirborð, með þrjú gerðum stútum, úr gotudum 2mm árorum með áhrist.

Fig. á lyftu og lyftubúnaði: Lyftur skulu uppfylla ákvæði 201 gr. byggingareglugerðar. Lyftur skulu vera víraalyftur, í steypum loftæstum lyftustokkum. Lyftuhús og rými fyrir drífubúnað og vélar skal vera sjálfstætt brunahólf (A-EI60), hurðir og herar á lyftustokki séu a.m.k EI-CS30. Lyftaúr skulu uppfylla rýmisþörf vegna hreifhamlaðra, sbr. Rb-blöð nr. (E2) 101 og 201. Miða skal við að lyftur hafi 1000 kg burðargetu, og rými 13 manns. Lyftur skulu hannaðar fyrir a.m.k. 1 m hraða pr. Sek. Hurðir skulu vera að minnstakosti 90 sm breiðar. Tengil/ tæknibúnaður lyftu er staðsettur í loftæstu rými merkt "TÆKNIRÝMI LYFTU" við hlöð lyftustokks. Lyftur og lyftubúnaður skal vera viðurkennd af Vinnueftirliti ríkisins og skal eldvarnareftirlit samþ. búnað og frg. þeirra. Uppfylla skal ákvæði í reglum Vinnueftirlits ríkisins um fólkslyftur og fólks- og vöru lyftur sem og reglugerð um búnað, rekstur og eftirlit með lyftum og lyftubúnaði. Sérstaklega skal merkja að ekki má nota lyftur í eldsvoða, og skal aðvörum um það komið fyrir við lyftudyr.

REYKJAVÍKURVEGUR 52A & 52B HAFNARFIRÐI

Sigurður Þorvarðarson byggingarfræðingur bfi.
Teiknistofan Strandgötu 11 220 Hafnarfirði.
Sími: 5651510. Netfang: teiknistofan@simnet.is
STH teiknistofan ehf. kt. 510298-2769. Kf. aðalhönnuðar: 141250-4189

Skýringar:	Aðaluppdráttur.
Teikning:	Grunnmynd Kjallari
Mælikvarði:	1: 100
Dagsetning:	20 mars 2005
Undirskrift:	28/9 09 [Signature]
Blað nr.:	1 af 17
Breytt:	Hurðum í kjallara breytt í apríl 2007. Stigahúsi og eldvarnarmurum breytt í júní 2007. Sig. Þ.



Varðandi frekari mælingar, sjá sérteikningar aðalhönnuðar í mkv. 150. Séruppdráttir skulu unnir þegar aðaluppdráttir hafa verið samþykktir af byggingaryfirvöldum.