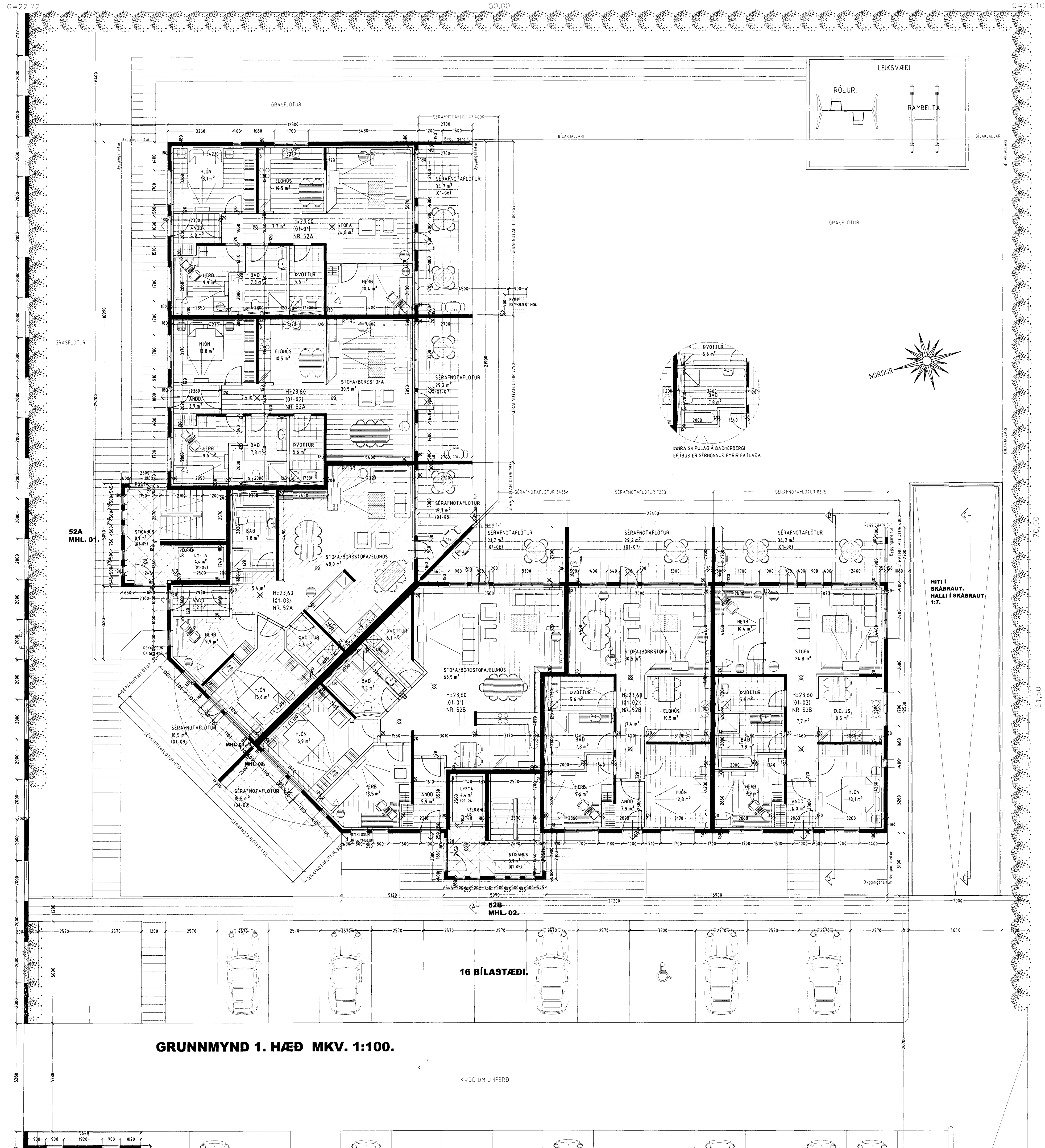


REYKJAVÍKURVEGUR 52A & 52B HAFNARFIRÐI.



Samþykkt þann
02 DEC 2009
 E. Sigurðsson (Hafnarfirði)
 F.H. Sigurðar Stéttarsson

27.11.2009

Frágangur iðdar:
 Þegar aðaluppdráttir hafa verið samþykktir skal gerður lóðaruppdráttur "Séruppdráttur", uppdrátturinn skal vera í samræmi við 3. kafla í byggingareglugerð (441/1998), og kafla 4.7. Frágangur iðdar, í gildandi skipulagsskilmálum fyrir lóðina. Þess skal sérstaklega gætt að allur búnaður leiksvæða skal vera í samræmi við reglugerð nr. 942/2002, um öryggi leikvalataekja og eftirlit með þeim.

Vardandi frekari málsetningar, sjá sérteikningar aðalhönnuðar í mkv. 150. Séruppdráttir skulu unnið þegar aðaluppdráttir hafa verið samþykktir af byggingaryfirvöldum.

REYKJAVÍKURVEGUR 52A & 52B HAFNARFIRÐI

Sigurður Þorvarðarson byggingafræðingur bfi.
 Teiknistofan Strandgötu 11 220 Hafnarfirði.
 Sími: 5651510. Netfang: teiknistofan@simnet.is
 STH: teiknistofan ehf. kt. 510298-2769. Kt. aðalhönnuðar: 141250-4189.

Skýringar:	Aðaluppdráttur	
Teikning:	Grunnmynd 1. hæð	
Málkvarði:	1:100	Dagsetning: 20 mars 2005
Undirskrift:	<i>28/9/09</i>	
Blað nr.:	2 af 17	
Breytt:	Húrdum í kjallara breytt í apríl 2007. Stíghúsi og etovannahúrdum breytt í júní 2007. Stig D.	
Breytt:	Svalaskýli teiknuð 25.09.2009.	

GRUNNMYND 1. HÆÐ MKV. 1:100.

16 BÍLASTÆÐI.

KVÖÐ UM UMFERÐ