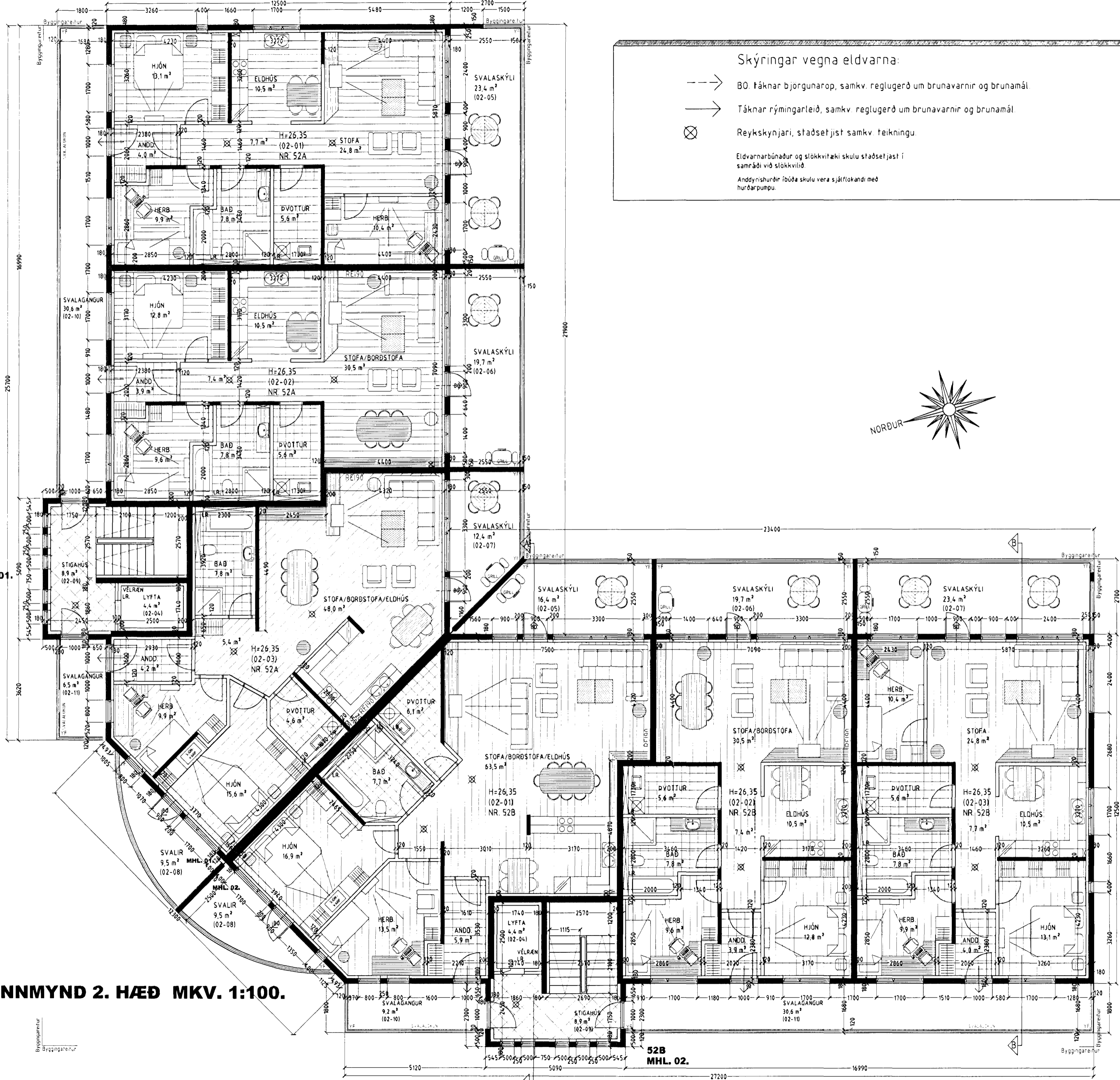


REYKJAVÍKURVEGUR 52A & 52B HAFNARFIRÐI.

Sampykkt hann
 02 DEC 2003
 Byggingafræðingur í Hafnarfirði
 F.h. Sigurður Steinar Jónsson



Skýringar vegna eldvarna:

- B0. Táknar björgunarop, samkv. reglugerð um brunavarnir og brunamál.
- Táknar rýmingarleið, samkv. reglugerð um brunavarnir og brunamál.
- ⊗ Reykskynjari, stáðsetjast samkv. teikningu.

Eldvarnarbúnaður og slökkvitæki skulu stáðsetjast í samráði við stökkvið.
 Anddyrisurðir íbúða skulu vera sjálflokandi með hurðarpumpu.

27.11.2009

Sérstakar skýringar vegna glerlokunar á svalagöngum.

Til skjólmyndunar og hljóðeinangrunar á svalgöngum er svalagöngum lokað að hluta með 8 mm hertu gleri sem fest er í ál eða stálramma ofaná steypt handrið og í steypta loftplötu.

Til að uppfylla ákvæði bygginga og brunareglugerða varðandi reykkræstingu má glerklæðning/ lokun ekki loka svalagangi meira en að tryggð verði eðlileg reykkræsting svalaganganna.

Það er gert þannig að skilið er effir op 1500 x 2500 mm á hverjum svalgangi. Á þann hátt er tryggð 15-20 % opnun flatarins.

Varðandi frekari málsetningar, sjá sérteikningar aðalhönnuðar í mkv. 150.
 Sérupprættir skulu unnir þegar aðalupprættir hafa verið samþykktir af byggingaryfirvöldum.

REYKJAVÍKURVEGUR 52A & 52B HAFNARFIRÐI

Sigurður Þorvarðarson byggingafræðingur bfi.
 Teiknistofan Strandgötu 11 220 Hafnarfirði.
 Sími: 5651510. Netfang: teiknistofan@simnet.is
 STH. teiknistofan ehf. kt. 510298-2769. Kf. aðalhönnuðar: 141250-4189

Skýringar:	Aðaluppráttur.
Teikning:	Grunnmynd 2. hæð
Mælikvæði:	1 : 100. Dagsetning: 20. mars 2005.
Undirskrift:	
Blað nr.:	3 af 17.
Breytt:	Hurðum í kjallara breytt í apríl 2007. Stigahúsi og eldvarnarhurðum breytt í júní 2007. Sig. Þ.
Breytt:	Svalaskýli teiknuð 25.09.2009.

GRUNNMYND 2. HÆÐ MKV. 1:100.