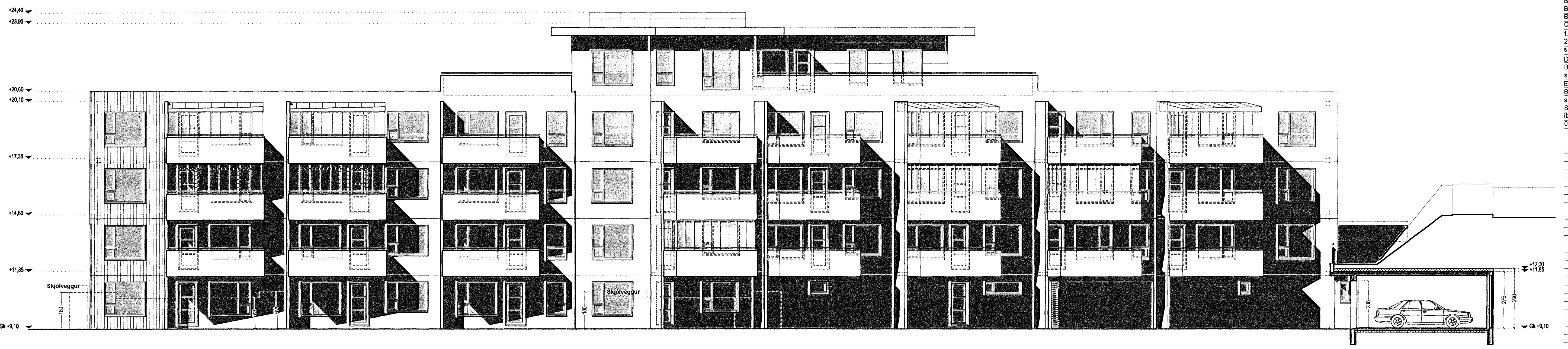


- TÁKN**
- GN = Niðurfall
 - LR = Loftrásing
 - PK = Póstkassar
 - NL = Neyðarljós
 - VLR = Velkúnl loftrásing
 - R = Reykskýngan
 - ÚT = Merktur útgangur
 - ♿ = Biliastæði fyrir fatlaða
 - BO = Björgunarnop
 - ♻️ = Fellestigi við björgunarnop
 - 20 m. = Brunnastanga
- ELDVARNAMERKINGAR**
- REI 60 = Berandi A60 eða B60 veggur
 - EI 60 = A60 eða B60 veggur
 - R60 = Burður í 60 mínútur, t.d. súla eða bjó
 - E30 = E30 hurð eða veggur
 - E30 CS = E30 S (reykjþétt og sjálflokandi)
 - E60 CS = A60 eða B60 hurð
 - E 30 = F30 glær
 - ECS 30
 - A = or óbrannandi efni
 - B = or brannandi efni (t.d. límbur)

austur útlit



- BREYTING**
- A: 09.08.2004
 - Breyting vegna athugasemda
 - B: 24.08.2004
 - Breyting vegna athugasemda
 - C: 28.09.2004
 - 1. Íbúðir 0202, 0302, 0402 speglastr.
 - 2. Lagfæring á burðarveggjum í samræmi við verkfræðifærðingarnar
 - D: 14.07.2008
 - Bætt við skjólvegg til afmörkunar sérnóttafata á íbúð 0104.
 - E: 13.11.2009
 - Bætt við skjólvegg til afmörkunar sérnóttafata á íbúð 0101.
 - Skiðlum lokað með gleri á svölum.
 - Íb. nr. 0205, 0302, 0303, 0307, 0308, 0401, 0403, 0407, 0408.

vestur útlit

- TEIKNAD**
RCM.JGE.YAI
- MKV.**
1:100
- ÞAGSETNING**
13.07.2004
- BLAÐ**
9 AF 11