

SKÝRINGAR:

FRÁGANGUR Á LÓÐAMÖRKUM VERDI GERÐUR Í SAMRÁÐI VIÐ LÓÐARHAFA AÐLIGGJANDI LÓÐA. STÆRD OG STAÐSETNING LÓÐA, BYGGINGARREITA OG BÍLASTÆÐA ERU SÝND Á MÆLIBLÓÐUM.

2h= HÚS Á TVEIMUR HÆÐUM
 G= REIKNUÐ HÆÐ Á GÖTU, GANGSTÉTT, -STÍG EDA LÓÐAMÖRKUM
 L= LANDHÆÐ VIÐ LÓÐAMÖRK (LEIÐBEINANDI)
 H= HÆÐ Á AÐKOMUGÓLFI - SJÁ SKILMÁLA
 Fr= TENGIHÆÐ Á REGNVATNSFRÁRÆSI
 Fs= TENGIHÆÐ Á SKÓLPFRÁRÆSI

BAKRÁRARVATN HITAVEITU SKAL VEITA Í REGNVATNSFRÁRÆSI. NEYSLUVATNSHEIMÆÐAR ERU Ø32 mm PE100, NEMA ANNAÐ SÉ SÝNT Á TEIKNINGU. TENGIHÆÐ NEYSLUVATNSHEIMÆÐAR ER AÐ ÖLLU JÖFNU 1,2 m UNDIR YFIRBORDI LANDS.

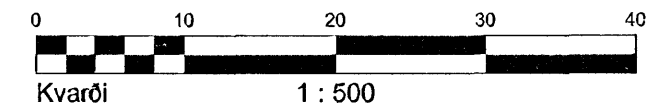
- ÓSNORTIÐ LAND SAMKVÆMT SKILMÁLUM, SJÁ MA. KAFLA 4.7 OG 4.8.
- NEYSLUVATNSHEIMÆÐ (MED LOKA)
- REGNVATNSFRÁRÆSI
- SKÓLPFRÁRÆSI

NÚMER LÓÐAR

E,F,R.. HÚSAGERÐ, SJÁ SKILMÁLA

NÚMER ADLIGGJANDI LÓÐABLAÐA

SJÁ JAFNFRAMT SKIPULAGSUPPDRAÐT OG SKILMÁLA



HÆÐABLAÐ 25.212.5

TEIKNING NR. 411.055

FÍFUVELLIR 18,20,22,24,26,28,30,33,35,37,39 OG 41
 FURUVELLIR 41



HAFNARFJARÐARBÆR
 UMHVERFIS- OG TÆKNISVIÐ

VELLIR 2. áfangi

VSB VERKFRÆÐISTOFA



B/EARHRAUNI 20 220 HAFNARFJÖRÐUR
 SÍMI 58 58 600 FAX 58 58 610
 Netfang: vsb@vsb.is, kt:710796-2899

Breytt: 07.12.2003/RBS; G-tölur við Fífuvelli 30

Breytt: 25.11.2003/RBS; G-tölur við Fífuvelli 26

Dags.: 27.06.2003

Gert af: RBS, KK

Yfirarið: