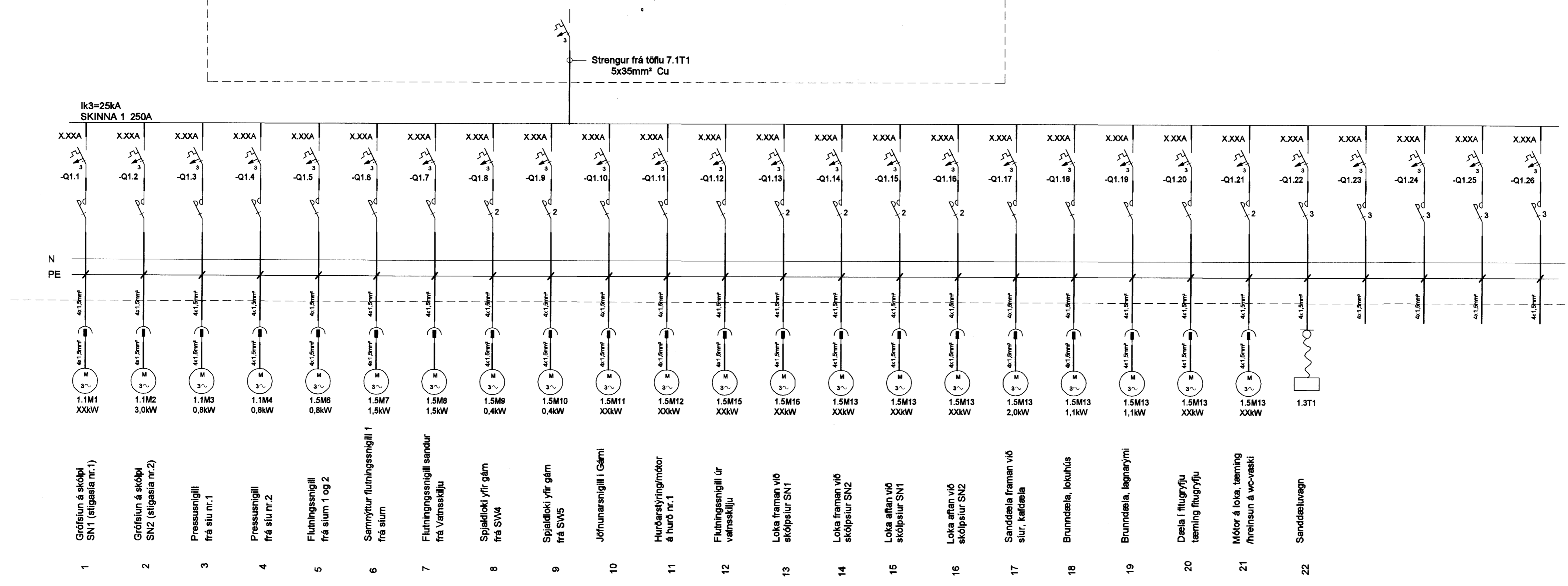


30/3 '10 JL

TEIKNING I SAMRÆMI VÍÐ
ARKITEKTATEIKNINGAR

dags: 2.2.10
undirskrift: *Ragnar Halvarsson*
kt: 240448-2469



- 1 Grófslun á skópi SN1 (eigasia nr.1) 1.1M1 XXkW
- 2 Grófslun á skópi SN2 (eigasia nr.2) 1.1M2 3,0kW
- 3 Pressusngill frá slú nr.1 1.1M3 0,8kW
- 4 Pressusngill frá slú nr.2 1.1M4 0,8kW
- 5 Flúingsngill frá slum 1 og 2 1.5M6 0,8kW
- 6 Samnýtur flúingsngill 1 frá slum 1.5M7 1,5kW
- 7 Flúingsngill sáundur frá Vainastöllu 1.5M8 1,5kW
- 8 Spjaldök yfir gám frá SW4 1.5M9 0,4kW
- 9 Spjaldök yfir gám frá SW5 1.5M10 0,4kW
- 10 Jöfnunarsngill í Gæmi 1.5M11 XXkW
- 11 Hurðastýring/mótor á hurð nr.1 1.5M12 XXkW
- 12 Flúingsngill úr vainskölju 1.5M15 XXkW
- 13 Loka framman við skópslur SN1 1.5M16 XXkW
- 14 Loka framman við skópslur SN2 1.5M13 XXkW
- 15 Loka aftan við skópslur SN1 1.5M13 XXkW
- 16 Loka aftan við skópslur SN2 1.5M13 2,0kW
- 17 Sanddæla framman við slur, kaldæla 1.5M13 1,1kW
- 18 Brunnæla, lokuð 1.5M13 1,1kW
- 19 Brunnæla, laðnaými 1.5M13 1,1kW
- 20 Dæla í flugryflu tæming flugryflu 1.5M13 XXkW
- 21 Mótor á loka, tæming /hreinun á wc-vaski 1.5M13 XXkW
- 22 Sanddæluvagn 1.3T1

NR:	DAGS:	SKÝRINGAR:	ÚTGÁFUFERILL	HA:	YF:	SP:
A	30.10.09	REYNDARTEIKNING		KS	HalM	

DAGS. UNDIRSKRIFTAR: NAFN OG KT. SAMRÆMINGARHÖNNUNÐAR:



GRENSÁSGVEGI 1, 108 REYKJAVÍK, Sími: 422 3000, FAX: 422 3001
VEFFANG: www.mannvit.is NETFANG: mannvit@mannvit.is

HETI VERKS:
DÆLU- OG HREINSISTÖÐ
HRAUNAVÍK,
HAFNAFIRÐI

HETI TEIKNINGAR:
EINLÍNUMYND
1.0T1

DAGS:	28.04.06	HANNAÐ/TEIKNAD:	KS GRB	TEIKNINGANÚMUR:	
MKV:	A1	YFRIFAR:		R-011	
SAMÞYKT/KT:					VERKNUMUR: 2.041.130 ÚTGÁFA: A