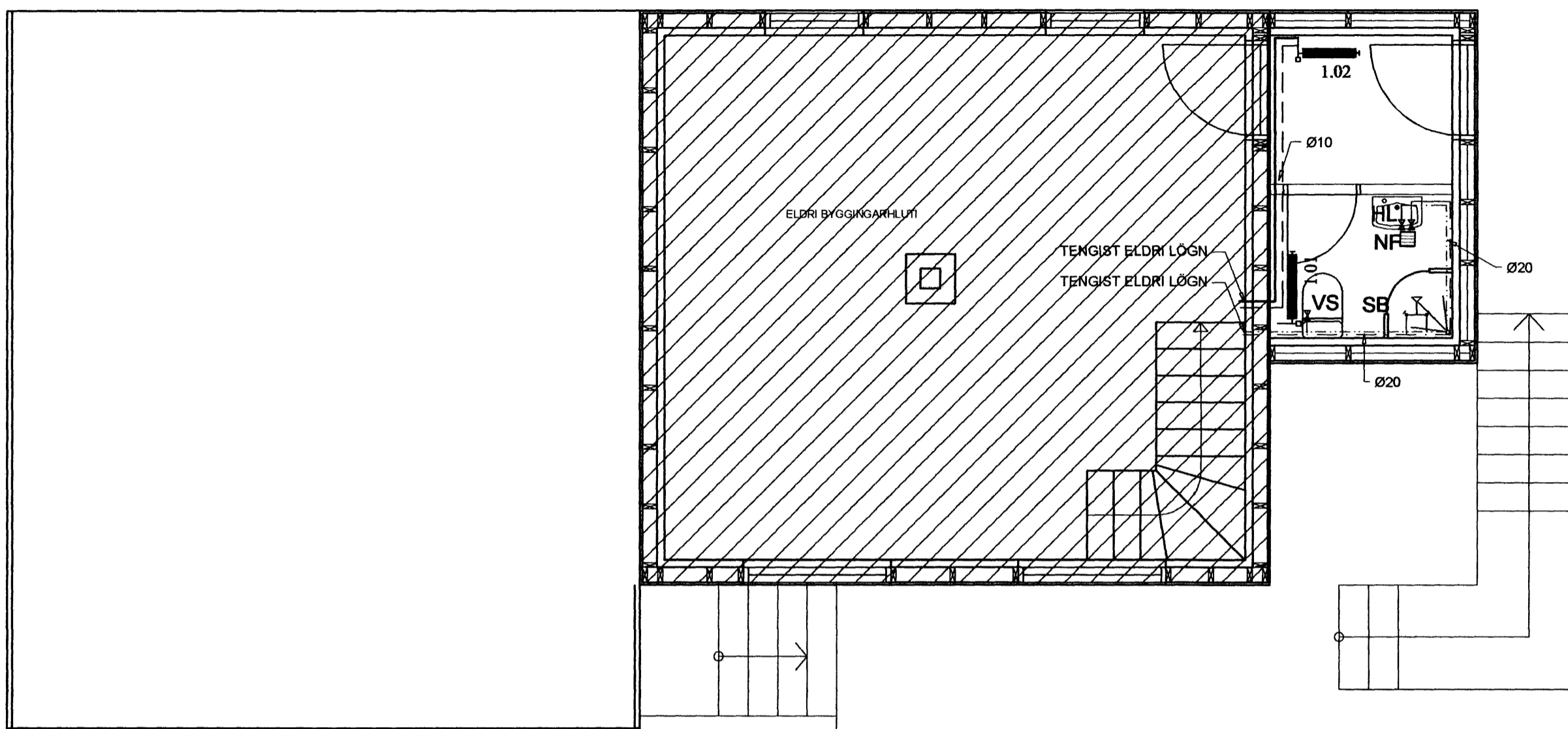


GRUNNMYND HITA- OG NEYSLUVATNSLAGNA 1. HÆÐ, 1:50



**NEYSLUKERFI:**

PÍPUR SKULU VERA GALVANHÚÐAÐAR SAMKVÆMT DIN 2440.

ÞAR SEM LAGNIR ERU RÖR Í RÖR SKAL INNRI PÍPAN VERA ÚR 15mm PLASTI MEÐ SÚREFNISHINDRANDI LAGI T.D. WIRSBO pePEX. ÍDRÁTTARRÖR SKAL VERA ÚR HD-POLYETEN T.D. WIRSPO  
 ÞAR SEM TENGISTYKKI ER HLUTI AF RÖR Í RÖR KERFI SKULU TENGISTYKKI VERA ÚR AFZINKUNAFRÍU EFNIS T.D. AMETAL FRÁ TA SEM SÉRSTAKLEGA ERU GERÐ FYRIR RÖR Í RÖR KERFI

VERKTAKI SKAL STAÐSETJA NÁKVÆMLEGA ALLA STÚTA TIL TENGINGAR VIÐ TÆKI.  
 FARA SKAL EFTIR LEIÐBEININGUM FRÁ FRAMLEIÐANDA HREINLÆTISTÆKJA.  
 STÚTARNIR SKULU FESTAST TRYGGILEGA OG NÁ MÁTULEGA LANGT ÚT FRÁ ENDANLEGUM VEGG.  
 ÞETTA SKAL MEÐ STÚTUM ÞANNIG AÐ ÞÉTTING VERÐI VATNSHELD.  
 YFIR ÖLL GÖT KOMA RÓSETTUR.

Á DEILIGRIND Í RÖR Í RÖR KERFI SKAL MERKJA SLÖNGUENDA ÞANNIG AÐ SJÁ MEGI HVERJU SLANGAN TENGIST.

PÍPUR SKAL EINANGRA MEÐ 20 mm GLERULLARHÓLKUM OG VAFÐAR MEÐ PLASTDÚK EÐA SAMSVARANDI FRÁGANG.

Á ENDA LAGNA OG HLIÐAGREINA SEM MERKT ER LP SKAL SETJA 300 mm LANGAN LOFTPÚÐA MEÐ ÞVERMÁL 32 mm.

KRANAR FYRIR HEITT VATN SKULU VERA VINSTRAMEGIN.  
 KERFIÐ SKAL ÞRÝSTIREYNT MEÐ 10 atm ÞRÝSTINGU.

**HITAKERFI.**

**HITALAGNIR.**

ALLAR PÍPUR Í HITAKERFI OFNA SKULU VERA VENJULEGAR SVARTAR PÍPUR SKV. DIN 2440.  
 EFNISGÆÐI SKULU VERA ST.33-2 SKV. DIN 17100.  
 TENGISTYKKI SKULU VERA AF SÖMU GÆÐUM.

**OFNAR:**

Ofnar skulu vera í samræmi við ÍST 69.1.

Ofnar eru Runtal ofnar eða sambærilegir. Þess skal gætt að lengd og hæð ofna sé sem næst þeim hámarks málum, sem uppgöfin eru í ofnaskrá.

Uppgöfin vama gjöf ofna miðar við hitafall vatns frá 80°C niður í 40°C.

Allir ofnar skulu hengdir á örugg vegghengi eða standa á stólum og skal frágangur þeirra gerður í samráði við verkkaupa. Athuga skal vel að ofnar séu rétt staðsettir.

Á hverjum ofni skal vera stillitæ, loftskrúfa og sjálfvirkur ofnoki. Gerð og staðsetning ofnoka kemur fram á rúmmyndum.

Verktaki skal stilla rennsli milli ofna á stillitæum, þannig að allir ofnar hitni jafn vel, svo og alla stilliloka til þrýstingsjöfnunnar milli greina.

Ofnakerfi skal þrýstiprófa með 6 kg/cm² vatnsþrýstingi áður en samskeyti eru einangruð og skal þrýstingur standa í 24 klst. án þess að falla. Athuga skal hvort smit sjáist á samskeytum.  
 Eftir að hitakerfi hefur verið þrýstiprófað og stillt, skal það skolað vandlega út.

Samþykkt bann

01 FEB 2010

Byggingatulltrúinn í malmrö.  
 F.h. Hröfður S. Gunnlaússon

TAFLA YFIR OFNA, FRAMRÁSARHITI 80°C, dt = 40°C

OFN/SLAUFNA NR.	MINNSTU AFKÖST (W)	MESTA LENGD (M)	MESTA HÆÐ (M)	RAUN-AFKÖST (W)	ATHUGASEMDIR
OFN 1.01	400	0.60	0.5m		HANDKLÆÐAOFN
OFN 1.02	400	0.60	0.5m		
SAMTALS:	800				

Verkfræðistofa Hauks Ásgeirssonar e.h.f.  
 Dalvegur 18, 201 Kópavogur  
**VHÁ** Sími 534-8815 Farsími 897-8132  
 e-mail: haukur@vha.is  
 Kennitala: 560600-3050

Hannað H.Á. Teiknað H.Á. Samþykkt: *[Signature]*  
 Kennitala 301255-4629

**SKÚLASKEIÐ 5**  
 HAFNARFIREI

LAGNIR 1. HÆÐ  
 GRUNNMYND HITALAGNA  
 GRUNNMYND NEYSLUVATNSLAGNA

Mkv. 1:50 Teikn. nr. 3-2.1 Verk nr. 1207

Áritun samræmingarhönnuðar: *[Signature]* Útgáfa Dags. A JAN 10